

# Karta rejestracyjna osuwiska

## 1. Numer ewidencyjny:

2 6 - 0 4 - 0 3 5 - 0 0 0 0 0 1

## 2. Lokalizacja osuwiska:

1. Miejscowość: <b>Podpolichno</b>	2. Gmina: <b>Chęciny</b>	3. Powiat: <b>kielecki</b>	4. Województwo: <b>świętokrzyskie</b>
5. Numery ewidencyjne działek <b>część działki nr 502 (obręb Podpolichno)</b>			
6. Mapa topograficzna 1:10 000 (godło, nazwa): <b>M-34-41-D-a-2</b>	7. Arkusz SMGP 1:50 000: (nazwa, nr arkusza) <b>Chęciny (850)</b>	8. Współrzędne geograficzne: <b>dl. geograf. 20°21'45.32" E szer. geograf. 50°49'39.50" N</b>	
9. Kraina geograficzna: <b>Góry Świętokrzyskie (342.34-5)</b>	10. Jednostka tektoniczna: <b>Góry Świętokrzyskie</b>	11. Zlewnia: <b>Hutka</b>	12. Inne dane lokalizacyjne <b>wzgórze na południe od przysiółka Zacisze</b>

## 3. Charakterystyka osuwiska:

1. Sytuacja geomorfologiczna: <b>stok cały</b>		2. Układ geologiczny: <b>konsekwentno-zwietrzelinowe</b>	
3. Rodzaj materiału: <b>zwietrzelinowe</b>	4. Rodzaj ruchu: <b>zsuw</b>	5. Stopień aktywności: <b>A O x N</b>	
6. Krótki opis: <b>Stare, przypuszczalnie wczesnoholoceni, nieaktywne osuwisko konsekwentno-zwietrzelinowe, mocno zdenudowane, rzeźba wewnątrzsuwiskowa niewyraźna. Dobrze zaznaczają się w terenie fragmenty skarpy głównej, oraz lokalnie czoło osuwiska. Osuwisko zalesione, nie stwarzające zagrożenia żadnym obiektom budowlanym.</b>			

## 4. Parametry morfologiczne osuwiska:

### a. ogólne:

1. Powierzchnia [ha]: <b>1,25</b>	2. Długość [m]: <b>75</b>	3. Szerokość [m]: <b>195</b>	4. Wysokość maks. [m n.p.m.]: <b>~ 269</b>	5. Wysokość min. [m n.p.m.]: <b>~ 250</b>	6. Rozpiętość pionowa [m]: <b>~ 19</b>
7. Nachylenie [°]: <b>14</b>	8. Azymut [°]: <b>355</b>				

### b. nisza:

9. Wysokość [m]: <b>2</b>	10. Nachylenie [°]: <b>~ 30</b>	11. Szczeliny powyżej niszy: <b>TAK x NIE</b>	12. Nisze wtórne: <b>TAK x NIE</b>
------------------------------	------------------------------------	--	---------------------------------------

### c. koluwium:

13. Wysokość czoła [m]: <b>1</b>	14. Długość [m]: <b>72</b>	15. Nachylenie [°]: <b>~ 13</b>	16. Miąższość [m]:	
			mierzona <b>b.d.</b>	szacowana <b>3-6</b>

### d. stok, na którym jest osuwisko:

17. Typ stoku: <b>wklęsły</b>	18. Nachylenie [°]: <b>10</b>	19. Ekspozycja: <b>N</b>	20. Długość [m]: <b>185</b>	21. Wysokość [m]: <b>33</b>
----------------------------------	----------------------------------	-----------------------------	--------------------------------	--------------------------------

## 5. Podłoże osuwiska:

1. Rodzaj skał/gruntów: <b>wapień</b>	2. Wiek skał/gruntów: <b>jura górna</b>	3. Zaleganie warstw: <b>przeciwnie do nachylenia stoku (obsekwentne)</b>	4. Tektonika: <b>inne (brak uwarunkowań tektonicznych)</b>
--	--	---	---

## 6. Materiał koluwalny:

1. Rodzaj koluwiów:								
detrytyczne	pakietowe	detrytyczno-blokowe	bloki (głazy)	gliny i/lub ily	gliny z rumoszem	lessy i gliny lessopodobne	antropogeniczne (nasypty)	nieokreślone
					<b>x</b>			

**7. Przejawy wód powierzchniowych i gruntowych w obrębie:**

	brak	podmokłości	młaki	wysięki	źródła	zbiornik	cieki powierzchniowe
1. Koluwium:	X						
2. Niszy i stoku powyżej skarpy:	X						
3. Stoku poniżej osuwiska:	X						
4. Stoku po bokach osuwiska:	X						

**8. Wiek i geneza osuwiska:**

1. Data powstania:	Opis/uwagi:	Przyczyna ruchu osuwiskowego
b.d.	brak danych o czasie powstania osuwiska – przypuszczalnie wczesnoholoceniowe	przyczyna ruchu osuwiskowego: naturalna – uwarunkowania litologiczne obecność zwietrzliny ilastej, infiltracja wód opadowych i roztopowych
2. Rozwój osuwiska w czasie:	Opis/uwagi:	3. Przyczyna ruchu osuwiskowego (uaktywnienia osuwiska):
b.d.	brak danych o rozwoju osuwiska w czasie, ale jego stan zachowania wskazuje na brak aktywności	nie dotyczy

**9. Użytkowanie terenu w obrębie osuwiska:****a. pokrycie stoku:**

1. Lasy:	2. Zarośla krzewiaste:	3. Łąki i pastwiska:	4. Grunty orne:	5. Sady:	6. Nieużytki:
X					

**b. zabudowa:**

7. Mieszkalna:	8. Gospodarcza:	9. Przemysłowa/usługowa:	10. Użyteczności publicznej:
0	0	0	0
11. Zabytkowa/sakralna:	12. Inna:		
0	brak		

**c. infrastruktura komunikacyjna:**

13. Drogi:						
brak	dojazdowa	gminna	powiatowa	wojewódzka	krajowa	międzynarodowa
X						
14. Linie kolejowe:		brak				

**d. linie przesyłowe:**

15. Linie energetyczne:	16. Linie telefoniczne:	17. Wodociągi:	18. Kanalizacja:	19. Gazociągi:	20. Inne:

**10. Powstałe szkody i zagrożenia**

a. Szkody	b. Zagrożenia
1. Uprawy: nie stwierdzono	6. Uprawy: nie występują
2. Zabudowa: nie stwierdzono	7. Zabudowa: nie występują
3. Infrastruktura komunikacyjna: nie stwierdzono	8. Infrastruktura komunikacyjna: nie występują
4. Linie przesyłowe: nie stwierdzono	9. Linie przesyłowe: nie występują
5. Inne: nie stwierdzono	10. Inne: nie występują
11. Ocena możliwości wystąpienia dalszych ruchów osuwiskowych: dalsze ruchy osuwiskowe nie powinny występować	

**11. Rodzaje i zakres wykonanych prac zabezpieczających:**

TAK      X      NIE

Opis:

**12. Prowadzenie instrumentalnych prac monitoringowych:**

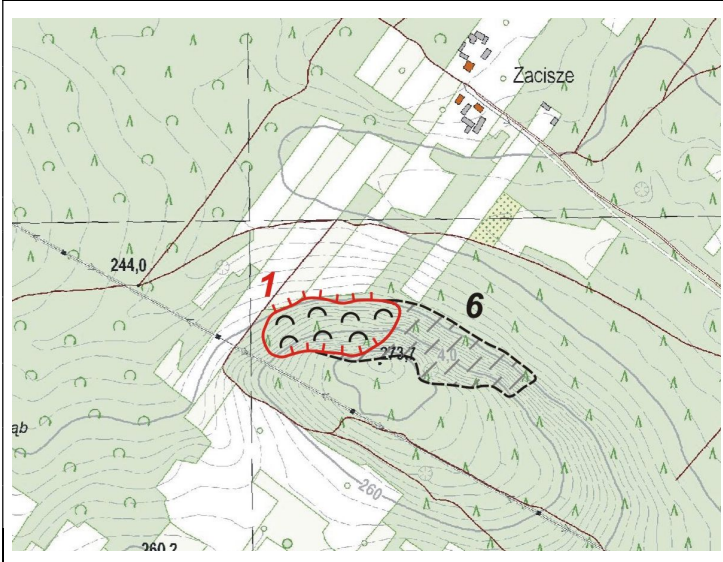
TAK      X      NIE

Opis:




**13. Stan badań:**

Osuwisko nie było badane.



#### 14. Szkic (mapa) osuwiska:






Stopień aktywności osuwiska

-  aktywne
-  okresowo aktywne
-  nieaktywne

Granice osuwiska

-  pewne
-  przypuszczalne

Przejawy występowania wód podziemnych i powierzchniowych

-  podmokłości (mokradła) i młaki
-  wysięki
-  cieki

#### 15. Przekrój geologiczny osuwiska:

Przekrój geologiczny zamieszcza się jeśli był opracowany na podstawie badań geologicznych (np. z dokumentacji geologiczno-inżynierskiej, publikacji naukowej, itp.)

#### 16. Fotografia (-e) osuwiska:



Widok osuwiska w rejonie skarpy głównej.



Widok osuwiska strefie jego czola.

#### 17. Uwagi o możliwości zabezpieczenia oraz dodatkowe informacje:

Osuwisko nie wymaga zabezpieczenia (obszary leśne)

Osuwisko do:

monitoringu

obserwacji

Dodatkowe informacje

Nie ma konieczności systematycznej obserwacji obszaru osuwiska.

18. Autor karty:

Witold Popielski

19. Kat. i nr upr. geolog.:

VIII - 0058

20. Instytucja:

PUG Kielkart  
Kielce

21. Data wypełnienia:

05-11-2018

# Karta rejestracyjna osuwiska

## 1. Numer ewidencyjny:

2 6 - 0 4 - 0 3 5 - 0 0 0 0 0 2

## 2. Lokalizacja osuwiska:

1. Miejscowość: <b>Siedlce</b>	2. Gmina: <b>Chęciny</b>	3. Powiat: <b>kielecki</b>	4. Województwo: <b>świętokrzyskie</b>
5. Numery ewidencyjne działek <b>część działki nr 65/4 (obręb Siedlce)</b>			
6. Mapa topograficzna 1:10 000 (godło, nazwa): <b>M-34-41-D-d-2</b>	7. Arkusz SMGP 1:50 000: (nazwa, nr arkusza) <b>Chęciny (850)</b>	8. Współrzędne geograficzne: <b>dl. geograf. 20°28'48.85" E szer. geograf. 50°44'11.94" N</b>	
9. Kraina geograficzna: <b>Pogórze Szydłowskie (342.37)</b>	10. Jednostka tektoniczna: <b>Góry Świętokrzyskie</b>	11. Zlewnia: <b>Czarna Nida</b>	12. Inne dane lokalizacyjne <b>zaniechany kamieniołom położony na południe od Wolicy, w sąsiedztwie kopalni „Wolica I”</b>

## 3. Charakterystyka osuwiska:

1. Sytuacja geomorfologiczna: <b>skarpa wyrobiska odkrywkowego</b>		2. Układ geologiczny: <b>złożone</b>	
3. Rodzaj materiału: <b>osuwisko skalne</b>	4. Rodzaj ruchu: <b>obryw</b>	5. Stopień aktywności: <b>A      O      x      N</b>	
6. Krótki opis: <b>Duży, nieaktywny obryw skalny na północnej ścianie nieczynnego kamieniołomu wapieni jurajskich. W części północno-wschodniej osuwiska dobrze widoczna powierzchnia oderwania, koluwium złożone z bloków i mniejszych okruchów skał wapiennych. Obryw stabilny, nieaktywny, nie zagraża żadnym obiektom budowlanym, ani też nie zagraża stateczności skarpy wyrobiska.</b>			

## 4. Parametry morfologiczne osuwiska:

### a. ogólne:

1. Powierzchnia [ha]: <b>0,73</b>	2. Długość [m]: <b>85</b>	3. Szerokość [m]: <b>90</b>	4. Wysokość maks. [m n.p.m.]: <b>~ 278</b>	5. Wysokość min. [m n.p.m.]: <b>~ 255</b>	6. Rozpiętość pionowa [m]: <b>~ 23</b>
7. Nachylenie [°]: <b>15</b>	8. Azymut [°]: <b>215</b>				

### b. nisza:

9. Wysokość [m]: <b>8</b>	10. Nachylenie [°]: <b>~ 50</b>	11. Szczeliny powyżej niszy: <b>TAK      x      NIE</b>		12. Nisze wtórne: <b>TAK      x      NIE</b>	
------------------------------	------------------------------------	--	--	---	--

### c. koluwium:

13. Wysokość czoła [m]: <b>2</b>	14. Długość [m]: <b>78</b>	15. Nachylenie [°]: <b>~ 11</b>	16. Miąższość [m]: mierzona      szacowana <b>b.d.      8-15</b>	
-------------------------------------	-------------------------------	------------------------------------	--	--

### d. stok, na którym jest osuwisko:

17. Typ stoku: <b>inny</b>	18. Nachylenie [°]: <b>15</b>	19. Ekspozycja: <b>SW</b>	20. Długość [m]: <b>85</b>	21. Wysokość [m]: <b>23</b>
-------------------------------	----------------------------------	------------------------------	-------------------------------	--------------------------------

## 5. Podłoże osuwiska:

1. Rodzaj skał/gruntów: <b>wapień</b>	2. Wiek skał/gruntów: <b>jura górna</b>	3. Zaleganie warstw: <b>zgodne z nachyleniem stoku (konsekwentne)</b>	4. Tektonika: <b>inne (brak uwarunkowań tektonicznych)</b>
--	--	--	---

## 6. Materiał koluwalny:

1. Rodzaj koluwiów:								
detrytyczne	pakietowe	detrytyczno-blokowe	bloki (głazy)	gliny i/lub iły	gliny z rumoszem	lessy i gliny lessopodobne	antropogeniczne (nasypy)	nieokreślone
	<b>x</b>	<b>x</b>	<b>x</b>					

## 7. Przejawy wód powierzchniowych i gruntowych w obrębie:

	brak	podmokłości	młaki	wysięki	źródła	zbiornik	cieki powierzchniowe
1. Koluwium:	X						
2. Niszy i stoku powyżej skarpy:	X						
3. Stoku poniżej osuwiska:	X						
4. Stoku po bokach osuwiska:	X						

## 8. Wiek i geneza osuwiska:

1. Data powstania:	Opis/uwagi:	Przyczyna ruchu osuwiskowego
b.d.	brak danych o czasie powstania osuwiska, nie ma informacji czy obryw powstał podczas robót górniczych czy w okresie późniejszym, po zaprzestaniu eksploatacji	przyczyna ruchu osuwiskowego: sztuczna – drgania i wstrząsy, antropogeniczne pochylenie skarpy
2. Rozwój osuwiska w czasie:	Opis/uwagi:	3. Przyczyna ruchu osuwiskowego (uaktywnienia osuwiska):
b.d.	brak danych o rozwoju osuwiska w czasie, ale jego stan zachowania wskazuje na brak aktywności	nie dotyczy

## 9. Użytkowanie terenu w obrębie osuwiska:

### a. pokrycie stoku:

1. Lasy:	2. Zarośla krzewiaste:	3. Łąki i pastwiska:	4. Grunty orne:	5. Sady:	6. Nieużytki:
	X				X

### b. zabudowa:

7. Mieszkalna:	8. Gospodarcza:	9. Przemysłowa/usługowa:	10. Użyteczności publicznej:
0	0	0	0
11. Zabytkowa/sakralna:	12. Inna:		
0	brak		

### c. infrastruktura komunikacyjna:

13. Drogi:						
brak	dojazdowa	gminna	powiatowa	wojewódzka	krajowa	międzynarodowa
X						
14. Linie kolejowe:		brak				

### d. linie przesyłowe:

15. Linie energetyczne:	16. Linie telefoniczne:	17. Wodociągi:	18. Kanalizacja:	19. Gazociągi:	20. Inne:

## 10. Powstałe szkody i zagrożenia

a. Szkody	b. Zagrożenia
1. Uprawy: nie stwierdzono	6. Uprawy: nie występują
2. Zabudowa: nie stwierdzono	7. Zabudowa: nie występują
3. Infrastruktura komunikacyjna: nie stwierdzono	8. Infrastruktura komunikacyjna: nie występują
4. Linie przesyłowe: nie stwierdzono	9. Linie przesyłowe: nie występują
5. Inne: nie stwierdzono	10. Inne: nie występują
11. Ocena możliwości wystąpienia dalszych ruchów osuwiskowych: dalsze ruchy osuwiskowe nie powinny występować	

### 11. Rodzaje i zakres wykonanych prac zabezpieczających:

	TAK	X	NIE
Opis:			

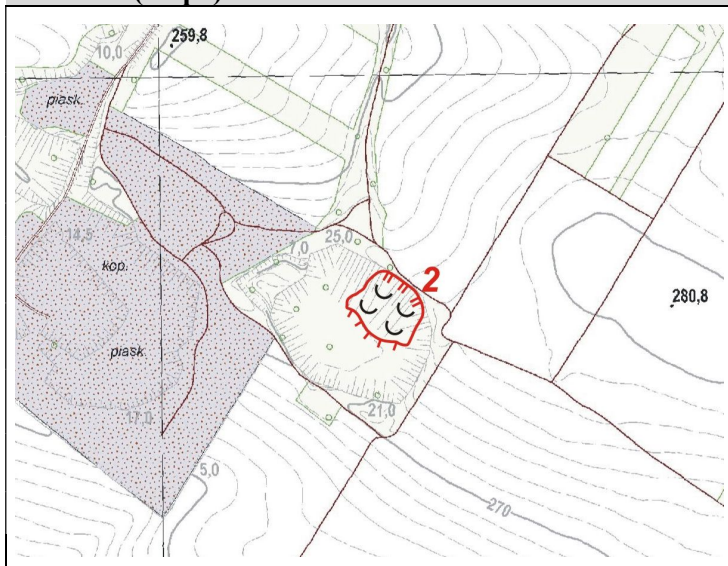
### 12. Prowadzenie instrumentalnych prac monitoringowych:

	TAK	X	NIE
Opis:			

### 13. Stan badań:

Osuwisko nie było badane.

#### 14. Szkic (mapa) osuwiska:



Stopień aktywności osuwiska

- aktywne
- okresowo aktywne
- nieaktywne

Granice osuwiska

- pewne
- przypuszczalne

Przejawy występowania wód podziemnych i powierzchniowych

- podmokłości (mokradła) i młaki
- wysięki
- cieki

#### 15. Przekrój geologiczny osuwiska:

Przekrój geologiczny zamieszcza się jeśli był opracowany na podstawie badań geologicznych (np. z dokumentacji geologiczno-inżynierskiej, publikacji naukowej, itp.)

#### 16. Fotografia (-e) osuwiska:



Widok oberwanego pakietu skalnego (lewa strona zdjęcia) poniżej skarpy głównej.



Widok powierzchni oderwania z osypiskiem skalnym poniżej.

#### 17. Uwagi o możliwości zabezpieczenia oraz dodatkowe informacje:

Osuwisko nie wymaga zabezpieczenia (brak zagrożenia, położenie w nieczynnym kamieniołomie)

Osuwisko do:

monitoringu

obserwacji

Dodatkowe informacje

Nie ma konieczności systematycznej obserwacji obszaru osuwiska.

18. Autor karty:

Witold Popielski

19. Kat. i nr upr. geolog.:

VIII - 0058

20. Instytucja:

PUG Kielkart  
Kielce

21. Data wypełnienia:

05-11-2018