

Karta rejestracyjna osuwiska

1. Numer ewidencyjny:

2 6 - 0 4 - 0 1 2 - 0 0 0 0 0 1

2. Lokalizacja osuwiska:

1. Miejscowość: Bieliny Poduchowne	2. Gmina: Bieliny	3. Powiat: kielecki	4. Województwo: świętokrzyskie
5. Numery ewidencyjne działek części działek nr 93, 94, 95, 96, 97, 292/1 (obręb Bieliny Poduchowne)			
6. Mapa topograficzna 1:10 000 (godło, nazwa): M-34-42-B-d-4	7. Arkusz SMGP 1:50 000: (nazwa, nr arkusza) Bodzentyn (816)	8. Współrzędne geograficzne: dł. geograf. 20°57'07.67" E szer. geograf. 50°51'40.63" N	
9. Kraina geograficzna: Góry Świętokrzyskie (342.34-5)	10. Jednostka tektoniczna: Góry Świętokrzyskie	11. Zlewnia: Belnianka	12. Inne dane lokalizacyjne dolina potoku spływającego z pasma Łysogór z rejonu Podlesia

3. Charakterystyka osuwiska:

1. Sytuacja geomorfologiczna: skarpa przykorytowa		2. Układ geologiczny: asekwentne (osuwisko ziemne)	
3. Rodzaj materiału: gruntowe (ziemne)	4. Rodzaj ruchu: zsuw	5. Stopień aktywności: A x O N	
6. Krótki opis: Drobne, okresowo aktywne osuwisko rozwinięte na stromym zboczu doliny lessowej. Osuwisko nie stwarza zagrożenia żadnym obiektom budowlanym.			

4. Parametry morfologiczne osuwiska:

a. ogólne:

1. Powierzchnia [ha]: 0,075	2. Długość [m]: max. 25	3. Szerokość [m]: 40	4. Wysokość maks. [m n.p.m.]: ~ 354	5. Wysokość min. [m n.p.m.]: ~ 346	6. Rozpiętość pionowa [m]: ~ 8
7. Nachylenie [°]: 17	8. Azymut [°]: 295				

b. nisza:

9. Wysokość [m]: 2	10. Nachylenie [°]: ~ 35	11. Szczeliny powyżej niszy: TAK x NIE	12. Nisze wtórne: TAK x NIE
------------------------------	------------------------------------	--	---

c. koluwium:

13. Wysokość czoła [m]: 0	14. Długość [m]: 22	15. Nachylenie [°]: ~ 15	16. Miąższość [m]:	
			mierzona	szacowana
			b.d.	3-4

d. stok, na którym jest osuwisko:

17. Typ stoku: prosty	18. Nachylenie [°]: 17	19. Ekspozycja: W	20. Długość [m]: 25	21. Wysokość [m]: 8
---------------------------------	----------------------------------	-----------------------------	-------------------------------	-------------------------------

5. Podłoże osuwiska:

1. Rodzaj skał/gruntów: less, glina lessopodobna	2. Wiek skał/gruntów: plejstocen	3. Zaleganie warstw: poziome	4. Tektonika: inne (brak uwarunkowań tektonicznych)
--	--	--	---

6. Materiał koluwalny:

1. Rodzaj koluwów:								
detrytyczne	pakietowe	detrytyczno-blokowe	bloki (głazy)	gliny i/lub iły	gliny z rumoszem	lessy i gliny lessopodobne	antropogeniczne (nasypy)	nieokreślone
						x		

7. Przejawy wód powierzchniowych i gruntowych w obrębie:

	brak	podmokłości	młaki	wysięki	źródła	zbiornik	cieki powierzchniowe
1. Koluwium:	x						
2. Niszy i stoku powyżej skarpy:	x						
3. Stoku poniżej osuwiska:							x
4. Stoku po bokach osuwiska:	x						

8. Wiek i geneza osuwiska:

1. Data powstania:	Opis/uwagi:	Przyczyna ruchu osuwiskowego
b.d.	brak danych o czasie powstania osuwiska	przyczyna ruchu osuwiskowego: naturalna – podcięcie erozyjne
2. Rozwój osuwiska w czasie:	Opis/uwagi:	3. Przyczyna ruchu osuwiskowego (uaktywnienia osuwiska):
b.d.	osuwisko okresowo aktywne – potok podcina zbocze i usuwa osuwające się koluwia	przyczyna ruchu osuwiskowego: naturalna – podcięcie erozyjne

9. Użytkowanie terenu w obrębie osuwiska:**a. pokrycie stoku:**

1. Lasy:	2. Zarośla krzewiaste:	3. Łąki i pastwiska:	4. Grunty orne:	5. Sady:	6. Nieużytki:
	X				X

b. zabudowa:

7. Mieszkalna:	8. Gospodarcza:	9. Przemysłowa/usługowa:	10. Użyteczności publicznej:
0	0	0	0
11. Zabytkowa/sakralna:	12. Inna:		
0	brak		

c. infrastruktura komunikacyjna:

13. Drogi:						
brak	dojazdowa	gminna	powiatowa	wojewódzka	krajowa	międzynarodowa
X						
14. Linie kolejowe:		brak				

d. linie przesyłowe:

15. Linie energetyczne:	16. Linie telefoniczne:	17. Wodociągi:	18. Kanalizacja:	19. Gazociągi:	20. Inne:

10. Powstałe szkody i zagrożenia

a. Szkody	b. Zagrożenia
1. Uprawy: nie stwierdzono	6. Uprawy: nie występują
2. Zabudowa: nie stwierdzono	7. Zabudowa: nie występują
3. Infrastruktura komunikacyjna: nie stwierdzono	8. Infrastruktura komunikacyjna: nie występują
4. Linie przesyłowe: nie stwierdzono	9. Linie przesyłowe: nie występują
5. Inne: nie stwierdzono	10. Inne: nie występują
11. Ocena możliwości wystąpienia dalszych ruchów osuwiskowych: dalsze ruchy osuwiskowe mogą występować	

11. Rodzaje i zakres wykonanych prac zabezpieczających:

TAK X NIE

Opis:

12. Prowadzenie instrumentalnych prac monitoringowych:

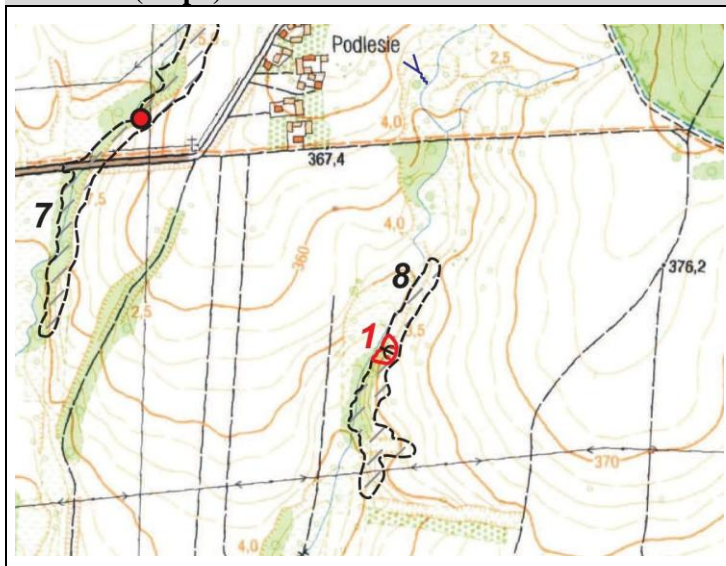
TAK X NIE

Opis:

13. Stan badań:

Osuwisko nie było badane.

14. Szkic (mapa) osuwiska:



Stopień aktywności osuwiska

- aktywne
- okresowo aktywne
- nieaktywne

Granice osuwiska

- pewne
- przypuszczalne

Przejawy występowania wód podziemnych i powierzchniowych

- podmokłości (mokradła) i młaki
- wysięki
- cieki

15. Przekrój geologiczny osuwiska:

Przekrój geologiczny zamieszcza się jeśli był opracowany na podstawie badań geologicznych (np. z dokumentacji geologiczno-inżynierskiej, publikacji naukowej, itp.)

16. Fotografia (-e) osuwiska:



Widok ogólny osuwiska (strefa skarpy górnej), elementy rzeźby zamaskowane przez roślinność.

17. Uwagi o możliwości zabezpieczenia oraz dodatkowe informacje:

Osuwisko położone na skarpie potoku - nie wymaga zabezpieczenia (nie zagraża żadnym obiektom budowlanym, drogowym i infrastruktury przesyłowej)

Osuwisko do:

monitoringu

obserwacji

Dodatkowe informacje

Nie ma konieczności systematycznej obserwacji obszaru osuwiska.

18. Autor karty:

Andrzej Stoński

19. Kat. i nr upr. geolog.:

VIII - 0138

20. Instytucja:

PUG Kielkart
Kielce

21. Data wypełnienia:

06-07-2017

Karta rejestracyjna osuwiska

1. Numer ewidencyjny:

2 6 - 0 4 - 0 1 2 - 0 0 0 0 0 2

2. Lokalizacja osuwiska:

1. Miejscowość: Bieliny Poduchowne	2. Gmina: Bieliny	3. Powiat: kielecki	4. Województwo: świętokrzyskie
5. Numery ewidencyjne działek część działki nr 668 (obręb Bieliny Poduchowne)			
6. Mapa topograficzna 1:10 000 (godło, nazwa): M-34-42-B-d-4	7. Arkusz SMGP 1:50 000: (nazwa, nr arkusza) Bodzentyn (816)	8. Współrzędne geograficzne: dł. geograf. 20°56'51.90" E szer. geograf. 50°50'53.73" N	
9. Kraina geograficzna: Góry Świętokrzyskie (342.34-5)	10. Jednostka tektoniczna: Góry Świętokrzyskie	11. Zlewnia: Belnianka	12. Inne dane lokalizacyjne przełomowy odcinek doliny Belnianki przez Pasma Bielińskie

3. Charakterystyka osuwiska:

1. Sytuacja geomorfologiczna: skarpa przykorytowa		2. Układ geologiczny: konsekwentno-zwietrzelinowe	
3. Rodzaj materiału: zwietrzelinowe	4. Rodzaj ruchu: zsuw	5. Stopień aktywności: x A O N	
6. Krótki opis: Niewielkie, aktywne osuwisko rozwinięte na stromym zboczu doliny Belnianki. Osuwisko nie stwarza zagrożenia żadnym obiektom budowlanym.			

4. Parametry morfologiczne osuwiska:

a. ogólne:

1. Powierzchnia [ha]: 0,065	2. Długość [m]: max. 20	3. Szerokość [m]: 45	4. Wysokość maks. [m n.p.m.]: ~ 305	5. Wysokość min. [m n.p.m.]: ~ 294	6. Rozpiętość pionowa [m]: ~ 11
7. Nachylenie [°]: 28	8. Azymut [°]: 295				

b. nisza:

9. Wysokość [m]: 4	10. Nachylenie [°]: ~ 50	11. Szczeliny powyżej niszy: TAK x NIE	12. Nisze wtórne: TAK x NIE
------------------------------	------------------------------------	--	---------------------------------------

c. koluwium:

13. Wysokość czoła [m]: 0	14. Długość [m]: 17	15. Nachylenie [°]: ~ 22	16. Miąższość [m]:	
			mierzona b.d.	szacowana 2-3

d. stok, na którym jest osuwisko:

17. Typ stoku: wypukło-wklęsły	18. Nachylenie [°]: 10	19. Ekspozycja: N	20. Długość [m]: 315	21. Wysokość [m]: 60
--	----------------------------------	-----------------------------	--------------------------------	--------------------------------

5. Podłoże osuwiska:

1. Rodzaj skał/gruntów: piaskowiec	2. Wiek skał/gruntów: dewon dolny	3. Zaleganie warstw: skośne do nachylenia stoku	4. Tektonika: inne (brak uwarunkowań tektonicznych)
--	---	---	---

6. Materiał koluwalny:

1. Rodzaj koluwów:								
detrytyczne	pakietowe	detrytyczno-blokowe	bloki (głazy)	gliny i/lub iły	gliny z rumoszem	lessy i gliny lessopodobne	antropogeniczne (nasypy)	nieokreślone
		X			X			

7. Przejawy wód powierzchniowych i gruntowych w obrębie:

	brak	podmokłości	młaki	wysięki	źródła	zbiornik	cieki powierzchniowe
1. Koluwium:	X						
2. Niszy i stoku powyżej skarpy:	X						
3. Stoku poniżej osuwiska:							X
4. Stoku po bokach osuwiska:	X						

8. Wiek i geneza osuwiska:

1. Data powstania:	Opis/uwagi:	Przyczyna ruchu osuwiskowego
b.d.	brak danych o czasie powstania osuwiska	przyczyna ruchu osuwiskowego: naturalna – podcięcie erozyjne
2. Rozwój osuwiska w czasie:	Opis/uwagi:	3. Przyczyna ruchu osuwiskowego (uaktywnienia osuwiska):
b.d.	osuwisko aktywne – potok podcina zbocze i usuwa osuwające się koluwia	przyczyna ruchu osuwiskowego: naturalna – podcięcie erozyjne

9. Użytkowanie terenu w obrębie osuwiska:**a. pokrycie stoku:**

1. Lasy:	2. Zarośla krzewiaste:	3. Łąki i pastwiska:	4. Grunty orne:	5. Sady:	6. Nieużytki:
x	x				x

b. zabudowa:

7. Mieszkalna:	8. Gospodarcza:	9. Przemysłowa/usługowa:	10. Użyteczności publicznej:
0	0	0	0
11. Zabytkowa/sakralna:	12. Inna:		
0	brak		

c. infrastruktura komunikacyjna:

13. Drogi:						
brak	dojazdowa	gminna	powiatowa	wojewódzka	krajowa	międzynarodowa
x						
14. Linie kolejowe:		brak				

d. linie przesyłowe:

15. Linie energetyczne:	16. Linie telefoniczne:	17. Wodociągi:	18. Kanalizacja:	19. Gazociągi:	20. Inne:

10. Powstałe szkody i zagrożenia

a. Szkody	b. Zagrożenia
1. Uprawy: nie stwierdzono	6. Uprawy: nie występują
2. Zabudowa: nie stwierdzono	7. Zabudowa: nie występują
3. Infrastruktura komunikacyjna: nie stwierdzono	8. Infrastruktura komunikacyjna: nie występują
4. Linie przesyłowe: nie stwierdzono	9. Linie przesyłowe: nie występują
5. Inne: nie stwierdzono	10. Inne: nie występują
11. Ocena możliwości wystąpienia dalszych ruchów osuwiskowych: dalsze ruchy osuwiskowe mogą występować	

11. Rodzaje i zakres wykonanych prac zabezpieczających:

TAK x NIE

Opis:

12. Prowadzenie instrumentalnych prac monitoringowych:

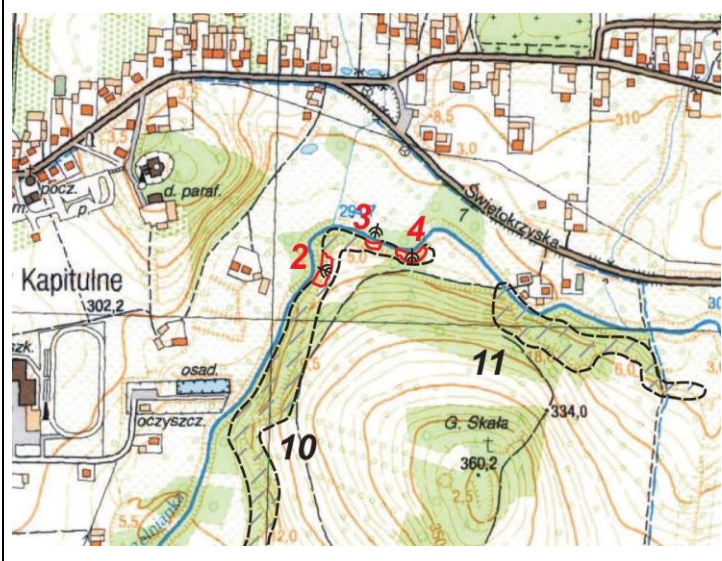
TAK x NIE

Opis:

13. Stan badań:

Osuwisko nie było badane.

14. Szkic (mapa) osuwiska:



Stopień aktywności osuwiska

- aktywne
- okresowo aktywne
- nieaktywne

Granice osuwiska

- pewne
- przypuszczalne

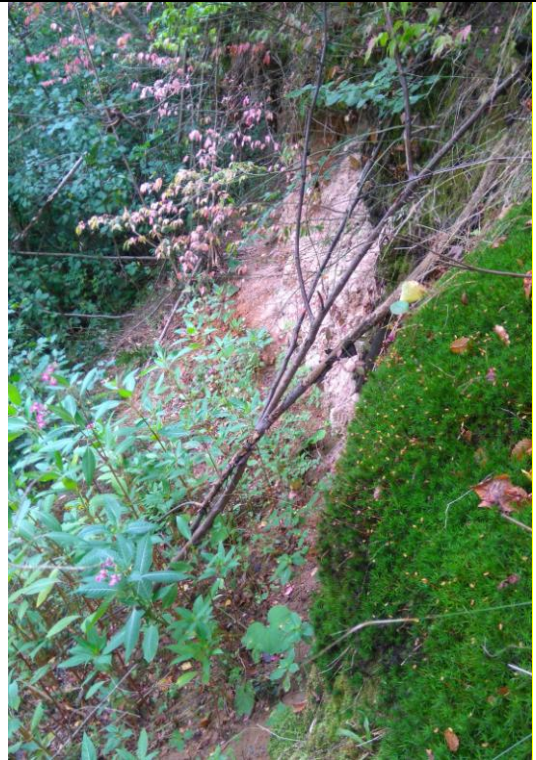
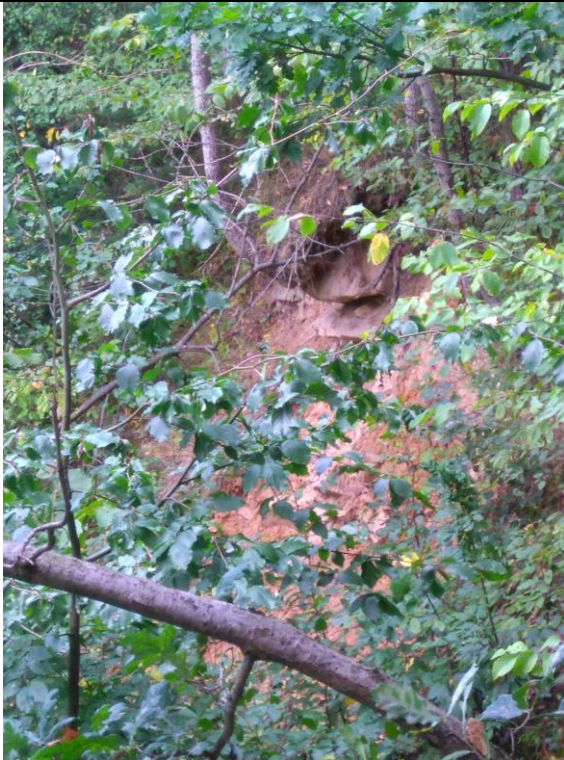
Przejawy występowania wód podziemnych i powierzchniowych

- podmokłości (mokradała) i młaki
- wysięki
- cieki

15. Przekrój geologiczny osuwiska:

Przekrój geologiczny zamieszcza się jeśli był opracowany na podstawie badań geologicznych (np. z dokumentacji geologiczno-inżynierskiej, publikacji naukowej, itp.)

16. Fotografia (-e) osuwiska:



Widok ogólny osuwiska, widoczne jego położenie na stromym, niedostępnym stoku

17. Uwagi o możliwości zabezpieczenia oraz dodatkowe informacje:

Osuwisko położone na skarpie potoku - nie wymaga zabezpieczenia (nie zagraża żadnym obiektom budowlanym, drogowym i infrastruktury przesyłowej)

Osuwisko do:	monitoringu	obserwacji
--------------	-------------	------------

Dodatkowe informacje

Nie ma konieczności systematycznej obserwacji obszaru osuwiska.

18. Autor karty:

Andrzej Stoiński


19. Kat. i nr upr. geolog.:

VIII - 0138

20. Instytucja:PUG Kielkart
Kielce**21. Data wypełnienia:**

22-08-2017

mgr inż. Andrzej Stoiński


GEOLOG
upr. MS nr 11-1321, VIII-0138

Karta rejestracyjna osuwiska

1. Numer ewidencyjny:

2 6 - 0 4 - 0 1 2 - 0 0 0 0 0 3

2. Lokalizacja osuwiska:

1. Miejscowość: Bieliny Poduchowne	2. Gmina: Bieliny	3. Powiat: kielecki	4. Województwo: świętokrzyskie
5. Numery ewidencyjne działek część działki nr 668 (obręb Bieliny Poduchowne)			
6. Mapa topograficzna 1:10 000 (godło, nazwa): M-34-42-B-d-4	7. Arkusz SMGP 1:50 000: (nazwa, nr arkusza) Bodzentyn (816)	8. Współrzędne geograficzne: dł. geograf. 20°56'55.38" E szer. geograf. 50°50'54.98" N	
9. Kraina geograficzna: Góry Świętokrzyskie (342.34-5)	10. Jednostka tektoniczna: Góry Świętokrzyskie	11. Zlewnia: Belnianka	12. Inne dane lokalizacyjne przełomowy odcinek doliny Belnianki przez Pasma Bielińskie

3. Charakterystyka osuwiska:

1. Sytuacja geomorfologiczna: skarpa przykorytowa		2. Układ geologiczny: konsekwentno-zwietrzelinowe	
3. Rodzaj materiału: zwietrzelinowe	4. Rodzaj ruchu: zsuw	5. Stopień aktywności: x A O N	
6. Krótki opis: Niewielkie, aktywne osuwisko rozwinięte na stromym zboczu doliny Belnianki. Osuwisko nie stwarza zagrożenia żadnym obiektom budowlanym.			

4. Parametry morfologiczne osuwiska:

a. ogólne:

1. Powierzchnia [ha]: 0,016	2. Długość [m]: max. 12	3. Szerokość [m]: 20	4. Wysokość maks. [m n.p.m.]: ~ 304	5. Wysokość min. [m n.p.m.]: ~ 295	6. Rozpiętość pionowa [m]: ~ 9
7. Nachylenie [°]: 36	8. Azymut [°]: 5				

b. nisza:

9. Wysokość [m]: 5	10. Nachylenie [°]: ~ 50	11. Szczeliny powyżej niszy: TAK x NIE	12. Nisze wtórne: TAK x NIE
------------------------------	------------------------------------	--	---------------------------------------

c. koluwium:

13. Wysokość czoła [m]: 0	14. Długość [m]: 8	15. Nachylenie [°]: ~ 27	16. Miąższość [m]:	
			mierzona b.d.	szacowana 2-3

d. stok, na którym jest osuwisko:

17. Typ stoku: wypukło-wklęsły	18. Nachylenie [°]: 10	19. Ekspozycja: N	20. Długość [m]: 315	21. Wysokość [m]: 60
--	----------------------------------	-----------------------------	--------------------------------	--------------------------------

5. Podłoże osuwiska:

1. Rodzaj skał/gruntów: piaskowiec	2. Wiek skał/gruntów: dewon dolny	3. Zaleganie warstw: zgodne z nachyleniem stoku	4. Tektonika: inne (brak uwarunkowań tektonicznych)
--	---	---	---

6. Materiał koluwalny:

1. Rodzaj koluwiów:								
detrytyczne	pakietowe	detrytyczno-blokowe	bloki (głazy)	gliny i/lub iły	gliny z rumoszem	lessy i gliny lessopodobne	antropogeniczne (nasyppy)	nieokreślone
		x			x			

7. Przejawy wód powierzchniowych i gruntowych w obrębie:

	brak	podmokłości	młaki	wysięki	źródła	zbiornik	cieki powierzchniowe
1. Koluwium:	x						
2. Niszy i stoku powyżej skarpy:	x						
3. Stoku poniżej osuwiska:							x
4. Stoku po bokach osuwiska:	x						

8. Wiek i geneza osuwiska:

1. Data powstania:	Opis/uwagi:	Przyczyna ruchu osuwiskowego
b.d.	brak danych o czasie powstania osuwiska	przyczyna ruchu osuwiskowego: naturalna – podcięcie erozyjne
2. Rozwój osuwiska w czasie:	Opis/uwagi:	3. Przyczyna ruchu osuwiskowego (uaktywnienia osuwiska):
b.d.	osuwisko aktywne – potok podcina zbocze i usuwa osuwające się koluwia	przyczyna ruchu osuwiskowego: naturalna – podcięcie erozyjne

9. Użytkowanie terenu w obrębie osuwiska:**a. pokrycie stoku:**

1. Lasy:	2. Zarośla krzewiaste:	3. Łąki i pastwiska:	4. Grunty orne:	5. Sady:	6. Nieużytki:
x	x				x

b. zabudowa:

7. Mieszkalna:	8. Gospodarcza:	9. Przemysłowa/usługowa:	10. Użyteczności publicznej:
0	0	0	0
11. Zabytkowa/sakralna:	12. Inna:		
0	brak		

c. infrastruktura komunikacyjna:

13. Drogi:						
brak	dojazdowa	gminna	powiatowa	wojewódzka	krajowa	międzynarodowa
x						
14. Linie kolejowe:		brak				

d. linie przesyłowe:

15. Linie energetyczne:	16. Linie telefoniczne:	17. Wodociągi:	18. Kanalizacja:	19. Gazociągi:	20. Inne:

10. Powstałe szkody i zagrożenia

a. Szkody	b. Zagrożenia
1. Uprawy: nie stwierdzono	6. Uprawy: nie występują
2. Zabudowa: nie stwierdzono	7. Zabudowa: nie występują
3. Infrastruktura komunikacyjna: nie stwierdzono	8. Infrastruktura komunikacyjna: nie występują
4. Linie przesyłowe: nie stwierdzono	9. Linie przesyłowe: nie występują
5. Inne: nie stwierdzono	10. Inne: nie występują
11. Ocena możliwości wystąpienia dalszych ruchów osuwiskowych: dalsze ruchy osuwiskowe mogą występować	

11. Rodzaje i zakres wykonanych prac zabezpieczających:TAK **x** NIE

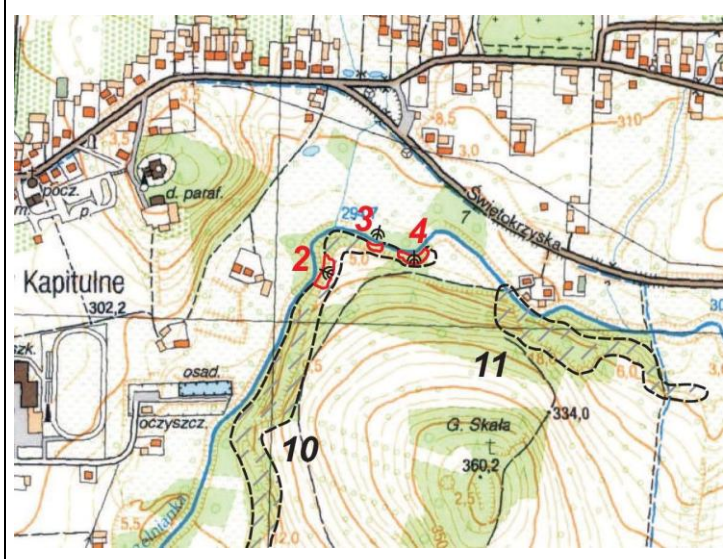
Opis:

12. Prowadzenie instrumentalnych prac monitoringowych:TAK **x** NIE

Opis:

13. Stan badań:**Osuwisko nie było badane.**

14. Szkic (mapa) osuwiska:



Stopień aktywności osuwiska

- aktywne
- okresowo aktywne
- nieaktywne

Granice osuwiska

- pewne
- przypuszczalne

Przejawy występowania wód podziemnych i powierzchniowych

- podmokłości (mokrałła) i młaki
- wysięki
- cieki

15. Przekrój geologiczny osuwiska:

Przekrój geologiczny zamieszcza się jeśli był opracowany na podstawie badań geologicznych (np. z dokumentacji geologiczno-inżynierskiej, publikacji naukowej, itp.)

16. Fotografia (-e) osuwiska:



Widok ogólny osuwiska, po prawej stronie widoczny potok podcinający zbocze

17. Uwagi o możliwości zabezpieczenia oraz dodatkowe informacje:

Osuwisko położone na skarpie potoku - nie wymaga zabezpieczenia (nie zagraża żadnym obiektom budowlanym, drogowym i infrastruktury przesyłowej)

Osuwisko do:	monitoringu	obserwacji
--------------	-------------	------------

Dodatkowe informacje

Nie ma konieczności systematycznej obserwacji obszaru osuwiska.

18. Autor karty:

Andrzej Stoiński

19. Kat. i nr upr. geolog.:

VIII - 0138

20. Instytucja:

PUG Kielkart
Kielce

21. Data wypełnienia:

06-07-2017

mgr inż. Andrzej Stoiński

GEOLOG
upr. MS nr 11-1321, VIII-0138

Karta rejestracyjna osuwiska

1. Numer ewidencyjny:

2 6 - 0 4 - 0 1 2 - 0 0 0 0 0 4

2. Lokalizacja osuwiska:

1. Miejscowość: Bieliny Poduchowne	2. Gmina: Bieliny	3. Powiat: kielecki	4. Województwo: świętokrzyskie
5. Numery ewidencyjne działek części działek nr 525 i 667 (obręb Bieliny Poduchowne)			
6. Mapa topograficzna 1:10 000 (godło, nazwa): M-34-42-B-d-4	7. Arkusz SMGP 1:50 000: (nazwa, nr arkusza) Bodzentyn (816)	8. Współrzędne geograficzne: dł. geograf. 20°56'58.18" E szer. geograf. 50°50'54.44" N	
9. Kraina geograficzna: Góry Świętokrzyskie (342.34-5)	10. Jednostka tektoniczna: Góry Świętokrzyskie	11. Zlewnia: Belnianka	12. Inne dane lokalizacyjne przełomowy odcinek doliny Belnianki przez Pasma Bielińskie

3. Charakterystyka osuwiska:

1. Sytuacja geomorfologiczna: skarpa przykorytowa		2. Układ geologiczny: konsekwentno-zwietrzelinowe	
3. Rodzaj materiału: zwietrzelinowe	4. Rodzaj ruchu: zsuw	5. Stopień aktywności: x A O N	
6. Krótki opis: Niewielkie, aktywne osuwisko rozwinięte na stromym zboczu doliny Belnianki. Osuwisko nie stwarza zagrożenia żadnym obiektom budowlanym.			

4. Parametry morfologiczne osuwiska:

a. ogólne:

1. Powierzchnia [ha]: 0,046	2. Długość [m]: max. 15	3. Szerokość [m]: 45	4. Wysokość maks. [m n.p.m.]: ~ 306	5. Wysokość min. [m n.p.m.]: ~ 295	6. Rozpiętość pionowa [m]: ~ 11
7. Nachylenie [°]: 36	8. Azymut [°]: 355				

b. nisza:

9. Wysokość [m]: 4	10. Nachylenie [°]: ~ 45	11. Szczeliny powyżej niszy: TAK x NIE	12. Nisze wtórne: TAK x NIE
------------------------------	------------------------------------	--	---------------------------------------

c. koluwium:

13. Wysokość czoła [m]: 0	14. Długość [m]: 11	15. Nachylenie [°]: ~ 32	16. Miąższość [m]:	
			mierzona b.d.	szacowana 2-3

d. stok, na którym jest osuwisko:

17. Typ stoku: wypukło-wklęsły	18. Nachylenie [°]: 10	19. Ekspozycja: N	20. Długość [m]: 315	21. Wysokość [m]: 60
--	----------------------------------	-----------------------------	--------------------------------	--------------------------------

5. Podłoże osuwiska:

1. Rodzaj skał/gruntów: piaskowiec	2. Wiek skał/gruntów: dewon dolny	3. Zaleganie warstw: zgodne z nachyleniem stoku	4. Tektonika: inne (brak uwarunkowań tektonicznych)
--	---	---	---

6. Materiał koluwalny:

1. Rodzaj koluwów:								
detrytyczne	pakietowe	detrytyczno-blokowe	bloki (głazy)	gliny i/lub iły	gliny z rumoszem	lessy i gliny lessopodobne	antropogeniczne (nasypy)	nieokreślone
		X			X			

7. Przejawy wód powierzchniowych i gruntowych w obrębie:

	brak	podmokłości	młaki	wysięki	źródła	zbiornik	cieki powierzchniowe
1. Koluwium:	X						
2. Niszy i stoku powyżej skarpy:	X						
3. Stoku poniżej osuwiska:							X
4. Stoku po bokach osuwiska:	X						

8. Wiek i geneza osuwiska:

1. Data powstania:	Opis/uwagi:	Przyczyna ruchu osuwiskowego
b.d.	brak danych o czasie powstania osuwiska	przyczyna ruchu osuwiskowego: naturalna – podcięcie erozyjne
2. Rozwój osuwiska w czasie:	Opis/uwagi:	3. Przyczyna ruchu osuwiskowego (uaktywnienia osuwiska):
b.d.	osuwisko aktywne – potok podcina zbocze i usuwa osuwające się koluwia	przyczyna ruchu osuwiskowego: naturalna – podcięcie erozyjne

9. Użytkowanie terenu w obrębie osuwiska:**a. pokrycie stoku:**

1. Lasy:	2. Zarośla krzewiaste:	3. Łąki i pastwiska:	4. Grunty orne:	5. Sady:	6. Nieużytki:
x	x				x

b. zabudowa:

7. Mieszkalna:	8. Gospodarcza:	9. Przemysłowa/usługowa:	10. Użyteczności publicznej:
0	0	0	0
11. Zabytkowa/sakralna:	12. Inna:		
0	brak		

c. infrastruktura komunikacyjna:

13. Drogi:						
brak	dojazdowa	gminna	powiatowa	wojewódzka	krajowa	międzynarodowa
x						
14. Linie kolejowe:		brak				

d. linie przesyłowe:

15. Linie energetyczne:	16. Linie telefoniczne:	17. Wodociągi:	18. Kanalizacja:	19. Gazociągi:	20. Inne:

10. Powstałe szkody i zagrożenia

a. Szkody	b. Zagrożenia
1. Uprawy: nie stwierdzono	6. Uprawy: nie występują
2. Zabudowa: nie stwierdzono	7. Zabudowa: nie występują
3. Infrastruktura komunikacyjna: nie stwierdzono	8. Infrastruktura komunikacyjna: nie występują
4. Linie przesyłowe: nie stwierdzono	9. Linie przesyłowe: nie występują
5. Inne: nie stwierdzono	10. Inne: nie występują
11. Ocena możliwości wystąpienia dalszych ruchów osuwiskowych: dalsze ruchy osuwiskowe mogą występować	

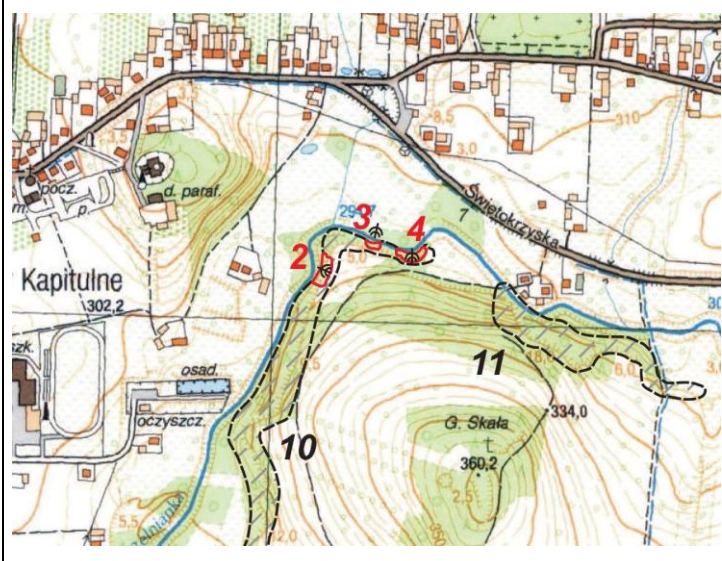
11. Rodzaje i zakres wykonanych prac zabezpieczających:	TAK	x	NIE
Opis:			

12. Prowadzenie instrumentalnych prac monitoringowych:	TAK	x	NIE
Opis:			

13. Stan badań:

Osuwisko nie było badane.

14. Szkic (mapa) osuwiska:



Stopień aktywności osuwiska

- aktywne
- okresowo aktywne
- nieaktywne

Granice osuwiska

- pewne
- przypuszczalne

Przejawy występowania wód podziemnych i powierzchniowych

- podmokłości (mokradała) i młaki
- wysięki
- cieki

15. Przekrój geologiczny osuwiska:

Przekrój geologiczny zamieszcza się jeśli był opracowany na podstawie badań geologicznych (np. z dokumentacji geologiczno-inżynierskiej, publikacji naukowej, itp.)

16. Fotografia (-e) osuwiska:



Widok skarpy głównej osuwiska ukrytej wśród roślinności

17. Uwagi o możliwości zabezpieczenia oraz dodatkowe informacje:

Osuwisko położone na skarpie potoku - nie wymaga zabezpieczenia (nie zagraża żadnym obiektom budowlanym, drogowym i infrastruktury przesyłowej)

Osuwisko do:	monitoringu	obserwacji
--------------	-------------	------------

Dodatkowe informacje

Nie ma konieczności systematycznej obserwacji obszaru osuwiska.

18. Autor karty:

Andrzej Stoiński

19. Kat. i nr upr. geolog.:

VIII - 0138

20. Instytucja:

PUG Kielkart
Kielce

21. Data wypełnienia:

06-07-2017

mgr inż. Andrzej Stoiński

GEOLOG
upr. MS nr 11-1321, VIII-0138

Karta rejestracyjna osuwiska

1. Numer ewidencyjny:

2 6 - 0 4 - 0 1 2 - 0 0 0 0 0 9

2. Lokalizacja osuwiska:

1. Miejscowość: Belno	2. Gmina: Bieliny	3. Powiat: kielecki	4. Województwo: świętokrzyskie
5. Numery ewidencyjne działek część działki nr 713 (obręb Belno)			
6. Mapa topograficzna 1:10 000 (godło, nazwa): M-34-42-D-b-1	7. Arkusz SMGP 1:50 000: (nazwa, nr arkusza) Daleszyce (852)	8. Współrzędne geograficzne: dł. geograf. 20°55'53.24" E szer. geograf. 50°48'11.76" N	
9. Kraina geograficzna: Góry Świętokrzyskie (342.34-5)	10. Jednostka tektoniczna: Góry Świętokrzyskie	11. Zlewnia: Nidzianka	12. Inne dane lokalizacyjne dolina potoku spływającego z Pasma Orłowińskiego, spod góry Wysokówki

3. Charakterystyka osuwiska:

1. Sytuacja geomorfologiczna: skarpa przykorytowa		2. Układ geologiczny: konsekwentno-zwietrzelinowe	
3. Rodzaj materiału: zwietrzelinowe	4. Rodzaj ruchu: zsuw	5. Stopień aktywności: A O x N	
6. Krótki opis: Niewielkie, nieaktywne osuwisko przykorytowe, o słabo zaznaczonych elementach rzeźby. Osuwaniu podlega tutaj przypuszczalnie zwietrzelina mułowców i ilowców kambryjskich. Osuwisko zalesione, nie stwarzające zagrożenia żadnym obiektom budowlanym.			

4. Parametry morfologiczne osuwiska:

a. ogólne:

1. Powierzchnia [ha]: 0,192	2. Długość [m]: max. 35	3. Szerokość [m]: 80	4. Wysokość maks. [m n.p.m.]: ~ 314	5. Wysokość min. [m n.p.m.]: ~ 307	6. Rozpiętość pionowa [m]: ~ 7
7. Nachylenie [°]: 11	8. Azymut [°]: 105				

b. nisza:

9. Wysokość [m]: 2	10. Nachylenie [°]: ~ 35	11. Szczeliny powyżej niszy: TAK x NIE	12. Nisze wtórne: TAK x NIE
------------------------------	------------------------------------	--	---------------------------------------

c. koluwium:

13. Wysokość czoła [m]: 1	14. Długość [m]: 32	15. Nachylenie [°]: ~ 9	16. Miąższość [m]:	
			mierzona	szacowana
			b.d.	4-5

d. stok, na którym jest osuwisko:

17. Typ stoku: wypukło-wklęsły	18. Nachylenie [°]: 6	19. Ekspozycja: E	20. Długość [m]: 140	21. Wysokość [m]: 15
--	---------------------------------	-----------------------------	--------------------------------	--------------------------------

5. Podłoże osuwiska:

1. Rodzaj skał/gruntów: ilowce, mułowce	2. Wiek skał/gruntów: kambr dolny	3. Zaleganie warstw: skośne do nachylenia stoku (subsekwentne)	4. Tektonika: inne (brak uwarunkowań tektonicznych)
---	---	--	---

6. Materiał koluwalny:

1. Rodzaj koluwów:								
detrytyczne	pakietowe	detrytyczno-blokowe	bloki (głazy)	gliny i/lub iły	gliny z rumoszem	lessy i gliny lessopodobne	antropogeniczne (nasypany)	nieokreślone
					x			

7. Przejawy wód powierzchniowych i gruntowych w obrębie:

	brak	podmokłości	młaki	wysięki	źródła	zbiornik	cieki powierzchniowe
1. Koluwium:	x						
2. Niszy i stoku powyżej skarpy:	x						
3. Stoku poniżej osuwiska:		x					x
4. Stoku po bokach osuwiska:	x						

8. Wiek i geneza osuwiska:

1. Data powstania:	Opis/uwagi:	Przyczyna ruchu osuwiskowego
b.d.	brak danych o czasie powstania osuwiska	przyczyna ruchu osuwiskowego: naturalna – uwarunkowania litologiczne (obecność skał ilastych), podcięcie erozyjne, infiltracja wód opadowych i roztopowych,
2. Rozwój osuwiska w czasie:	Opis/uwagi:	3. Przyczyna ruchu osuwiskowego (uaktywnienia osuwiska):
b.d.	brak danych o rozwoju osuwiska w czasie, ale jego stan zachowania wskazuje na brak aktywności	nie dotyczy

9. Użytkowanie terenu w obrębie osuwiska:

a. pokrycie stoku:

1. Lasy:	2. Zarośla krzewiaste:	3. Łąki i pastwiska:	4. Grunty orne:	5. Sady:	6. Nieużytki:
x					

b. zabudowa:

7. Mieszkalna:	8. Gospodarcza:	9. Przemysłowa/usługowa:	10. Użyteczności publicznej:
0	0	0	0
11. Zabytkowa/sakralna:	12. Inna:		
0	brak		

c. infrastruktura komunikacyjna:

13. Drogi:						
brak	dojazdowa	gminna	powiatowa	wojewódzka	krajowa	międzynarodowa
x						
14. Linie kolejowe:		brak				

d. linie przesyłowe:

15. Linie energetyczne:	16. Linie telefoniczne:	17. Wodociągi:	18. Kanalizacja:	19. Gazociągi:	20. Inne:

10. Powstałe szkody i zagrożenia

a. Szkody	b. Zagrożenia
1. Uprawy: nie stwierdzono	6. Uprawy: nie występują
2. Zabudowa: nie stwierdzono	7. Zabudowa: nie występują
3. Infrastruktura komunikacyjna: nie stwierdzono	8. Infrastruktura komunikacyjna: nie występują
4. Linie przesyłowe: nie stwierdzono	9. Linie przesyłowe: nie występują
5. Inne: nie stwierdzono	10. Inne: nie występują
11. Ocena możliwości wystąpienia dalszych ruchów osuwiskowych: dalsze ruchy osuwiskowe nie powinny występować	

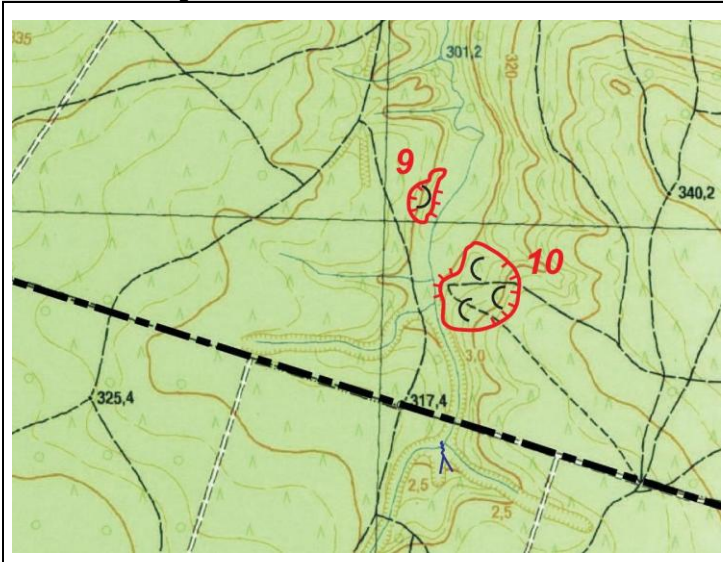
11. Rodzaje i zakres wykonanych prac zabezpieczających:	TAK	x	NIE
Opis:			

12. Prowadzenie instrumentalnych prac monitoringowych:	TAK	x	NIE
Opis:			

13. Stan badań:

Osuwisko nie było badane.

14. Szkic (mapa) osuwiska:



Stopień aktywności osuwiska

- aktywne
- okresowo aktywne
- nieaktywne

Granice osuwiska

- pewne
- przypuszczalne

Przejawy występowania wód podziemnych i powierzchniowych

- podmokłości (mokradła) i młaki
- wsięki
- cieki

15. Przekrój geologiczny osuwiska:

Przekrój geologiczny zamieszcza się jeśli był opracowany na podstawie badań geologicznych (np. z dokumentacji geologiczno-inżynierskiej, publikacji naukowej, itp.)

16. Fotografia (-e) osuwiska:



Widok osuwiska w rejonie skarpy głównej.



Widok czołowej części osuwiska.

17. Uwagi o możliwości zabezpieczenia oraz dodatkowe informacje:

Osuwisko nie wymaga zabezpieczenia (obszary leśne)

Osuwisko do:

monitoringu

obserwacji

Dodatkowe informacje

Nie ma konieczności systematycznej obserwacji obszaru osuwiska.

18. Autor karty:

Andrzej Stoński

19. Kat. i nr upr. geolog.:

VIII - 0138

20. Instytucja:

PUG Kielkart
Kielce

21. Data wypełnienia:

29-08-2017

mgr inż. Andrzej Stoński


GEOLOG
upr. MS nr 11-1321, VIII-0138

Karta rejestracyjna osuwiska

1. Numer ewidencyjny:

2 6 - 0 4 - 0 1 2 - 0 0 0 0 1 0

2. Lokalizacja osuwiska:

1. Miejscowość: Belno	2. Gmina: Bieliny	3. Powiat: kielecki	4. Województwo: świętokrzyskie
5. Numery ewidencyjne działek część działki nr 713 (obręb Belno)			
6. Mapa topograficzna 1:10 000 (godło, nazwa): M-34-42-D-b-1	7. Arkusz SMGP 1:50 000: (nazwa, nr arkusza) Daleszyce (852)	8. Współrzędne geograficzne: dł. geograf. 20°55'57.30" E szer. geograf. 50°48'07.34" N	
9. Kraina geograficzna: Góry Świętokrzyskie (342.34-5)	10. Jednostka tektoniczna: Góry Świętokrzyskie	11. Zlewnia: Nidzianka	12. Inne dane lokalizacyjne dolina potoku spływającego z Pasma Orłowińskiego, spod góry Wysokówki

3. Charakterystyka osuwiska:

1. Sytuacja geomorfologiczna: skarpa przykorytowa		2. Układ geologiczny: konsekwentno-zwietrzelinowe	
3. Rodzaj materiału: zwietrzelinowe	4. Rodzaj ruchu: zsuw	5. Stopień aktywności: A O x N	
6. Krótki opis: Niewielkie, nieaktywne osuwisko konsekwentno-zwietrzelinowe, mocno zdenudowane, rzeźba wewnątrz-osuwiskowa niewyraźna. Dobrze zaznaczają się w terenie fragmenty skarpy głównej, oraz czoła osuwiska. Osuwisko zalesione, nie stwarzające zagrożenia żadnym obiektom budowlanym.			

4. Parametry morfologiczne osuwiska:

a. ogólne:

1. Powierzchnia [ha]: 0,98	2. Długość [m]: max. 110	3. Szerokość [m]: 120	4. Wysokość maks. [m n.p.m.]: ~ 325	5. Wysokość min. [m n.p.m.]: ~ 310	6. Rozpiętość pionowa [m]: ~ 15
7. Nachylenie [°]: 8	8. Azymut [°]: 285				

b. nisza:

9. Wysokość [m]: 3	10. Nachylenie [°]: ~ 30	11. Szczeliny powyżej niszy: TAK x NIE	12. Nisze wtórne: TAK x NIE
------------------------------	------------------------------------	--	---------------------------------------

c. koluwium:

13. Wysokość czoła [m]: 3	14. Długość [m]: 105	15. Nachylenie [°]: ~ 7	16. Miąższość [m]:	
			mierzona	szacowana
			b.d.	6-7

d. stok, na którym jest osuwisko:

17. Typ stoku: wypukło-wklęsły	18. Nachylenie [°]: 5	19. Ekspozycja: W	20. Długość [m]: 290	21. Wysokość [m]: 25
--	---------------------------------	-----------------------------	--------------------------------	--------------------------------

5. Podłoże osuwiska:

1. Rodzaj skał/gruntów: iłowce, mułowce	2. Wiek skał/gruntów: kambr dolny	3. Zaleganie warstw: skośne do nachylenia stoku (subsekwentne)	4. Tektonika: inne (brak uwarunkowań tektonicznych)
---	---	--	---

6. Materiał koluwalny:

1. Rodzaj koluwów:								
detrytyczne	pakietowe	detrytyczno-blokowe	bloki (głazy)	gliny i/lub iły	gliny z rumoszem	lessy i gliny lessopodobne	antropogeniczne (nasypany)	nieokreślone
					x			

7. Przejawy wód powierzchniowych i gruntowych w obrębie:

	brak	podmokłości	młaki	wysięki	źródła	zbiornik	cieki powierzchniowe
1. Koluwium:	x						
2. Niszy i stoku powyżej skarpy:	x						
3. Stoku poniżej osuwiska:		x					x
4. Stoku po bokach osuwiska:							x

8. Wiek i geneza osuwiska:

1. Data powstania:	Opis/uwagi:	Przyczyna ruchu osuwiskowego
b.d.	brak danych o czasie powstania osuwiska	przyczyna ruchu osuwiskowego: naturalna – uwarunkowania litologiczne (obecność skał ilastych), podcięcie erozyjne, infiltracja wód opadowych i roztopowych,
2. Rozwój osuwiska w czasie:	Opis/uwagi:	3. Przyczyna ruchu osuwiskowego (uaktywnienia osuwiska):
b.d.	brak danych o rozwoju osuwiska w czasie, ale jego stan zachowania wskazuje na brak aktywności	nie dotyczy

9. Użytkowanie terenu w obrębie osuwiska:

a. pokrycie stoku:

1. Lasy:	2. Zarośla krzewiaste:	3. Łąki i pastwiska:	4. Grunty orne:	5. Sady:	6. Nieużytki:
x					

b. zabudowa:

7. Mieszkalna:	8. Gospodarcza:	9. Przemysłowa/usługowa:	10. Użyteczności publicznej:
0	0	0	0
11. Zabytkowa/sakralna:	12. Inna:		
0	brak		

c. infrastruktura komunikacyjna:

13. Drogi:						
brak	dojazdowa	gminna	powiatowa	wojewódzka	krajowa	międzynarodowa
x						
14. Linie kolejowe:		brak				

d. linie przesyłowe:

15. Linie energetyczne:	16. Linie telefoniczne:	17. Wodociągi:	18. Kanalizacja:	19. Gazociągi:	20. Inne:

10. Powstałe szkody i zagrożenia

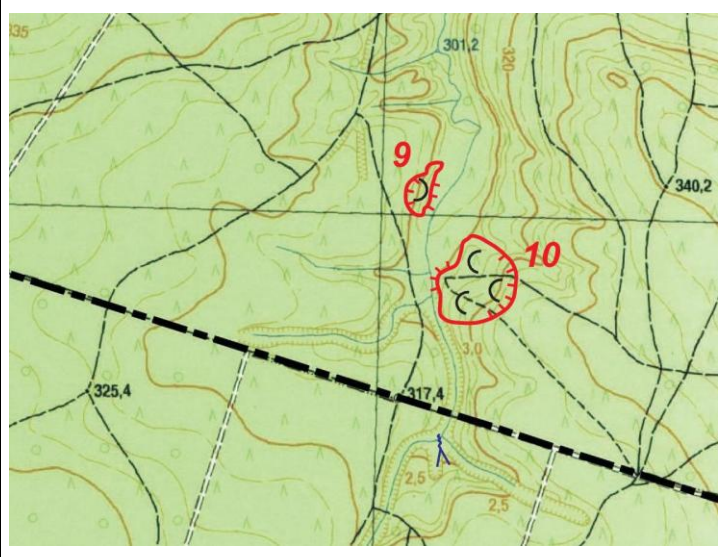
a. Szkody	b. Zagrożenia
1. Uprawy: nie stwierdzono	6. Uprawy: nie występują
2. Zabudowa: nie stwierdzono	7. Zabudowa: nie występują
3. Infrastruktura komunikacyjna: nie stwierdzono	8. Infrastruktura komunikacyjna: nie występują
4. Linie przesyłowe: nie stwierdzono	9. Linie przesyłowe: nie występują
5. Inne: nie stwierdzono	10. Inne: nie występują
11. Ocena możliwości wystąpienia dalszych ruchów osuwiskowych: dalsze ruchy osuwiskowe nie powinny występować	

11. Rodzaje i zakres wykonanych prac zabezpieczających:	TAK	x	NIE
Opis:			

12. Prowadzenie instrumentalnych prac monitoringowych:	TAK	x	NIE
Opis:			

13. Stan badań: Osuwisko nie było badane.
--

14. Szkic (mapa) osuwiska:



Stopień aktywności osuwiska

- aktywne
- okresowo aktywne
- nieaktywne

Granice osuwiska

- pewne
- przypuszczalne

Przejawy występowania wód podziemnych i powierzchniowych

- podmokłości (mokradła) i młaki
- wysięki
- cieki

15. Przekrój geologiczny osuwiska:

Przekrój geologiczny zamieszcza się jeśli był opracowany na podstawie badań geologicznych (np. z dokumentacji geologiczno-inżynierskiej, publikacji naukowej, itp.)

16. Fotografia (-e) osuwiska:



Widok osuwiska w rejonie skarpy głównej.



Widok osuwiska strefie jego czoła.

17. Uwagi o możliwości zabezpieczenia oraz dodatkowe informacje:

Osuwisko nie wymaga zabezpieczenia (obszary leśne)

Osuwisko do:

monitoringu

obserwacji

Dodatkowe informacje

Nie ma konieczności systematycznej obserwacji obszaru osuwiska.

18. Autor karty:

Andrzej Stoński

19. Kat. i nr upr. geolog.:

VIII - 0138

20. Instytucja:

PUG Kielkart
Kielce

21. Data wypełnienia:

29-08-2017

mgr inż. Andrzej Stoński


GEOLOG
upr. MS nr 11-1321, VIII-0138

Karta rejestracyjna osuwiska

1. Numer ewidencyjny:

2 6 - 0 4 - 0 1 2 - 0 0 0 0 1 1

2. Lokalizacja osuwiska:

1. Miejscowość: Czapłów	2. Gmina: Bieliny	3. Powiat: kielecki	4. Województwo: świętokrzyskie
5. Numery ewidencyjne działek część działek nr 54/1, 55/1, 56/3 (obręb Czapłów)			
6. Mapa topograficzna 1:10 000 (godło, nazwa): M-34-42-B-d-4	7. Arkusz SMGP 1:50 000: (nazwa, nr arkusza) Bodzentyn (816)	8. Współrzędne geograficzne: dl. geograf. 20°56'51.80" E szer. geograf. 50°50'23.10" N	
9. Kraina geograficzna: Góry Świętokrzyskie (342.34-5)	10. Jednostka tektoniczna: Góry Świętokrzyskie	11. Zlewnia: Belnianka	12. Inne dane lokalizacyjne początkowy odcinek niewielkiego wąwozu za gospodarstwami w Czaplowie

3. Charakterystyka osuwiska:

1. Sytuacja geomorfologiczna: skarpa przykorytowa		2. Układ geologiczny: asekwentne (osuwisko ziemne)	
3. Rodzaj materiału: gruntowe (ziemne)	4. Rodzaj ruchu: zsuw, osypywanie	5. Stopień aktywności: x A O N	
6. Krótki opis: Niewielkie, aktywne osuwisko rozwinięte w początkowym odcinku niewielkiego wąwozu. Osuwisko ciągle się rozwija z uwagi na duże ilości wód opadowych spływających rowem przydrożnym z drogi asfaltowej w Czaplowie. Osuwisko nie stwarza zagrożenia obiektom budowlanym.			

4. Parametry morfologiczne osuwiska:

a. ogólne:

1. Powierzchnia [ha]: 0,04	2. Długość [m]: max. 15	3. Szerokość [m]: 38	4. Wysokość maks. [m n.p.m.]: ~ 300	5. Wysokość min. [m n.p.m.]: ~ 295	6. Rozpiętość pionowa [m]: ~ 5
7. Nachylenie [°]: 18	8. Azymut [°]: 145				

b. nisza:

9. Wysokość [m]: 2	10. Nachylenie [°]: ~ 50	11. Szczeliny powyżej niszy: TAK x NIE	12. Nisze wtórne: TAK x NIE
------------------------------	------------------------------------	--	---------------------------------------

c. koluwium:

13. Wysokość czola [m]: 0	14. Długość [m]: 13	15. Nachylenie [°]: ~ 12	16. Miąższość [m]:	
			mierzona	szacowana
			b.d.	2-3

d. stok, na którym jest osuwisko:

17. Typ stoku: prosty	18. Nachylenie [°]: 18	19. Ekspozycja: SW	20. Długość [m]: 15	21. Wysokość [m]: 5
---------------------------------	----------------------------------	------------------------------	-------------------------------	-------------------------------

5. Podłoże osuwiska:

1. Rodzaj skał/gruntów: piaski, żwiry rzeczne	2. Wiek skał/gruntów: plejstocen	3. Zaleganie warstw: poziome	4. Tektonika: inne (brak uwarunkowań tektonicznych)
---	--	--	---

6. Materiał koluwalny:

1. Rodzaj koluwiów:								
detrytyczne	pakietowe	detrytyczno-blokowe	bloki (głazy)	gliny i/lub iły	gliny z rumoszem	lessy i gliny lessopodobne	antropogeniczne (nasypany)	nieokreślone
x								

7. Przejawy wód powierzchniowych i gruntowych w obrębie:

	brak	podmokłości	młaki	wysięki	źródła	zbiornik	cieki powierzchniowe
1. Koluwium:	x						
2. Niszy i stoku powyżej skarpy:	x						
3. Stoku poniżej osuwiska:							x
4. Stoku po bokach osuwiska:	x						

8. Wiek i geneza osuwiska:

1. Data powstania:	Opis/uwagi:	Przyczyna ruchu osuwiskowego
b.d.	brak danych o czasie powstania osuwiska	przyczyna ruchu osuwiskowego: naturalna – podcięcie erozyjne
2. Rozwój osuwiska w czasie:	Opis/uwagi:	3. Przyczyna ruchu osuwiskowego (uaktywnienia osuwiska):
b.d.	osuwisko aktywne – potok okresowo podcina zbocze i usuwa osuwające się koluwia	przyczyna ruchu osuwiskowego: naturalna – podcięcie erozyjne

9. Użytkowanie terenu w obrębie osuwiska:**a. pokrycie stoku:**

1. Lasy:	2. Zarośla krzewiaste:	3. Łąki i pastwiska:	4. Grunty orne:	5. Sady:	6. Nieużytki:
	x				x

b. zabudowa:

7. Mieszkalna:	8. Gospodarcza:	9. Przemysłowa/usługowa:	10. Użyteczności publicznej:
0	0	0	0
11. Zabytkowa/sakralna:	12. Inna:		
0	brak		

c. infrastruktura komunikacyjna:

13. Drogi:						
brak	dojazdowa	gminna	powiatowa	wojewódzka	krajowa	międzynarodowa
x						
14. Linie kolejowe:		brak				

d. linie przesyłowe:

15. Linie energetyczne:	16. Linie telefoniczne:	17. Wodociągi:	18. Kanalizacja:	19. Gazociągi:	20. Inne:

10. Powstałe szkody i zagrożenia

a. Szkody	b. Zagrożenia
1. Uprawy: nie stwierdzono	6. Uprawy: nie występują
2. Zabudowa: nie stwierdzono	7. Zabudowa: nie występują
3. Infrastruktura komunikacyjna: nie stwierdzono	8. Infrastruktura komunikacyjna: nie występują
4. Linie przesyłowe: nie stwierdzono	9. Linie przesyłowe: nie występują
5. Inne: nie stwierdzono	10. Inne: nie występują
11. Ocena możliwości wystąpienia dalszych ruchów osuwiskowych: dalsze ruchy osuwiskowe mogą występować	

11. Rodzaje i zakres wykonanych prac zabezpieczających:TAK **x** NIE

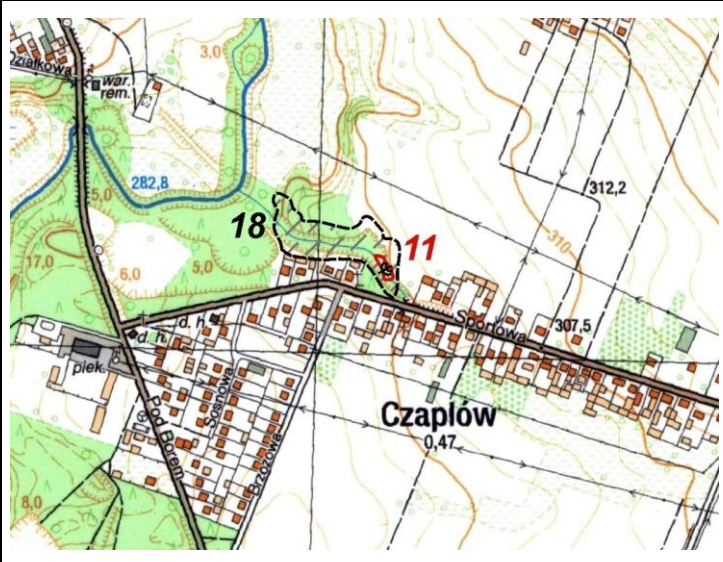
Opis:

12. Prowadzenie instrumentalnych prac monitoringowych:TAK **x** NIE

Opis:

13. Stan badań:**Osuwisko nie było badane.**

14. Szkic (mapa) osuwiska:



Stopień aktywności osuwiska

- aktywne
- okresowo aktywne
- nieaktywne

Granice osuwiska

- pewne
- przypuszczalne

Przejawy występowania wód podziemnych i powierzchniowych

- podmokłości (mokra dła) i młaki
- wysięki
- cieki

15. Przekrój geologiczny osuwiska:

Przekrój geologiczny zamieszcza się jeśli był opracowany na podstawie badań geologicznych (np. z dokumentacji geologiczno-inżynierskiej, publikacji naukowej, itp.)

16. Fotografia (-e) osuwiska:



Widok ogólny osuwiska, widoczny jego gruntowy charakter.

17. Uwagi o możliwości zabezpieczenia oraz dodatkowe informacje:

Osuwisko położone na stromej skarpie - nie wymaga zabezpieczenia (nie zagraża żadnym obiektom budowlanym, drogowym i infrastruktury przesyłowej)

Osuwisko do:	monitoringu	obserwacji
--------------	-------------	------------

Dodatkowe informacje

Nie ma konieczności systematycznej obserwacji obszaru osuwiska.

18. Autor karty:

Andrzej Stoński

19. Kat. i nr upr. geolog.:

VIII - 0138

20. Instytucja:

PUG Kielkart
Kielce

21. Data wypełnienia:

22-08-2017

mgr inż. Andrzej Stoński

GEOLOG
upr. MS nr 11-1321, VIII-0138

Karta rejestracyjna osuwiska

1. Numer ewidencyjny:

2 6 - 0 4 - 0 1 2 - 0 0 0 0 0 5

2. Lokalizacja osuwiska:

1. Miejscowość: Huta Nowa	2. Gmina: Bieliny	3. Powiat: kielecki	4. Województwo: świętokrzyskie
5. Numery ewidencyjne działek części działek nr 177 i 180 (obręb Huta Nowa)			
6. Mapa topograficzna 1:10 000 (godło, nazwa): M-34-42-B-d-4		7. Arkusz SMGP 1:50 000: (nazwa, nr arkusza) Bodzentyn (816)	
8. Współrzędne geograficzne: dl. geograf. 20°59'32.44" E szer. geograf. 50°50'58.51" N			
9. Kraina geograficzna: Góry Świętokrzyskie (342.34-5)	10. Jednostka tektoniczna: Góry Świętokrzyskie	11. Zlewnia: Belnianka	12. Inne dane lokalizacyjne górną część doliny Belnianki, spływającej z pasma Łysogór spod Huckiej Góry

3. Charakterystyka osuwiska:

1. Sytuacja geomorfologiczna: skarpa przykorytowa		2. Układ geologiczny: asekwentne (osuwisko ziemne)	
3. Rodzaj materiału: gruntowe (ziemne)	4. Rodzaj ruchu: zsuw	5. Stopień aktywności: A x O N	
6. Krótki opis: Drobne, okresowo aktywne osuwisko rozwinięte na stromym zboczu doliny lessowej. Osuwisko nie stwarza zagrożenia żadnym obiektom budowlanym.			

4. Parametry morfologiczne osuwiska:

a. ogólne:

1. Powierzchnia [ha]: 0,07	2. Długość [m]: max. 32	3. Szerokość [m]: 30	4. Wysokość maks. [m n.p.m.]: ~ 360	5. Wysokość min. [m n.p.m.]: ~ 352	6. Rozpiętość pionowa [m]: ~ 8
7. Nachylenie [°]: 14	8. Azymut [°]: 100				

b. nisza:

9. Wysokość [m]: 3	10. Nachylenie [°]: ~ 40	11. Szczeliny powyżej niszy: TAK x NIE	12. Nisze wtórne: TAK x NIE
------------------------------	------------------------------------	--	---

c. koluwium:

13. Wysokość czoła [m]: 1	14. Długość [m]: 28	15. Nachylenie [°]: ~ 10	16. Miąższość [m]:	
			mierzona b.d.	szacowana 3-4

d. stok, na którym jest osuwisko:

17. Typ stoku: prosty	18. Nachylenie [°]: 14	19. Ekspozycja: E	20. Długość [m]: 32	21. Wysokość [m]: 8
---------------------------------	----------------------------------	-----------------------------	-------------------------------	-------------------------------

5. Podłoże osuwiska:

1. Rodzaj skał/gruntów: less, glina lessopodobna	2. Wiek skał/gruntów: plejstocen	3. Zaleganie warstw: poziome	4. Tektonika: inne (brak uwarunkowań tektonicznych)
--	--	--	---

6. Materiał koluwalny:

1. Rodzaj koluwiów:								
detrytyczne	pakietowe	detrytyczno-blokowe	bloki (głazy)	gliny i/lub iły	gliny z rumoszem	lessy i gliny lessopodobne	antropogeniczne (nasywy)	nieokreślone
						x		

7. Przejawy wód powierzchniowych i gruntowych w obrębie:

	brak	podmokłości	młaki	wysięki	źródła	zbiornik	cieki powierzchniowe
1. Koluwium:	x						
2. Niszy i stoku powyżej skarpy:	x						
3. Stoku poniżej osuwiska:							x
4. Stoku po bokach osuwiska:	x						

8. Wiek i geneza osuwiska:

1. Data powstania:	Opis/uwagi:	Przyczyna ruchu osuwiskowego
b.d.	brak danych o czasie powstania osuwiska	przyczyna ruchu osuwiskowego: naturalna – podcięcie erozyjne
2. Rozwój osuwiska w czasie:	Opis/uwagi:	3. Przyczyna ruchu osuwiskowego (uaktywnienia osuwiska):
b.d.	osuwisko okresowo aktywne – potok podcina zbocze i usuwa osuwające się koluwia	przyczyna ruchu osuwiskowego: naturalna – podcięcie erozyjne

9. Użytkowanie terenu w obrębie osuwiska:**a. pokrycie stoku:**

1. Lasy:	2. Zarośla krzewiaste:	3. Łąki i pastwiska:	4. Grunty orne:	5. Sady:	6. Nieużytki:
	X				X

b. zabudowa:

7. Mieszkalna:	8. Gospodarcza:	9. Przemysłowa/usługowa:	10. Użyteczności publicznej:
0	0	0	0
11. Zabytkowa/sakralna:	12. Inna:		
0	brak		

c. infrastruktura komunikacyjna:

13. Drogi:						
brak	dojazdowa	gminna	powiatowa	wojewódzka	krajowa	międzynarodowa
X						
14. Linie kolejowe:		brak				

d. linie przesyłowe:

15. Linie energetyczne:	16. Linie telefoniczne:	17. Wodociągi:	18. Kanalizacja:	19. Gazociągi:	20. Inne:

10. Powstałe szkody i zagrożenia

a. Szkody	b. Zagrożenia
1. Uprawy: nie stwierdzono	6. Uprawy: nie występują
2. Zabudowa: nie stwierdzono	7. Zabudowa: nie występują
3. Infrastruktura komunikacyjna: nie stwierdzono	8. Infrastruktura komunikacyjna: nie występują
4. Linie przesyłowe: nie stwierdzono	9. Linie przesyłowe: nie występują
5. Inne: nie stwierdzono	10. Inne: nie występują
11. Ocena możliwości wystąpienia dalszych ruchów osuwiskowych: dalsze ruchy osuwiskowe mogą występować	

11. Rodzaje i zakres wykonanych prac zabezpieczających:

TAK

X

NIE

Opis:

12. Prowadzenie instrumentalnych prac monitoringowych:

TAK

X

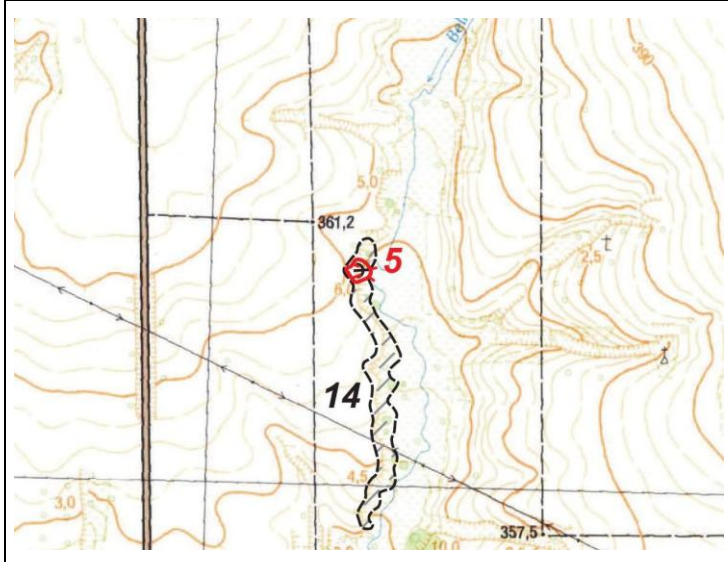
NIE

Opis:

13. Stan badań:

Osuwisko nie było badane.

14. Szkic (mapa) osuwiska:



Stopień aktywności osuwiska

- aktywne
- okresowo aktywne
- nieaktywne

Granice osuwiska

- pewne
- przypuszczalne

Przejawy występowania wód podziemnych i powierzchniowych

- podmokłości (mokrałła) i młaki
- wysięki
- cieki

15. Przekrój geologiczny osuwiska:

Przekrój geologiczny zamieszcza się jeśli był opracowany na podstawie badań geologicznych (np. z dokumentacji geologiczno-inżynierskiej, publikacji naukowej, itp.)

16. Fotografia (-e) osuwiska:



Widok skarpy głównej osuwiska.

17. Uwagi o możliwości zabezpieczenia oraz dodatkowe informacje:

Osuwisko położone na skarpie potoku - nie wymaga zabezpieczenia (nie zagraża żadnym obiektom budowlanym, drogowym i infrastruktury przesyłowej)

Osuwisko do:

monitoringu

obserwacji

Dodatkowe informacje

Nie ma konieczności systematycznej obserwacji obszaru osuwiska.

18. Autor karty:

Andrzej Stoiński

19. Kat. i nr upr. geolog.:

VIII - 0138

20. Instytucja:

PUG Kielkart
Kielce

21. Data wypełnienia:

14-07-2017

mgr inż. Andrzej Stoiński

GEOLOG
upr. MS nr 11-1321, VIII-0138

Karta rejestracyjna osuwiska

1. Numer ewidencyjny:

2 6 - 0 4 - 0 1 2 - 0 0 0 0 0 6

2. Lokalizacja osuwiska:

1. Miejscowość: Huta Stara	2. Gmina: Bieliny	3. Powiat: kielecki	4. Województwo: świętokrzyskie
5. Numery ewidencyjne działek części działek nr 159, 204, 205, 206/1 (obręb Huta Stara)			
6. Mapa topograficzna 1:10 000 (godło, nazwa): M-34-43-A-c-3	7. Arkusz SMGP 1:50 000: (nazwa, nr arkusza) Nowa Słupia (817)	8. Współrzędne geograficzne: dl. geograf. 21°00'36.72" E szer. geograf. 50°50'49.56" N	
9. Kraina geograficzna: Góry Świętokrzyskie (342.34-5)	10. Jednostka tektoniczna: Góry Świętokrzyskie	11. Zlewnia: Hutka	12. Inne dane lokalizacyjne dolina potoku Hutka, spływającego z pasma Łysogór spod Przełęczy Huckiej

3. Charakterystyka osuwiska:

1. Sytuacja geomorfologiczna: skarpa przykorytowa		2. Układ geologiczny: asekwentne (osuwisko ziemne)	
3. Rodzaj materiału: gruntowe (ziemne)	4. Rodzaj ruchu: zsuw, obryw	5. Stopień aktywności: x A O N	
6. Krótki opis: Drobne, aktywne osuwisko przykorytowe. Osuwaniu podlegają tutaj piaski i gliny piaszczyste z okruchami skał lokalnych, peryglacjalne. Osuwisko nie stwarza zagrożenia żadnym obiektom budowlanym.			

4. Parametry morfologiczne osuwiska:

a. ogólne:

1. Powierzchnia [ha]: 0,049	2. Długość [m]: max. 15	3. Szerokość [m]: 50	4. Wysokość maks. [m n.p.m.]: ~ 362	5. Wysokość min. [m n.p.m.]: ~ 355	6. Rozpiętość pionowa [m]: ~ 7
7. Nachylenie [°]: 25	8. Azymut [°]: 300				

b. nisza:

9. Wysokość [m]: 3	10. Nachylenie [°]: ~ 45	11. Szczeliny powyżej niszy: TAK x NIE	12. Nisze wtórne: TAK x NIE
------------------------------	------------------------------------	--	---------------------------------------

c. koluwium:

13. Wysokość czoła [m]: 0	14. Długość [m]: 12	15. Nachylenie [°]: ~ 18	16. Miąższość [m]:	
			mierzona b.d.	szacowana 2-3

d. stok, na którym jest osuwisko:

17. Typ stoku: prosty	18. Nachylenie [°]: 25	19. Ekspozycja: NW	20. Długość [m]: 15	21. Wysokość [m]: 7
---------------------------------	----------------------------------	------------------------------	-------------------------------	-------------------------------

5. Podłoże osuwiska:

1. Rodzaj skał/gruntów: gliny piaszczyste, peryglacjalne	2. Wiek skał/gruntów: plejstocen	3. Zaleganie warstw: poziome	4. Tektonika: inne (brak uwarunkowań tektonicznych)
--	--	--	---

6. Materiał koluwalny:

1. Rodzaj koluwów:								
detrytyczne	pakietowe	detrytyczno-blokowe	bloki (głazy)	gliny i/lub iły	gliny z rumoszem	lessy i gliny lessopodobne	antropogeniczne (nasypy)	nieokreślone
x					x			

7. Przejawy wód powierzchniowych i gruntowych w obrębie:

	brak	podmokłości	młaki	wysięki	źródła	zbiornik	cieki powierzchniowe
1. Koluwium:	x						
2. Niszy i stoku powyżej skarpy:	x						
3. Stoku poniżej osuwiska:							x
4. Stoku po bokach osuwiska:	x						

8. Wiek i geneza osuwiska:

1. Data powstania:	Opis/uwagi:	Przyczyna ruchu osuwiskowego
b.d.	brak danych o czasie powstania osuwiska	przyczyna ruchu osuwiskowego: naturalna – podcięcie erozyjne
2. Rozwój osuwiska w czasie:	Opis/uwagi:	3. Przyczyna ruchu osuwiskowego (uaktywnienia osuwiska):
b.d.	osuwisko aktywne – potok ciągle podcina zbocze i usuwa osuwające się koluwia	przyczyna ruchu osuwiskowego: naturalna – podcięcie erozyjne

9. Użytkowanie terenu w obrębie osuwiska:**a. pokrycie stoku:**

1. Lasy:	2. Zarośla krzewiaste:	3. Łąki i pastwiska:	4. Grunty orne:	5. Sady:	6. Nieużytki:
	X				X

b. zabudowa:

7. Mieszkalna:	8. Gospodarcza:	9. Przemysłowa/usługowa:	10. Użyteczności publicznej:
0	0	0	0
11. Zabytkowa/sakralna:	12. Inna:		
0	brak		

c. infrastruktura komunikacyjna:

13. Drogi:						
brak	dojazdowa	gminna	powiatowa	wojewódzka	krajowa	międzynarodowa
X						
14. Linie kolejowe:		brak				

d. linie przesyłowe:

15. Linie energetyczne:	16. Linie telefoniczne:	17. Wodociągi:	18. Kanalizacja:	19. Gazociągi:	20. Inne:

10. Powstałe szkody i zagrożenia

a. Szkody	b. Zagrożenia
1. Uprawy: nie stwierdzono	6. Uprawy: nie występują
2. Zabudowa: nie stwierdzono	7. Zabudowa: nie występują
3. Infrastruktura komunikacyjna: nie stwierdzono	8. Infrastruktura komunikacyjna: nie występują
4. Linie przesyłowe: nie stwierdzono	9. Linie przesyłowe: nie występują
5. Inne: nie stwierdzono	10. Inne: nie występują
11. Ocena możliwości wystąpienia dalszych ruchów osuwiskowych: dalsze ruchy osuwiskowe będą występować	

11. Rodzaje i zakres wykonanych prac zabezpieczających:

TAK X NIE

Opis:

12. Prowadzenie instrumentalnych prac monitoringowych:

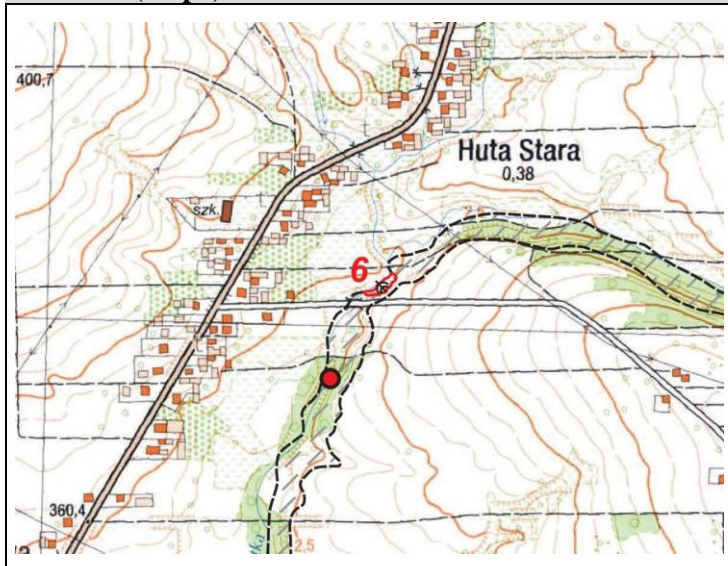
TAK X NIE

Opis:




13. Stan badań:

Osuwisko nie było badane.



14. Szkic (mapa) osuwiska:






Stopień aktywności osuwiska

-  aktywne
-  okresowo aktywne
-  nieaktywne

Granice osuwiska

-  pewne
-  przypuszczalne

Przejawy występowania wód podziemnych i powierzchniowych

-  podmokłości (mokradła) i młaki
-  wysięki
-  cieki

15. Przekrój geologiczny osuwiska:

Przekrój geologiczny zamieszcza się jeśli był opracowany na podstawie badań geologicznych (np. z dokumentacji geologiczno-inżynierskiej, publikacji naukowej, itp.)

16. Fotografia (-e) osuwiska:



Widok skarpy głównej osuwiska.



Widok koluwiów rozmywanych przez wody potoku.

17. Uwagi o możliwości zabezpieczenia oraz dodatkowe informacje:

Osuwisko położone na skarpie potoku - nie wymaga zabezpieczania (nie zagraża żadnym obiektom budowlanym, drogowym i infrastruktury przesyłowej)

Osuwisko do:

monitoringu

obserwacji

Dodatkowe informacje

Nie ma konieczności systematycznej obserwacji obszaru osuwiska.

18. Autor karty:

Andrzej Stoiński

19. Kat. i nr upr. geolog.:

VIII - 0138

20. Instytucja:

PUG Kielkart
Kielce

21. Data wypełnienia:

14-07-2017

mgr inż. Andrzej Stoiński


GEOLOG
upr. MS nr II-1321, VIII-0138

Karta rejestracyjna osuwiska

1. Numer ewidencyjny:

2 6 - 0 4 - 0 1 2 - 0 0 0 0 0 7

2. Lokalizacja osuwiska:

1. Miejscowość: Huta Stara – Koszary	2. Gmina: Bieliny	3. Powiat: kielecki	4. Województwo: świętokrzyskie
5. Numery ewidencyjne działek części działek nr 20 i 36 (obręb Huta Stara – Koszary)			
6. Mapa topograficzna 1:10 000 (godło, nazwa): M-34-43-A-c-3		7. Arkusz SMGP 1:50 000: (nazwa, nr arkusza) Nowa Słupia (817)	
8. Współrzędne geograficzne: dl. geograf. 21°00'25.94" E szer. geograf. 50°50'29.54" N			
9. Kraina geograficzna: Góry Świętokrzyskie (342.34-5)	10. Jednostka tektoniczna: Góry Świętokrzyskie	11. Zlewnia: Hutka	12. Inne dane lokalizacyjne dolina potoku Hutka, spływającego z pasma Łysogór spod Przełęczy Huckiej

3. Charakterystyka osuwiska:

1. Sytuacja geomorfologiczna: skarpa przykorytowa		2. Układ geologiczny: asekwentne (osuwisko ziemne)	
3. Rodzaj materiału: gruntowe (ziemne)	4. Rodzaj ruchu: zsuw	5. Stopień aktywności: x A O N	
6. Krótki opis: Drobne, aktywne osuwisko przykorytowe, składające się z szeregu osunięć do koryta potoku Hutka. Osuwaniu podlegają tutaj piaski i gliny piaszczyste z okruchami skał lokalnych, peryglacjalne. Osuwisko nie stwarza zagrożenia żadnym obiektom budowlanym.			

4. Parametry morfologiczne osuwiska:

a. ogólne:

1. Powierzchnia [ha]: 0,021	2. Długość [m]: max. 10	3. Szerokość [m]: 30	4. Wysokość maks. [m n.p.m.]: ~ 353	5. Wysokość min. [m n.p.m.]: ~ 347	6. Rozpiętość pionowa [m]: ~ 6
7. Nachylenie [°]: 30	8. Azymut [°]: 305				

b. nisza:

9. Wysokość [m]: 2	10. Nachylenie [°]: ~ 60	11. Szczeliny powyżej niszy: TAK x NIE		12. Nisze wtórne: TAK x NIE	
------------------------------	------------------------------------	--	--	---------------------------------------	--

c. koluwium:

13. Wysokość czoła [m]: 0	14. Długość [m]: 9	15. Nachylenie [°]: ~ 24	16. Miąższość [m]:	
			mierzona b.d.	szacowana 2-3

d. stok, na którym jest osuwisko:

17. Typ stoku: prosty	18. Nachylenie [°]: 30	19. Ekspozycja: NW	20. Długość [m]: 10	21. Wysokość [m]: 6
---------------------------------	----------------------------------	------------------------------	-------------------------------	-------------------------------

5. Podłoże osuwiska:

1. Rodzaj skał/gruntów: gliny piaszczyste, peryglacjalne	2. Wiek skał/gruntów: plejstocen	3. Zaleganie warstw: poziome	4. Tektonika: inne (brak uwarunkowań tektonicznych)
--	--	--	---

6. Materiał koluwalny:

1. Rodzaj koluwiów:								
detrytyczne	pakietowe	detrytyczno-blokowe	bloki (głazy)	gliny i/lub iły	gliny z rumoszem	lessy i gliny lessopodobne	antropogeniczne (nasypany)	nieokreślone
x					x			

7. Przejawy wód powierzchniowych i gruntowych w obrębie:

	brak	podmokłości	młaki	wysięki	źródła	zbiornik	cieki powierzchniowe
1. Koluwium:	x						
2. Niszy i stoku powyżej skarpy:	x						
3. Stoku poniżej osuwiska:							x
4. Stoku po bokach osuwiska:	x						

8. Wiek i geneza osuwiska:

1. Data powstania:	Opis/uwagi:	Przyczyna ruchu osuwiskowego
b.d.	brak danych o czasie powstania osuwiska	przyczyna ruchu osuwiskowego: naturalna – podcięcie erozyjne
2. Rozwój osuwiska w czasie:	Opis/uwagi:	3. Przyczyna ruchu osuwiskowego (uaktywnienia osuwiska):
b.d.	osuwisko aktywne – potok ciągle podcina zbocze i usuwa osuwające się koluwia	przyczyna ruchu osuwiskowego: naturalna – podcięcie erozyjne

9. Użytkowanie terenu w obrębie osuwiska:**a. pokrycie stoku:**

1. Lasy:	2. Zarośla krzewiaste:	3. Łąki i pastwiska:	4. Grunty orne:	5. Sady:	6. Nieużytki:
	x				x

b. zabudowa:

7. Mieszkalna:	8. Gospodarcza:	9. Przemysłowa/usługowa:	10. Użyteczności publicznej:
0	0	0	0
11. Zabytkowa/sakralna:	12. Inna:		
0	brak		

c. infrastruktura komunikacyjna:

13. Drogi:						
brak	dojazdowa	gminna	powiatowa	wojewódzka	krajowa	międzynarodowa
x						
14. Linie kolejowe:		brak				

d. linie przesyłowe:

15. Linie energetyczne:	16. Linie telefoniczne:	17. Wodociągi:	18. Kanalizacja:	19. Gazociągi:	20. Inne:

10. Powstałe szkody i zagrożenia

a. Szkody	b. Zagrożenia
1. Uprawy: nie stwierdzono	6. Uprawy: nie występują
2. Zabudowa: nie stwierdzono	7. Zabudowa: nie występują
3. Infrastruktura komunikacyjna: nie stwierdzono	8. Infrastruktura komunikacyjna: nie występują
4. Linie przesyłowe: nie stwierdzono	9. Linie przesyłowe: nie występują
5. Inne: nie stwierdzono	10. Inne: nie występują
11. Ocena możliwości wystąpienia dalszych ruchów osuwiskowych: dalsze ruchy osuwiskowe będą występować	

11. Rodzaje i zakres wykonanych prac zabezpieczających:TAK **x** NIE

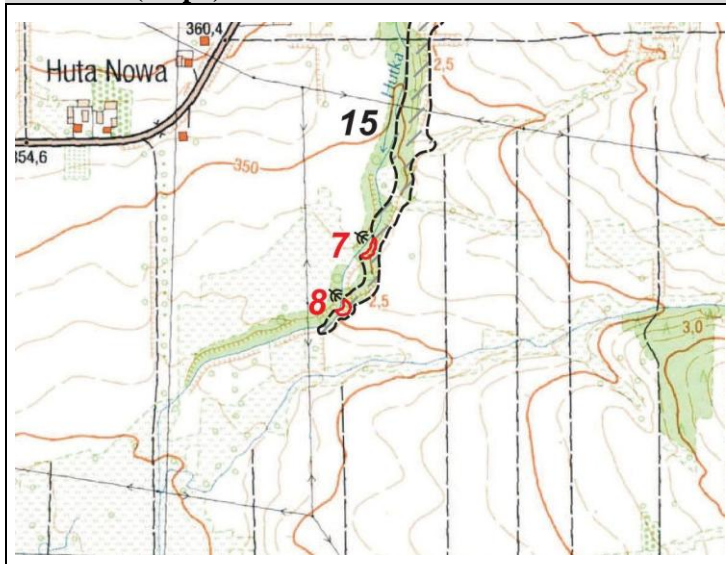
Opis:

12. Prowadzenie instrumentalnych prac monitoringowych:TAK **x** NIE

Opis:

13. Stan badań:**Osuwisko nie było badane.**

14. Szkic (mapa) osuwiska:



Stopień aktywności osuwiska

- aktywne
- okresowo aktywne
- nieaktywne

Granice osuwiska

- pewne
- przypuszczalne

Przejawy występowania wód podziemnych i powierzchniowych

- podmokłości (mokradła) i młaki
- wysięki
- cieki

15. Przekrój geologiczny osuwiska:

Przekrój geologiczny zamieszcza się jeśli był opracowany na podstawie badań geologicznych (np. z dokumentacji geologiczno-inżynierskiej, publikacji naukowej, itp.)

16. Fotografia (-e) osuwiska:



Widok skarpy głównej osuwiska.



Widok koluwiów rozmywanych przez wody potoku.

17. Uwagi o możliwości zabezpieczenia oraz dodatkowe informacje:

Osuwisko położone na skarpie potoku - nie wymaga zabezpieczenia (nie zagraża żadnym obiektom budowlanym, drogowym i infrastruktury przesyłowej)

Osuwisko do:

monitoringu

obserwacji

Dodatkowe informacje

Nie ma konieczności systematycznej obserwacji obszaru osuwiska.

18. Autor karty:

Andrzej Stoński

19. Kat. i nr upr. geolog.:

VIII - 0138

20. Instytucja:

PUG Kielkart
Kielce

21. Data wypełnienia:

14-07-2017

mgr inż. Andrzej Stoński

GEOLOG
upr. MS nr II-1321, VIII-0138

Karta rejestracyjna osuwiska

1. Numer ewidencyjny:

2 6 - 0 4 - 0 1 2 - 0 0 0 0 0 8

2. Lokalizacja osuwiska:

1. Miejscowość: Huta Stara – Koszary	2. Gmina: Bieliny	3. Powiat: kielecki	4. Województwo: świętokrzyskie
5. Numery ewidencyjne działek części działek nr 20 i 35 (obręb Huta Stara – Koszary)			
6. Mapa topograficzna 1:10 000 (godło, nazwa): M-34-43-A-c-3	7. Arkusz SMGP 1:50 000: (nazwa, nr arkusza) Nowa Słupia (817)	8. Współrzędne geograficzne: dł. geograf. 21°00'24.04" E szer. geograf. 50°50'26.87" N	
9. Kraina geograficzna: Góry Świętokrzyskie (342.34-5)	10. Jednostka tektoniczna: Góry Świętokrzyskie	11. Zlewnia: Hutka	12. Inne dane lokalizacyjne dolina potoku Hutka, spływającego z pasma Łysogór spod Przełęczy Huckiej

3. Charakterystyka osuwiska:

1. Sytuacja geomorfologiczna: skarpa przykorytowa		2. Układ geologiczny: asekwentne (osuwisko ziemne)	
3. Rodzaj materiału: gruntowe (ziemne)	4. Rodzaj ruchu: zsuw	5. Stopień aktywności: x A O N	
6. Krótki opis: Drobne, aktywne osuwisko przykorytowe, powstałe na zakolu potoku. Osuwaniu podlegają tutaj piaski i gliny piaszczyste z okruchami skał lokalnych, peryglacjalne. Osuwisko nie stwarza zagrożenia żadnym obiektom budowlanym.			

4. Parametry morfologiczne osuwiska:

a. ogólne:

1. Powierzchnia [ha]: 0,021	2. Długość [m]: max. 15	3. Szerokość [m]: 24	4. Wysokość maks. [m n.p.m.]: ~ 351	5. Wysokość min. [m n.p.m.]: ~ 344	6. Rozpiętość pionowa [m]: ~ 7
7. Nachylenie [°]: 25	8. Azymut [°]: 310				

b. nisza:

9. Wysokość [m]: 4	10. Nachylenie [°]: ~ 50	11. Szczeliny powyżej niszy: TAK x NIE	12. Nisze wtórne: TAK x NIE
------------------------------	------------------------------------	--	---------------------------------------

c. koluwium:

13. Wysokość czoła [m]: 0	14. Długość [m]: 14	15. Nachylenie [°]: ~ 12	16. Miąższość [m]:	
			mierzona	szacowana
			b.d.	2-3

d. stok, na którym jest osuwisko:

17. Typ stoku: prosty	18. Nachylenie [°]: 25	19. Ekspozycja: NW	20. Długość [m]: 15	21. Wysokość [m]: 7
---------------------------------	----------------------------------	------------------------------	-------------------------------	-------------------------------

5. Podłoże osuwiska:

1. Rodzaj skał/gruntów: gliny piaszczyste, peryglacjalne	2. Wiek skał/gruntów: plejstocen	3. Zaleganie warstw: poziome	4. Tektonika: inne (brak uwarunkowań tektonicznych)
--	--	--	---

6. Materiał koluwalny:

1. Rodzaj koluwium:								
detrytyczne	pakietowe	detrytyczno-blokowe	bloki (głazy)	gliny i/lub iły	gliny z rumoszem	lessy i gliny lessopodobne	antropogeniczne (nasypany)	nieokreślone
x					x			

7. Przejawy wód powierzchniowych i gruntowych w obrębie:

	brak	podmokłości	młaki	wysięki	źródła	zbiornik	cieki powierzchniowe
1. Koluwium:	x						
2. Niszy i stoku powyżej skarpy:	x						
3. Stoku poniżej osuwiska:							x
4. Stoku po bokach osuwiska:	x						

8. Wiek i geneza osuwiska:

1. Data powstania:	Opis/uwagi:	Przyczyna ruchu osuwiskowego
b.d.	brak danych o czasie powstania osuwiska	przyczyna ruchu osuwiskowego: naturalna – podcięcie erozyjne
2. Rozwój osuwiska w czasie:	Opis/uwagi:	3. Przyczyna ruchu osuwiskowego (uaktywnienia osuwiska):
b.d.	osuwisko aktywne – potok ciągle podcina zbocze i usuwa osuwające się koluwia	przyczyna ruchu osuwiskowego: naturalna – podcięcie erozyjne

9. Użytkowanie terenu w obrębie osuwiska:**a. pokrycie stoku:**

1. Lasy:	2. Zarośla krzewiaste:	3. Łąki i pastwiska:	4. Grunty orne:	5. Sady:	6. Nieużytki:
	x				x

b. zabudowa:

7. Mieszkalna:	8. Gospodarcza:	9. Przemysłowa/usługowa:	10. Użyteczności publicznej:
0	0	0	0
11. Zabytkowa/sakralna:	12. Inna:		
0	brak		

c. infrastruktura komunikacyjna:

13. Drogi:						
brak	dojazdowa	gminna	powiatowa	wojewódzka	krajowa	międzynarodowa
x						
14. Linie kolejowe:		brak				

d. linie przesyłowe:

15. Linie energetyczne:	16. Linie telefoniczne:	17. Wodociągi:	18. Kanalizacja:	19. Gazociągi:	20. Inne:

10. Powstałe szkody i zagrożenia

a. Szkody	b. Zagrożenia
1. Uprawy: nie stwierdzono	6. Uprawy: nie występują
2. Zabudowa: nie stwierdzono	7. Zabudowa: nie występują
3. Infrastruktura komunikacyjna: nie stwierdzono	8. Infrastruktura komunikacyjna: nie występują
4. Linie przesyłowe: nie stwierdzono	9. Linie przesyłowe: nie występują
5. Inne: nie stwierdzono	10. Inne: nie występują
11. Ocena możliwości wystąpienia dalszych ruchów osuwiskowych: dalsze ruchy osuwiskowe będą występować	

11. Rodzaje i zakres wykonanych prac zabezpieczających:TAK **x** NIE

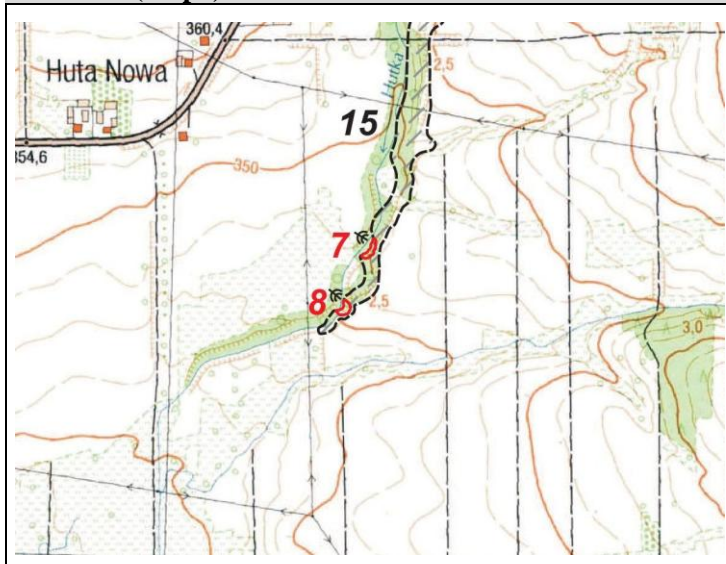
Opis:

12. Prowadzenie instrumentalnych prac monitoringowych:TAK **x** NIE

Opis:

13. Stan badań:**Osuwisko nie było badane.**

14. Szkic (mapa) osuwiska:



Stopień aktywności osuwiska

- aktywne
- okresowo aktywne
- nieaktywne

Granice osuwiska

- pewne
- przypuszczalne

Przejawy występowania wód podziemnych i powierzchniowych

- podmokłości (mokradła) i młaki
- wysięki
- cieki

15. Przekrój geologiczny osuwiska:

Przekrój geologiczny zamieszcza się jeśli był opracowany na podstawie badań geologicznych (np. z dokumentacji geologiczno-inżynierskiej, publikacji naukowej, itp.)

16. Fotografia (-e) osuwiska:



Widok skarpy głównej osuwiska.



Widok koluwiów rozmywanych przez wody potoku.

17. Uwagi o możliwości zabezpieczenia oraz dodatkowe informacje:

Osuwisko położone na skarpie potoku - nie wymaga zabezpieczenia (nie zagraża żadnym obiektom budowlanym, drogowym i infrastruktury przesyłowej)

Osuwisko do:

monitoringu

obserwacji

Dodatkowe informacje

Nie ma konieczności systematycznej obserwacji obszaru osuwiska.

18. Autor karty:

Andrzej Stoiński

19. Kat. i nr upr. geolog.:

VIII - 0138

20. Instytucja:

PUG Kielkart
Kielce

21. Data wypełnienia:

14-07-2017

mgr inż. Andrzej Stoiński

GEOLOG

upr. MS nr II-1321, VIII-0138