

Karta rejestracyjna osuwiska

1. Numer ewidencyjny:

2 6 - 0 4 - 1 8 2 - 0 0 0 0 0 1

Numer roboczy osuwiska:

2. Lokalizacja osuwiska:

1. Miejscowość: Pociejów	2. Gmina: Strawczyn	3. Powiat: kielecki	4. Województwo: świętokrzyskie
5. Mapa topograficzna 1:10 000 (godło, nazwa): M-34-041-B-a-2	6. Arkusze SMGP 1:50 000: Piekoszów (814)	7. Współrzędne geograficzne: 20°21'33.37" E 50°58'54.3" N	
8. Kraina geograficzna: Plaskowyż Suchedniowski (342.31)	9. Jednostka tektoniczna: Góry Świętokrzyskie	10. Zlewnia: Łososinka	11. Inne dane lokalizacyjne Dolna część stoku Paczkowej Górki, na W od przysiółka Pociejów

3. Charakterystyka osuwiska:

1. Sytuacja geomorfologiczna: Stok dolny	2. Układ geologiczny: konsekwentne	
3. Rodzaj materiału: zwietrzelinowe	4. Rodzaj ruchu: zsuw	5. Stopień aktywności: A X O N
6. Krótki opis słowny: Okresowo aktywne osuwisko rozwinięte w dolnym odcinku wschodniego stoku Paczkowej Górki		

4. Parametry morfometryczne osuwiska:

a. ogólne:

1. Powierzchnia: 0,17ha	2. Długość: max.37m	3. Szerokość: max.45m	4. Wysokość maks.: 272,5 m n.p.m.	5. Wysokość min.: 262,5 m n.p.m.	6. Rozpiętość pionowa 10m
7. Nachylenie: 15°	8. Azymut: 110°				

b. skarpa osuwiskowa:

9. Wysokość skarpy głównej: 1m	10. Nachylenie skarpy głównej: ~30°	11. Szczeliny powyżej skarpy głównej: nie	12. Skarpy wtórne: nie
--	---	---	----------------------------------

c. jeźor i koluwium:

13. Wysokość czoła: 1m	14. Długość powierzchni koluwium: 35m	15. Nachylenie powierzchni koluwium: 14°	16. Miąższość koluwium: mierzona / szacowana 3m
----------------------------------	---	--	--

d. stok, na którym jest osuwisko:

17. Typ stoku: prosty	18. Nachylenie: 6°	19. Ekspozycja: E	20. Długość: 180m	21. Wysokość: 20m
---------------------------------	------------------------------	-----------------------------	-----------------------------	-----------------------------

5. Podłoże osuwiska:

1. Rodzaj utworów: Piaskowce ze zlepieńcami oraz ilowce i mułowce ze żwirem	2. Wiek utworów: Trias dolny	3. Zaleganie warstw: Zgodnie z nachyleniem stoku	4. Tektonika: inne (brak uwarunkowań tektonicznych)
---	--	--	---

6. Materiał koluwalny:

detrytyczny	pakietowy	detrytyczno-blokowy	bloki (głazy)	giny/iły	gliny z rumoszem	lessy i gliny lessopodobne	nasypy
X							

7. Przejawy wód powierzchniowych i gruntowych w obrębie:

	brak	podmokłości	młaki	wysięki	źródła	zbiorniki wód powierzchniowych	cieki powierzchniowe
1. Koluwium:	X						
2. Skarpa główna, stok powyżej skarpy:	X						

3. Stok poniżej osuwiska:	X						
4. Stok po bokach osuwiska:	X						

8. Wiek i geneza osuwiska:

1. Data powstania: b.d	Opis/uwagi: brak danych o czasie powstania osuwiska	3. Przyczyna ruchu osuwiskowego: naturalna-sprzyjający układ warstw
2. Rozwój osuwiska w czasie: b.d.	Opis/uwagi: osuwisko okresowo aktywne, możliwe niewielkie osunięcia się zwietrzliny	3. Przyczyna ruchu osuwiskowego: naturalna- sprzyjający układ warstw

9. Użytkowanie terenu w obrębie osuwiska:

a. pokrycie stoku:

1. Lasy: X	2. Zarośla krzewiaste: X	3. Łąki i pastwiska:	4. Grunty orne:	5. Sady:	6. Nieużytki:
----------------------	------------------------------------	----------------------	-----------------	----------	---------------

b. zabudowa:

7. Mieszkalna: 0	8. Gospodarcza: 0	9. Przemysłowa/usługowa: 0	10. Użyteczności publicznej: 0
11. Zabytkowa/sakralna: 0	12. Inna: 0		

c. infrastruktura komunikacyjna:

13. Drogi:					14. Linie kolejowe:
brak X	gminna	powiatowa	wojewódzka	krajowa	brak

d. linie przesyłowe:

15. Linie energetyczne: X	16. Linie telefoniczne:	17. Wodociągi:	18. Kanalizacja:	19. Gazociągi:	20. Inne:
-------------------------------------	-------------------------	----------------	------------------	----------------	-----------

10. Powstałe szkody

i zagrożenia:

1. Uprawy: nie stwierdzono	6. Uprawy: nie występują
2. Zabudowa: nie stwierdzono	7. Zabudowa: nie występują
3. Infrastruktura komunikacyjna: Nie stwierdzono	8. Infrastruktura komunikacyjna: nie występują
4. Linie przesyłowe: nie stwierdzono	9. Linie przesyłowe: nie występują
5. Inne: nie stwierdzono	10. Inne: nie występują
11. Ocena możliwości wystąpienia dalszych ruchów osuwiskowych: możliwe niewielkie zsunęcia się zwietrzliny	

11. Rodzaje i zakres wykonanych prac zabezpieczających:

TAK	NIE X	Opis:
-----	-----------------	-------

12. Prowadzenie instrumentalnych prac monitoringowych:

TAK	NIE X	
-----	-----------------	--

13. Stan badań:

osuwisko nie było badane

14. Szkic (mapa) osuwiska:**15. Przekrój geologiczny osuwiska:**

Przekrój geologiczny zamieszcza się jeśli był opracowany na podstawie badań geologicznych (np. z dokumentacji geologiczno-inżynierskiej, publikacji naukowej, itp.)

16. Fotografie osuwiska:

Ogólny widok osuwiska.

17. Uwagi o możliwości zabezpieczenia oraz dodatkowe informacje:

Osuwisko wykazuje cechy okresowej aktywności co może być związane z działalnością wydobywczą w dolnej części osuwiska. Obiekt niczemu nie zagraża a zatem nie ma potrzeby zabezpieczania go.

18. Autor karty:

Rafał Dąbrowski

19. Kategoria i numer

uprawnień geologicznych:

VII-1316

20. Instytucja:

PUG KIELKART
Kielce

21. Data wypełnienia:

29.09.2018r

Karta rejestracyjna osuwiska

1. Numer ewidencyjny:

2 6 - 0 4 - 1 8 2 - 0 0 0 0 0 2

Numer roboczy osuwiska:

2. Lokalizacja osuwiska:

1. Miejscowość: Kuźniaki	2. Gmina: Strawczyn	3. Powiat: kielecki	4. Województwo: świętokrzyskie
5. Mapa topograficzna 1:10 000 (godło, nazwa): M-34-041-B-a-2	6. Arkusze SMGP 1:50 000: Piekoszów (814)	7. Współrzędne geograficzne: 20°22'2.19" E 50°58'38.75" N	
8. Kraina geograficzna: Plaskowyż Suchedniowski (342.31)	9. Jednostka tektoniczna: Góry Świętokrzyskie	10. Zlewnia: Łososinka	11. Inne dane lokalizacyjne: Środkowa część zachodniego stoku Góry Kuźnieckiej.

3. Charakterystyka osuwiska:

1. Sytuacja geomorfologiczna: Stok środkowy	2. Układ geologiczny: insekwentne	
3. Rodzaj materiału: skalno-zwietrzelinowe	4. Rodzaj ruchu: zsuw	5. Stopień aktywności: A O X N
6. Krótki opis słowny: Nieaktywne osuwisko w środkowej części zachodniego stoku Góry Kuźnieckiej.		

4. Parametry morfometryczne osuwiska:

a. ogólne:

1. Powierzchnia: 0,25ha	2. Długość: max.45m	3. Szerokość: max.65m	4. Wysokość maks.: 315 m n.p.m.	5. Wysokość min.: 305 m n.p.m.	6. Rozpiętość pionowa 10m
7. Nachylenie: 13°	8. Azymut: 200°				

b. skarpa osuwiskowa:

9. Wysokość skarpy głównej: 4m	10. Nachylenie skarpy głównej: ~40°	11. Szczeliny powyżej skarpy głównej: nie	12. Skarpy wtórne: nie
--	---	---	----------------------------------

c. jeźor i koluwium:

13. Wysokość czoła: 0m	14. Długość powierzchni koluwium: 40m	15. Nachylenie powierzchni koluwium: 9°	16. Miąższość koluwium: mierzona szacowana 10m
----------------------------------	---	---	--

d. stok, na którym jest osuwisko:

17. Typ stoku: prosty	18. Nachylenie: 7°	19. Ekspozycja: W	20. Długość: 690m	21. Wysokość: 89m
---------------------------------	------------------------------	-----------------------------	-----------------------------	-----------------------------

5. Podłoże osuwiska:

1. Rodzaj utworów: Piaskowce ze zlepieńcami oraz ilowce i mułowce ze żwirem	2. Wiek utworów: Trias dolny	3. Zaleganie warstw: Skośnie do nachylenia stoku	4. Tektonika: inne (brak uwarunkowań tektonicznych)
---	--	--	---

6. Materiał koluwalny:

detrytyczny	pakietowy	detrytyczno-blokowy	bloki (głazy)	giny/iły	gliny z rumoszem	lessy i gliny lessopodobne	nasypy
		X					

7. Przejawy wód powierzchniowych i gruntowych w obrębie:

	brak	podmokłości	młaki	wysięki	źródła	zbiornik wód powierzchniowych	cieki powierzchniowe
1. Koluwium:	X						
2. Skarpa główna, stok powyżej skarpy:	X						

3. Stok poniżej osuwiska:	X						
4. Stok po bokach osuwiska:	X						

8. Wiek i geneza osuwiska:

1. Data powstania: b.d.	Opis/uwagi: brak danych o czasie powstania osuwiska	3. Przyczyna ruchu osuwiskowego: naturalna-sprzyjający układ warstw
2. Rozwój osuwiska w czasie: b.d.	Opis/uwagi: osuwisko nieaktywne	3. Przyczyna ruchu osuwiskowego: naturalna- sprzyjający układ warstw

9. Użytkowanie terenu w obrębie osuwiska:

a. pokrycie stoku:

1. Lasy: X	2. Zarośla krzewiaste:	3. Łąki i pastwiska:	4. Grunty orne:	5. Sady:	6. Nieużytki:
----------------------	------------------------	----------------------	-----------------	----------	---------------

b. zabudowa:

7. Mieszkalna: 0	8. Gospodarcza: 0	9. Przemysłowa/usługowa: 0	10. Użyteczności publicznej: 0
11. Zabytkowa/sakralna: 0	12. Inna: 0		

c. infrastruktura komunikacyjna:

13. Drogi:					14. Linie kolejowe:
brak	gminna	powiatowa	wojewódzka	krajowa	brak
X					

d. linie przesyłowe:

15. Linie energetyczne	16. Linie telefoniczne:	17. Wodociągi:	18. Kanalizacja:	19. Gazociągi:	20. Inne:
------------------------	-------------------------	----------------	------------------	----------------	-----------

10. Powstałe szkody

i zagrożenia:

1. Uprawy: nie stwierdzono	6. Uprawy: nie występują
2. Zabudowa: nie stwierdzono	7. Zabudowa: nie występują
3. Infrastruktura komunikacyjna: Nie stwierdzono	8. Infrastruktura komunikacyjna: nie występują
4. Linie przesyłowe: nie stwierdzono	9. Linie przesyłowe: nie występują
5. Inne: nie stwierdzono	10. Inne: nie występują
11. Ocena możliwości wystąpienia dalszych ruchów osuwiskowych: możliwe niewielkie zsunęcia się zwietrzliny	

11. Rodzaje i zakres wykonanych prac zabezpieczających:

TAK	NIE X	Opis:
-----	-----------------	-------

12. Prowadzenie instrumentalnych prac monitoringowych:

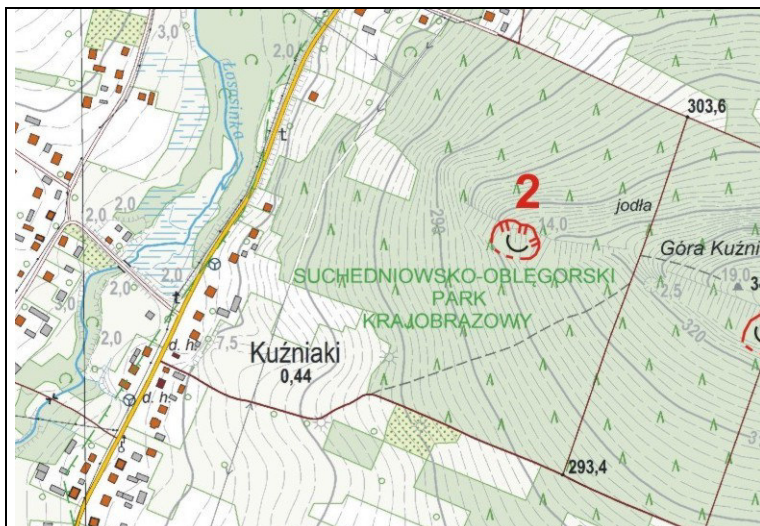
TAK	NIE X	
-----	-----------------	--

13. Stan badań:

osuwisko nie było badane

14. Szkic (mapa) osuwiska:

15. Przekrój geologiczny osuwiska:



Przekrój geologiczny zamieszcza się jeśli był opracowany na podstawie badań geologicznych (np. z dokumentacji geologiczno-inżynierskiej, publikacji naukowej, itp.)

16. Fotografie osuwiska:



Ogólny widok osuwiska.

17. Uwagi o możliwości zabezpieczenia oraz dodatkowe informacje:

Osuwisko nieaktywne, rozwinięte w połowie stoku porośniętego lasem. Obiekt z dala od terenów zabudowanych i infrastruktury technicznej i komunikacyjnej. Osuwisko nie zagraża niczemu i nie ma sensu zabezpieczania go.

18. Autor karty:

Rafał Dąbrowski

19. Kategoria i numer

uprawnień geologicznych:

VII-1316

20. Instytucja:

PUG KIELKART
Kielce

21. Data wypełnienia:

29.09.2018r

Karta rejestracyjna osuwiska

1. Numer ewidencyjny:

2 6 - 0 4 - 1 8 2 - 0 0 0 0 0 3

Numer roboczy osuwiska:

2. Lokalizacja osuwiska:

1. Miejscowość: Barania Góra		2. Gmina: Strawczyn		3. Powiat: kielecki		4. Województwo: świętokrzyskie	
5. Mapa topograficzna 1:10 000 (godło, nazwa): M-34-041-B-b-2		6. Arkusze SMGP 1:50 000: Piekoszków (814)		7. Współrzędne geograficzne: 20°28'1.25" E 50°58'33.12" N			
8. Kraina geograficzna: Góry Świętokrzyskie (342.34)		9. Jednostka tektoniczna: Góry Świętokrzyskie		10. Zlewnia: Ciennica		11. Inne dane lokalizacyjne: Północny stok Baraniej Góry.	

3. Charakterystyka osuwiska:

1. Sytuacja geomorfologiczna: Stok środkowy		2. Układ geologiczny: konsekwentne					
3. Rodzaj materiału: zwietrzelinowe		4. Rodzaj ruchu: zsuw			5. Stopień aktywności: A O X N		
6. Krótki opis słowny: Nieaktywne osuwisko rozwinięte na północnym stoku Baraniej Góry.							

4. Parametry morfometryczne osuwiska:

a. ogólne:

1. Powierzchnia: 0,18ha	2. Długość: max.55m	3. Szerokość: max.40m	4. Wysokość maks.: 353 m n.p.m.	5. Wysokość min.: 340 m n.p.m.	6. Rozpiętość pionowa 13m
7. Nachylenie: 13°	8. Azymut: 30°				

b. skarpa osuwiskowa:

9. Wysokość skarpy głównej: 1m	10. Nachylenie skarpy głównej: ~25°	11. Szczeliny powyżej skarpy głównej: nie	12. Skarpy wtórne: nie
--	---	---	----------------------------------

c. jezor i koluwium:

13. Wysokość czoła: 1m	14. Długość powierzchni koluwium: 53m	15. Nachylenie powierzchni koluwium: 13°	16. Mięszość koluwium: mierzona / szacowana 3m	
----------------------------------	---	--	---	--

d. stok, na którym jest osuwisko:

17. Typ stoku: wypukło-wklęsły	18. Nachylenie: 12°	19. Ekspozycja: NE	20. Długość: 240m	21. Wysokość: 50m
--	-------------------------------	------------------------------	-----------------------------	-----------------------------

5. Podłoże osuwiska:

1. Rodzaj utworów: Piaskowce ze zlepionkami oraz ilowce i mulowce ze żwirami	2. Wiek utworów: Trias dolny	3. Zaleganie warstw: Zgodnie z nachyleniem stoku	4. Tektonika: inne (brak uwarunkowań tektonicznych)
--	--	--	---

6. Materiał koluwalny:

detrytyczny	pakietowy	detrytyczno-blokowy	bloki (głazy)	gliny/iły	gliny z rumoszem	lessy i gliny lessopodobne	nasypy
X							

7. Przejawy wód powierzchniowych i gruntowych w obrębie:

	brak	podmokłości	młaki	wysięki	źródła	zbiorniki wód powierzchniowych	cieki powierzchniowe
1. Koluwium:	X						
2. Skarpa główna, stok powyżej skarpy:	X						
3. Stok poniżej osuwiska:							X

4. Stok po bokach osuwiska:								X
-----------------------------	--	--	--	--	--	--	--	----------

8. Wiek i geneza osuwiska:

1. Data powstania: b.d	Opis/uwagi: brak danych o czasie powstania osuwiska	3. Przyczyna ruchu osuwiskowego: naturalna-wypływy wód na zboczu
2. Rozwój osuwiska w czasie: b.d.	Opis/uwagi: osuwisko nieaktywne	3. Przyczyna ruchu osuwiskowego: naturalna- wypływy wód na zboczu

9. Użytkowanie terenu w obrębie osuwiska:

a. pokrycie stoku:

1. Lasy: X	2. Zarośla krzewiaste:	3. Łąki i pastwiska:	4. Grunty orne:	5. Sady:	6. Nieużytki:
----------------------	------------------------	----------------------	-----------------	----------	---------------

b. zabudowa:

7. Mieszkalna: 0	8. Gospodarcza: 0	9. Przemysłowa/usługowa: 0	10. Użyteczności publicznej: 0
11. Zabytkowa/sakralna: 0	12. Inna: 0		

c. infrastruktura komunikacyjna:

13. Drogi:					14. Linie kolejowe:
brak X	gminna	powiatowa	wojewódzka	krajowa	brak

d. linie przesyłowe:

15. Linie energetyczne	16. Linie telefoniczne:	17. Wodociągi:	18. Kanalizacja:	19. Gazociągi:	20. Inne:
------------------------	-------------------------	----------------	------------------	----------------	-----------

10. Powstałe szkody

i zagrożenia:

1. Uprawy: nie stwierdzono	6. Uprawy: nie występują
2. Zabudowa: nie stwierdzono	7. Zabudowa: nie występują
3. Infrastruktura komunikacyjna: Nie stwierdzono	8. Infrastruktura komunikacyjna: nie występują
4. Linie przesyłowe: nie stwierdzono	9. Linie przesyłowe: nie występują
5. Inne: nie stwierdzono	10. Inne: nie występują
11. Ocena możliwości wystąpienia dalszych ruchów osuwiskowych: możliwe niewielkie zsunęcia się zwietrzliny	

11. Rodzaje i zakres wykonanych prac zabezpieczających:

TAK	NIE X	Opis:
-----	-----------------	-------

12. Prowadzenie instrumentalnych prac monitoringowych:

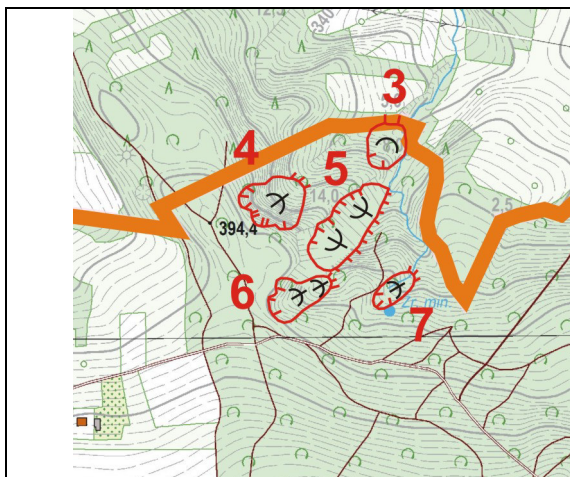
TAK	NIE X	
-----	-----------------	--

13. Stan badań:

osuwisko nie było badane

14. Szkic (mapa) osuwiska:

15. Przekrój geologiczny osuwiska:



Przekrój geologiczny zamieszcza się jeśli był opracowany na podstawie badań geologicznych (np. z dokumentacji geologiczno-inżynierskiej, publikacji naukowej, itp.)

16. Fotografie osuwiska:



Ogólny widok osuwiska.

17. Uwagi o możliwości zabezpieczenia oraz dodatkowe informacje:

Osuwisko jest ustabilizowane, nieaktywne, rozwinięte na stoku szczytu porośniętego lasem. Obiekt z dala od terenów zabudowanych i infrastruktury technicznej i komunikacyjnej. Osuwisko nie zagraża niczemu i nie ma sensu zabezpieczania go.

18. Autor karty: Rafał Dąbrowski	19. Kategoria i numer uprawnień geologicznych: VII-1316	20. Instytucja: PUG KIELKART Kielce	21. Data wypełnienia: 29.09.2018r
--	---	--	---

Karta rejestracyjna osuwiska

1. Numer ewidencyjny:

2 6 - 0 4 - 1 8 2 - 0 0 0 0 0 4

Numer roboczy osuwiska:

2. Lokalizacja osuwiska:

1. Miejscowość: Barania Góra		2. Gmina: Strawczyn		3. Powiat: kielecki		4. Województwo: świętokrzyskie	
5. Mapa topograficzna 1:10 000 (godło, nazwa): M-34-041-B-b-2		6. Arkusz SMGP 1:50 000: Piekoszków (814)		7. Współrzędne geograficzne: 20°27'52.47" E 50°58'31" N			
8. Kraina geograficzna: Góry Świętokrzyskie (342.34)		9. Jednostka tektoniczna: Góry Świętokrzyskie		10. Zlewnia: Ciennica		11. Inne dane lokalizacyjne Północno-wschodni stok Baraniej Góry.	

3. Charakterystyka osuwiska:

1. Sytuacja geomorfologiczna: Stok górny		2. Układ geologiczny: konsekwentne					
3. Rodzaj materiału: zwietrzelinowe		4. Rodzaj ruchu: zsuw			5. Stopień aktywności: A X O N		
6. Krótki opis słowny: Okresowo aktywne osuwisko rozwinięte na NE stoku Baraniej Góry.							

4. Parametry morfometryczne osuwiska:

a. ogólne:

1. Powierzchnia: 0,41ha	2. Długość: max.90m	3. Szerokość: max.70m	4. Wysokość maks.: 388 m n.p.m.	5. Wysokość min.: 358 m n.p.m.	6. Rozpiętość pionowa 30m
7. Nachylenie: 18°	8. Azymut: 50°				

b. skarpa osuwiskowa:

9. Wysokość skarpy głównej: 4m	10. Nachylenie skarpy głównej: ~40°	11. Szczeliny powyżej skarpy głównej: nie	12. Skarpy wtórne: nie
--	---	---	----------------------------------

c. jezor i koluwium:

13. Wysokość czoła: 2m	14. Długość powierzchni koluwium: 85m	15. Nachylenie powierzchni koluwium: 17°	16. Miąższość koluwium: mierzona szacowana 8m	
----------------------------------	---	--	---	--

d. stok, na którym jest osuwisko:

17. Typ stoku: prosty	18. Nachylenie: 13°	19. Ekspozycja: NE	20. Długość: 200m	21. Wysokość: 47m
---------------------------------	-------------------------------	------------------------------	-----------------------------	-----------------------------

5. Podłoże osuwiska:

1. Rodzaj utworów: Piaskowce ze zlepnięciami oraz ilowce i mulowce ze żwirami	2. Wiek utworów: Trias dolny	3. Zaleganie warstw: Zgodnie z nachyleniem stoku	4. Tektonika: inne (brak uwarunkowań tektonicznych)
---	--	--	---

6. Materiał koluwalny:

detrytyczny	pakietowy	detrytyczno-blokowy	bloki (głazy)	gliny/iły	gliny z rumoszem	lessy i gliny lessopodobne	nasypy
X							

7. Przejawy wód powierzchniowych i gruntowych w obrębie:

	brak	podmokłości	młaki	wysięki	źródła	zbiornik wód powierzchniowych	cieki powierzchniowe
1. Koluwium:	X						
2. Skarpa główna, stok powyżej skarpy:	X						
3. Stok poniżej osuwiska:	X						

4. Stok po bokach osuwiska:	X						
-----------------------------	----------	--	--	--	--	--	--

8. Wiek i geneza osuwiska:

1. Data powstania: b.d	Opis/uwagi: brak danych o czasie powstania osuwiska	3. Przyczyna ruchu osuwiskowego: naturalna-sprzyjający układ warstw
2. Rozwój osuwiska w czasie: b.d.	Opis/uwagi: osuwisko nieaktywne	3. Przyczyna ruchu osuwiskowego: naturalna- sprzyjający układ warstw

9. Użytkowanie terenu w obrębie osuwiska:

a. pokrycie stoku:

1. Lasy: X	2. Zarośla krzewiaste:	3. Łąki i pastwiska:	4. Grunty orne:	5. Sady:	6. Nieużytki:
----------------------	------------------------	----------------------	-----------------	----------	---------------

b. zabudowa:

7. Mieszkalna: 0	8. Gospodarcza: 0	9. Przemysłowa/usługowa: 0	10. Użyteczności publicznej: 0
11. Zabytkowa/sakralna: 0	12. Inna: 0		

c. infrastruktura komunikacyjna:

13. Drogi:					14. Linie kolejowe:
brak X	gminna	powiatowa	wojewódzka	krajowa	brak

d. linie przesyłowe:

15. Linie energetyczne	16. Linie telefoniczne:	17. Wodociągi:	18. Kanalizacja:	19. Gazociągi:	20. Inne:
------------------------	-------------------------	----------------	------------------	----------------	-----------

10. Powstałe szkody

i zagrożenia:

1. Uprawy: nie stwierdzono	6. Uprawy: nie występują
2. Zabudowa: nie stwierdzono	7. Zabudowa: nie występują
3. Infrastruktura komunikacyjna: Nie stwierdzono	8. Infrastruktura komunikacyjna: nie występują
4. Linie przesyłowe: nie stwierdzono	9. Linie przesyłowe: nie występują
5. Inne: nie stwierdzono	10. Inne: nie występują
11. Ocena możliwości wystąpienia dalszych ruchów osuwiskowych: możliwe niewielkie zsunęcia się zwietrzliny	

11. Rodzaje i zakres wykonanych prac zabezpieczających:

TAK	NIE X	Opis:
-----	-----------------	-------

12. Prowadzenie instrumentalnych prac monitoringowych:

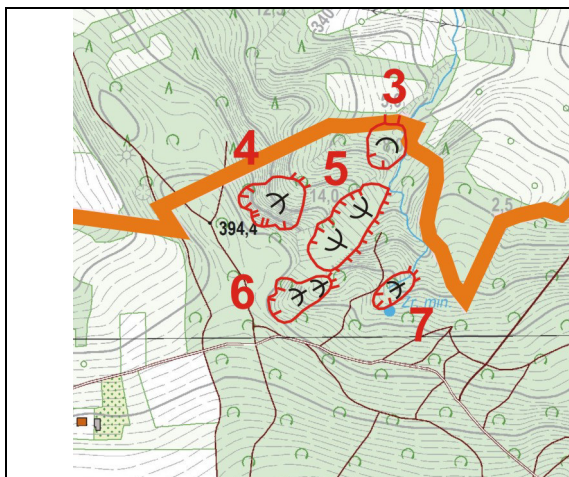
TAK	NIE	
	X	

13. Stan badań:

osuwisko nie było badane

14. Szkic (mapa) osuwiska:

15. Przekrój geologiczny osuwiska:



Przekrój geologiczny zamieszcza się jeśli był opracowany na podstawie badań geologicznych (np. z dokumentacji geologiczno-inżynierskiej, publikacji naukowej, itp.)

16. Fotografie osuwiska:



Ogólny widok osuwiska.

17. Uwagi o możliwości zabezpieczenia oraz dodatkowe informacje:

Osuwisko wykazuje ślady okresowej aktywności, rozwinięte na stoku szczytu porośniętego lasem. Obiekt z dala od terenów zabudowanych i infrastruktury technicznej i komunikacyjnej. Osuwisko nie zagraża niczemu i nie ma sensu zabezpieczania go.

18. Autor karty:

Rafał Dąbrowski

19. Kategoria i numer

uprawnień geologicznych:

VII-1316

20. Instytucja:

PUG KIELKART

Kielce

21. Data wypełnienia:

29.09.2018r

Karta rejestracyjna osuwiska

1. Numer ewidencyjny:

2 6 - 0 4 - 1 8 2 - 0 0 0 0 0 5

Numer roboczy osuwiska:

2. Lokalizacja osuwiska:

1. Miejscowość: Barania Góra		2. Gmina: Strawczyn		3. Powiat: kielecki		4. Województwo: świętokrzyskie	
5. Mapa topograficzna 1:10 000 (godło, nazwa): M-34-041-B-b-2		6. Arkusze SMGP 1:50 000: Piekoszów (814)		7. Współrzędne geograficzne: 20°27'59.12" E 50°58'29.12" N			
8. Kraina geograficzna: Góry Świętokrzyskie (342.34)		9. Jednostka tektoniczna: Góry Świętokrzyskie		10. Zlewnia: Ciennica		11. Inne dane lokalizacyjne Północno-wschodni stok Baraniej Góry.	

3. Charakterystyka osuwiska:

1. Sytuacja geomorfologiczna: Stok górny		2. Układ geologiczny: konsekwentne					
3. Rodzaj materiału: zwietrzelinowe		4. Rodzaj ruchu: zsuw			5. Stopień aktywności: A X O N		
6. Krótki opis słowny: Okresowo aktywne osuwisko rozwinięte na NE stoku Baraniej Góry.							

4. Parametry morfometryczne osuwiska:

a. ogólne:

1. Powierzchnia: 0,65ha	2. Długość: max.55m	3. Szerokość: max.140m	4. Wysokość maks.: 385 m n.p.m.	5. Wysokość min.: 355 m n.p.m.	6. Rozpiętość pionowa 30m
7. Nachylenie: 29°	8. Azymut: 115°				

b. skarpa osuwiskowa:

9. Wysokość skarpy głównej: 2m	10. Nachylenie skarpy głównej: ~35°	11. Szczeliny powyżej skarpy głównej: nie	12. Skarpy wtórne: nie
--	---	---	----------------------------------

c. jezor i koluwium:

13. Wysokość czoła: 2m	14. Długość powierzchni koluwium: 52m	15. Nachylenie powierzchni koluwium: 28°	16. Miąższość koluwium: mierzona szacowana 6m	
----------------------------------	---	--	---	--

d. stok, na którym jest osuwisko:

17. Typ stoku: prosty	18. Nachylenie: 9°	19. Ekspozycja: NE	20. Długość: 240m	21. Wysokość: 40m
---------------------------------	------------------------------	------------------------------	-----------------------------	-----------------------------

5. Podłoże osuwiska:

1. Rodzaj utworów: Piaskowce ze zlepnięciami oraz ilowce i mulowce ze żwirami	2. Wiek utworów: Trias dolny	3. Zaleganie warstw: Zgodnie z nachyleniem stoku	4. Tektonika: inne (brak uwarunkowań tektonicznych)
---	--	--	---

6. Materiał koluwalny:

detrytyczny	pakietowy	detrytyczno-blokowy	bloki (głazy)	gliny/iły	gliny z rumoszem	lessy i gliny lessopodobne	nasypy
X							

7. Przejawy wód powierzchniowych i gruntowych w obrębie:

	brak	podmokłości	młaki	wysięki	źródła	zbiorniki wód powierzchniowych	cieki powierzchniowe
1. Koluwium:	X						
2. Skarpa główna, stok powyżej skarpy:	X						
3. Stok poniżej osuwiska:	X						

4. Stok po bokach osuwiska:								X
-----------------------------	--	--	--	--	--	--	--	---

8. Wiek i geneza osuwiska:

1. Data powstania: b.d.	Opis/uwagi: brak danych o czasie powstania osuwiska	3. Przyczyna ruchu osuwiskowego: naturalna-sprzyjający układ warstw
2. Rozwój osuwiska w czasie: b.d.	Opis/uwagi: osuwisko nieaktywne	3. Przyczyna ruchu osuwiskowego: naturalna- sprzyjający układ warstw

9. Użytkowanie terenu w obrębie osuwiska:

a. pokrycie stoku:

1. Lasy: X	2. Zarośla krzewiaste:	3. Łąki i pastwiska:	4. Grunty orne:	5. Sady:	6. Nieużytki:
---------------	------------------------	----------------------	-----------------	----------	---------------

b. zabudowa:

7. Mieszkalna: 0	8. Gospodarcza: 0	9. Przemysłowa/usługowa: 0	10. Użyteczności publicznej: 0
11. Zabytkowa/sakralna: 0	12. Inna: 0		

c. infrastruktura komunikacyjna:

13. Drogi:					14. Linie kolejowe:
brak X	gminna	powiatowa	wojewódzka	krajowa	brak

d. linie przesyłowe:

15. Linie energetyczne	16. Linie telefoniczne:	17. Wodociągi:	18. Kanalizacja:	19. Gazociągi:	20. Inne:
------------------------	-------------------------	----------------	------------------	----------------	-----------

10. Powstałe szkody

i zagrożenia:

1. Uprawy: nie stwierdzono	6. Uprawy: nie występują
2. Zabudowa: nie stwierdzono	7. Zabudowa: nie występują
3. Infrastruktura komunikacyjna: Nie stwierdzono	8. Infrastruktura komunikacyjna: nie występują
4. Linie przesyłowe: nie stwierdzono	9. Linie przesyłowe: nie występują
5. Inne: Pochylone i wyrócone pojedyncze drzewa	10. Inne: Możliwe dalsze zniszczenia drzewostanu

11. Ocena możliwości wystąpienia dalszych ruchów osuwiskowych:

możliwe niewielkie zsunęcia się zwietrzliny

11. Rodzaje i zakres wykonanych prac zabezpieczających:

TAK	NIE X	Opis:
-----	----------	-------

12. Prowadzenie instrumentalnych prac monitoringowych:

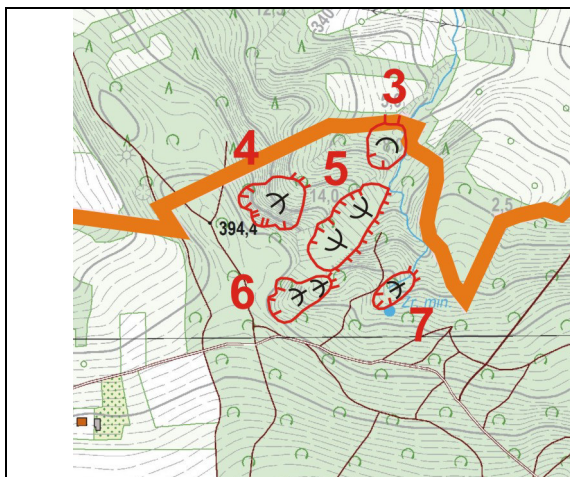
TAK	NIE X	
-----	----------	--

13. Stan badań:

osuwisko nie było badane

14. Szkic (mapa) osuwiska:

15. Przekrój geologiczny osuwiska:



Przekrój geologiczny zamieszcza się jeśli był opracowany na podstawie badań geologicznych (np. z dokumentacji geologiczno-inżynierskiej, publikacji naukowej, itp.)

16. Fotografie osuwiska:



Ogólny widok osuwiska.

17. Uwagi o możliwości zabezpieczenia oraz dodatkowe informacje:

Osuwisko wykazuje ślady okresowej aktywności, rozwinięte na stoku szczytu porośniętego lasem. Obiekt z dala od terenów zabudowanych i infrastruktury technicznej i komunikacyjnej. Osuwisko nie zagraża niczemu i nie ma sensu zabezpieczania go.

18. Autor karty: Rafał Dąbrowski	19. Kategoria i numer uprawnień geologicznych: VII-1316	20. Instytucja: PUG KIELKART Kielce	21. Data wypełnienia: 29.09.2018r
-------------------------------------	---	---	--------------------------------------

Karta rejestracyjna osuwiska

1. Numer ewidencyjny:

2 6 - 0 4 - 1 8 2 - 0 0 0 0 0 6

Numer roboczy osuwiska:

2. Lokalizacja osuwiska:

1. Miejscowość: Barania Góra		2. Gmina: Strawczyn		3. Powiat: kielecki		4. Województwo: świętokrzyskie	
5. Mapa topograficzna 1:10 000 (godło, nazwa): M-34-041-B-b-2		6. Arkusze SMGP 1:50 000: Piekoszów (814)		7. Współrzędne geograficzne: 20°27'54.4" E 50°58'25.8" N			
8. Kraina geograficzna: Góry Świętokrzyskie (342.34)		9. Jednostka tektoniczna: Góry Świętokrzyskie		10. Zlewnia: Ciennica		11. Inne dane lokalizacyjne Północno-wschodni stok Baraniej Góry.	

3. Charakterystyka osuwiska:

1. Sytuacja geomorfologiczna: Stok górny		2. Układ geologiczny: konsekwentne					
3. Rodzaj materiału: zwietrzelinowe		4. Rodzaj ruchu: zsuw			5. Stopień aktywności: A X O N		
6. Krótki opis słowny: Okresowo aktywne osuwisko rozwinięte na NE stoku Baraniej Góry.							

4. Parametry morfometryczne osuwiska:

a. ogólne:

1. Powierzchnia: 0,30ha	2. Długość: max.95m	3. Szerokość: max.45m	4. Wysokość maks.: 390 m n.p.m.	5. Wysokość min.: 370 m n.p.m.	6. Rozpiętość pionowa 20m
7. Nachylenie: 12°	8. Azymut: 55°				

b. skarpa osuwiskowa:

9. Wysokość skarpy głównej: 1m	10. Nachylenie skarpy głównej: ~30°	11. Szczeliny powyżej skarpy głównej: nie	12. Skarpy wtórne: nie
--	---	---	----------------------------------

c. jezor i koluwium:

13. Wysokość czoła: 1m	14. Długość powierzchni koluwium: 93m	15. Nachylenie powierzchni koluwium: 12°	16. Miąższość koluwium: mierzona szacowana 6m	
----------------------------------	---	--	---	--

d. stok, na którym jest osuwisko:

17. Typ stoku: prosty	18. Nachylenie: 9°	19. Ekspozycja: NE	20. Długość: 240m	21. Wysokość: 40m
---------------------------------	------------------------------	------------------------------	-----------------------------	-----------------------------

5. Podłoże osuwiska:

1. Rodzaj utworów: Piaskowce ze zlepieńcami oraz ilowce i mulowce ze żwirami	2. Wiek utworów: Trias dolny	3. Zaleganie warstw: Zgodnie z nachyleniem stoku	4. Tektonika: inne (brak uwarunkowań tektonicznych)
--	--	--	---

6. Materiał koluwalny:

detrytyczny	pakietowy	detrytyczno-blokowy	bloki (głazy)	gliny/iły	gliny z rumoszem	lessy i gliny lessopodobne	nasypy
X							

7. Przejawy wód powierzchniowych i gruntowych w obrębie:

	brak	podmokłości	młaki	wysięki	źródła	zbiorniki wód powierzchniowych	cieki powierzchniowe
1. Koluwium:	X						
2. Skarpa główna, stok powyżej skarpy:	X						
3. Stok poniżej osuwiska:	X						

4. Stok po bokach osuwiska:	X						
-----------------------------	----------	--	--	--	--	--	--

8. Wiek i geneza osuwiska:

1. Data powstania: b.d	Opis/uwagi: brak danych o czasie powstania osuwiska	3. Przyczyna ruchu osuwiskowego: naturalna-sprzyjający układ warstw
2. Rozwój osuwiska w czasie: b.d.	Opis/uwagi: osuwisko nieaktywne	3. Przyczyna ruchu osuwiskowego: naturalna- sprzyjający układ warstw

9. Użytkowanie terenu w obrębie osuwiska:

a. pokrycie stoku:

1. Lasy: X	2. Zarośla krzewiaste:	3. Łąki i pastwiska:	4. Grunty orne:	5. Sady:	6. Nieużytki:
----------------------	------------------------	----------------------	-----------------	----------	---------------

b. zabudowa:

7. Mieszkalna: 0	8. Gospodarcza: 0	9. Przemysłowa/usługowa: 0	10. Użyteczności publicznej: 0
11. Zabytkowa/sakralna: 0	12. Inna: 0		

c. infrastruktura komunikacyjna:

13. Drogi:					14. Linie kolejowe:
brak X	gminna	powiatowa	wojewódzka	krajowa	brak

d. linie przesyłowe:

15. Linie energetyczne	16. Linie telefoniczne:	17. Wodociągi:	18. Kanalizacja:	19. Gazociągi:	20. Inne:
------------------------	-------------------------	----------------	------------------	----------------	-----------

10. Powstałe szkody

i zagrożenia:

1. Uprawy: nie stwierdzono	6. Uprawy: nie występują
2. Zabudowa: nie stwierdzono	7. Zabudowa: nie występują
3. Infrastruktura komunikacyjna: Nie stwierdzono	8. Infrastruktura komunikacyjna: nie występują
4. Linie przesyłowe: nie stwierdzono	9. Linie przesyłowe: nie występują
5. Inne: Pochylone i wyrócone pojedyncze drzewa	10. Inne: Możliwe dalsze zniszczenia drzewostanu
11. Ocena możliwości wystąpienia dalszych ruchów osuwiskowych: możliwe niewielkie zsunęcia się zwietrzliny	

11. Rodzaje i zakres wykonanych prac zabezpieczających:

TAK	NIE X	Opis:
-----	-----------------	-------

12. Prowadzenie instrumentalnych prac monitoringowych:

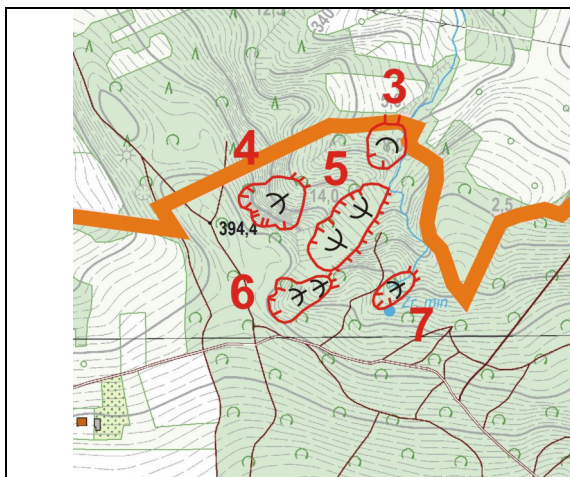
TAK	NIE	
	X	

13. Stan badań:

osuwisko nie było badane

14. Szkic (mapa) osuwiska:

15. Przekrój geologiczny osuwiska:



Przekrój geologiczny zamieszcza się jeśli był opracowany na podstawie badań geologicznych (np. z dokumentacji geologiczno-inżynierskiej, publikacji naukowej, itp.)

16. Fotografie osuwiska:



Ogólny widok osuwiska.

17. Uwagi o możliwości zabezpieczenia oraz dodatkowe informacje:

Osuwisko wykazuje ślady okresowej aktywności, rozwinięte na stoku szczytu porośniętego lasem. Obiekt z dala od terenów zabudowanych i infrastruktury technicznej i komunikacyjnej. Osuwisko nie zagraża niczemu i nie ma sensu zabezpieczania go.

18. Autor karty: Rafał Dąbrowski	19. Kategoria i numer uprawnień geologicznych: VII-1316	20. Instytucja: PUG KIELKART Kielce	21. Data wypełnienia: 29.09.2018r
-------------------------------------	---	---	--------------------------------------

Karta rejestracyjna osuwiska

1. Numer ewidencyjny:

2 6 - 0 4 - 1 8 2 - 0 0 0 0 0 7

Numer roboczy osuwiska:

2. Lokalizacja osuwiska:

1. Miejscowość: Barania Góra	2. Gmina: Strawczyn	3. Powiat: kielecki	4. Województwo: świętokrzyskie
5. Mapa topograficzna 1:10 000 (godło, nazwa): M-34-041-B-b-2	6. Arkusze SMGP 1:50 000: Piekoszków (814)	7. Współrzędne geograficzne: 20°27'54.4" E 50°58'25.8" N	
8. Kraina geograficzna: Góry Świętokrzyskie (342.34)	9. Jednostka tektoniczna: Góry Świętokrzyskie	10. Zlewnia: Ciennica	11. Inne dane lokalizacyjne: Północno-wschodni stok Baraniej Góry.

3. Charakterystyka osuwiska:

1. Sytuacja geomorfologiczna: Stok górny	2. Układ geologiczny: konsekwentne	
3. Rodzaj materiału: zwietrzelinowe	4. Rodzaj ruchu: zsuw	5. Stopień aktywności: A X O N
6. Krótki opis słowny: Okresowo aktywne osuwisko rozwinięte na NE stoku Baraniej Góry.		

4. Parametry morfometryczne osuwiska:

a. ogólne:

1. Powierzchnia: 0,16ha	2. Długość: max.80m	3. Szerokość: max.30m	4. Wysokość maks.: 379 m n.p.m.	5. Wysokość min.: 366 m n.p.m.	6. Rozpiętość pionowa 13m
7. Nachylenie: 9°	8. Azymut: 55°				

b. skarpa osuwiskowa:

9. Wysokość skarpy głównej: 1m	10. Nachylenie skarpy głównej: ~30°	11. Szczeliny powyżej skarpy głównej: nie	12. Skarpy wtórne: nie
--	---	---	----------------------------------

c. jezor i koluwium:

13. Wysokość czoła: 1m	14. Długość powierzchni koluwium: 78m	15. Nachylenie powierzchni koluwium: 9°	16. Miąższość koluwium: mierzona szacowana 4m
----------------------------------	---	---	---

d. stok, na którym jest osuwisko:

17. Typ stoku: prosty	18. Nachylenie: 9°	19. Ekspozycja: NE	20. Długość: 240m	21. Wysokość: 40m
---------------------------------	------------------------------	------------------------------	-----------------------------	-----------------------------

5. Podłoże osuwiska:

1. Rodzaj utworów: Piaskowce ze zlepionkami oraz ilowce i mulowce ze żwirami	2. Wiek utworów: Trias dolny	3. Zaleganie warstw: Zgodnie z nachyleniem stoku	4. Tektonika: inne (brak uwarunkowań tektonicznych)
--	--	--	---

6. Materiał koluwalny:

detrytyczny	pakietowy	detrytyczno-blokowy	bloki (głazy)	gliny/iły	gliny z rumoszem	lessy i gliny lessopodobne	nasypy
X							

7. Przejawy wód powierzchniowych i gruntowych w obrębie:

	brak	podmokłości	młaki	wysięki	źródła	zbiorniki wód powierzchniowych	cieki powierzchniowe
1. Koluwium:	X						
2. Skarpa główna, stok powyżej skarpy:				X			
3. Stok poniżej osuwiska:							X

4. Stok po bokach osuwiska:	X						
-----------------------------	----------	--	--	--	--	--	--

8. Wiek i geneza osuwiska:

1. Data powstania: b.d.	Opis/uwagi: brak danych o czasie powstania osuwiska	3. Przyczyna ruchu osuwiskowego: naturalna-sprzyjający układ warstw, wypływy wód na zboczu
2. Rozwój osuwiska w czasie: b.d.	Opis/uwagi: osuwisko nieaktywne	3. Przyczyna ruchu osuwiskowego: naturalna- sprzyjający układ warstw wypływy wód na zboczu

9. Użytkowanie terenu w obrębie osuwiska:

a. pokrycie stoku:

1. Lasy: X	2. Zarośla krzewiaste:	3. Łąki i pastwiska:	4. Grunty orne:	5. Sady:	6. Nieużytki:
----------------------	------------------------	----------------------	-----------------	----------	---------------

b. zabudowa:

7. Mieszkalna: 0	8. Gospodarcza: 0	9. Przemysłowa/usługowa: 0	10. Użyteczności publicznej: 0
11. Zabytkowa/sakralna: 0	12. Inna: 0		

c. infrastruktura komunikacyjna:

13. Drogi:					14. Linie kolejowe:
brak X	gminna	powiatowa	wojewódzka	krajowa	brak

d. linie przesyłowe:

15. Linie energetyczne	16. Linie telefoniczne:	17. Wodociągi:	18. Kanalizacja:	19. Gazociągi:	20. Inne:
------------------------	-------------------------	----------------	------------------	----------------	-----------

10. Powstałe szkody

i zagrożenia:

1. Uprawy: nie stwierdzono	6. Uprawy: nie występują
2. Zabudowa: nie stwierdzono	7. Zabudowa: nie występują
3. Infrastruktura komunikacyjna: Nie stwierdzono	8. Infrastruktura komunikacyjna: nie występują
4. Linie przesyłowe: nie stwierdzono	9. Linie przesyłowe: nie występują
5. Inne: nie stwierdzono	10. Inne: nie stwierdzono
11. Ocena możliwości wystąpienia dalszych ruchów osuwiskowych: możliwe niewielkie zsunęcia się zwietrzliny	

11. Rodzaje i zakres wykonanych prac zabezpieczających:

TAK	NIE X	Opis:
-----	-----------------	-------

12. Prowadzenie instrumentalnych prac monitoringowych:

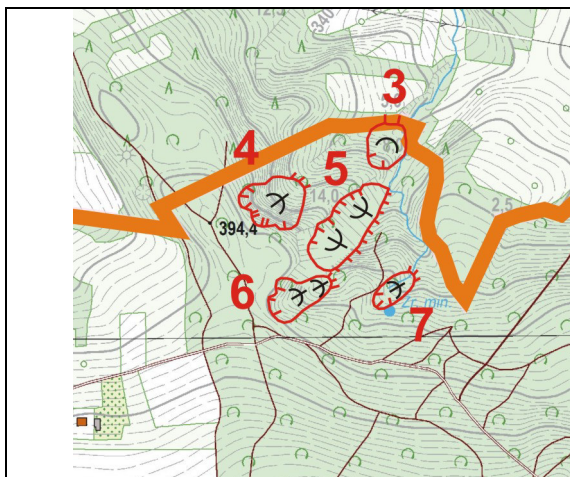
TAK	NIE	
	X	

13. Stan badań:

osuwisko nie było badane

14. Szkic (mapa) osuwiska:

15. Przekrój geologiczny osuwiska:



Przekrój geologiczny zamieszcza się jeśli był opracowany na podstawie badań geologicznych (np. z dokumentacji geologiczno-inżynierskiej, publikacji naukowej, itp.)

16. Fotografie osuwiska:



Ogólny widok osuwiska.

17. Uwagi o możliwości zabezpieczenia oraz dodatkowe informacje:

Osuwisko wykazuje ślady okresowej aktywności, rozwinięte na stoku szczytu porośniętego lasem. Obiekt z dala od terenów zabudowanych i infrastruktury technicznej i komunikacyjnej. Osuwisko nie zagraża niczemu i nie ma sensu zabezpieczania go.

18. Autor karty: Rafał Dąbrowski	19. Kategoria i numer uprawnień geologicznych: VII-1316	20. Instytucja: PUG KIELKART Kielce	21. Data wypełnienia: 29.09.2018r
-------------------------------------	---	---	--------------------------------------

Karta rejestracyjna osuwiska

1. Numer ewidencyjny:

2 6 - 0 4 - 1 8 2 - 0 0 0 0 0 8

Numer roboczy osuwiska:

2. Lokalizacja osuwiska:

1. Miejscowość: Pod Górą/Hucisko	2. Gmina: Strawczyn	3. Powiat: kielecki	4. Województwo: świętokrzyskie
5. Mapa topograficzna 1:10 000 (godło, nazwa): M-34-041-B-b-1	6. Arkusze SMGP 1:50 000: Piekoszków (814)	7. Współrzędne geograficzne: 20°27'54.4" E 50°58'25.8" N	
8. Kraina geograficzna: Góry Świętokrzyskie (342.34)	9. Jednostka tektoniczna: Góry Świętokrzyskie	10. Zlewnia: Olszówka	11. Inne dane lokalizacyjne: Południowo-wschodni stok Perzowej Góry.

3. Charakterystyka osuwiska:

1. Sytuacja geomorfologiczna: Stok środkowy	2. Układ geologiczny: konsekwentne				
3. Rodzaj materiału: zwietrzelinowe	4. Rodzaj ruchu: zsuw				
5. Stopień aktywności: <table style="width: 100%; text-align: center;"> <tr> <td style="width: 25%;">A</td> <td style="width: 25%;">O</td> <td style="width: 25%;">X</td> <td style="width: 25%;">N</td> </tr> </table>		A	O	X	N
A	O	X	N		
6. Krótki opis słowny: Nieaktywne osuwisko rozwinięte na SE stoku Perzowej Góry objętej rezerwatem geologicznym o takiej samej nazwie.					

4. Parametry morfometryczne osuwiska:

a. ogólne:

1. Powierzchnia: 0,35ha	2. Długość: max.95m	3. Szerokość: max.45m	4. Wysokość maks.: 325 m n.p.m.	5. Wysokość min.: 300 m n.p.m.	6. Rozpiętość pionowa 25m
7. Nachylenie: 15°	8. Azymut: 150°				

b. skarpa osuwiskowa:

9. Wysokość skarpy głównej: 1m	10. Nachylenie skarpy głównej: ~30°	11. Szczeliny powyżej skarpy głównej: nie	12. Skarpy wtórne: nie
--	---	---	----------------------------------

c. jezor i koluwium:

13. Wysokość czoła: 1m	14. Długość powierzchni koluwium: 93m	15. Nachylenie powierzchni koluwium: 14°	16. Miąższość koluwium: mierzona szacowana 4m	
----------------------------------	---	--	---	--

d. stok, na którym jest osuwisko:

17. Typ stoku: prosty	18. Nachylenie: 13°	19. Ekspozycja: SE	20. Długość: 250m	21. Wysokość: 60m
---------------------------------	-------------------------------	------------------------------	-----------------------------	-----------------------------

5. Podłoże osuwiska:

1. Rodzaj utworów: Piaskowce ze zlepionkami oraz ilowce i mulowce ze żwirami	2. Wiek utworów: Trias dolny	3. Zaleganie warstw: Zgodnie z nachyleniem stoku	4. Tektonika: inne (brak uwarunkowań tektonicznych)
--	--	--	---

6. Materiał koluwalny:

detrytyczny	pakietowy	detrytyczno-blokowy	bloki (głazy)	giny/iły	gliny z rumoszem	lessy i gliny lessopodobne	nasypy
X							

7. Przejawy wód powierzchniowych i gruntowych w obrębie:

	brak	podmokłości	młaki	wysięki	źródła	zbiorniki wód powierzchniowych	cieki powierzchniowe
1. Koluwium:	X						
2. Skarpa główna, stok powyżej skarpy:	X						
3. Stok poniżej osuwiska:	X						

4. Stok po bokach osuwiska:	X						
-----------------------------	----------	--	--	--	--	--	--

8. Wiek i geneza osuwiska:

1. Data powstania: b.d.	Opis/uwagi: brak danych o czasie powstania osuwiska	3. Przyczyna ruchu osuwiskowego: naturalna-sprzyjający układ warstw, infiltracja wód opadowych
2. Rozwój osuwiska w czasie: b.d.	Opis/uwagi: osuwisko nieaktywne	3. Przyczyna ruchu osuwiskowego: naturalna- sprzyjający układ warstw, infiltracja wód opadowych

9. Użytkowanie terenu w obrębie osuwiska:

a. pokrycie stoku:

1. Lasy: X	2. Zarośla krzewiaste:	3. Łąki i pastwiska:	4. Grunty orne:	5. Sady:	6. Nieużytki:
----------------------	------------------------	----------------------	-----------------	----------	---------------

b. zabudowa:

7. Mieszkalna: 0	8. Gospodarcza: 0	9. Przemysłowa/usługowa: 0	10. Użyteczności publicznej: 0
11. Zabytkowa/sakralna: 0	12. Inna: 0		

c. infrastruktura komunikacyjna:

13. Drogi:					14. Linie kolejowe:
brak X	gminna	powiatowa	wojewódzka	krajowa	brak

d. linie przesyłowe:

15. Linie energetyczne	16. Linie telefoniczne:	17. Wodociągi:	18. Kanalizacja:	19. Gazociągi:	20. Inne:
------------------------	-------------------------	----------------	------------------	----------------	-----------

10. Powstałe szkody

i zagrożenia:

1. Uprawy: nie stwierdzono	6. Uprawy: nie występują
2. Zabudowa: nie stwierdzono	7. Zabudowa: nie występują
3. Infrastruktura komunikacyjna: nie stwierdzono	8. Infrastruktura komunikacyjna: nie występują
4. Linie przesyłowe: nie stwierdzono	9. Linie przesyłowe: nie występują
5. Inne: Pochylone, bądź powalone pojedyncze drzewa	10. Inne: zniszczenie drzewostanu
11. Ocena możliwości wystąpienia dalszych ruchów osuwiskowych: możliwe niewielkie zsunęcia się zwietrzliny	

11. Rodzaje i zakres wykonanych prac zabezpieczających:

TAK	NIE X	Opis:
-----	-----------------	-------

12. Prowadzenie instrumentalnych prac monitoringowych:

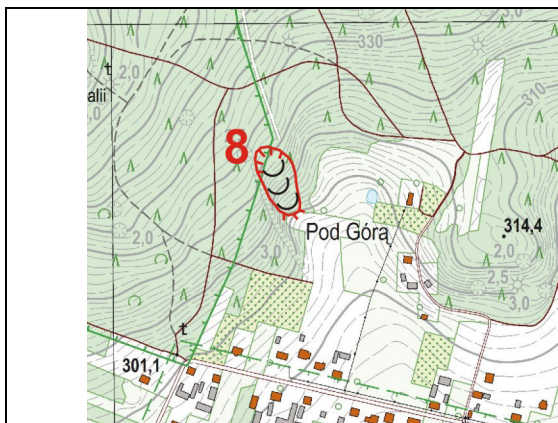
TAK	NIE X	
-----	-----------------	--

13. Stan badań:

osuwisko nie było badane

14. Szkic (mapa) osuwiska:

15. Przekrój geologiczny osuwiska:



Przekrój geologiczny zamieszcza się jeśli był opracowany na podstawie badań geologicznych (np. z dokumentacji geologiczno-inżynierskiej, publikacji naukowej, itp.)

16. Fotografie osuwiska:



Ogólny widok osuwiska.

17. Uwagi o możliwości zabezpieczenia oraz dodatkowe informacje:

Osuwisko nie wykazuje aktywności, rozwinięte na stoku szczytu porośniętego lasem. Obiekt z dala od terenów zabudowanych i infrastruktury technicznej i komunikacyjnej. Osuwisko nie zagraża niczemu i nie ma sensu zabezpieczania go.

18. Autor karty:

Rafał Dąbrowski

19. Kategoria i numer

uprawnień geologicznych:

VII-1316

20. Instytucja:

PUG KIELKART
Kielce

21. Data wypełnienia:

29.09.2018r

Karta rejestracyjna osuwiska

1. Numer ewidencyjny:

2 6 - 0 4 - 1 8 2 - 0 0 0 0 0 9

Numer roboczy osuwiska:

2. Lokalizacja osuwiska:

1. Miejscowość: Góra Sieniewska	2. Gmina: Strawczyn	3. Powiat: kielecki	4. Województwo: świętokrzyskie
5. Mapa topograficzna 1:10 000 (godło, nazwa): M-34-041-B-b-2	6. Arkusz SMGP 1:50 000: Piekoszów (814)	7. Współrzędne geograficzne: 20°26'45.61" E 50°58'17.98" N	
8. Kraina geograficzna: Góry Świętokrzyskie (342.34)	9. Jednostka tektoniczna: Góry Świętokrzyskie	10. Zlewnia: Olszówka	11. Inne dane lokalizacyjne: Południowo-wschodni stok Sieniewskiej Góry.

3. Charakterystyka osuwiska:

1. Sytuacja geomorfologiczna: Stok górny	2. Układ geologiczny: konsekwentne
3. Rodzaj materiału: zwietrzelinowe	4. Rodzaj ruchu: zsuw
5. Stopień aktywności: A O X N	
6. Krótki opis słowny: Nieaktywne osuwisko rozwinięte na SE stoku Sieniewskiej Góry.	

4. Parametry morfometryczne osuwiska:

a. ogólne:

1. Powierzchnia: 0,23ha	2. Długość: max.74m	3. Szerokość: max.42m	4. Wysokość maks.: 376 m n.p.m.	5. Wysokość min.: 355 m n.p.m.	6. Rozpiętość pionowa 21m
7. Nachylenie: 16°	8. Azymut: 155°				

b. skarpa osuwiskowa:

9. Wysokość skarpy głównej: 2m	10. Nachylenie skarpy głównej: ~30°	11. Szczeliny powyżej skarpy głównej: nie	12. Skarpy wtórne: nie
--	---	---	----------------------------------

c. jezor i koluwium:

13. Wysokość czoła: 1m	14. Długość powierzchni koluwium: 71m	15. Nachylenie powierzchni koluwium: 15°	16. Miąższość koluwium:	
			mierzona	szacowana 6m

d. stok, na którym jest osuwisko:

17. Typ stoku: prosty	18. Nachylenie: 12°	19. Ekspozycja: SE	20. Długość: 450m	21. Wysokość: 93m
---------------------------------	-------------------------------	------------------------------	-----------------------------	-----------------------------

5. Podłoże osuwiska:

1. Rodzaj utworów: Piaskowce ze zlepionkami oraz ilowce i mulowce ze żwirami	2. Wiek utworów: Trias dolny	3. Zaleganie warstw: Zgodnie z nachyleniem stoku	4. Tektonika: inne (brak uwarunkowań tektonicznych)
--	--	--	---

6. Materiał koluwalny:

detrytyczny	pakietowy	detrytyczno-blokowy	bloki (głazy)	giny/iły	gliny z rumoszem	lessy i gliny lessopodobne	nasypany
X							

7. Przejawy wód powierzchniowych i gruntowych w obrębie:

	brak	podmokłości	młaki	wysięki	źródła	zbiorniki wód powierzchniowych	cieki powierzchniowe
1. Koluwium:	X						
2. Skarpa główna, stok powyżej skarpy:	X						
3. Stok poniżej osuwiska:							X

4. Stok po bokach osuwiska:				X			
-----------------------------	--	--	--	----------	--	--	--

8. Wiek i geneza osuwiska:

1. Data powstania: b.d.	Opis/uwagi: brak danych o czasie powstania osuwiska	3. Przyczyna ruchu osuwiskowego: naturalna-sprzyjający układ warstw, wypływy wód na zboczu
2. Rozwój osuwiska w czasie: b.d.	Opis/uwagi: osuwisko nieaktywne	3. Przyczyna ruchu osuwiskowego: naturalna- sprzyjający układ warstw wypływy wód na zboczu

9. Użytkowanie terenu w obrębie osuwiska:

a. pokrycie stoku:

1. Lasy: X	2. Zarośla krzewiaste:	3. Łąki i pastwiska:	4. Grunty orne:	5. Sady:	6. Nieużytki:
----------------------	------------------------	----------------------	-----------------	----------	---------------

b. zabudowa:

7. Mieszkalna: 0	8. Gospodarcza: 0	9. Przemysłowa/usługowa: 0	10. Użyteczności publicznej: 0
11. Zabytkowa/sakralna: 0	12. Inna: 0		

c. infrastruktura komunikacyjna:

13. Drogi:					14. Linie kolejowe:
brak X	gminna	powiatowa	wojewódzka	krajowa	brak

d. linie przesyłowe:

15. Linie energetyczne	16. Linie telefoniczne:	17. Wodociągi:	18. Kanalizacja:	19. Gazociągi:	20. Inne:
------------------------	-------------------------	----------------	------------------	----------------	-----------

10. Powstałe szkody

i zagrożenia:

1. Uprawy: nie stwierdzono	6. Uprawy: nie występują
2. Zabudowa: nie stwierdzono	7. Zabudowa: nie występują
3. Infrastruktura komunikacyjna: Nie stwierdzono	8. Infrastruktura komunikacyjna: nie występują
4. Linie przesyłowe: nie stwierdzono	9. Linie przesyłowe: nie występują
5. Inne: nie stwierdzono	10. Inne: nie stwierdzono
11. Ocena możliwości wystąpienia dalszych ruchów osuwiskowych: możliwe niewielkie zsunęcia się zwietrzliny	

11. Rodzaje i zakres wykonanych prac zabezpieczających:

TAK	NIE X	Opis:
-----	-----------------	-------

12. Prowadzenie instrumentalnych prac monitoringowych:

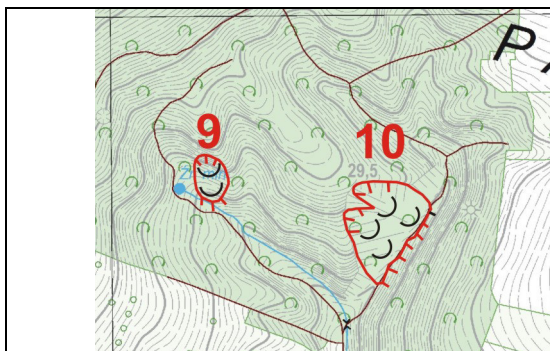
TAK	NIE	
	X	

13. Stan badań:

osuwisko nie było badane

14. Szkic (mapa) osuwiska:

15. Przekrój geologiczny osuwiska:



Przekrój geologiczny zamieszcza się jeśli był opracowany na podstawie badań geologicznych (np. z dokumentacji geologiczno-inżynierskiej, publikacji naukowej, itp.)

16. Fotografie osuwiska:



Ogólny widok osuwiska.

17. Uwagi o możliwości zabezpieczenia oraz dodatkowe informacje:

Osuwisko jest nieaktywne. Rozwinęło się na stoku Góry Sieniewskiej porośniętej lasem. Obiekt z dala od terenów zabudowanych i infrastruktury technicznej i komunikacyjnej. Osuwisko nie zagraża niczemu i nie ma sensu zabezpieczania go.

18. Autor karty: Rafał Dąbrowski	19. Kategoria i numer uprawnień geologicznych: VII-1316	20. Instytucja: PUG KIELKART Kielce	21. Data wypełnienia: 29.09.2018r
-------------------------------------	---	---	--------------------------------------

Karta rejestracyjna osuwiska

1. Numer ewidencyjny:

2 6 - 0 4 - 1 8 2 - 0 0 0 0 1 0

Numer roboczy osuwiska:

2. Lokalizacja osuwiska:

1. Miejscowość: Góra Sieniewska	2. Gmina: Strawczyn	3. Powiat: kielecki	4. Województwo: świętokrzyskie
5. Mapa topograficzna 1:10 000 (godło, nazwa): M-34-041-B-b-2	6. Arkusze SMGP 1:50 000: Piekoszów (814)	7. Współrzędne geograficzne: 20°26'59.62" E 50°58'15.61" N	
8. Kraina geograficzna: Góry Świętokrzyskie (342.34)	9. Jednostka tektoniczna: Góry Świętokrzyskie	10. Zlewnia: Olszówka	11. Inne dane lokalizacyjne: Południowo-wschodni stok Sieniewskiej Góry.

3. Charakterystyka osuwiska:

1. Sytuacja geomorfologiczna: Stok górny	2. Układ geologiczny: konsekwentne
3. Rodzaj materiału: zwietrzelinowe	4. Rodzaj ruchu: zsuw
5. Stopień aktywności: A O X N	
6. Krótki opis słowny: Nieaktywne osuwisko rozwinięte na SE stoku Sieniewskiej Góry.	

4. Parametry morfometryczne osuwiska:

a. ogólne:

1. Powierzchnia: 0,90ha	2. Długość: max.100m	3. Szerokość: max.100m	4. Wysokość maks.: 377 m n.p.m.	5. Wysokość min.: 348 m n.p.m.	6. Rozpiętość pionowa 29m
7. Nachylenie: 16°	8. Azymut: 150°				

b. skarpa osuwiskowa:

9. Wysokość skarpy głównej: 2m	10. Nachylenie skarpy głównej: ~30°	11. Szczeliny powyżej skarpy głównej: nie	12. Skarpy wtórne: nie
--	---	---	----------------------------------

c. jezor i koluwium:

13. Wysokość czoła: 1m	14. Długość powierzchni koluwium: 97m	15. Nachylenie powierzchni koluwium: 16°	16. Miąższość koluwium: mierzona szacowana 6m
----------------------------------	---	--	---

d. stok, na którym jest osuwisko:

17. Typ stoku: prosty	18. Nachylenie: 15°	19. Ekspozycja: SE	20. Długość: 130m	21. Wysokość: 35m
---------------------------------	-------------------------------	------------------------------	-----------------------------	-----------------------------

5. Podłoże osuwiska:

1. Rodzaj utworów: Piaskowce ze zlepionkami oraz ilowce i mulowce ze żwirami	2. Wiek utworów: Trias dolny	3. Zaleganie warstw: Zgodnie z nachyleniem stoku	4. Tektonika: inne (brak uwarunkowań tektonicznych)
--	--	--	---

6. Materiał koluwalny:

detrytyczny	pakietowy	detrytyczno-blokowy	bloki (głazy)	gliny/iły	gliny z rumoszem	lessy i gliny lessopodobne	nasypy
X							

7. Przejawy wód powierzchniowych i gruntowych w obrębie:

	brak	podmokłości	młaki	wysięki	źródła	zbiorniki wód powierzchniowych	cieki powierzchniowe
1. Koluwium:	X						
2. Skarpa główna, stok powyżej skarpy:	X						
3. Stok poniżej osuwiska:	X						

4. Stok po bokach osuwiska:	X						
-----------------------------	----------	--	--	--	--	--	--

8. Wiek i geneza osuwiska:

1. Data powstania: b.d	Opis/uwagi: brak danych o czasie powstania osuwiska	3. Przyczyna ruchu osuwiskowego: naturalna-sprzyjający układ warstw
2. Rozwój osuwiska w czasie: b.d.	Opis/uwagi: osuwisko nieaktywne	3. Przyczyna ruchu osuwiskowego: naturalna- sprzyjający układ warstw

9. Użytkowanie terenu w obrębie osuwiska:

a. pokrycie stoku:

1. Lasy: X	2. Zarośla krzewiaste:	3. Łąki i pastwiska:	4. Grunty orne:	5. Sady:	6. Nieużytki:
----------------------	------------------------	----------------------	-----------------	----------	---------------

b. zabudowa:

7. Mieszkalna: 0	8. Gospodarcza: 0	9. Przemysłowa/usługowa: 0	10. Użyteczności publicznej: 0
11. Zabytkowa/sakralna: 0	12. Inna: 0		

c. infrastruktura komunikacyjna:

13. Drogi:					14. Linie kolejowe: brak
brak	gminna	powiatowa	wojewódzka	krajowa	
X					

d. linie przesyłowe:

15. Linie energetyczne	16. Linie telefoniczne:	17. Wodociągi:	18. Kanalizacja:	19. Gazociągi:	20. Inne:
------------------------	-------------------------	----------------	------------------	----------------	-----------

10. Powstałe szkody

i zagrożenia:

1. Uprawy: nie stwierdzono	6. Uprawy: nie występują
2. Zabudowa: nie stwierdzono	7. Zabudowa: nie występują
3. Infrastruktura komunikacyjna: Nie stwierdzono	8. Infrastruktura komunikacyjna: nie występują
4. Linie przesyłowe: nie stwierdzono	9. Linie przesyłowe: nie występują
5. Inne: nie stwierdzono	10. Inne: nie stwierdzono
11. Ocena możliwości wystąpienia dalszych ruchów osuwiskowych: możliwe niewielkie zsunęcia się zwietrzliny	

11. Rodzaje i zakres wykonanych prac zabezpieczających:

TAK	NIE X	Opis:
-----	-----------------	-------

12. Prowadzenie instrumentalnych prac monitoringowych:

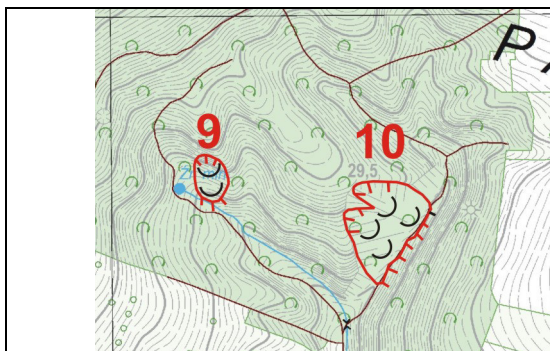
TAK	NIE X	
-----	-----------------	--

13. Stan badań:

osuwisko nie było badane

14. Szkic (mapa) osuwiska:

15. Przekrój geologiczny osuwiska:



Przekrój geologiczny zamieszcza się jeśli był opracowany na podstawie badań geologicznych (np. z dokumentacji geologiczno-inżynierskiej, publikacji naukowej, itp.)

16. Fotografie osuwiska:



Ogólny widok osuwiska.

17. Uwagi o możliwości zabezpieczenia oraz dodatkowe informacje:

Osuwisko jest nieaktywne a rozwinęło się na stoku Góry Sieniewskiej porośniętej lasem. Obiekt z dala od terenów zabudowanych i infrastruktury technicznej i komunikacyjnej. Osuwisko nie zagraża niczemu i nie ma sensu zabezpieczania go.

18. Autor karty: Rafał Dąbrowski	19. Kategoria i numer uprawnień geologicznych: VII-1316	20. Instytucja: PUG KIELKART Kielce	21. Data wypełnienia: 29.09.2018r
-------------------------------------	---	---	--------------------------------------

Karta rejestracyjna osuwiska

1. Numer ewidencyjny:

2 6 - 0 4 - 1 8 2 - 0 0 0 0 1 1

Numer roboczy osuwiska:

2. Lokalizacja osuwiska:

1. Miejscowość: Podgace	2. Gmina: Strawczyn	3. Powiat: kielecki	4. Województwo: świętokrzyskie
5. Mapa topograficzna 1:10 000 (godło, nazwa): M-34-041-B-b-2	6. Arkusze SMGP 1:50 000: Piekoszów (814)	7. Współrzędne geograficzne: 20°28'2" E 50°57'45.66" N	
8. Kraina geograficzna: Góry Świętokrzyskie (342.16)	9. Jednostka tektoniczna: Góry Świętokrzyskie	10. Zlewnia: Olszówka	11. Inne dane lokalizacyjne: Południowy stok Baraniej Góry.

3. Charakterystyka osuwiska:

1. Sytuacja geomorfologiczna: Stok dolny	2. Układ geologiczny: asekwentne	
3. Rodzaj materiału: gruntowe (ziemne)	4. Rodzaj ruchu: zsuw	5. Stopień aktywności: A X O N
6. Krótki opis słowny: Okresowo aktywne osuwisko, rozwinięte na południowym stoku Baraniej Góry przykrytej w tym miejscu warstwą lessu.		

4. Parametry morfometryczne osuwiska:

a. ogólne:

1. Powierzchnia: 0,63ha	2. Długość: max.115m	3. Szerokość: max.65m	4. Wysokość maks.: 348 m n.p.m.	5. Wysokość min.: 330 m n.p.m.	6. Rozpiętość pionowa 18m
7. Nachylenie: 9°	8. Azymut: 105°				

b. skarpa osuwiskowa:

9. Wysokość skarpy głównej: 2m	10. Nachylenie skarpy głównej: ~30°	11. Szczeliny powyżej skarpy głównej: nie	12. Skarpy wtórne: nie
--	---	---	----------------------------------

c. jezor i koluwium:

13. Wysokość czoła: 0m	14. Długość powierzchni koluwium: 112m	15. Nachylenie powierzchni koluwium: 8°	16. Miąższość koluwium: mierzona / szacowana 6m
----------------------------------	--	---	--

d. stok, na którym jest osuwisko:

17. Typ stoku: prosty	18. Nachylenie: 6°	19. Ekspozycja: SE	20. Długość: 500m	21. Wysokość: 50m
---------------------------------	------------------------------	------------------------------	-----------------------------	-----------------------------

5. Podłoże osuwiska:

1. Rodzaj utworów: Piaskowce ze zlepkami oraz ilowce i mulowce ze żwirami	2. Wiek utworów: Trias dolny	3. Zaleganie warstw: Zgodnie z nachyleniem stoku	4. Tektonika: inne (brak uwarunkowań tektonicznych)
---	--	--	---

6. Materiał koluwalny:

detrytyczny	pakietowy	detrytyczno-blokowy	bloki (głazy)	giny/iły	gliny z rumoszem	lessy i gliny lessopodobne	nasypy
						X	

7. Przejawy wód powierzchniowych i gruntowych w obrębie:

	brak	podmokłości	młaki	wysięki	źródła	zbiorniki wód powierzchniowych	cieki powierzchniowe
1. Koluwium:	X						
2. Skarpa główna, stok powyżej skarpy:	X						
3. Stok poniżej osuwiska:	X						

4. Stok po bokach osuwiska:	X						
-----------------------------	----------	--	--	--	--	--	--

8. Wiek i geneza osuwiska:

1. Data powstania: b.d	Opis/uwagi: brak danych o czasie powstania osuwiska	3. Przyczyna ruchu osuwiskowego: naturalna-sprzyjający układ warstw
2. Rozwój osuwiska w czasie: b.d.	Opis/uwagi: osuwisko nieaktywne	3. Przyczyna ruchu osuwiskowego: naturalna- sprzyjający układ warstw

9. Użytkowanie terenu w obrębie osuwiska:

a. pokrycie stoku:

1. Lasy: X	2. Zarośla krzewiaste: X	3. Łąki i pastwiska:	4. Grunty orne:	5. Sady:	6. Nieużytki:
----------------------	------------------------------------	----------------------	-----------------	----------	---------------

b. zabudowa:

7. Mieszkalna: 0	8. Gospodarcza: 0	9. Przemysłowa/usługowa: 0	10. Użyteczności publicznej: 0
11. Zabytkowa/sakralna: 0	12. Inna: 0		

c. infrastruktura komunikacyjna:

13. Drogi:					14. Linie kolejowe: brak
brak	gminna	powiatowa	wojewódzka	krajowa	
X					

d. linie przesyłowe:

15. Linie energetyczne	16. Linie telefoniczne:	17. Wodociągi:	18. Kanalizacja:	19. Gazociągi:	20. Inne:
------------------------	-------------------------	----------------	------------------	----------------	-----------

10. Powstałe szkody

i zagrożenia:

1. Uprawy: nie stwierdzono	6. Uprawy: nie występują
2. Zabudowa: nie stwierdzono	7. Zabudowa: nie występują
3. Infrastruktura komunikacyjna: Nie stwierdzono	8. Infrastruktura komunikacyjna: nie występują
4. Linie przesyłowe: nie stwierdzono	9. Linie przesyłowe: nie występują
5. Inne: nie stwierdzono	10. Inne: nie stwierdzono
11. Ocena możliwości wystąpienia dalszych ruchów osuwiskowych: możliwe niewielkie zsunęcia się pokrywy lessowej	

11. Rodzaje i zakres wykonanych prac zabezpieczających:

TAK	NIE X	Opis:
-----	-----------------	-------

12. Prowadzenie instrumentalnych prac monitoringowych:

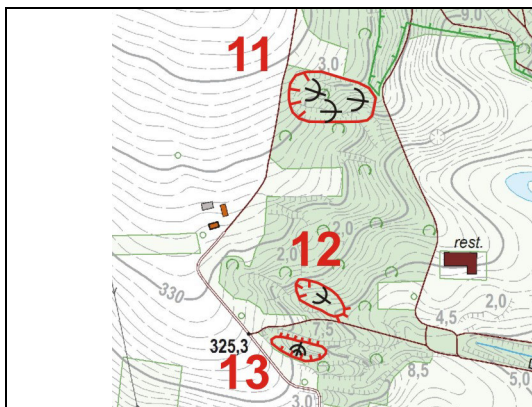
TAK	NIE X	
-----	-----------------	--

13. Stan badań:

osuwisko nie było badane

14. Szkic (mapa) osuwiska:

15. Przekrój geologiczny osuwiska:



Przekrój geologiczny zamieszcza się jeśli był opracowany na podstawie badań geologicznych (np. z dokumentacji geologiczno-inżynierskiej, publikacji naukowej, itp.)

16. Fotografie osuwiska:



Ogólny widok osuwiska.

17. Uwagi o możliwości zabezpieczenia oraz dodatkowe informacje:

Osuwisko okresowo aktywne, rozwinięte w zboczu okrytym lasem. Obiekt z dala od terenów zabudowanych i infrastruktury technicznej i komunikacyjnej. Osuwisko nie zagraża niczemu i nie ma sensu zabezpieczenia go.

18. Autor karty:

19. Kategoria i numer
uprawnień geologicznych:

20. Instytucja:

21. Data wypełnienia:

Rafał Dąbrowski

VII-1316

--	--	--	--

Karta rejestracyjna osuwiska

1. Numer ewidencyjny:

2 6 - 0 4 - 1 8 2 - 0 0 0 0 1 2

Numer roboczy osuwiska:

2. Lokalizacja osuwiska:

1. Miejscowość: Zbrza	2. Gmina: Strawczyn	3. Powiat: kielecki	4. Województwo: świętokrzyskie
5. Mapa topograficzna 1:10 000 (godło, nazwa): M-34-041-B-b-2	6. Arkusze SMGP 1:50 000: Piekoszków (814)	7. Współrzędne geograficzne: 20°28'0.13" E 50°57'37.55" N	
8. Kraina geograficzna: Góry Świętokrzyskie (342.16)	9. Jednostka tektoniczna: Góry Świętokrzyskie	10. Zlewnia: Olszówka	11. Inne dane lokalizacyjne: Południowy stok Baraniej Góry.

3. Charakterystyka osuwiska:

1. Sytuacja geomorfologiczna: Stok dolny	2. Układ geologiczny: asekwentne	
3. Rodzaj materiału: gruntowe (ziemne)	4. Rodzaj ruchu: zsuw	5. Stopień aktywności: A X O N
6. Krótki opis słowny: Okresowo aktywne osuwisko, rozwinięte na południowym stoku Baraniej Góry przykrytej w tym miejscu warstwą lessu.		

4. Parametry morfometryczne osuwiska:

a. ogólne:

1. Powierzchnia: 0,20ha	2. Długość: max.70m	3. Szerokość: max.40m	4. Wysokość maks.: 320 m n.p.m.	5. Wysokość min.: 310 m n.p.m.	6. Rozpiętość pionowa 10m
7. Nachylenie: 8°	8. Azymut: 125°				

b. skarpa osuwiskowa:

9. Wysokość skarpy głównej: 1m	10. Nachylenie skarpy głównej: ~30°	11. Szczeliny powyżej skarpy głównej: nie	12. Skarpy wtórne: nie
--	---	---	----------------------------------

c. jeźor i koluwium:

13. Wysokość czoła: 1m	14. Długość powierzchni koluwium: 68m	15. Nachylenie powierzchni koluwium: 8°	16. Miąższość koluwium: mierzona / szacowana 4m
----------------------------------	---	---	--

d. stok, na którym jest osuwisko:

17. Typ stoku: prosty	18. Nachylenie: 6°	19. Ekspozycja: SE	20. Długość: 220m	21. Wysokość: 25m
---------------------------------	------------------------------	------------------------------	-----------------------------	-----------------------------

5. Podłoże osuwiska:

1. Rodzaj utworów: Piaskowce ze zlepnięciami oraz ilowce i mulowce ze żwirami	2. Wiek utworów: Trias dolny	3. Zaleganie warstw: Zgodnie z nachyleniem stoku	4. Tektonika: inne (brak uwarunkowań tektonicznych)
---	--	--	---

6. Materiał koluwalny:

detrytyczny	pakietowy	detrytyczno-blokowy	bloki (głazy)	giny/iły	gliny z rumoszem	lessy i gliny lessopodobne	nasypy
						X	

7. Przejawy wód powierzchniowych i gruntowych w obrębie:

	brak	podmokłości	młaki	wysięki	źródła	zbiorniki wód powierzchniowych	cieki powierzchniowe
1. Koluwium:	X						
2. Skarpa główna, stok powyżej skarpy:	X						
3. Stok poniżej osuwiska:	X						

4. Stok po bokach osuwiska:	X						
-----------------------------	----------	--	--	--	--	--	--

8. Wiek i geneza osuwiska:

1. Data powstania: b.d	Opis/uwagi: brak danych o czasie powstania osuwiska	3. Przyczyna ruchu osuwiskowego: naturalna-sprzyjający układ warstw
2. Rozwój osuwiska w czasie: b.d.	Opis/uwagi: osuwisko nieaktywne	3. Przyczyna ruchu osuwiskowego: naturalna- sprzyjający układ warstw

9. Użytkowanie terenu w obrębie osuwiska:

a. pokrycie stoku:

1. Lasy: X	2. Zarośla krzewiaste: X	3. Łąki i pastwiska:	4. Grunty orne:	5. Sady:	6. Nieużytki:
----------------------	------------------------------------	----------------------	-----------------	----------	---------------

b. zabudowa:

7. Mieszkalna: 0	8. Gospodarcza: 0	9. Przemysłowa/usługowa: 0	10. Użyteczności publicznej: 0
11. Zabytkowa/sakralna: 0	12. Inna: 0		

c. infrastruktura komunikacyjna:

13. Drogi:					14. Linie kolejowe: brak
brak	gminna	powiatowa	wojewódzka	krajowa	
X					

d. linie przesyłowe:

15. Linie energetyczne	16. Linie telefoniczne:	17. Wodociągi:	18. Kanalizacja:	19. Gazociągi:	20. Inne:
------------------------	-------------------------	----------------	------------------	----------------	-----------

10. Powstałe szkody

i zagrożenia:

1. Uprawy: nie stwierdzono	6. Uprawy: nie występują
2. Zabudowa: nie stwierdzono	7. Zabudowa: nie występują
3. Infrastruktura komunikacyjna: Nie stwierdzono	8. Infrastruktura komunikacyjna: nie występują
4. Linie przesyłowe: nie stwierdzono	9. Linie przesyłowe: nie występują
5. Inne: nie stwierdzono	10. Inne: nie stwierdzono
11. Ocena możliwości wystąpienia dalszych ruchów osuwiskowych: możliwe niewielkie zsunęcia się pokrywy lessowej	

11. Rodzaje i zakres wykonanych prac zabezpieczających:

TAK	NIE X	Opis:
-----	-----------------	-------

12. Prowadzenie instrumentalnych prac monitoringowych:

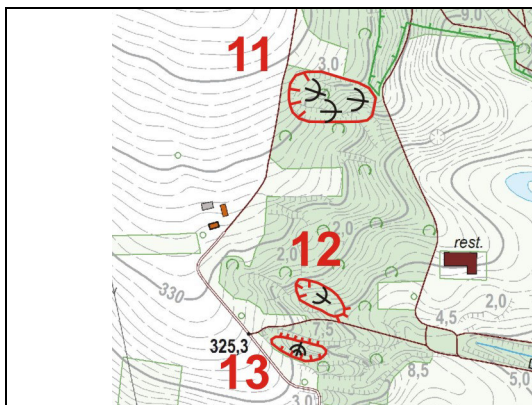
TAK	NIE X	
-----	-----------------	--

13. Stan badań:

osuwisko nie było badane

14. Szkic (mapa) osuwiska:

15. Przekrój geologiczny osuwiska:



Przekrój geologiczny zamieszcza się jeśli był opracowany na podstawie badań geologicznych (np. z dokumentacji geologiczno-inżynierskiej, publikacji naukowej, itp.)

16. Fotografie osuwiska:



Ogólny widok osuwiska.

17. Uwagi o możliwości zabezpieczenia oraz dodatkowe informacje:

Osuwisko okresowo aktywne, rozwinięte w zboczu pokrytym lessem. Obiekt z dala od terenów zabudowanych i infrastruktury technicznej i komunikacyjnej. Osuwisko nie zagraża niczemu i nie ma sensu zabezpieczania go.

18. Autor karty:

Rafał Dąbrowski

19. Kategoria i numer

uprawnień geologicznych:

VII-1316

20. Instytucja:

PUG KIELKART
Kielce

21. Data wypełnienia:

29.09.2018r

Karta rejestracyjna osuwiska

1. Numer ewidencyjny:

2 6 - 0 4 - 1 8 2 - 0 0 0 0 1 3

Numer roboczy osuwiska:

2. Lokalizacja osuwiska:

1. Miejscowość: Zbrza	2. Gmina: Strawczyn	3. Powiat: kielecki	4. Województwo: świętokrzyskie
5. Mapa topograficzna 1:10 000 (godło, nazwa): M-34-041-B-b-2	6. Arkusze SMGP 1:50 000: Piekosów (814)	7. Współrzędne geograficzne: 20°28'0.22" E 50°57'34.41" N	
8. Kraina geograficzna: Góry Świętokrzyskie (342.16)	9. Jednostka tektoniczna: Góry Świętokrzyskie	10. Zlewnia: Olszówka	11. Inne dane lokalizacyjne: Południowy stok Baraniej Góry.

3. Charakterystyka osuwiska:

1. Sytuacja geomorfologiczna: Stok środkowy	2. Układ geologiczny: asekwentne	
3. Rodzaj materiału: gruntowe (ziemne)	4. Rodzaj ruchu: zsuw	5. Stopień aktywności: X A O N
6. Krótki opis słowny: Aktywne osuwisko, rozwinięte na południowym stoku Baraniej Góry przykrytej w tym miejscu warstwą lessu, częściowo zasypywane gruzem, gliną i piaskiem ze żwirem. Powstały nasyp ma ślady spękania!		

4. Parametry morfometryczne osuwiska:

a. ogólne:

1. Powierzchnia: 0,16ha	2. Długość: max.25m	3. Szerokość: max.80m	4. Wysokość maks.: 323 m n.p.m.	5. Wysokość min.: 312 m n.p.m.	6. Rozpiętość pionowa 11m
7. Nachylenie: 24°	8. Azymut: 20°				

b. skarpa osuwiskowa:

9. Wysokość skarpy głównej: 1m	10. Nachylenie skarpy głównej: ~25°	11. Szczeliny powyżej skarpy głównej: nie	12. Skarpy wtórne: nie
--	---	---	----------------------------------

c. jezor i koluwium:

13. Wysokość czoła: 1m	14. Długość powierzchni koluwium: 23m	15. Nachylenie powierzchni koluwium: 21°	16. Miąższość koluwium: mierzona / szacowana 3m
----------------------------------	---	--	--

d. stok, na którym jest osuwisko:

17. Typ stoku: wklęsły	18. Nachylenie: 24°	19. Ekspozycja: N	20. Długość: 25m	21. Wysokość: 11m
----------------------------------	-------------------------------	-----------------------------	----------------------------	-----------------------------

5. Podłoże osuwiska:

1. Rodzaj utworów: Piaskowce ze zlepionkami oraz ilowce i mulowce ze żwirem	2. Wiek utworów: Trias dolny	3. Zaleganie warstw: Zgodnie z nachyleniem stoku	4. Tektonika: inne (brak uwarunkowań tektonicznych)
---	--	--	---

6. Materiał koluwalny:

detrytyczny	pakietowy	detrytyczno-blokowy	bloki (głazy)	giny/iły	gliny z rumoszem	lessy i gliny lessopodobne	nasypy
						X	

7. Przejawy wód powierzchniowych i gruntowych w obrębie:

	brak	podmokłości	młaki	wysięki	źródła	zbiorniki wód powierzchniowych	cieki powierzchniowe
1. Koluwium:	X						
2. Skarpa główna, stok powyżej skarpy:	X						
3. Stok poniżej osuwiska:	X						

4. Stok po bokach osuwiska:	X						
-----------------------------	----------	--	--	--	--	--	--

8. Wiek i geneza osuwiska:

1. Data powstania: b.d	Opis/uwagi: brak danych o czasie powstania osuwiska	3. Przyczyna ruchu osuwiskowego: naturalna-sprzyjający układ warstw
2. Rozwój osuwiska w czasie: b.d.	Opis/uwagi: osuwisko aktywne	3. Przyczyna ruchu osuwiskowego: naturalna- sprzyjający układ warstw

9. Użytkowanie terenu w obrębie osuwiska:

a. pokrycie stoku:

1. Lasy: X	2. Zarośla krzewiaste: X	3. Łąki i pastwiska:	4. Grunty orne:	5. Sady:	6. Nieużytki:
----------------------	------------------------------------	----------------------	-----------------	----------	---------------

b. zabudowa:

7. Mieszkalna: 0	8. Gospodarcza: 0	9. Przemysłowa/usługowa: 0	10. Użyteczności publicznej: 0
11. Zabytkowa/sakralna: 0	12. Inna: 0		

c. infrastruktura komunikacyjna:

13. Drogi:					14. Linie kolejowe:
brak X	gminna	powiatowa	wojewódzka	krajowa	brak

d. linie przesyłowe:

15. Linie energetyczne	16. Linie telefoniczne:	17. Wodociągi:	18. Kanalizacja:	19. Gazociągi:	20. Inne:
------------------------	-------------------------	----------------	------------------	----------------	-----------

10. Powstałe szkody

i zagrożenia:

1. Uprawy: nie stwierdzono	6. Uprawy: nie występują
2. Zabudowa: nie stwierdzono	7. Zabudowa: nie występują
3. Infrastruktura komunikacyjna: nie stwierdzono	8. Infrastruktura komunikacyjna: nie występują
4. Linie przesyłowe: nie stwierdzono	9. Linie przesyłowe: nie występują
5. Inne: Spękania nasypu	10. Inne: nie stwierdzono
11. Ocena możliwości wystąpienia dalszych ruchów osuwiskowych: Możliwe zsuniecie się pokrywy lessowej i nasypu	

11. Rodzaje i zakres wykonanych prac zabezpieczających:

TAK	NIE X	Opis:
-----	-----------------	-------

12. Prowadzenie instrumentalnych prac monitoringowych:

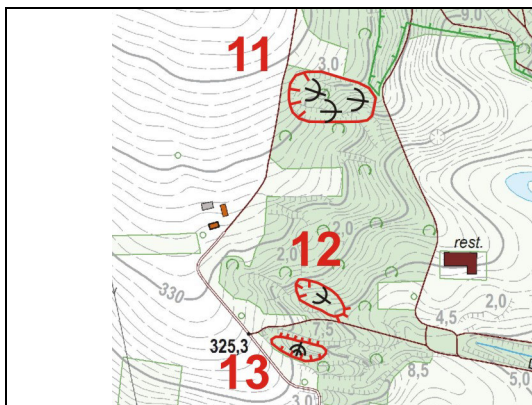
TAK	NIE X	
-----	-----------------	--

13. Stan badań:

osuwisko nie było badane

14. Szkic (mapa) osuwiska:

15. Przekrój geologiczny osuwiska:



Przekrój geologiczny zamieszcza się jeśli był opracowany na podstawie badań geologicznych (np. z dokumentacji geologiczno-inżynierskiej, publikacji naukowej, itp.)

16. Fotografie osuwiska:



Spękania gruntów nasypowych nad skarpą główną osuwiska nr 13

17. Uwagi o możliwości zabezpieczenia oraz dodatkowe informacje:

Osuwisko aktywne, rozwinięte w zboczu okrytym lessem. Obiekt z dala od terenów zabudowanych i infrastruktury technicznej i komunikacyjnej. Osuwisko nie zagraża niczemu i nie ma sensu zabezpieczania go.

18. Autor karty: Rafał Dąbrowski	19. Kategoria i numer uprawnień geologicznych: VII-1316	20. Instytucja: PUG KIELKART Kielce	21. Data wypełnienia: 29.09.2018r
--	---	--	---

Karta rejestracyjna osuwiska

1. Numer ewidencyjny:

2 6 - 0 4 - 1 8 2 - 0 0 0 0 1 4

Numer roboczy osuwiska:

2. Lokalizacja osuwiska:

1. Miejscowość: Oblegorek	2. Gmina: Strawczyn	3. Powiat: kielecki	4. Województwo: świętokrzyskie
5. Mapa topograficzna 1:10 000 (godło, nazwa): M-34-041-B-b-4	6. Arkusze SMGP 1:50 000: Piekoszów (814)	7. Współrzędne geograficzne: 20°28'31.15" E 50°57'27.76" N	
8. Kraina geograficzna: Góry Świętokrzyskie (342.16)	9. Jednostka tektoniczna: Góry Świętokrzyskie	10. Zlewnia: Olszówka	11. Inne dane lokalizacyjne: Na W od dworku Sienkiewicza.

3. Charakterystyka osuwiska:

1. Sytuacja geomorfologiczna: skarpa przykorytowa	2. Układ geologiczny: asekwentne	
3. Rodzaj materiału: gruntowe (ziemne)	4. Rodzaj ruchu: zsuw	5. Stopień aktywności: A O X N
6. Krótki opis słowny: Nieaktywne osuwisko, mocno „przemodelowane” pracami ogrodniczymi, rozwinięte w skarpię przykorytowej bezimiennego cieką płynącego obok dworku Sienkiewicza.		

4. Parametry morfometryczne osuwiska:

a. ogólne:

1. Powierzchnia: 0,18ha	2. Długość: max.50m	3. Szerokość: max.40m	4. Wysokość maks.: 292 m n.p.m.	5. Wysokość min.: 283 m n.p.m.	6. Rozpiętość pionowa 9m
7. Nachylenie: 10°	8. Azymut: 300°				

b. skarpa osuwiskowa:

9. Wysokość skarpy głównej: 1m	10. Nachylenie skarpy głównej: ~30°	11. Szczeliny powyżej skarpy głównej: nie	12. Skarpy wtórne: nie
--	---	---	----------------------------------

c. jezor i koluwium:

13. Wysokość czoła: 2m	14. Długość powierzchni koluwium: 48m	15. Nachylenie powierzchni koluwium: 9°	16. Miąższość koluwium: mierzona / szacowana 4m
----------------------------------	---	---	--

d. stok, na którym jest osuwisko:

17. Typ stoku: wypukły	18. Nachylenie: 9°	19. Ekspozycja: NW	20. Długość: 55m	21. Wysokość: 9m
----------------------------------	------------------------------	------------------------------	----------------------------	----------------------------

5. Podłoże osuwiska:

1. Rodzaj utworów: Piaskowce ze zlepkami oraz ilowce i mulowce ze żwirami	2. Wiek utworów: Trias dolny	3. Zaleganie warstw: Zgodnie z nachyleniem stoku	4. Tektonika: inne (brak uwarunkowań tektonicznych)
---	--	--	---

6. Materiał koluwalny:

detrytyczny	pakietowy	detrytyczno-blokowy	bloki (głazy)	gliny/iły	gliny z rumoszem	lessy i gliny lessopodobne	nasypy
						X	

7. Przejawy wód powierzchniowych i gruntowych w obrębie:

	brak	podmokłości	młaki	wysięki	źródła	zbiorniki wód powierzchniowych	cieki powierzchniowe
1. Koluwium:	X						
2. Skarpa główna, stok powyżej skarpy:	X						
3. Stok poniżej osuwiska:							X

4. Stok po bokach osuwiska:	X						
-----------------------------	----------	--	--	--	--	--	--

8. Wiek i geneza osuwiska:

1. Data powstania: b.d	Opis/uwagi: brak danych o czasie powstania osuwiska	3. Przyczyna ruchu osuwiskowego: naturalna-sprzyjający układ warstw, podcięcie erozyjne
2. Rozwój osuwiska w czasie: b.d.	Opis/uwagi: osuwisko nieaktywne	3. Przyczyna ruchu osuwiskowego: naturalna- sprzyjający układ warstw, podcięcie erozyjne

9. Użytkowanie terenu w obrębie osuwiska:

a. pokrycie stoku:

1. Lasy:	2. Zarośla krzewiaste:	3. Łąki i pastwiska:	4. Grunty orne:	5. Sady:	6. Nieużytki:
		X			

b. zabudowa:

7. Mieszkalna: 0	8. Gospodarcza: 0	9. Przemysłowa/usługowa: 0	10. Użyteczności publicznej: 0
11. Zabytkowa/sakralna: 0	12. Inna: 0		

c. infrastruktura komunikacyjna:

13. Drogi:					14. Linie kolejowe:
brak	gminna	powiatowa	wojewódzka	krajowa	brak
X					

d. linie przesyłowe:

15. Linie energetyczne	16. Linie telefoniczne:	17. Wodociągi:	18. Kanalizacja:	19. Gazociągi:	20. Inne:
------------------------	-------------------------	----------------	------------------	----------------	-----------

10. Powstałe szkody

i zagrożenia:

1. Uprawy: nie stwierdzono	6. Uprawy: nie występują
2. Zabudowa: nie stwierdzono	7. Zabudowa: nie występują
3. Infrastruktura komunikacyjna: nie stwierdzono	8. Infrastruktura komunikacyjna: nie występują
4. Linie przesyłowe: nie stwierdzono	9. Linie przesyłowe: nie występują
5. Inne: nie stwierdzono	10. Inne: nie występują
11. Ocena możliwości wystąpienia dalszych ruchów osuwiskowych: mało prawdopodobne	

11. Rodzaje i zakres wykonanych prac zabezpieczających:

TAK	NIE X	Opis:
-----	-----------------	-------

12. Prowadzenie instrumentalnych prac monitoringowych:

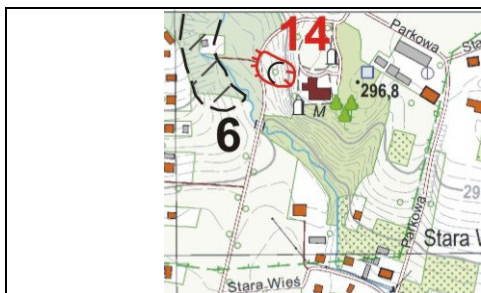
TAK	NIE X	
-----	-----------------	--

13. Stan badań:

osuwisko nie było badane

14. Szkic (mapa) osuwiska:

15. Przekrój geologiczny osuwiska:



Przekrój geologiczny zamieszcza się jeśli był opracowany na podstawie badań geologicznych (np. z dokumentacji geologiczno-inżynierskiej, publikacji naukowej, itp.)

16. Fotografie osuwiska:



Mocno zdenudowana powierzchnia osuwiska

17. Uwagi o możliwości zabezpieczenia oraz dodatkowe informacje:

Osuwisko nieaktywne, mocno przemodelowane, pod „kontrolą” pracowników dworku Sienkiewicza

18. Autor karty:

Rafał Dąbrowski

19. Kategoria i numer

uprawnień geologicznych:

VII-1316

20. Instytucja:

PUG KIELKART
Kielce

21. Data wypełnienia:

29.09.2018r