

Karta rejestracyjna osuwiska

1. Numer ewidencyjny:

2 6 - 0 4 - 1 2 2 - 0 0 0 0 0 1

Numer roboczy osuwiska:

2. Lokalizacja osuwiska:

1. Miejscowość: Pacakowa Górka	2. Gmina: Mniów dz.559/2	3. Powiat: kielecki	4. Województwo: świętokrzyskie
5. Mapa topograficzna 1:10 000 (godło, nazwa): M-34-041-B-a-2	6. Arkusz SMGP 1:50 000: Piekoszów (814)	7. Współrzędne geograficzne: 20°21'11.67" E 50°59'07.08" N	
8. Kraina geograficzna: Plaskowyż Suchedniowski (342.31)	9. Jednostka tektoniczna: Góry Świętokrzyskie	10. Zlewnia: Łososinka	11. Inne dane lokalizacyjne Górna część stoku wzniesienia o nazwie Pacakowa Górka

3. Charakterystyka osuwiska:

1. Sytuacja geomorfologiczna: Stok górny	2. Układ geologiczny: insekwentne				
3. Rodzaj materiału: zwietrzelinowe	4. Rodzaj ruchu: zsuw	5. Stopień aktywności: A O X N			
6. Krótki opis słowny: Osuwisko nieaktywne na stoku zbudowanym z piaskowców, mulowców i ilowców triasu.					

4. Parametry morfometryczne osuwiska:

a. ogólne:

1. Powierzchnia: 0,46ha	2. Długość: max.81m	3. Szerokość: max.69m	4. Wysokość maks.: 295,0 m n.p.m.	5. Wysokość min.: 282,5 m n.p.m.	6. Rozpiętość pionowa 12,5m
7. Nachylenie: 9°	8. Azymut: 85°				

b. skarpa osuwiskowa:

9. Wysokość skarpy głównej: 1m	10. Nachylenie skarpy głównej: ~30°	11. Szczeliny powyżej skarpy głównej: nie	12. Skarpy wtórne: nie
--	---	---	----------------------------------

c. jeźor i koluwium:

13. Wysokość czoła: 2m	14. Długość powierzchni koluwium: 79m	15. Nachylenie powierzchni koluwium: 8°	16. Miąższość koluwium: mierzona szacowana 3m	
----------------------------------	---	---	---	--

d. stok, na którym jest osuwisko:

17. Typ stoku: prosty	18. Nachylenie: 4°	19. Ekspozycja: E	20. Długość: 360m	21. Wysokość: 28m
---------------------------------	------------------------------	-----------------------------	-----------------------------	-----------------------------

5. Podłoże osuwiska:

1. Rodzaj utworów: Piaskowce, mulowce i ilowce	2. Wiek utworów: Trias dolny	3. Zaleganie warstw: Skośne do nachylenia stoku	4. Tektonika: inne (brak uwarunkowań tektonicznych)
--	--	---	---

6. Materiał koluwalny:

detrytyczny	pakietowy	detrytyczno-blokowy	bloki (głazy)	giny/iły	gliny z rumoszem	lessy i gliny lessopodobne	nasypy
X							

7. Przejawy wód powierzchniowych i gruntowych w obrębie:

	brak	podmokłości	młaki	wysięki	źródła	zbiornik wód powierzchniowych	cieki powierzchniowe
1. Koluwium:	X						
2. Skarpa główna, stok powyżej skarpy:	X						

3. Stok poniżej osuwiska:	X						
4. Stok po bokach osuwiska:	X						

8. Wiek i geneza osuwiska:

1. Data powstania: b.d.	Opis/uwagi: brak danych o czasie powstania osuwiska	3. Przyczyna ruchu osuwiskowego: Infiltracja wód opadowych i roztopowych
2. Rozwój osuwiska w czasie: b.d.	Opis/uwagi: osuwisko nieaktywne	3. Przyczyna ruchu osuwiskowego: j.w.

9. Użytkowanie terenu w obrębie osuwiska:

a. pokrycie stoku:

1. Lasy: X	2. Zarośla krzewiaste: X	3. Łąki i pastwiska:	4. Grunty orne:	5. Sady:	6. Nieużytki:
----------------------	------------------------------------	----------------------	-----------------	----------	---------------

b. zabudowa:

7. Mieszkalna: 0	8. Gospodarcza: 0	9. Przemysłowa/usługowa: 0	10. Użyteczności publicznej: 0
11. Zabytkowa/sakralna: 0	12. Inna: 0		

c. infrastruktura komunikacyjna:

13. Drogi:					14. Linie kolejowe:
brak X	gminna	powiatowa	wojewódzka	krajowa	brak

d. linie przesyłowe:

15. Linie energetyczne	16. Linie telefoniczne:	17. Wodociągi:	18. Kanalizacja:	19. Gazociągi:	20. Inne:
------------------------	-------------------------	----------------	------------------	----------------	-----------

10. Powstałe szkody

i zagrożenia:

1. Uprawy: nie stwierdzono	6. Uprawy: nie występują
2. Zabudowa: nie stwierdzono	7. Zabudowa: nie występują
3. Infrastruktura komunikacyjna: Nie stwierdzono	8. Infrastruktura komunikacyjna: nie występują
4. Linie przesyłowe: nie stwierdzono	9. Linie przesyłowe: nie występują
5. Inne: nie stwierdzono	10. Inne: nie występują
11. Ocena możliwości wystąpienia dalszych ruchów osuwiskowych: Możliwe niewielkie zsunęcia się zwietrzliny	

11. Rodzaje i zakres wykonanych prac zabezpieczających:

TAK	NIE X	Opis:
-----	-----------------	-------

12. Prowadzenie instrumentalnych prac monitoringowych:

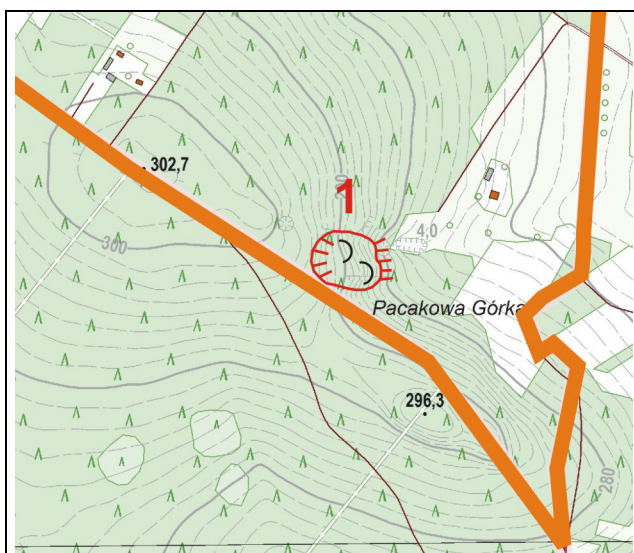
TAK	NIE X	
-----	-----------------	--

13. Stan badań:

osuwisko nie było badane

14. Szkic (mapa) osuwiska:

15. Przekrój geologiczny osuwiska:



Przekrój geologiczny zamieszcza się jeśli był opracowany na podstawie badań geologicznych (np. z dokumentacji geologiczno-inżynierskiej, publikacji naukowej, itp.)

16. Fotografie osuwiska:



Ogólny widok osuwiska.

17. Uwagi o możliwości zabezpieczenia oraz dodatkowe informacje:

Osuwisko nie wykazuje cech aktywności dlatego obiekt niczemu nie zagraża a zatem nie ma potrzeby zabezpieczania go.

18. Autor karty:

Witold Popielski

19. Kategoria i numer

uprawnień geologicznych:

VIII-0058

20. Instytucja:

PUG KIELKART

Kielce

21. Data wypełnienia:

29.09.2019r

Karta rejestracyjna osuwiska

1. Numer ewidencyjny:

2 6 - 0 4 - 1 2 2 - 0 0 0 0 0 2

Numer roboczy osuwiska:

2. Lokalizacja osuwiska:

1. Miejscowość: Czerwona Góra		2. Gmina: Mniów dz.79,82,85,88 i część dz. 90, 87,84,81 i 78		3. Powiat: kielecki		4. Województwo: świętokrzyskie	
5. Mapa topograficzna 1:10 000 (godło, nazwa): M-34-041-B-b-2		6. Arkusz SMGP 1:50 000: Piekoszków (814)		7. Współrzędne geograficzne: 20°21'11.67" E 50°59'07.08" N			
8. Kraina geograficzna: Góry Świętokrzyskie (342.34)		9. Jednostka tektoniczna: Góry Świętokrzyskie		10. Zlewnia: Ciemnica		11. Inne dane lokalizacyjne Północno-wschodni stok Baraniej Góry.	

3. Charakterystyka osuwiska:

1. Sytuacja geomorfologiczna: Lej źródłowy		2. Układ geologiczny: insekwentne					
3. Rodzaj materiału: zwietrzelinowe		4. Rodzaj ruchu: zsuw			5. Stopień aktywności: A O X N		
6. Krótki opis słowny: Osuwisko nieaktywne na stoku zbudowanym z piaskowców, mułowców i ilowców triasu.							

4. Parametry morfometryczne osuwiska:

a. ogólne:

1. Powierzchnia: 0,38ha	2. Długość: max.110m	3. Szerokość: max.50m	4. Wysokość maks.: 355,0 m n.p.m.	5. Wysokość min.: 339,0 m n.p.m.	6. Rozpiętość pionowa 16m
7. Nachylenie: 8°	8. Azymut: 45°				

b. skarpa osuwiskowa:

9. Wysokość skarpy głównej: 1m	10. Nachylenie skarpy głównej: ~30°	11. Szczeliny powyżej skarpy głównej: nie	12. Skarpy wtórne: nie
---	--	--	----------------------------------

c. jezor i koluwium:

13. Wysokość czoła: 1m	14. Długość powierzchni koluwium: 108m	15. Nachylenie powierzchni koluwium: 8°	16. Miąższość koluwium:	
			mierzona	szacowana 3m

d. stok, na którym jest osuwisko:

17. Typ stoku: wklęsły	18. Nachylenie: 8°	19. Ekspozycja: NE	20. Długość: 110m	21. Wysokość: 16m
----------------------------------	------------------------------	------------------------------	-----------------------------	-----------------------------

5. Podłoże osuwiska:

1. Rodzaj utworów: Piaskowce ze zlepiaćcami oraz iłowce i mułowce ze żwirzem	2. Wiek utworów: Trias dolny	3. Zaleganie warstw: Zgodnie z nachyleniem stoku	4. Tektonika: inne (brak uwarunkowań tektonicznych)
--	--	--	---

6. Materiał koluwalny:

detrytyczny	pakietowy	detrytyczno- blokowy	bloki (głazy)	giny/iły	gliny z rumoszem	lessy i gliny lessopodobne	nasypy
X							

7. Przejawy wód powierzchniowych i gruntowych w obrębie:

	brak	podmokłości	młaki	wysięki	źródła	zbiornik wód powierzchniowych	cieki powierzchniowe
1. Koluwium:	X						

2. Skarpa główna, stok powyżej skarpy:	X						
3. Stok poniżej osuwiska:	X						
4. Stok po bokach osuwiska:	X						

8. Wiek i geneza osuwiska:

1. Data powstania: b.d	Opis/uwagi: brak danych o czasie powstania osuwiska	3. Przyczyna ruchu osuwiskowego: Infiltracja wód opadowych i roztopowych
2. Rozwój osuwiska w czasie: b.d.	Opis/uwagi: osuwisko nieaktywne	3. Przyczyna ruchu osuwiskowego: j.w.

9. Użytkowanie terenu w obrębie osuwiska:

a. pokrycie stoku:

1. Lasy: X	2. Zarośla krzewiaste: X	3. Łąki i pastwiska:	4. Grunty orne:	5. Sady:	6. Nieużytki:
----------------------	------------------------------------	----------------------	-----------------	----------	---------------

b. zabudowa:

7. Mieszkalna: 0	8. Gospodarcza: 0	9. Przemysłowa/usługowa: 0	10. Użyteczności publicznej: 0
11. Zabytkowa/sakralna: 0	12. Inna: 0		

c. infrastruktura komunikacyjna:

13. Drogi:					14. Linie kolejowe:
brak X	gminna	powiatowa	wojewódzka	krajowa	brak

d. linie przesyłowe:

15. Linie energetyczne	16. Linie telefoniczne:	17. Wodociągi:	18. Kanalizacja:	19. Gazociągi:	20. Inne:
------------------------	-------------------------	----------------	------------------	----------------	-----------

10. Powstałe szkody

i zagrożenia:

1. Uprawy: nie stwierdzono	6. Uprawy: nie występują
2. Zabudowa: nie stwierdzono	7. Zabudowa: nie występują
3. Infrastruktura komunikacyjna: Nie stwierdzono	8. Infrastruktura komunikacyjna: nie występują
4. Linie przesyłowe: nie stwierdzono	9. Linie przesyłowe: nie występują
5. Inne: nie stwierdzono	10. Inne: nie występują
11. Ocena możliwości wystąpienia dalszych ruchów osuwiskowych: Możliwe niewielkie zsunęcia się zwietrzliny	

11. Rodzaje i zakres wykonanych prac zabezpieczających:

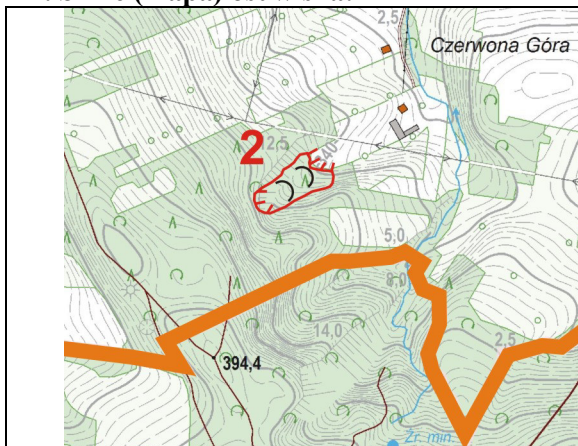
TAK	NIE X	Opis:
-----	-----------------	-------

12. Prowadzenie instrumentalnych prac monitoringowych:

TAK	NIE X	
-----	-----------------	--

13. Stan badań:

osuwisko nie było badane

14. Szkic (mapa) osuwiska:**15. Przekrój geologiczny osuwiska:**

Przekrój geologiczny zamieszcza się jeśli był opracowany na podstawie badań geologicznych (np. z dokumentacji geologiczno-inżynierskiej, publikacji naukowej, itp.)

16. Fotografie osuwiska:

Ogólny widok osuwiska.

17. Uwagi o możliwości zabezpieczenia oraz dodatkowe informacje:

Osuwisko nie wykazuje cech aktywności dlatego obiekt niczemu nie zagraża a zatem nie ma potrzeby zabezpieczania go.

18. Autor karty:

Witold Popielski

19. Kategoria i numer

uprawnień geologicznych:

VIII-0058

20. Instytucja:

PUG KIELKART
Kielce

21. Data wypełnienia:

29.09.2019r

Karta rejestracyjna osuwiska

1. Numer ewidencyjny:

2 6 - 0 4 - 1 2 2 - 0 0 0 0 0 3

Numer roboczy osuwiska:

2. Lokalizacja osuwiska:

1. Miejscowość: Barania Góra		2. Gmina: Mniów część dz. 474/1 i 475		3. Powiat: kielecki		4. Województwo: świętokrzyskie	
5. Mapa topograficzna 1:10 000 (godło, nazwa): M-34-041-B-b-2		6. Arkusz SMGP 1:50 000: Kielce (815)		7. Współrzędne geograficzne: 20°29'36.03" E 50°58'07.05" N			
8. Kraina geograficzna: Góry Świętokrzyskie (342.34)		9. Jednostka tektoniczna: Góry Świętokrzyskie		10. Zlewnia: Ciemnica		11. Inne dane lokalizacyjne Dolinka bezmiennego cieku uchodzącego do Ciemnicy	

3. Charakterystyka osuwiska:

1. Sytuacja geomorfologiczna: Skarpa przykorytowa		2. Układ geologiczny: asekwentne					
3. Rodzaj materiału: gruntowe (ziemne)		4. Rodzaj ruchu: zsuw			5. Stopień aktywności: A X O N		
6. Krótki opis słowny: Osuwisko okresowo aktywne utworzone w bocznej dolince niewielkiego cieku rozcinającego powierzchnię lessową							

4. Parametry morfometryczne osuwiska:

a. ogólne:

1. Powierzchnia: 0,23ha	2. Długość: max.30m	3. Szerokość: max.105m	4. Wysokość maks.: 310,0 m n.p.m.	5. Wysokość min.: 297,0 m n.p.m.	6. Rozpiętość pionowa 13m
7. Nachylenie: 23°	8. Azymut: 20°				

b. skarpa osuwiskowa:

9. Wysokość skarpy głównej: 1m	10. Nachylenie skarpy głównej: ~30°	11. Szczeliny powyżej skarpy głównej: nie	12. Skarpy wtórne: nie
--	---	---	----------------------------------

c. jeźor i koluwium:

13. Wysokość czoła: 1m	14. Długość powierzchni koluwium: 27m	15. Nachylenie powierzchni koluwium: 22°	16. Miąższość koluwium:	
			mierzona	szacowana 3m

d. stok, na którym jest osuwisko:

17. Typ stoku: wklęsły	18. Nachylenie: 10°	19. Ekspozycja: NE	20. Długość: 87m	21. Wysokość: 15m
----------------------------------	-------------------------------	------------------------------	----------------------------	-----------------------------

5. Podłoże osuwiska:

1. Rodzaj utworów: less	2. Wiek utworów: plejstocen	3. Zaleganie warstw: Zgodnie z nachyleniem stoku	4. Tektonika: inne (brak uwarunkowań tektonicznych)
-----------------------------------	---------------------------------------	--	---

6. Materiał koluwalny:

detrytyczny	pakietowy	detrytyczno-blokowy	bloki (głazy)	giny/iły	gliny z rumoszem	lessy i gliny lessopodobne	nasypy
						X	

7. Przejawy wód powierzchniowych i gruntowych w obrębie:

	brak	podmokłości	młaki	wysięki	źródła	zbiornik wód powierzchniowych	cieki powierzchniowe
1. Koluwium:	X						

2. Skarpa główna, stok powyżej skarpy:	X						
3. Stok poniżej osuwiska:		X					X
4. Stok po bokach osuwiska:	X						

8. Wiek i geneza osuwiska:

1. Data powstania: b.d	Opis/uwagi: brak danych o czasie powstania osuwiska	3. Przyczyna ruchu osuwiskowego: Podcięcie erozyjne
2. Rozwój osuwiska w czasie: b.d.	Opis/uwagi: osuwisko okresowo aktywne	3. Przyczyna ruchu osuwiskowego: j.w.

9. Użytkowanie terenu w obrębie osuwiska:

a. pokrycie stoku:

1. Lasy: X	2. Zarośla krzewiaste: X	3. Łąki i pastwiska:	4. Grunty orne:	5. Sady:	6. Nieużytki:
---------------	-----------------------------	----------------------	-----------------	----------	---------------

b. zabudowa:

7. Mieszkalna: 0	8. Gospodarcza: 0	9. Przemysłowa/usługowa: 0	10. Użyteczności publicznej: 0
11. Zabytkowa/sakralna: 0	12. Inna: 0		

c. infrastruktura komunikacyjna:

13. Drogi:					14. Linie kolejowe:
brak X	gminna	powiatowa	wojewódzka	krajowa	brak

d. linie przesyłowe:

15. Linie energetyczne	16. Linie telefoniczne:	17. Wodociągi:	18. Kanalizacja:	19. Gazociągi:	20. Inne:
------------------------	-------------------------	----------------	------------------	----------------	-----------

10. Powstałe szkody

i zagrożenia:

1. Uprawy: nie stwierdzono	6. Uprawy: nie występują
2. Zabudowa: nie stwierdzono	7. Zabudowa: nie występują
3. Infrastruktura komunikacyjna: Nie stwierdzono	8. Infrastruktura komunikacyjna: nie występują
4. Linie przesyłowe: nie stwierdzono	9. Linie przesyłowe: nie występują
5. Inne: nie stwierdzono	10. Inne: nie występują
11. Ocena możliwości wystąpienia dalszych ruchów osuwiskowych: Możliwe niewielkie zsunęcia lessu	

11. Rodzaje i zakres wykonanych prac zabezpieczających:

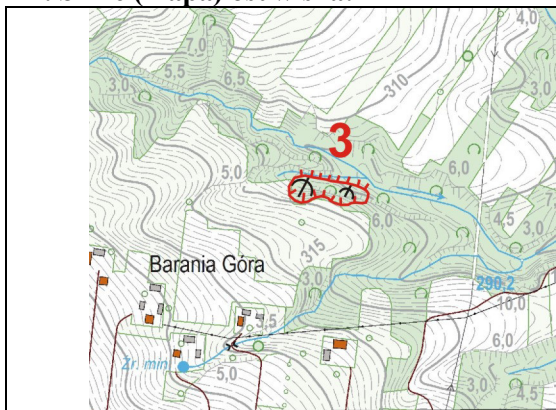
TAK	NIE X	Opis:
-----	----------	-------

12. Prowadzenie instrumentalnych prac monitoringowych:

TAK	NIE X	
-----	----------	--

13. Stan badań:

osuwisko nie było badane

14. Szkic (mapa) osuwiska:**15. Przekrój geologiczny osuwiska:**

Przekrój geologiczny zamieszcza się jeśli był opracowany na podstawie badań geologicznych (np. z dokumentacji geologiczno-inżynierskiej, publikacji naukowej, itp.)

16. Fotografie osuwiska:

Widok na jęzor osuwiskowy schodzący do dna doliny niewielkiego strumienia.

17. Uwagi o możliwości zabezpieczenia oraz dodatkowe informacje:

Osuwisko okresowo aktywne ale zlokalizowane w bocznej dolince. Jego okresowa aktywność nie wpływa na zagrożenie dla obiektów, infrastruktury czy upraw. Ekonomicznie nieuzasadnione są próby zabezpieczenia go.

18. Autor karty:

Witold Popielski

19. Kategoria i numer

uprawnień geologicznych:

20. Instytucja:

PUG KIELKART

21. Data wypełnienia:

29.09.2019r

C	-			
---	---	--	--	--

	VIII-0058	Kielce	
--	------------------	---------------	--