

Karta rejestracyjna osuwiska

1. Numer ewidencyjny:

2 6 - 0 4 - 0 6 2 - 0 0 0 0 0 1

Numer roboczy osuwiska:

2. Lokalizacja osuwiska:

1. Miejscowość: Podmachocice	2. Gmina: Górno/Maslów	3. Powiat: kielecki	4. Województwo: świętokrzyskie
5. Mapa topograficzna 1:10 000 (godło, nazwa): M-34-42-B-c-1	6. Arkusze SMGP 1:50 000: Bodzentyn (816)	7. Współrzędne geograficzne: 20°47'37.57" E 50°53'45.79" N	
8. Kraina geograficzna: Góry Świętokrzyskie (342.34)	9. Jednostka tektoniczna: Góry Świętokrzyskie	10. Zlewnia: Lubrzanka	11. Inne dane lokalizacyjne dolina potoku spływającego z Radostowej do Lubrzanki

3. Charakterystyka osuwiska:

1. Sytuacja geomorfologiczna: skarpa przykorytowa	2. Układ geologiczny: asekwentne (osuwisko ziemne)	
3. Rodzaj materiału: gruntowe (ziemne)	4. Rodzaj ruchu: zsuw	5. Stopień aktywności: A O x N
6. Krótki opis słowny: Nieaktywne osuwisko rozwinięte na stromym, południowym zboczu głęboko wciętego potoku w piaszczysto-gliniaste osady peryglacjalne. Osuwisko nie stwarza zagrożenia dla żadnych obiektów budowlanych.		

4. Parametry morfometryczne osuwiska:

a. ogólne:

1. Powierzchnia: 0,59ha	2. Długość: max.53m	3. Szerokość: max.160m	4. Wysokość maks.: 352m n.p.m.	5. Wysokość min.: 325m n.p.m.	6. Rozpiętość pionowa 27m
7. Nachylenie: 27°	8. Azymut: 180°				

b. skarpa osuwiskowa:

9. Wysokość skarpy głównej: 2m	10. Nachylenie skarpy głównej: ~30°	11. Szczeliny powyżej skarpy głównej: nie	12. Skarpy wtórne: tak
--	---	---	----------------------------------

c. jezor i koluwium:

13. Wysokość czoła: 3m	14. Długość powierzchni koluwium: 50m	15. Nachylenie powierzchni koluwium: 26°	16. Miąższość koluwium: mierzona szacowana 10m
----------------------------------	---	--	--

d. stok, na którym jest osuwisko:

17. Typ stoku: prosty	18. Nachylenie: 14°	19. Ekspozycja: SW	20. Długość: 300m	21. Wysokość: 75m
---------------------------------	-------------------------------	------------------------------	-----------------------------	-----------------------------

5. Podłoże osuwiska:

1. Rodzaj utworów: piaskowce, kwarcyty i łupki z wkładkami ilów i zlepieńców	2. Wiek utworów: Kambr górny	3. Zaleganie warstw: skośne do nachylenia stoku	4. Tektonika: Inne (brak uwarunkowań tektonicznych)
--	--	---	---

6. Materiał koluwalny:

detrytyczny	pakietowy	detrytyczno-blokowy	bloki (głazy)	giny/iły	gliny z rumoszem	lessy i gliny lessopodobne	nasypy
					x		

7. Przejawy wód powierzchniowych i gruntowych w obrębie:

	brak	podmokłości	młaki	wysięki	źródła	zbiorniki wód powierzchniowych	cieki powierzchniowe
1. Koluwium:	x						
2. Skarpa główna, stok powyżej skarpy:	x						
3. Stok poniżej osuwiska:							x

4. Stok po bokach osuwiska:	X						
-----------------------------	----------	--	--	--	--	--	--

8. Wiek i geneza osuwiska:

1. Data powstania: b.d	Opis/uwagi: brak danych o czasie powstania osuwiska	3. Przyczyna ruchu osuwiskowego: naturalna-podcięcie erozyjne
2. Rozwój osuwiska w czasie: b.d.	Opis/uwagi: osuwisko nieaktywne, możliwe tylko niewielkie osunięcia się koluwiów przykorytowych	3. Przyczyna ruchu osuwiskowego: naturalna-podcięcie erozyjne

9. Użytkowanie terenu w obrębie osuwiska:

a. pokrycie stoku:

1. Lasy: X	2. Zarośla krzewiaste: X	3. Łąki i pastwiska:	4. Grunty orne:	5. Sady:	6. Nieużytki:
----------------------	------------------------------------	----------------------	-----------------	----------	---------------

b. zabudowa:

7. Mieszkalna: 0	8. Gospodarcza: 0	9. Przemysłowa/usługowa: 0	10. Użyteczności publicznej: 0
11. Zabytkowa/sakralna: 0	12. Inna: 0		

c. infrastruktura komunikacyjna:

13. Drogi:					14. Linie kolejowe:
brak X	gminna	powiatowa	wojewódzka	krajowa	brak

d. linie przesyłowe:

15. Linie energetyczne	16. Linie telefoniczne:	17. Wodociągi:	18. Kanalizacja:	19. Gazociągi:	20. Inne:
------------------------	-------------------------	----------------	------------------	----------------	-----------

10. Powstałe szkody

i zagrożenia:

1. Uprawy: nie stwierdzono	6. Uprawy: nie występują
2. Zabudowa: nie stwierdzono	7. Zabudowa: nie występują
3. Infrastruktura komunikacyjna: nie stwierdzono	8. Infrastruktura komunikacyjna: nie występują
4. Linie przesyłowe: nie stwierdzono	9. Linie przesyłowe: nie występują
5. Inne: nie stwierdzono	10. Inne: nie występują
11. Ocena możliwości wystąpienia dalszych ruchów osuwiskowych: możliwe przykorytowe	

11. Rodzaje i zakres wykonanych prac zabezpieczających:

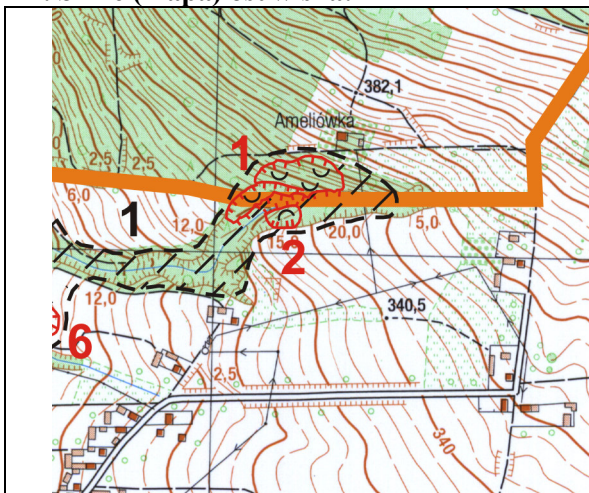
TAK	NIE X	Opis:
-----	-----------------	-------

12. Prowadzenie instrumentalnych prac monitoringowych:

√TAK	NIE X	Nie ma konieczności systematycznej obserwacji obszaru osuwiska.
------	-----------------	---

13. Stan badań:

osuwisko nie było badane

14. Szkic (mapa) osuwiska:**15. Przekrój geologiczny osuwiska:**

Przekrój geologiczny zamieszcza się jeśli był opracowany na podstawie badań geologicznych (np. z dokumentacji geologiczno-inżynierskiej, publikacji naukowej, itp.)

16. Fotografie osuwiska:

Widok jezora osuwiskowego.

17. Uwagi o możliwości zabezpieczenia oraz dodatkowe informacje:

Osuwisko położone na skarpie potoku – nie wymaga zabezpieczenia (nie zagraża żadnym obiektom budowlanym, drogowym ani infrastrukturze przesyłowej)

18. Autor karty:

Witold Popielski

19. Kategoria i numer

uprawnień geologicznych:

VIII-0058

20. Instytucja:

PUG KIELKART

Kielce

21. Data wypełnienia:

29.09.2017

Karta rejestracyjna osuwiska

1. Numer ewidencyjny:

2 6 - 0 4 - 0 6 2 - 0 0 0 0 0 2

Numer roboczy osuwiska:

2. Lokalizacja osuwiska:

1. Miejscowość: Podmachocice	2. Gmina: Górno	3. Powiat: kielecki	4. Województwo: świętokrzyskie
5. Mapa topograficzna 1:10 000 (godło, nazwa): M-34-42-B-c-1	6. Arkusze SMGP 1:50 000: Bodzentyn (816)	7. Współrzędne geograficzne: 20°47'36.97" E 50°53'43.58" N	
8. Kraina geograficzna: Góry Świętokrzyskie (342.34)	9. Jednostka tektoniczna: Góry Świętokrzyskie	10. Zlewnia: Lubrzanka	11. Inne dane lokalizacyjne dolina potoku spływającego z Radostowej do Lubrzanki

3. Charakterystyka osuwiska:

1. Sytuacja geomorfologiczna: skarpa przykorytowa	2. Układ geologiczny: asekwentne (osuwisko ziemne)	
3. Rodzaj materiału: gruntowe (ziemne)	4. Rodzaj ruchu: zsuw	5. Stopień aktywności: A O x N
6. Krótki opis słowny: Drobne, nieaktywne osuwisko rozwinięte na stromym zboczu głęboko wciętego potoku w piaszczysto-gliniaste osady peryglacialne. Osuwisko nie stwarza zagrożenia dla żadnych obiektów budowlanych.		

4. Parametry morfometryczne osuwiska:

a. ogólne:

1. Powierzchnia: 0,11ha	2. Długość: max.30m	3. Szerokość: max.45m	4. Wysokość maks.: 337m n.p.m.	5. Wysokość min.: 322m n.p.m.	6. Rozpiętość pionowa 15m
7. Nachylenie: 27°	8. Azymut: 340°				

b. skarpa osuwiskowa:

9. Wysokość skarpy głównej: 6m	10. Nachylenie skarpy głównej: ~60°	11. Szczeliny powyżej skarpy głównej: nie	12. Skarpy wtórne: nie
--	---	---	----------------------------------

c. jezor i koluwium:

13. Wysokość czoła: 3m	14. Długość powierzchni koluwium: 27m	15. Nachylenie powierzchni koluwium: 18°	16. Miąższość koluwium: mierzona szacowana 9m
----------------------------------	---	--	---

d. stok, na którym jest osuwisko:

17. Typ stoku: wklęsły	18. Nachylenie: 26°	19. Ekspozycja: N	20. Długość: 35m	21. Wysokość: 17m
----------------------------------	-------------------------------	-----------------------------	----------------------------	-----------------------------

5. Podłoże osuwiska:

1. Rodzaj utworów: piaskowce, kwarcyty i łupki z wkładkami ilów i zlepieńców	2. Wiek utworów: Kambr górny	3. Zaleganie warstw: skośne do nachylenia stoku	4. Tektonika: Inne (brak uwarunkowań tektonicznych)
--	--	---	---

6. Materiał koluwalny:

detrytyczny	pakietowy	detrytyczno-blokowy	bloki (głazy)	giny/iły	gliny z rumoszem	lessy i gliny lessopodobne	nasypy
					x		

7. Przejawy wód powierzchniowych i gruntowych w obrębie:

	brak	podmokłości	młaki	wysięki	źródła	zbiorniki wód powierzchniowych	cieki powierzchniowe
1. Koluwium:	x						
2. Skarpa główna, stok powyżej skarpy:	x						
3. Stok poniżej osuwiska:							x

4. Stok po bokach osuwiska:	X						
-----------------------------	----------	--	--	--	--	--	--

8. Wiek i geneza osuwiska:

1. Data powstania: b.d	Opis/uwagi: brak danych o czasie powstania osuwiska	3. Przyczyna ruchu osuwiskowego: naturalna-podcięcie erozyjne
2. Rozwój osuwiska w czasie: b.d.	Opis/uwagi: osuwisko nieaktywne, możliwe tylko niewielkie osunięcia się koluwiów przykorytowych	3. Przyczyna ruchu osuwiskowego: naturalna-podcięcie erozyjne

9. Użytkowanie terenu w obrębie osuwiska:

a. pokrycie stoku:

1. Lasy: X	2. Zarośla krzewiaste: X	3. Łąki i pastwiska:	4. Grunty orne:	5. Sady:	6. Nieużytki:
----------------------	------------------------------------	----------------------	-----------------	----------	---------------

b. zabudowa:

7. Mieszkalna: 0	8. Gospodarcza: 0	9. Przemysłowa/usługowa: 0	10. Użyteczności publicznej: 0
11. Zabytkowa/sakralna: 0	12. Inna: 0		

c. infrastruktura komunikacyjna:

13. Drogi:					14. Linie kolejowe: brak
brak X	gminna	powiatowa	wojewódzka	krajowa	

d. linie przesyłowe:

15. Linie energetyczne	16. Linie telefoniczne:	17. Wodociągi:	18. Kanalizacja:	19. Gazociągi:	20. Inne:
------------------------	-------------------------	----------------	------------------	----------------	-----------

10. Powstałe szkody

i zagrożenia:

1. Uprawy: nie stwierdzono	6. Uprawy: nie występują
2. Zabudowa: nie stwierdzono	7. Zabudowa: nie występują
3. Infrastruktura komunikacyjna: nie stwierdzono	8. Infrastruktura komunikacyjna: nie występują
4. Linie przesyłowe: nie stwierdzono	9. Linie przesyłowe: nie występują
5. Inne: nie stwierdzono	10. Inne: nie występują
11. Ocena możliwości wystąpienia dalszych ruchów osuwiskowych: możliwe przykorytowe	

11. Rodzaje i zakres wykonanych prac zabezpieczających:

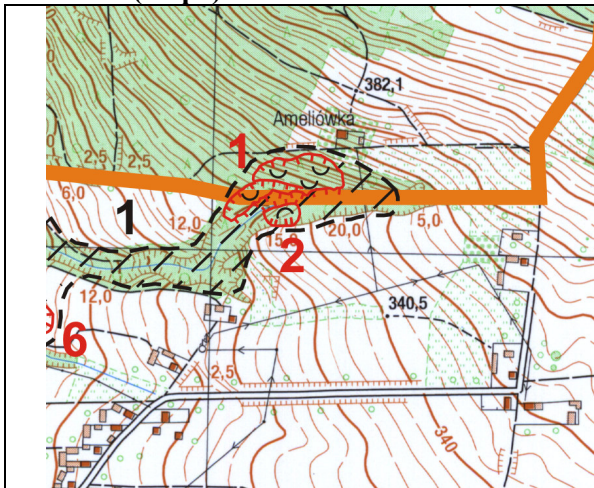
TAK	NIE X	Opis:
-----	-----------------	-------

12. Prowadzenie instrumentalnych prac monitoringowych:

√TAK	NIE X	Nie ma konieczności systematycznej obserwacji obszaru osuwiska.
------	-----------------	---

13. Stan badań:

osuwisko nie było badane

14. Szkic (mapa) osuwiska:**15. Przekrój geologiczny osuwiska:**

Przekrój geologiczny zamieszcza się jeśli był opracowany na podstawie badań geologicznych (np. z dokumentacji geologiczno-inżynierskiej, publikacji naukowej, itp.)

16. Fotografie osuwiska:

Widok niszy i skarpy głównej osuwiska

17. Uwagi o możliwości zabezpieczenia oraz dodatkowe informacje:

Osuwisko położone na skarpie potoku – nie wymaga zabezpieczenia (nie zagraża żadnym obiektom budowlanym, drogowym ani infrastrukturze przesyłowej)

18. Autor karty:

Witold Popielski

19. Kategoria i numer

uprawnień geologicznych:

VIII-0058

20. Instytucja:

PUG KIELKART

Kielce

21. Data wypełnienia:

29.09.2017

Karta rejestracyjna osuwiska

1. Numer ewidencyjny:

2 6 - 0 4 - 0 6 2 - 0 0 0 0 0 3

Numer roboczy osuwiska:

2. Lokalizacja osuwiska:

1. Miejscowość: Zaskale	2. Gmina: Górno	3. Powiat: kielecki	4. Województwo: świętokrzyskie
5. Mapa topograficzna 1:10 000 (godło, nazwa): M-34-42-B-c-2	6. Arkusze SMGP 1:50 000: Bodzentyn (816)	7. Współrzędne geograficzne: 20°48'54.29" E 50°53'51.22" N	
8. Kraina geograficzna: Góry Świętokrzyskie (342.34)	9. Jednostka tektoniczna: Góry Świętokrzyskie	10. Zlewnia: Lubrzanka	11. Inne dane lokalizacyjne obszar źródłkowy między Radostową a Wymyśloną dla potoku spływającego do Lubrzanki

3. Charakterystyka osuwiska:

1. Sytuacja geomorfologiczna: skarpa przykorytowa	2. Układ geologiczny: asekwentne (osuwisko ziemne)			
3. Rodzaj materiału: gruntowe (ziemne)	4. Rodzaj ruchu: zsuw	5. Stopień aktywności: A X O N		
6. Krótki opis słowny: Okresowo aktywne osuwisko rozwinięte na zboczu systemu lessowych parowów. Osuwisko nie stwarza zagrożenia dla żadnych obiektów budowlanych.				

4. Parametry morfometryczne osuwiska:

a. ogólne:

1. Powierzchnia: 0,2ha	2. Długość: max.66m	3. Szerokość: max.42m	4. Wysokość maks.: 360m n.p.m.	5. Wysokość min.: 350m n.p.m.	6. Rozpiętość pionowa 10m
7. Nachylenie: 9°	8. Azymut: 270°				

b. skarpa osuwiskowa:

9. Wysokość skarpy głównej: 3m	10. Nachylenie skarpy głównej: ~45°	11. Szczeliny powyżej skarpy głównej: nie	12. Skarpy wtórne: tak
--	---	---	----------------------------------

c. jezor i koluwium:

13. Wysokość czoła: 1,5m	14. Długość powierzchni koluwium: 63m	15. Nachylenie powierzchni koluwium: 6°	16. Miąższość koluwium: mierzona / szacowana 7m	
------------------------------------	---	---	--	--

d. stok, na którym jest osuwisko:

17. Typ stoku: wypukły	18. Nachylenie: 8°	19. Ekspozycja: W	20. Długość: 300m	21. Wysokość: 40m
----------------------------------	------------------------------	-----------------------------	-----------------------------	-----------------------------

5. Podłoże osuwiska:

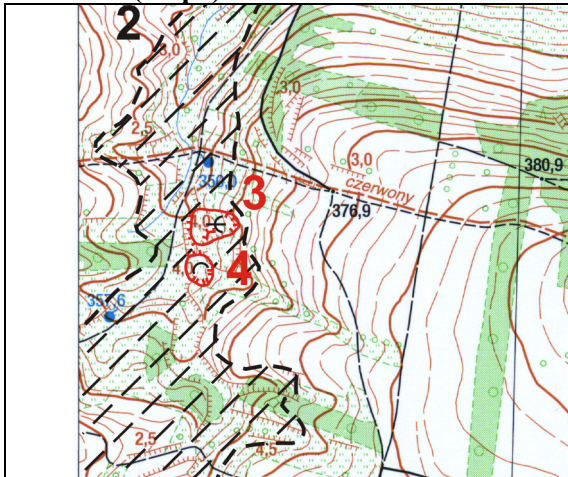
1. Rodzaj utworów: piaskowce, kwarcyty i łupki z wkładkami ilów i zlepieńców	2. Wiek utworów: Kambr górny	3. Zaleganie warstw: zgodne z nachyleniem stoku	4. Tektonika: inne (brak uwarunkowań tektonicznych)
--	--	---	---

6. Materiał koluwalny:

detrytyczny	pakietowy	detrytyczno-blokowy	bloki (głazy)	giny/iły	gliny z rumoszem	lessy i gliny lessopodobne	nasypy
						X	

7. Przejawy wód powierzchniowych i gruntowych w obrębie:

	brak	podmokłości	młaki	wysięki	źródła	zbiornik wód powierzchniowych	cieki powierzchniowe
1. Koluwium:		X					
2. Skarpa główna, stok powyżej skarpy:	X						

14. Szkic (mapa) osuwiska:**15. Przekrój geologiczny osuwiska:**

Przekrój geologiczny zamieszcza się jeśli był opracowany na podstawie badań geologicznych (np. z dokumentacji geologiczno-inżynierskiej, publikacji naukowej, itp.)

16. Fotografie osuwiska:

Widok niszy i skarpy głównej osuwiska

17. Uwagi o możliwości zabezpieczenia oraz dodatkowe informacje:

Osuwisko położone na skarpie potoku – nie wymaga zabezpieczenia (nie zagraża żadnym obiektom budowlanym, drogowym ani infrastrukturze przesyłowej)

18. Autor karty:

Witold Popielski

19. Kategoria i numer

uprawnień geologicznych:
VIII-0058

20. Instytucja:

PUG KIELKART
Kielce

21. Data wypełnienia:

29.09.2017

Karta rejestracyjna osuwiska

1. Numer ewidencyjny:

2	6	-	0	4	-	0	6	2	-	0	0	0	0	0	4
---	---	---	---	---	---	---	---	---	---	---	---	---	---	---	---

 Numer roboczy osuwiska:

--	--	--	--

2. Lokalizacja osuwiska:

1. Miejscowość: Zaskale	2. Gmina: Górno	3. Powiat: kielecki	4. Województwo: świętokrzyskie
5. Mapa topograficzna 1:10 000 (godło, nazwa): M-34-42-B-c-2	6. Arkusz SMGP 1:50 000: Bodzentyn (816)	7. Współrzędne geograficzne: 20°48'53.57" E 50°53'49.5" N	
8. Kraina geograficzna: Góry Świętokrzyskie (342.34)	9. Jednostka tektoniczna: Góry Świętokrzyskie	10. Zlewnia: Lubrzanka	11. Inne dane lokalizacyjne obszar źródłkowy między Radostową a Wymyśloną dla potoku spływającego do Lubrzanki

3. Charakterystyka osuwiska:

1. Sytuacja geomorfologiczna: skarpa przykorytowa	2. Układ geologiczny: asekwentne (osuwisko ziemne)				
3. Rodzaj materiału: gruntowe (ziemne)	4. Rodzaj ruchu: zsuw	5. Stopień aktywności:			
		A	O	X	N
6. Krótki opis słowny: Osuwisko nieaktywne rozwinięte na zboczu systemu lessowych parowów. Praktycznie brak widocznych koluwiów. Osuwisko nie stwarza zagrożenia dla żadnych obiektów budowlanych.					

4. Parametry morfometryczne osuwiska:
a. ogólne:

1. Powierzchnia: 0,09ha	2. Długość: max.42m	3. Szerokość: max.32m	4. Wysokość maks.: 256m n.p.m.	5. Wysokość min.: 351m n.p.m.	6. Rozpiętość pionowa 5m
7. Nachylenie: 7°	8. Azymut: 340°				

b. skarpa osuwiskowa:

9. Wysokość skarpy głównej: 4m	10. Nachylenie skarpy głównej: ~45°	11. Szczeliny powyżej skarpy głównej: nie	12. Skarpy wtórne: nie
--	---	---	----------------------------------

c. jezor i koluwium:

13. Wysokość czola: 0,5m	14. Długość powierzchni koluwium: 38m	15. Nachylenie powierzchni koluwium: 2°	16. Miąższość koluwium:	
			mierzona	szacowana
				1m

d. stok, na którym jest osuwisko:

17. Typ stoku: wypukły	18. Nachylenie: 8°	19. Ekspozycja: W	20. Długość: 300m	21. Wysokość: 40m
----------------------------------	------------------------------	-----------------------------	-----------------------------	-----------------------------

5. Podłoże osuwiska:

1. Rodzaj utworów: piaskowce, kwarcyty i łupki z wkładkami ilów i zlepieńców	2. Wiek utworów: Kambr górny	3. Zaleganie warstw: zgodne z nachyleniem stoku	4. Tektonika: inne (brak uwarunkowań tektonicznych)
--	--	---	---

6. Materiał koluwalny:

detrytyczny	pakietowy	detrytyczno-blokowy	bloki (głazy)	giny/iły	gliny z rumoszem	lessy i gliny lessopodobne	nasypy
						X	

7. Przejawy wód powierzchniowych i gruntowych w obrębie:

	brak	podmokłości	młaki	wysięki	źródła	zbiornik wód powierzchniowych	cieki powierzchniowe
1. Koluwium:		X					
2. Skarpa główna, stok powyżej skarpy:	X						

3. Stok poniżej osuwiska:								X
4. Stok po bokach osuwiska:	X							

8. Wiek i geneza osuwiska:

1. Data powstania: b.d.	Opis/uwagi: brak danych o czasie powstania osuwiska	3. Przyczyna ruchu osuwiskowego: naturalna-podcięcie erozyjne
2. Rozwój osuwiska w czasie: b.d.	Opis/uwagi: osuwisko okresowo aktywne, możliwe niewielkie osunięcia się koluwiów przykorytowych	3. Przyczyna ruchu osuwiskowego: naturalna-podcięcie erozyjne

9. Użytkowanie terenu w obrębie osuwiska:**a. pokrycie stoku:**

1. Lasy: X	2. Zarośla krzewiaste: X	3. Łąki i pastwiska:	4. Grunty orne:	5. Sady:	6. Nieużytki:
----------------------	------------------------------------	----------------------	-----------------	----------	---------------

b. zabudowa:

7. Mieszkalna: 0	8. Gospodarcza: 0	9. Przemysłowa/usługowa: 0	10. Użyteczności publicznej: 0
11. Zabytkowa/sakralna: 0	12. Inna: 0		

c. infrastruktura komunikacyjna:

13. Drogi:					14. Linie kolejowe:
brak X	gminna	powiatowa	wojewódzka	krajowa	brak

d. linie przesyłowe:

15. Linie energetyczne	16. Linie telefoniczne:	17. Wodociągi:	18. Kanalizacja:	19. Gazociągi:	20. Inne:
------------------------	-------------------------	----------------	------------------	----------------	-----------

10. Powstałe szkody**i zagrożenia:**

1. Uprawy: nie stwierdzono	6. Uprawy: nie występują
2. Zabudowa: nie stwierdzono	7. Zabudowa: nie występują
3. Infrastruktura komunikacyjna: nie stwierdzono	8. Infrastruktura komunikacyjna: nie występują
4. Linie przesyłowe: nie stwierdzono	9. Linie przesyłowe: nie występują
5. Inne: nie stwierdzono	10. Inne: nie występują
11. Ocena możliwości wystąpienia dalszych ruchów osuwiskowych: możliwe przykorytowe	

11. Rodzaje i zakres wykonanych prac zabezpieczających:

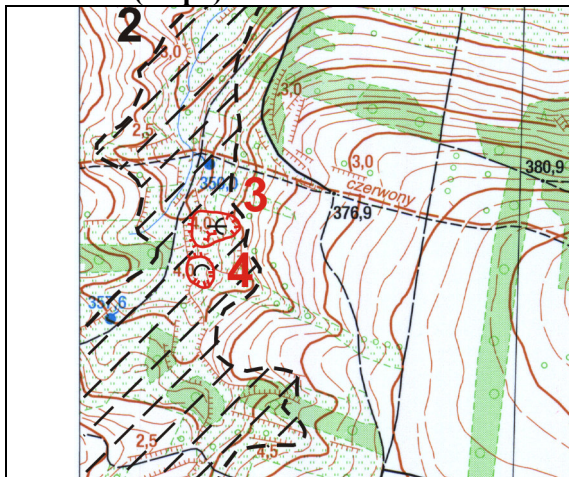
TAK	NIE X	Opis:
-----	-----------------	-------

12. Prowadzenie instrumentalnych prac monitoringowych:

TAK	NIE X	Nie ma konieczności systematycznej obserwacji obszaru osuwiska.
-----	-----------------	---

13. Stan badań:

osuwisko nie było badane

14. Szkic (mapa) osuwiska:**15. Przekrój geologiczny osuwiska:**

Przekrój geologiczny zamieszcza się jeśli był opracowany na podstawie badań geologicznych (np. z dokumentacji geologiczno-inżynierskiej, publikacji naukowej, itp.)

16. Fotografie osuwiska:**17. Uwagi o możliwości zabezpieczenia oraz dodatkowe informacje:**

Osuwisko położone na skarpie potoku – nie wymaga zabezpieczenia (nie zagraża żadnym obiektom budowlanym, drogowym ani infrastrukturze przesyłowej)

18. Autor karty:

Witold Popielski

19. Kategoria i numer

uprawnień geologicznych:

VIII-0058

20. Instytucja:

PUG KIELKART

Kielce

21. Data wypełnienia:

29.09.2017

Witold Popielski	uprawnień geologicznych: VIII-0058	PUG KIELKART Kielce	29.09.2017
------------------	---------------------------------------	------------------------	------------

Karta rejestracyjna osuwiska

1. Numer ewidencyjny:

2	6	-	0	4	-	0	6	2	-	0	0	0	0	0	5
---	---	---	---	---	---	---	---	---	---	---	---	---	---	---	---

Numer roboczy osuwiska:

--	--	--	--

2. Lokalizacja osuwiska:

1. Miejscowość: Podmachocice	2. Gmina: Górno	3. Powiat: kielecki	4. Województwo: świętokrzyskie
5. Mapa topograficzna 1:10 000 (godło, nazwa): M-34-42-B-c-1	6. Arkusze SMGP 1:50 000: Bodzentyn (816)	7. Współrzędne geograficzne: 20°47'14.74" E 50°53'37.66" N	
8. Kraina geograficzna: Góry Świętokrzyskie (342.34)	9. Jednostka tektoniczna: Góry Świętokrzyskie	10. Zlewnia: Lubrzanka	11. Inne dane lokalizacyjne skarpa ponad doliną Lubrzanki

3. Charakterystyka osuwiska:

1. Sytuacja geomorfologiczna: dolna część stoku	2. Układ geologiczny: asekwentne (osuwisko ziemne)				
3. Rodzaj materiału: gruntowe (ziemne)	4. Rodzaj ruchu: zsuw				
5. Stopień aktywności: <table style="width: 100%; text-align: center;"> <tr> <td style="width: 25%;">A</td> <td style="width: 25%;">X</td> <td style="width: 25%;">O</td> <td style="width: 25%;">N</td> </tr> </table>		A	X	O	N
A	X	O	N		
6. Krótki opis słowny: Osuwisko rozwinięte na zboczu doliny Lubrzanki, w piaszczysto- gliniastych osadach peryglacialnych oraz rzecznych z zsuwami soliflukcyjnymi. Osuwisko okresowo aktywne nie stwarza zagrożenia dla żadnych obiektów budowlanych jedynie dla linii przesyłowej.					

4. Parametry morfometryczne osuwiska:
a. ogólne:

1. Powierzchnia: 0,52ha	2. Długość: max.68m	3. Szerokość: max.113m	4. Wysokość maks.: 285m n.p.m.	5. Wysokość min.: 270m n.p.m.	6. Rozpiętość pionowa 15m
7. Nachylenie: 12°	8. Azymut: 320°				

b. skarpa osuwiskowa:

9. Wysokość skarpy głównej: 3m	10. Nachylenie skarpy głównej: ~30°	11. Szczeliny powyżej skarpy głównej: nie	12. Skarpy wtórne: nie
--	---	---	----------------------------------

c. jezor i koluwium:

13. Wysokość czola: 1m	14. Długość powierzchni koluwium: 63m	15. Nachylenie powierzchni koluwium: 13°	16. Miąższość koluwium: mierzona szacowana
			7m

d. stok, na którym jest osuwisko:

17. Typ stoku: wypukły	18. Nachylenie: 7°	19. Ekspozycja: W	20. Długość: 280m	21. Wysokość: 35m
----------------------------------	------------------------------	-----------------------------	-----------------------------	-----------------------------

5. Podłoże osuwiska:

1. Rodzaj utworów: Lupki, ily, kwarcyty i szarogłazy	2. Wiek utworów: Kambr dolny	3. Zaleganie warstw: Zgodne z nachyleniem stoku	4. Tektonika: Inne (brak uwarunkowań tektonicznych)
--	--	---	---

6. Materiał koluwalny:

detrytyczny	pakietowy	detrytyczno-blokowy	bloki (głazy)	giny/iły	gliny z rumoszem	lessy i gliny lessopodobne	nasypy
					X		

7. Przejawy wód powierzchniowych i gruntowych w obrębie:

	brak	podmokłości	młaki	wysięki	źródła	zbiornik wód powierzchniowych	cieki powierzchniowe
1. Koluwium:	X						
2. Skarpa główna, stok powyżej skarpy:	X						
3. Stok poniżej osuwiska:							X

4. Stok po bokach osuwiska:	X						
-----------------------------	----------	--	--	--	--	--	--

8. Wiek i geneza osuwiska:

1. Data powstania: b.d	Opis/uwagi: brak danych o czasie powstania osuwiska	3. Przyczyna ruchu osuwiskowego: naturalna-podcięcie erozyjne
2. Rozwój osuwiska w czasie: b.d.	Opis/uwagi: osuwisko okresowo aktywne, możliwe niewielkie osunięcia się koluwiów	3. Przyczyna ruchu osuwiskowego: naturalna-podcięcie erozyjne

9. Użytkowanie terenu w obrębie osuwiska:

a. pokrycie stoku:

1. Lasy:	2. Zarośla krzewiaste:	3. Łąki i pastwiska:	4. Grunty orne:	5. Sady:	6. Nieużytki:
	X	X			

b. zabudowa:

7. Mieszkalna: 0	8. Gospodarcza: 0	9. Przemysłowa/usługowa: 0	10. Użyteczności publicznej: 0
11. Zabytkowa/sakralna: 0	12. Inna: 0		

c. infrastruktura komunikacyjna:

13. Drogi:					14. Linie kolejowe:
brak	gminna	powiatowa	wojewódzka	krajowa	brak
X					

d. linie przesyłowe:

15. Linie energetyczne X	16. Linie telefoniczne:	17. Wodociągi:	18. Kanalizacja:	19. Gazociągi:	20. Inne:
------------------------------------	-------------------------	----------------	------------------	----------------	-----------

10. Powstałe szkody

i zagrożenia:

1. Uprawy: nie stwierdzono	6. Uprawy: nie występują
2. Zabudowa: nie stwierdzono	7. Zabudowa: nie występują
3. Infrastruktura komunikacyjna: nie stwierdzono	8. Infrastruktura komunikacyjna: nie występują
4. Linie przesyłowe: pochylenie słupa energetycznego	9. Linie przesyłowe: zerwanie linii energetycznej
5. Inne: nie stwierdzono	10. Inne: nie występują
11. Ocena możliwości wystąpienia dalszych ruchów osuwiskowych: możliwe po długotrwałych deszczach nawalnych	

11. Rodzaje i zakres wykonanych prac zabezpieczających:

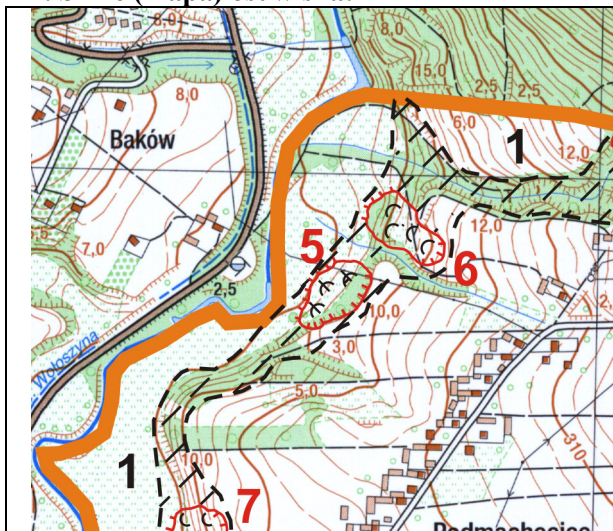
TAK	NIE X	Opis:
-----	-----------------	-------

12. Prowadzenie instrumentalnych prac monitoringowych:

TAK	NIE X	Jest konieczność okresowej obserwacji osuwiska.
-----	-----------------	--

13. Stan badań:

osuwisko nie było badane

14. Szkic (mapa) osuwiska:**15. Przekrój geologiczny osuwiska:**

Przekrój geologiczny zamieszcza się jeśli był opracowany na podstawie badań geologicznych (np. z dokumentacji geologiczno-inżynierskiej, publikacji naukowej, itp.)

16. Fotografie osuwiska:

Widok czola osuwiska i dolnej części koluwiów z pochylonym słupem energetycznym.

17. Uwagi o możliwości zabezpieczenia oraz dodatkowe informacje:

Osuwisko położone na skarpie ponad doliną Lubrzanki jezorem osuwiskowym „splywa” w obręb doliny zagrażając infrastrukturze przesyłowej.

18. Autor karty:

Witold Popielski

19. Kategoria i numer

uprawnień geologicznych:

VIII-0058

20. Instytucja:PUG KIELKART
Kielce**21. Data wypełnienia:**

29.09.2017

Karta rejestracyjna osuwiska

1. Numer ewidencyjny:

2 6 - 0 4 - 0 6 2 - 0 0 0 0 0 6

Numer roboczy osuwiska:

2. Lokalizacja osuwiska:

1. Miejscowość: Podmachocice	2. Gmina: Górno	3. Powiat: kielecki	4. Województwo: świętokrzyskie
5. Mapa topograficzna 1:10 000 (godło, nazwa): M-34-42-B-c-1	6. Arkusze SMGP 1:50 000: Bodzentyn (816)	7. Współrzędne geograficzne: 20°47'4.82" E 50°53'27.64" N	
8. Kraina geograficzna: Góry Świętokrzyskie (342.34)	9. Jednostka tektoniczna: Góry Świętokrzyskie	10. Zlewnia: Lubrzanka	11. Inne dane lokalizacyjne: skarpa ponad doliną Lubrzanki

3. Charakterystyka osuwiska:

1. Sytuacja geomorfologiczna: dolna część stoku	2. Układ geologiczny: asekwentne (osuwisko ziemne)				
3. Rodzaj materiału: gruntowe (ziemne)	4. Rodzaj ruchu: zsuw				
5. Stopień aktywności: <table style="width: 100%; text-align: center;"> <tr> <td style="width: 25%;">A</td> <td style="width: 25%;">O</td> <td style="width: 25%;">X</td> <td style="width: 25%;">N</td> </tr> </table>		A	O	X	N
A	O	X	N		
6. Krótki opis słowny: Osuwisko rozwinięte na zboczu doliny Lubrzanki, w piaszczysto- gliniastych osadach peryglacialnych oraz rzecznych z zsuwami soliflukcyjnymi. Osuwisko nieaktywne nie stwarza zagrożenia dla żadnych obiektów budowlanych, infrastruktury komunikacyjnej i przesyłowej.					

4. Parametry morfometryczne osuwiska:

a. ogólne:

1. Powierzchnia: 0,34ha	2. Długość: max.75m	3. Szerokość: max.54m	4. Wysokość maks.: 294m n.p.m.	5. Wysokość min.: 274m n.p.m.	6. Rozpiętość pionowa: 20m
7. Nachylenie: 15°	8. Azymut: 295°				

b. skarpa osuwiskowa:

9. Wysokość skarpy głównej: 4m	10. Nachylenie skarpy głównej: ~35°	11. Szczeliny powyżej skarpy głównej: nie	12. Skarpy wtórne: nie
--	---	---	----------------------------------

c. jezor i koluwium:

13. Wysokość czola: 2m	14. Długość powierzchni koluwium: 69m	15. Nachylenie powierzchni koluwium: 13°	16. Miąższość koluwium: mierzona szacowana
			10m

d. stok, na którym jest osuwisko:

17. Typ stoku: wypukły	18. Nachylenie: 7°	19. Ekspozycja: NW	20. Długość: 290m	21. Wysokość: 34m
----------------------------------	------------------------------	------------------------------	-----------------------------	-----------------------------

5. Podłoże osuwiska:

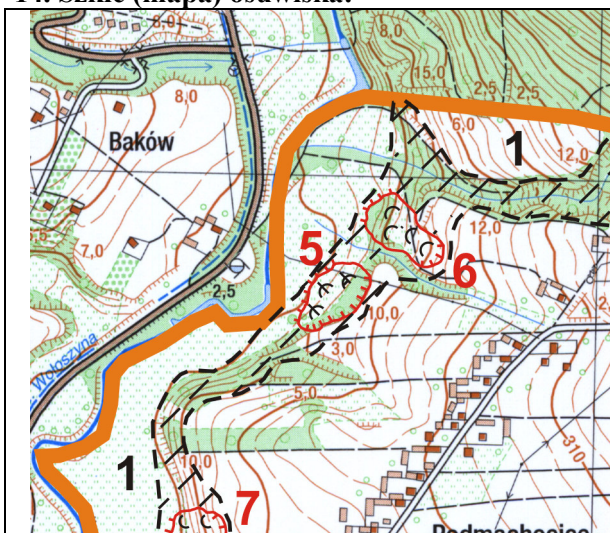
1. Rodzaj utworów: Lupki, ily, kwarcyty i szarogłazy	2. Wiek utworów: Kambr dolny	3. Zaleganie warstw: Zgodne z nachyleniem stoku	4. Tektonika: Inne (brak uwarunkowań tektonicznych)
--	--	---	---

6. Materiał koluwalny:

detrytyczny	pakietowy	detrytyczno-blokowy	bloki (głazy)	giny/ily	gliny z rumoszem	lessy i gliny lessopodobne	nasypy
					X		

7. Przejawy wód powierzchniowych i gruntowych w obrębie:

	brak	podmokłości	młaki	wysięki	źródła	zbiorniki wód powierzchniowych	cieki powierzchniowe
1. Koluwium:	X						
2. Skarpa główna, stok powyżej skarpy:	X						
3. Stok poniżej osuwiska:							X

14. Szkic (mapa) osuwiska:**15. Przekrój geologiczny osuwiska:**

Przekrój geologiczny zamieszcza się jeśli był opracowany na podstawie badań geologicznych (np. z dokumentacji geologiczno-inżynierskiej, publikacji naukowej, itp.)

16. Fotografie osuwiska:

Fragment niszy osuwiskowej i skarpy głównej.

17. Uwagi o możliwości zabezpieczenia oraz dodatkowe informacje:

Osuwisko położone na skarpie ponad doliną Lubrzanki jęzorem osuwiskowym „splywa” w obręb doliny. Osuwisko poza terenem zabudowanym, nie zagraża również infrastrukturze komunikacyjnej i przesyłowej.

18. Autor karty:

Witold Popielski

19. Kategoria i numer

uprawnień geologicznych:
VIII-0058

20. Instytucja:

PUG KIELKART
Kielce

21. Data wypełnienia:

29.09.2017

Karta rejestracyjna osuwiska

1. Numer ewidencyjny:

2 6 - 0 4 - 0 6 2 - 0 0 0 0 0 7

Numer roboczy osuwiska:

2. Lokalizacja osuwiska:

1. Miejscowość: Podmachocice	2. Gmina: Górno	3. Powiat: kielecki	4. Województwo: świętokrzyskie
5. Mapa topograficzna 1:10 000 (godło, nazwa): M-34-42-B-c-1	6. Arkusze SMGP 1:50 000: Bodzentyn (816)	7. Współrzędne geograficzne: 20°47'4.82" E 50°53'27.64" N	
8. Kraina geograficzna: Góry Świętokrzyskie (342.34)	9. Jednostka tektoniczna: Góry Świętokrzyskie	10. Zlewnia: Lubrzanka	11. Inne dane lokalizacyjne skarpa ponad doliną Lubrzanki

3. Charakterystyka osuwiska:

1. Sytuacja geomorfologiczna: dolna część stoku	2. Układ geologiczny: asekwentne (osuwisko ziemne)
3. Rodzaj materiału: gruntowe (ziemne)	4. Rodzaj ruchu: zsuw
5. Stopień aktywności: A O X N	
6. Krótki opis słowny: Osuwisko rozwinięte na zboczu doliny Lubrzanki, w piaszczysto- gliniastych osadach peryglacialnych oraz rzecznych z zsuwami soliflukcyjnymi. Osuwisko nieaktywne nie stwarza zagrożenia dla żadnych obiektów budowlanych, infrastruktury komunikacyjnej i przesyłowej.	

4. Parametry morfometryczne osuwiska:

a. ogólne:

1. Powierzchnia: 0,34ha	2. Długość: max.75m	3. Szerokość: max.55m	4. Wysokość maks.: 285m n.p.m.	5. Wysokość min.: 269m n.p.m.	6. Rozpiętość pionowa 16m
7. Nachylenie: 12°	8. Azymut: 270°				

b. skarpa osuwiskowa:

9. Wysokość skarpy głównej: 1m	10. Nachylenie skarpy głównej: ~20°	11. Szczeliny powyżej skarpy głównej: nie	12. Skarpy wtórne: nie
--	---	---	----------------------------------

c. jezor i koluwium:

13. Wysokość czola: 0,5m	14. Długość powierzchni koluwium: 72m	15. Nachylenie powierzchni koluwium: 12°	16. Miąższość koluwium: mierzona szacowana 4m
------------------------------------	---	--	---

d. stok, na którym jest osuwisko:

17. Typ stoku: wypukły	18. Nachylenie: 10°	19. Ekspozycja: W	20. Długość: 116m	21. Wysokość: 20m
----------------------------------	-------------------------------	-----------------------------	-----------------------------	-----------------------------

5. Podłoże osuwiska:

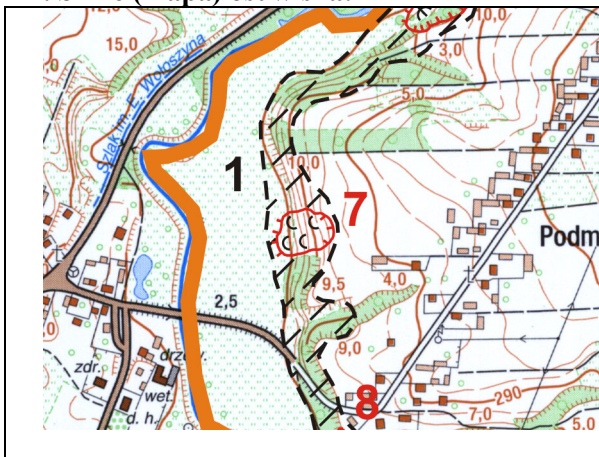
1. Rodzaj utworów: Piaskowce, kwarcyty, łupki i zlepieńce	2. Wiek utworów: Dewon dolny	3. Zaleganie warstw: Skośnie do nachylenia stoku	4. Tektonika: Inne (brak uwarunkowań tektonicznych)
---	--	--	---

6. Materiał koluwalny:

detrytyczny	pakietowy	detrytyczno-blokowy	bloki (głazy)	giny/iły	gliny z rumoszem	lessy i gliny lessopodobne	nasypy
					X		

7. Przejawy wód powierzchniowych i gruntowych w obrębie:

	brak	podmokłości	młaki	wysięki	źródła	zbiornik wód powierzchniowych	cieki powierzchniowe
1. Koluwium:	X						
2. Skarpa główna, stok powyżej skarpy:	X						
3. Stok poniżej osuwiska:							X

14. Szkic (mapa) osuwiska:**15. Przekrój geologiczny osuwiska:**

Przekrój geologiczny zamieszcza się jeśli był opracowany na podstawie badań geologicznych (np. z dokumentacji geologiczno-inżynierskiej, publikacji naukowej, itp.)

16. Fotografie osuwiska:

Widok nabrzmiń na powierzchni mocno denudowanych koluwiów.

17. Uwagi o możliwości zabezpieczenia oraz dodatkowe informacje:

Osuwisko położone na skarpie ponad doliną Lubrzanki jęzorem osuwiskowym „splywa” w obręb doliny. Osuwisko poza terenem zabudowanym, nie zagraża również infrastrukturze komunikacyjnej i przesyłowej. Stara nieaktywna, mocno denudowana forma.

18. Autor karty:

Witold Popielski

19. Kategoria i numer

uprawnień geologicznych:
VIII-0058

20. Instytucja:

PUG KIELKART
Kielce

21. Data wypełnienia:

29.09.2017

Karta rejestracyjna osuwiska

1. Numer ewidencyjny:

2 6 - 0 4 - 0 6 2 - 0 0 0 0 0 8

Numer roboczy osuwiska:

2. Lokalizacja osuwiska:

1. Miejscowość: Podmachocice	2. Gmina: Górno	3. Powiat: kielecki	4. Województwo: świętokrzyskie
5. Mapa topograficzna 1:10 000 (godło, nazwa): M-34-42-B-c-1	6. Arkusze SMGP 1:50 000: Bodzentyn (816)	7. Współrzędne geograficzne: 20°47'7.44" E 50°53'18.61" N	
8. Kraina geograficzna: Góry Świętokrzyskie (342.34)	9. Jednostka tektoniczna: Góry Świętokrzyskie	10. Zlewnia: Lubrzanka	11. Inne dane lokalizacyjne skarpa ponad doliną Lubrzanki

3. Charakterystyka osuwiska:

1. Sytuacja geomorfologiczna: dolna część stoku	2. Układ geologiczny: asekwentne (osuwisko ziemne)				
3. Rodzaj materiału: gruntowe (ziemne)	4. Rodzaj ruchu: zsuw				
5. Stopień aktywności: <table style="width: 100%; text-align: center;"> <tr> <td style="width: 25%;">A</td> <td style="width: 25%;">O</td> <td style="width: 25%;">X</td> <td style="width: 25%;">N</td> </tr> </table>		A	O	X	N
A	O	X	N		
6. Krótki opis słowny: Osuwisko rozwinięte na zboczu doliny Lubrzanki, w lessach podmorenowych oraz osadach rzecznych z zsuwami soliflukcyjnymi. Osuwisko nieaktywne ale może stwarzać potencjalne zagrożenie dla obiektów budowlanych oraz infrastruktury komunikacyjnej.					

4. Parametry morfometryczne osuwiska:

a. ogólne:

1. Powierzchnia: 0,08ha	2. Długość: max.28m	3. Szerokość: max.35m	4. Wysokość maks.: 280m n.p.m.	5. Wysokość min.: 272m n.p.m.	6. Rozpiętość pionowa 8m
7. Nachylenie: 16°	8. Azymut: 230°				

b. skarpa osuwiskowa:

9. Wysokość skarpy głównej: 1,5m	10. Nachylenie skarpy głównej: ~35°	11. Szczeliny powyżej skarpy głównej: nie	12. Skarpy wtórne: nie
--	---	---	----------------------------------

c. jezor i koluwium:

13. Wysokość czola: 0,5m	14. Długość powierzchni koluwium: 26m	15. Nachylenie powierzchni koluwium: 16°	16. Miąższość koluwium: mierzona szacowana
			4m

d. stok, na którym jest osuwisko:

17. Typ stoku: wypukły	18. Nachylenie: 6°	19. Ekspozycja: SW	20. Długość: 180m	21. Wysokość: 20m
----------------------------------	------------------------------	------------------------------	-----------------------------	-----------------------------

5. Podłoże osuwiska:

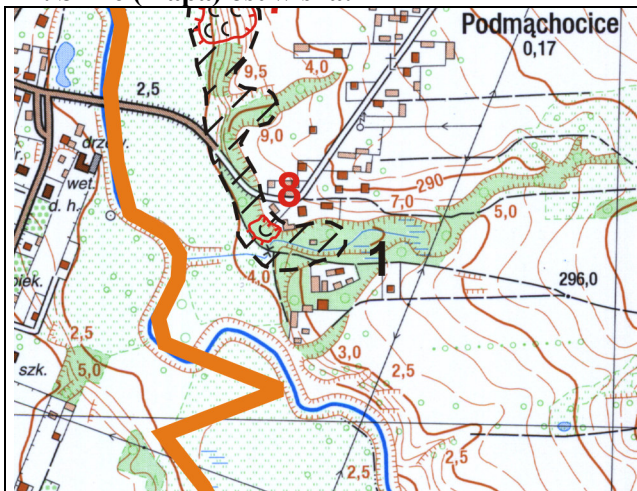
1. Rodzaj utworów: Piaskowce, kwarcyty, łupki i zlepieńce	2. Wiek utworów: Dewon dolny	3. Zaleganie warstw: Skośnie do nachylenia stoku	4. Tektonika: Inne (brak uwarunkowań tektonicznych)
---	--	--	---

6. Materiał koluwalny:

detrytyczny	pakietowy	detrytyczno-blokowy	bloki (głazy)	giny/iły	gliny z rumoszem	lessy i gliny lessopodobne	nasypy
						X	

7. Przejawy wód powierzchniowych i gruntowych w obrębie:

	brak	podmokłości	młaki	wysięki	źródła	zbiornik wód powierzchniowych	cieki powierzchniowe
1. Koluwium:	X						
2. Skarpa główna, stok powyżej skarpy:	X						
3. Stok poniżej osuwiska:							X

14. Szkic (mapa) osuwiska:**15. Przekrój geologiczny osuwiska:**

Przekrój geologiczny zamieszcza się jeśli był opracowany na podstawie badań geologicznych (np. z dokumentacji geologiczno-inżynierskiej, publikacji naukowej, itp.)

16. Fotografie osuwiska:

Widok na czoło osuwiska z „przemodelowanym” w trakcie budowy drogi jęzorem osuwiskowym.

17. Uwagi o możliwości zabezpieczenia oraz dodatkowe informacje:

Osuwisko położone jest na skarpie ponad doliną Lubrzanki oraz drogą gminną relacji Mąchocice Kapitulne – Podmachocice. Osuwisko jest nieaktywne ale stanowi potencjalne zagrożenie dla w/w drogi oraz budynków usytuowanych ponad skarpą główną.

18. Autor karty:

Witold Popielski

19. Kategoria i numer

uprawnień geologicznych:

VIII-0058

20. Instytucja:PUG KIELKART
Kielce**21. Data wypełnienia:**

29.09.2017

Karta rejestracyjna osuwiska

1. Numer ewidencyjny:

2	6	-	0	4	-	0	6	2	-	0	0	0	0	0	9
---	---	---	---	---	---	---	---	---	---	---	---	---	---	---	---

 Numer roboczy osuwiska:

--	--	--	--

2. Lokalizacja osuwiska:

1. Miejscowość: Krajno Pierwsze	2. Gmina: Górno	3. Powiat: kielecki	4. Województwo: świętokrzyskie
5. Mapa topograficzna 1:10 000 (godło, nazwa): M-34-42-B-c-2	6. Arkusz SMGP 1:50 000: Bodzentyn (816)	7. Współrzędne geograficzne: 20°50'56.09" E 50°53'19.97" N	
8. Kraina geograficzna: Góry Świętokrzyskie (342.34)	9. Jednostka tektoniczna: Góry Świętokrzyskie	10. Zlewnia: Warkocz	11. Inne dane lokalizacyjne obszar źródłkowy bezimiennego potoku zasilającego Ewinę, pierwszy prawobrzeżny dopływ rzeki Warkocz.

3. Charakterystyka osuwiska:

1. Sytuacja geomorfologiczna: skarpa przykorytowa	2. Układ geologiczny: asekwentne (osuwisko ziemne)				
3. Rodzaj materiału: gruntowe (ziemne)	4. Rodzaj ruchu: zsuw	5. Stopień aktywności:			
		A	O	X	N
6. Krótki opis słowny: Nieaktywne osuwisko rozwinięte na zboczu systemu lessowych parowów. Osuwisko nie stwarza zagrożenia dla żadnych obiektów budowlanych.					

4. Parametry morfometryczne osuwiska:
a. ogólne:

1. Powierzchnia: 0,11ha	2. Długość: max.36m	3. Szerokość: max.39m	4. Wysokość maks.: 375m n.p.m.	5. Wysokość min.: 368m n.p.m.	6. Rozpiętość pionowa 7m
7. Nachylenie: 11°	8. Azymut: 245°				

b. skarpa osuwiskowa:

9. Wysokość skarpy głównej: 3m	10. Nachylenie skarpy głównej: ~45°	11. Szczeliny powyżej skarpy głównej: nie	12. Skarpy wtórne: nie
--	---	---	----------------------------------

c. jezor i koluwium:

13. Wysokość czoła: 2m	14. Długość powierzchni koluwium: 33m	15. Nachylenie powierzchni koluwium: 9°	16. Miąższość koluwium:	
			mierzona	szacowana
			10m	

d. stok, na którym jest osuwisko:

17. Typ stoku: prosty	18. Nachylenie: 6°	19. Ekspozycja: SW	20. Długość: 100m	21. Wysokość: 10m
---------------------------------	------------------------------	------------------------------	-----------------------------	-----------------------------

5. Podłoże osuwiska:

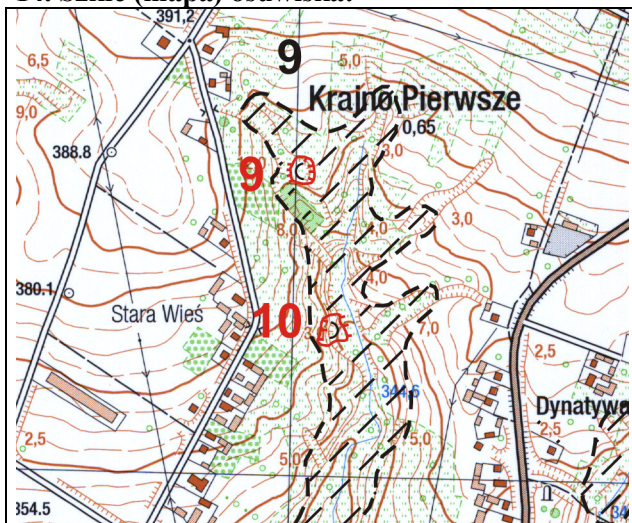
1. Rodzaj utworów: Lupki, ily, kwarcyty i szarogłazy	2. Wiek utworów: Kambr środkowy	3. Zaleganie warstw: skośnie do nachylenia stoku	4. Tektonika: inne (brak uwarunkowań tektonicznych)
--	---	--	---

6. Materiał koluwalny:

detrytyczny	pakietowy	detrytyczno-blokowy	bloki (głazy)	giny/iły	gliny z rumoszem	lessy i gliny lessopodobne	nasypy
						X	

7. Przejawy wód powierzchniowych i gruntowych w obrębie:

	brak	podmokłości	młaki	wysięki	źródła	zbiornik wód powierzchniowych	cieki powierzchniowe
1. Koluwium:		X					
2. Skarpa główna, stok powyżej skarpy:	X						

14. Szkic (mapa) osuwiska:**15. Przekrój geologiczny osuwiska:**

Przekrój geologiczny zamieszcza się jeśli był opracowany na podstawie badań geologicznych (np. z dokumentacji geologiczno-inżynierskiej, publikacji naukowej, itp.)

16. Fotografie osuwiska:

Widok środkowej części osuwiska.

17. Uwagi o możliwości zabezpieczenia oraz dodatkowe informacje:

Osuwisko położone na skarpie potoku – nie wymaga zabezpieczenia (nie zagraża żadnym obiektom budowlanym, drogowym ani infrastrukturze przesyłowej)

18. Autor karty:

Witold Popielski

19. Kategoria i numer

uprawnień geologicznych:

VIII-0058

20. Instytucja:

PUG KIELKART

Kielce

21. Data wypełnienia:

29.09.2017

Karta rejestracyjna osuwiska

1. Numer ewidencyjny:

2	6	-	0	4	-	0	6	2	-	0	0	0	0	1	0
---	---	---	---	---	---	---	---	---	---	---	---	---	---	---	---

 Numer roboczy osuwiska:

--	--	--	--

2. Lokalizacja osuwiska:

1. Miejscowość: Krajno Pierwsze	2. Gmina: Górno	3. Powiat: kielecki	4. Województwo: świętokrzyskie
5. Mapa topograficzna 1:10 000 (godło, nazwa): M-34-42-B-c-2	6. Arkusz SMGP 1:50 000: Bodzentyn (816)	7. Współrzędne geograficzne: 20°50'57.99" E 50°53'12.98" N	
8. Kraina geograficzna: Góry Świętokrzyskie (342.34)	9. Jednostka tektoniczna: Góry Świętokrzyskie	10. Zlewnia: Warkocz	11. Inne dane lokalizacyjne obszar źródłkowy bezimiennego potoku zasilającego Ewinę, pierwszy prawobrzeżny dopływ rzeki Warkocz.

3. Charakterystyka osuwiska:

1. Sytuacja geomorfologiczna: skarpa przykorytowa	2. Układ geologiczny: asekwentne (osuwisko ziemne)				
3. Rodzaj materiału: gruntowe (ziemne)	4. Rodzaj ruchu: zsuw	5. Stopień aktywności:			
		A	O	X	N
6. Krótki opis słowny: Nieaktywne osuwisko rozwinięte na zboczu systemu lessowych parowów. Osuwisko nie stwarza zagrożenia dla żadnych obiektów budowlanych.					

4. Parametry morfometryczne osuwiska:
a. ogólne:

1. Powierzchnia: 0,1ha	2. Długość: max.39m	3. Szerokość: max.35m	4. Wysokość maks.: 357m n.p.m.	5. Wysokość min.: 349m n.p.m.	6. Rozpiętość pionowa 8m
7. Nachylenie: 12°	8. Azymut: 90°				

b. skarpa osuwiskowa:

9. Wysokość skarpy głównej: 3m	10. Nachylenie skarpy głównej: ~60°	11. Szczeliny powyżej skarpy głównej: nie	12. Skarpy wtórne: nie
--	---	---	----------------------------------

c. jezor i koluwium:

13. Wysokość czola: 1m	14. Długość powierzchni koluwium: 37m	15. Nachylenie powierzchni koluwium: 8°	16. Miąższość koluwium:	
		mierzona		szacowana
				7m

d. stok, na którym jest osuwisko:

17. Typ stoku: prosty	18. Nachylenie: 11°	19. Ekspozycja: SE	20. Długość: 215m	21. Wysokość: 40m
---------------------------------	-------------------------------	------------------------------	-----------------------------	-----------------------------

5. Podłoże osuwiska:

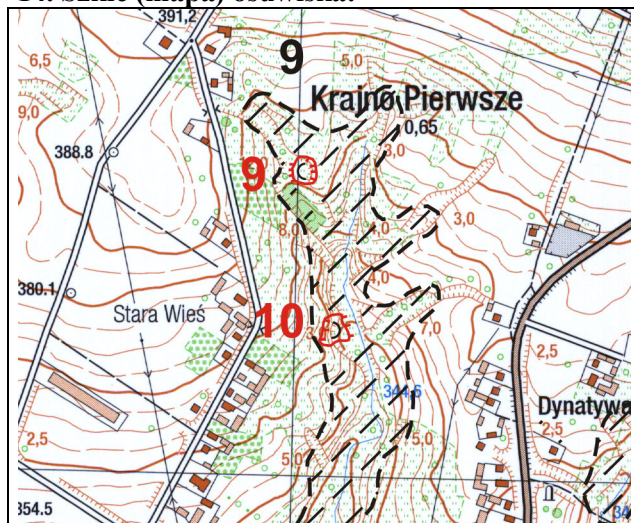
1. Rodzaj utworów: Lupki, ily, kwarcyty i szarogłazy	2. Wiek utworów: Kambr środkowy	3. Zaleganie warstw: skośnie do nachylenia stoku	4. Tektonika: inne (brak uwarunkowań tektonicznych)
--	---	--	---

6. Materiał koluwalny:

detrytyczny	pakietowy	detrytyczno-blokowy	bloki (głazy)	giny/iły	gliny z rumoszem	lessy i gliny lessopodobne	nasypy
						X	

7. Przejawy wód powierzchniowych i gruntowych w obrębie:

	brak	podmokłości	młaki	wysięki	źródła	zbiornik wód powierzchniowych	cieki powierzchniowe
1. Koluwium:		X					
2. Skarpa główna, stok powyżej skarpy:	X						

14. Szkic (mapa) osuwiska:**15. Przekrój geologiczny osuwiska:**

Przekrój geologiczny zamieszcza się jeśli był opracowany na podstawie badań geologicznych (np. z dokumentacji geologiczno-inżynierskiej, publikacji naukowej, itp.)

16. Fotografie osuwiska:

Widok środkowej części osuwiska, oraz czola z jęzorem osuwiskowym.

17. Uwagi o możliwości zabezpieczenia oraz dodatkowe informacje:

Osuwisko położone na skarpie potoku – nie wymaga zabezpieczenia (nie zagraża żadnym obiektom budowlanym, drogowym ani infrastrukturze przesyłowej)

18. Autor karty:

Witold Popielski

19. Kategoria i numer

uprawnień geologicznych:

VIII-0058

20. Instytucja:

PUG KIELKART

Kielce

21. Data wypełnienia:

29.09.2017

Karta rejestracyjna osuwiska

1. Numer ewidencyjny:

2	6	-	0	4	-	0	6	2	-	0	0	0	0	1	1
---	---	---	---	---	---	---	---	---	---	---	---	---	---	---	---

 Numer roboczy osuwiska:

--	--	--	--

2. Lokalizacja osuwiska:

1. Miejscowość: Krajno Pierwsze	2. Gmina: Górno	3. Powiat: kielecki	4. Województwo: świętokrzyskie
5. Mapa topograficzna 1:10 000 (godło, nazwa): M-34-42-B-c-2	6. Arkusz SMGP 1:50 000: Bodzentyn (816)	7. Współrzędne geograficzne: 20°50'59.64" E 50°53'55.23" N	
8. Kraina geograficzna: Góry Świętokrzyskie (342.34)	9. Jednostka tektoniczna: Góry Świętokrzyskie	10. Zlewnia: Warkocz	11. Inne dane lokalizacyjne obszar źródłkowy bezimiennego potoku zasilającego Ewinę, pierwszy prawobrzeżny dopływ rzeki Warkocz.

3. Charakterystyka osuwiska:

1. Sytuacja geomorfologiczna: skarpa przykorytowa	2. Układ geologiczny: asekwentne (osuwisko ziemne)				
3. Rodzaj materiału: gruntowe (ziemne)	4. Rodzaj ruchu: zsuw	5. Stopień aktywności:			
6. Krótki opis słowny: Okresowo aktywne osuwisko rozwinięte na zboczu systemu lessowych parowów. Osuwisko nie stwarza zagrożenia dla żadnych obiektów budowlanych.		A	X	O	N

4. Parametry morfometryczne osuwiska:
a. ogólne:

1. Powierzchnia: 0,1ha	2. Długość: max.46m	3. Szerokość: max.28m	4. Wysokość maks.: 338m n.p.m.	5. Wysokość min.: 332m n.p.m.	6. Rozpiętość pionowa 6m
7. Nachylenie: 7°	8. Azymut: 310°				

b. skarpa osuwiskowa:

9. Wysokość skarpy głównej: 3m	10. Nachylenie skarpy głównej: ~40°	11. Szczeliny powyżej skarpy głównej: nie	12. Skarpy wtórne: nie
--	---	---	----------------------------------

c. jezor i koluwium:

13. Wysokość czoła: 2m	14. Długość powierzchni koluwium: 42m	15. Nachylenie powierzchni koluwium: 4°	16. Miąższość koluwium:	
		mierzona		szacowana
				3m

d. stok, na którym jest osuwisko:

17. Typ stoku: prosty	18. Nachylenie: 7°	19. Ekspozycja: SW	20. Długość: 140m	21. Wysokość: 17m
---------------------------------	------------------------------	------------------------------	-----------------------------	-----------------------------

5. Podłoże osuwiska:

1. Rodzaj utworów: Lupki, ily, kwarcyty i szarogłazy	2. Wiek utworów: Kambr środkowy	3. Zaleganie warstw: skośnie do nachylenia stoku	4. Tektonika: inne (brak uwarunkowań tektonicznych)
--	---	--	---

6. Materiał koluwalny:

detrytyczny	pakietowy	detrytyczno-blokowy	bloki (głazy)	giny/iły	gliny z rumoszem	lessy i gliny lessopodobne	nasypy
						X	

7. Przejawy wód powierzchniowych i gruntowych w obrębie:

	brak	podmokłości	młaki	wysięki	źródła	zbiornik wód powierzchniowych	cieki powierzchniowe
1. Koluwium:	X						
2. Skarpa główna, stok powyżej skarpy:	X						

3. Stok poniżej osuwiska:								X
4. Stok po bokach osuwiska:	X							

8. Wiek i geneza osuwiska:

1. Data powstania: b.d.	Opis/uwagi: brak danych o czasie powstania osuwiska	3. Przyczyna ruchu osuwiskowego: naturalna-podcięcie erozyjne
2. Rozwój osuwiska w czasie: b.d.	Opis/uwagi: osuwisko okresowo aktywne, możliwe niewielkie osunięcia się koluwiów przykorytowych	3. Przyczyna ruchu osuwiskowego: naturalna-podcięcie erozyjne

9. Użytkowanie terenu w obrębie osuwiska:

a. pokrycie stoku:

1. Lasy:	2. Zarośla krzewiaste: X	3. Łąki i pastwiska:	4. Grunty orne:	5. Sady:	6. Nieużytki:
----------	------------------------------------	----------------------	-----------------	----------	---------------

b. zabudowa:

7. Mieszkalna: 0	8. Gospodarcza: 0	9. Przemysłowa/usługowa: 0	10. Użyteczności publicznej: 0
11. Zabytkowa/sakralna: 0	12. Inna: 0		

c. infrastruktura komunikacyjna:

13. Drogi:					14. Linie kolejowe:
brak	gminna	powiatowa	wojewódzka	krajowa	brak
X					

d. linie przesyłowe:

15. Linie energetyczne	16. Linie telefoniczne:	17. Wodociągi:	18. Kanalizacja:	19. Gazociągi:	20. Inne:
------------------------	-------------------------	----------------	------------------	----------------	-----------

10. Powstałe szkody

i zagrożenia:

1. Uprawy: nie stwierdzono	6. Uprawy: nie występują
2. Zabudowa: nie stwierdzono	7. Zabudowa: nie występują
3. Infrastruktura komunikacyjna: nie stwierdzono	8. Infrastruktura komunikacyjna: nie występują
4. Linie przesyłowe: nie stwierdzono	9. Linie przesyłowe: nie występują
5. Inne: nie stwierdzono	10. Inne: nie występują
11. Ocena możliwości wystąpienia dalszych ruchów osuwiskowych: możliwe przykorytowe	

11. Rodzaje i zakres wykonanych prac zabezpieczających:

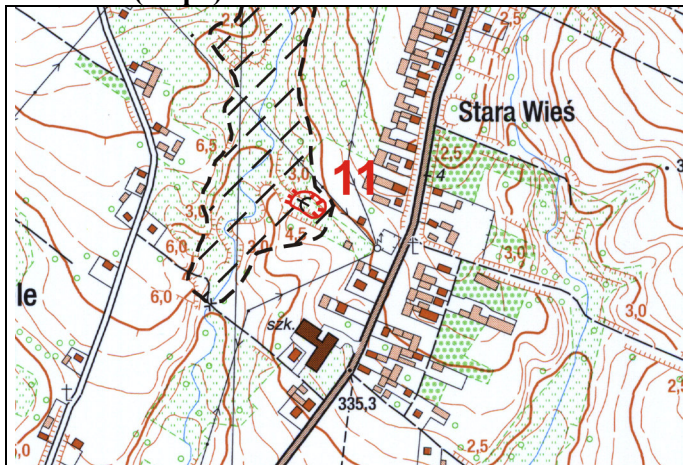
TAK	NIE X	Opis:
-----	-----------------	-------

12. Prowadzenie instrumentalnych prac monitoringowych:

✓TAK	NIE X	Nie ma konieczności systematycznej obserwacji obszaru osuwiska.
------	-----------------	--

13. Stan badań:

osuwisko nie było badane

14. Szkic (mapa) osuwiska:**15. Przekrój geologiczny osuwiska:**

Przekrój geologiczny zamieszcza się jeśli był opracowany na podstawie badań geologicznych (np. z dokumentacji geologiczno-inżynierskiej, publikacji naukowej, itp.)

16. Fotografie osuwiska:

Widok górnej części osuwiska z mocno zarośniętą skarpą główną.

17. Uwagi o możliwości zabezpieczenia oraz dodatkowe informacje:

Osuwisko położone na skarpie potoku – nie wymaga zabezpieczenia (nie zagraża żadnym obiektom budowlanym, drogowym ani infrastrukturze przesyłowej)

18. Autor karty:

Witold Popielski

19. Kategoria i numer

uprawnień geologicznych:

VIII-0058

20. Instytucja:PUG KIELKART
Kielce**21. Data wypełnienia:**

29.09.2017