

## Karta rejestracyjna osuwiska

## 1. Numer ewidencyjny:

2 6 - 0 4 - 0 2 3 - 0 0 0 0 0 1

Numer roboczy osuwiska:

## 2. Lokalizacja osuwiska:

1. Miejscowość: <b>Wykus</b>	2. Gmina: <b>Bodzentyn dz. 475</b>	3. Powiat: <b>kielecki</b>	4. Województwo: <b>świętokrzyskie</b>
5. Mapa topograficzna 1:10 000 (godło, nazwa): <b>M-34-30-D-d-4</b>	6. Arkusz SMGP 1:50 000: <b>Skarżysko Kamienna (779)</b>	7. Współrzędne geograficzne: <b>20°58'09.84" E 51°00'52.32" N</b>	
8. Kraina geograficzna: <b>Góry Świętokrzyskie</b> <b>(342.34)</b>	9. Jednostka tektoniczna: <b>Góry Świętokrzyskie</b>	10. Zlewnia: <b>Lubianka</b>	11. Inne dane lokalizacyjne <b>Dolina Lubianki między wzniesieniami Lubienia i Wykus.</b>

## 3. Charakterystyka osuwiska:

1. Sytuacja geomorfologiczna: <b>Skarpa przykorytowa</b>	2. Układ geologiczny: <b>asekwentne</b>	
3. Rodzaj materiału: <b>Gruntowe (ziemne)</b>	4. Rodzaj ruchu: <b>zsuw</b>	5. Stopień aktywności: <b>A O X N</b>
6. Krótki opis słowny: <b>Osuwisko nieaktywne w skarpie doliny rzeki Lubianki.</b>		

## 4. Parametry morfometryczne osuwiska:

## a. ogólne:

1. Powierzchnia: <b>0,12ha</b>	2. Długość: <b>max.36m</b>	3. Szerokość: <b>max.45m</b>	4. Wysokość maks.: <b>278,5 m n.p.m.</b>	5. Wysokość min.: <b>274,5 m n.p.m.</b>	6. Rozpiętość pionowa <b>4m</b>
7. Nachylenie: <b>6°</b>	8. Azymut: <b>145°</b>				

## b. skarpa osuwiskowa:

9. Wysokość skarpy głównej: <b>1m</b>	10. Nachylenie skarpy głównej: <b>~30°</b>	11. Szczeliny powyżej skarpy głównej: <b>nie</b>	12. Skarpy wtórne: <b>nie</b>
--	---	---	----------------------------------

## c. jeźor i koluwium:

13. Wysokość czoła: <b>2m</b>	14. Długość powierzchni koluwium: <b>34m</b>	15. Nachylenie powierzchni koluwium: <b>5°</b>	16. Miąższość koluwium: mierzona szacowana <b>4m</b>
----------------------------------	---	---	---

## d. stok, na którym jest osuwisko:

17. Typ stoku: <b>prosty</b>	18. Nachylenie: <b>5°</b>	19. Ekspozycja: <b>SE</b>	20. Długość: <b>60m</b>	21. Wysokość: <b>5m</b>
---------------------------------	------------------------------	------------------------------	----------------------------	----------------------------

## 5. Podłoże osuwiska:

1. Rodzaj utworów: <b>Gliny zwałowe</b>	2. Wiek utworów: <b>plejstocen</b>	3. Zaleganie warstw: <b>Zgodnie z nachyleniem stoku</b>	4. Tektonika: <b>inne (brak uwarunkowań tektonicznych)</b>
--	---------------------------------------	--	---

## 6. Materiał koluwalny:

detrytyczny	pakietowy	detrytyczno-blokowy	bloki (głazy)	giny/iły	gliny z rumoszem	lessy i gliny lessopodobne	nasypy
					<b>X</b>		

## 7. Przejawy wód powierzchniowych i gruntowych w obrębie:

	brak	podmokłości	młaki	wysięki	źródła	zbiornik wód powierzchniowych	cieki powierzchniowe
1. Koluwium:	<b>X</b>						
2. Skarpa główna, stok powyżej skarpy:	<b>X</b>						

3. Stok poniżej osuwiska:								<b>X</b>
4. Stok po bokach osuwiska:	<b>X</b>							

### 8. Wiek i geneza osuwiska:

1. Data powstania: <b>b.d</b>	Opis/uwagi: <b>brak danych o czasie powstania osuwiska</b>	3. Przyczyna ruchu osuwiskowego: <b>Podcięcie erozyjne</b>
2. Rozwój osuwiska w czasie: <b>b.d.</b>	Opis/uwagi: <b>osuwisko nieaktywne</b>	3. Przyczyna ruchu osuwiskowego: <b>j.w.</b>

### 9. Użytkowanie terenu w obrębie osuwiska:

#### a. pokrycie stoku:

1. Lasy: <b>X</b>	2. Zarośla krzewiaste: <b>X</b>	3. Łąki i pastwiska:	4. Grunty orne:	5. Sady:	6. Nieużytki:
----------------------	------------------------------------	----------------------	-----------------	----------	---------------

#### b. zabudowa:

7. Mieszkalna: <b>0</b>	8. Gospodarcza: <b>0</b>	9. Przemysłowa/usługowa: <b>0</b>	10. Użyteczności publicznej: <b>0</b>
11. Zabytkowa/sakralna: <b>0</b>	12. Inna: <b>0</b>		

#### c. infrastruktura komunikacyjna:

13. Drogi:					14. Linie kolejowe:
brak <b>X</b>	gminna	powiatowa	wojewódzka	krajowa	<b>brak</b>

#### d. linie przesyłowe:

15. Linie energetyczne	16. Linie telefoniczne:	17. Wodociągi:	18. Kanalizacja:	19. Gazociągi:	20. Inne:
------------------------	-------------------------	----------------	------------------	----------------	-----------

### 10. Powstałe szkody

### i zagrożenia:

1. Uprawy: <b>nie stwierdzono</b>	6. Uprawy: <b>nie występują</b>
2. Zabudowa: <b>nie stwierdzono</b>	7. Zabudowa: <b>nie występują</b>
3. Infrastruktura komunikacyjna: <b>Nie stwierdzono</b>	8. Infrastruktura komunikacyjna: <b>nie występują</b>
4. Linie przesyłowe: <b>nie stwierdzono</b>	9. Linie przesyłowe: <b>nie występują</b>
5. Inne: <b>nie stwierdzono</b>	10. Inne: <b>nie występują</b>
11. Ocena możliwości wystąpienia dalszych ruchów osuwiskowych: <b>Możliwe niewielkie zsunęcia się skarpy podczas wysokiego stanu wody w cieku.</b>	

### 11. Rodzaje i zakres wykonanych prac zabezpieczających:

TAK	NIE <b>X</b>	Opis:
-----	-----------------	-------

### 12. Prowadzenie instrumentalnych prac monitoringowych:

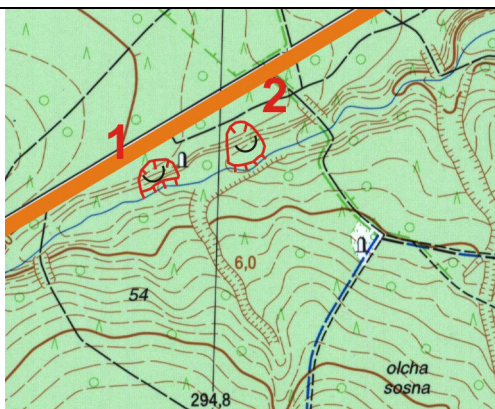
TAK	NIE <b>X</b>	
-----	-----------------	--

### 13. Stan badań:

<b>osuwisko nie było badane</b>
---------------------------------

### 14. Szkic (mapa) osuwiska:

### 15. Przekrój geologiczny osuwiska:



Przekrój geologiczny zamieszcza się jeśli był opracowany na podstawie badań geologicznych (np. z dokumentacji geologiczno-inżynierskiej, publikacji naukowej, itp.)

#### 16. Fotografie osuwiska:



Ogólny widok osuwiska.

#### 17. Uwagi o możliwości zabezpieczenia oraz dodatkowe informacje:

Osuwisko nie wykazuje cech aktywności dlatego obiekt niczemu nie zagraża a zatem nie ma potrzeby zabezpieczania go.

4. Autor karty  
imię i nazwisko:

Rafał Dąbrowski

5. Kategoria i numer  
uprawnień geologicznych:

VII-1316

6. Instytucja:

PUG KIELKART  
Kielce

7. Data wypełnienia:

10.10.2019r

Rafał Dąbrowski	VII-1316	PUG KIELKART Kielce	10.10.2019r
-----------------	----------	------------------------	-------------

## Karta rejestracyjna osuwiska

### 1. Numer ewidencyjny:

2 6 - 0 4 - 0 2 3 - 0 0 0 0 0 2

Numer roboczy osuwiska:

### 2. Lokalizacja osuwiska:

1. Miejscowość: <b>Wykus</b>	2. Gmina: <b>Bodzentyn dz. 475</b>	3. Powiat: <b>kielecki</b>	4. Województwo: <b>świętokrzyskie</b>
5. Mapa topograficzna 1:10 000 (godło, nazwa): <b>M-34-30-D-d-4</b>	6. Arkusz SMGP 1:50 000: <b>Skarżysko Kamienna (779)</b>	7. Współrzędne geograficzne: <b>20°58'06.22" E 51°00'57.47" N</b>	
8. Kraina geograficzna: <b>Góry Świętokrzyskie</b>  <b>(342.34)</b>	9. Jednostka tektoniczna: <b>Góry Świętokrzyskie</b>	10. Zlewnia: <b>Lubianka</b>	11. Inne dane lokalizacyjne <b>Dolina Lubianki między wzniesieniami Lubienia i Wykus.</b>

### 3. Charakterystyka osuwiska:

1. Sytuacja geomorfologiczna: <b>Skarpa przykorytowa</b>	2. Układ geologiczny: <b>asekwentne</b>	
3. Rodzaj materiału: <b>Gruntowe (ziemne)</b>	4. Rodzaj ruchu: <b>zsuw</b>	5. Stopień aktywności: <b>A O X N</b>
6. Krótki opis słowny: <b>Osuwisko nieaktywne w skarpie doliny rzeki Lubianki.</b>		

### 4. Parametry morfometryczne osuwiska:

#### a. ogólne:

1. Powierzchnia: <b>0,23ha</b>	2. Długość: <b>max.60m</b>	3. Szerokość: <b>max.45m</b>	4. Wysokość maks.: <b>278,0 m n.p.m.</b>	5. Wysokość min.: <b>276,0 m n.p.m.</b>	6. Rozpiętość pionowa <b>2m</b>
7. Nachylenie: <b>2°</b>	8. Azymut: <b>175°</b>				

#### b. skarpa osuwiskowa:

9. Wysokość skarpy głównej: <b>1m</b>	10. Nachylenie skarpy głównej: <b>~20°</b>	11. Szczeliny powyżej skarpy głównej: <b>nie</b>	12. Skarpy wtórne: <b>nie</b>
--	---	---	----------------------------------

#### c. jeźor i koluwium:

13. Wysokość czoła: <b>2m</b>	14. Długość powierzchni koluwium: <b>57m</b>	15. Nachylenie powierzchni koluwium: <b>1°</b>	16. Miąższość koluwium: mierzona      szacowana <b>3m</b>
----------------------------------	---	---	---

#### d. stok, na którym jest osuwisko:

17. Typ stoku: <b>prosty</b>	18. Nachylenie: <b>3°</b>	19. Ekspozycja: <b>S</b>	20. Długość: <b>60m</b>	21. Wysokość: <b>3m</b>
---------------------------------	------------------------------	-----------------------------	----------------------------	----------------------------

### 5. Podłoże osuwiska:

1. Rodzaj utworów: <b>Gliny zwalowe</b>	2. Wiek utworów: <b>plejstocen</b>	3. Zaleganie warstw: <b>Zgodnie z nachyleniem stoku</b>	4. Tektonika: <b>inne (brak uwarunkowań tektonicznych)</b>
--	---------------------------------------	--	---

### 6. Materiał koluwalny:

detrytyczny	pakietowy	detrytyczno-blokowy	bloki (głazy)	giny/iły	gliny z rumoszem	lessy i gliny lessopodobne	nasypy
					<b>X</b>		

### 7. Przejawy wód powierzchniowych i gruntowych w obrębie:

	brak	podmokłości	młaki	wysięki	źródła	zbiornik wód powierzchniowych	cieki powierzchniowe
1. Koluwium:	<b>X</b>						
2. Skarpa główna, stok powyżej skarpy:	<b>X</b>						

3. Stok poniżej osuwiska:								<b>X</b>
4. Stok po bokach osuwiska:	<b>X</b>							

**8. Wiek i geneza osuwiska:**

1. Data powstania: <b>b.d</b>	Opis/uwagi: <b>brak danych o czasie powstania osuwiska</b>	3. Przyczyna ruchu osuwiskowego: <b>Podcięcie erozyjne</b>
2. Rozwój osuwiska w czasie: <b>b.d.</b>	Opis/uwagi: <b>osuwisko nieaktywne</b>	3. Przyczyna ruchu osuwiskowego: <b>j.w.</b>

**9. Użytkowanie terenu w obrębie osuwiska:****a. pokrycie stoku:**

1. Lasy: <b>X</b>	2. Zarośla krzewiaste: <b>X</b>	3. Łąki i pastwiska:	4. Grunty orne:	5. Sady:	6. Nieużytki:
----------------------	------------------------------------	----------------------	-----------------	----------	---------------

**b. zabudowa:**

7. Mieszkalna: <b>0</b>	8. Gospodarcza: <b>0</b>	9. Przemysłowa/usługowa: <b>0</b>	10. Użyteczności publicznej: <b>0</b>
11. Zabytkowa/sakralna: <b>0</b>	12. Inna: <b>0</b>		

**c. infrastruktura komunikacyjna:**

13. Drogi:					14. Linie kolejowe:
brak <b>X</b>	gminna	powiatowa	wojewódzka	krajowa	<b>brak</b>

**d. linie przesyłowe:**

15. Linie energetyczne	16. Linie telefoniczne:	17. Wodociągi:	18. Kanalizacja:	19. Gazociągi:	20. Inne:
------------------------	-------------------------	----------------	------------------	----------------	-----------

**10. Powstałe szkody****i zagrożenia:**

1. Uprawy: <b>nie stwierdzono</b>	6. Uprawy: <b>nie występują</b>
2. Zabudowa: <b>nie stwierdzono</b>	7. Zabudowa: <b>nie występują</b>
3. Infrastruktura komunikacyjna: <b>Nie stwierdzono</b>	8. Infrastruktura komunikacyjna: <b>nie występują</b>
4. Linie przesyłowe: <b>nie stwierdzono</b>	9. Linie przesyłowe: <b>nie występują</b>
5. Inne: <b>nie stwierdzono</b>	10. Inne: <b>nie występują</b>
11. Ocena możliwości wystąpienia dalszych ruchów osuwiskowych: <b>Możliwe niewielkie zsunęcia się skarpy podczas wysokiego stanu wody w cieku.</b>	

**11. Rodzaje i zakres wykonanych prac zabezpieczających:**

TAK	NIE <b>X</b>	Opis:
-----	-----------------	-------

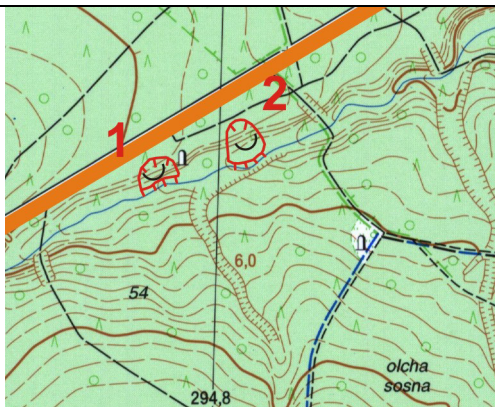
**12. Prowadzenie instrumentalnych prac monitoringowych:**

TAK	NIE <b>X</b>	
-----	-----------------	--

**13. Stan badań:**

<b>osuwisko nie było badane</b>
---------------------------------

**14. Szkic (mapa) osuwiska:****15. Przekrój geologiczny osuwiska:**



Przekrój geologiczny zamieszcza się jeśli był opracowany na podstawie badań geologicznych (np. z dokumentacji geologiczno-inżynierskiej, publikacji naukowej, itp.)

#### 16. Fotografie osuwiska:



Ogólny widok osuwiska.

#### 17. Uwagi o możliwości zabezpieczenia oraz dodatkowe informacje:

Osuwisko nie wykazuje cech aktywności dlatego obiekt niczemu nie zagraża a zatem nie ma potrzeby zabezpieczania go.

4. Autor karty  
imię i nazwisko:

Rafał Dąbrowski

5. Kategoria i numer  
uprawnień geologicznych:

VII-1316

6. Instytucja:

PUG KIELKART  
Kielce

7. Data wypełnienia:

10.10.2019r

Rafał Dąbrowski	VII-1316	PUG KIELKART Kielce	10.10.2019r
-----------------	----------	------------------------	-------------

## Karta rejestracyjna osuwiska

## 1. Numer ewidencyjny:

2 6 - 0 4 - 0 2 3 - 0 0 0 0 0 3

Numer roboczy osuwiska:

## 2. Lokalizacja osuwiska:

1. Miejscowość: <b>Wykus</b>	2. Gmina: <b>Bodzentyn dz. 8/422</b>	3. Powiat: <b>kielecki</b>	4. Województwo: <b>świętokrzyskie</b>
5. Mapa topograficzna 1:10 000 (godło, nazwa): <b>M-34-30-D-d-4</b>	6. Arkusz SMGP 1:50 000: <b>Skarżysko Kamienna (779)</b>	7. Współrzędne geograficzne: <b>20°58'06.22" E 51°00'57.47" N</b>	
8. Kraina geograficzna: <b>Góry Świętokrzyskie</b> <b>(342.34)</b>	9. Jednostka tektoniczna: <b>Góry Świętokrzyskie</b>	10. Zlewnia: <b>Lubianka</b>	11. Inne dane lokalizacyjne <b>Północno-wschodni stok Góry Wykus.</b>

## 3. Charakterystyka osuwiska:

1. Sytuacja geomorfologiczna: <b>Stok środkowy</b>	2. Układ geologiczny: <b>obsekwentne</b>	
3. Rodzaj materiału: <b>zwietrzelinowe</b>	4. Rodzaj ruchu: <b>zsuw</b>	5. Stopień aktywności: <b>A O X N</b>
6. Krótki opis słowny: <b>Osuwisko nieaktywne na około 2/3 wysokości Góry Wykus.</b>		

## 4. Parametry morfometryczne osuwiska:

## a. ogólne:

1. Powierzchnia: <b>0,23ha</b>	2. Długość: <b>max.60m</b>	3. Szerokość: <b>max.45m</b>	4. Wysokość maks.: <b>297,5 m n.p.m.</b>	5. Wysokość min.: <b>286,5 m n.p.m.</b>	6. Rozpiętość pionowa <b>11m</b>
7. Nachylenie: <b>10°</b>	8. Azymut: <b>35°</b>				

## b. skarpa osuwiskowa:

9. Wysokość skarpy głównej: <b>1m</b>	10. Nachylenie skarpy głównej: <b>~20°</b>	11. Szczeliny powyżej skarpy głównej: <b>nie</b>	12. Skarpy wtórne: <b>nie</b>
--	---	---	----------------------------------

## c. jeźor i koluwium:

13. Wysokość czoła: <b>2m</b>	14. Długość powierzchni koluwium: <b>57m</b>	15. Nachylenie powierzchni koluwium: <b>10°</b>	16. Miąższość koluwium: mierzona      szacowana <b>3m</b>
----------------------------------	---	--	---

## d. stok, na którym jest osuwisko:

17. Typ stoku: <b>prosty</b>	18. Nachylenie: <b>4°</b>	19. Ekspozycja: <b>NE</b>	20. Długość: <b>1000m</b>	21. Wysokość: <b>70m</b>
---------------------------------	------------------------------	------------------------------	------------------------------	-----------------------------

## 5. Podłoże osuwiska:

1. Rodzaj utworów: <b>Piaskowce z wkładkami ilów, mułowce oraz szare łupki</b>	2. Wiek utworów: <b>Trias dolny</b>	3. Zaleganie warstw: <b>Skośnie do nachylenia stoku</b>	4. Tektonika: <b>inne (brak uwarunkowań tektonicznych)</b>
---	--	--	---

## 6. Materiał koluwalny:

detrytyczny	pakietowy	detrytyczno-blokowy	bloki (głazy)	giny/iły	gliny z rumoszem	lessy i gliny lessopodobne	nasypy
<b>X</b>							

## 7. Przejawy wód powierzchniowych i gruntowych w obrębie:

	brak	podmokłości	młaki	wysięki	źródła	zbiornik wód powierzchniowych	cieki powierzchniowe
1. Koluwium:	<b>X</b>						
2. Skarpa główna, stok powyżej skarpy:	<b>X</b>						

3. Stok poniżej osuwiska:	<b>X</b>						
4. Stok po bokach osuwiska:	<b>X</b>						

**8. Wiek i geneza osuwiska:**

1. Data powstania: <b>b.d</b>	Opis/uwagi: <b>brak danych o czasie powstania osuwiska</b>	3. Przyczyna ruchu osuwiskowego: <b>Sprzyjający układ warstw</b>
2. Rozwój osuwiska w czasie: <b>b.d.</b>	Opis/uwagi: <b>osuwisko nieaktywne</b>	3. Przyczyna ruchu osuwiskowego: <b>j.w.</b>

**9. Użytkowanie terenu w obrębie osuwiska:****a. pokrycie stoku:**

1. Lasy: <b>X</b>	2. Zarośla krzewiaste:	3. Łąki i pastwiska:	4. Grunty orne:	5. Sady:	6. Nieużytki:
----------------------	------------------------	----------------------	-----------------	----------	---------------

**b. zabudowa:**

7. Mieszkalna: <b>0</b>	8. Gospodarcza: <b>0</b>	9. Przemysłowa/usługowa: <b>0</b>	10. Użyteczności publicznej: <b>0</b>
11. Zabytkowa/sakralna: <b>0</b>	12. Inna: <b>0</b>		

**c. infrastruktura komunikacyjna:**

13. Drogi:					14. Linie kolejowe:
brak	gminna	powiatowa	wojewódzka	krajowa	<b>brak</b>
<b>X</b>					

**d. linie przesyłowe:**

15. Linie energetyczne	16. Linie telefoniczne:	17. Wodociągi:	18. Kanalizacja:	19. Gazociągi:	20. Inne:
------------------------	-------------------------	----------------	------------------	----------------	-----------

**10. Powstałe szkody****i zagrożenia:**

1. Uprawy: <b>nie stwierdzono</b>	6. Uprawy: <b>nie występują</b>
2. Zabudowa: <b>nie stwierdzono</b>	7. Zabudowa: <b>nie występują</b>
3. Infrastruktura komunikacyjna: <b>Nie stwierdzono</b>	8. Infrastruktura komunikacyjna: <b>nie występują</b>
4. Linie przesyłowe: <b>nie stwierdzono</b>	9. Linie przesyłowe: <b>nie występują</b>
5. Inne: <b>nie stwierdzono</b>	10. Inne: <b>nie występują</b>
11. Ocena możliwości wystąpienia dalszych ruchów osuwiskowych: <b>Możliwe niewielkie zsunęcia się zwietrzliny</b>	

**11. Rodzaje i zakres wykonanych prac zabezpieczających:**

TAK	NIE <b>X</b>	Opis:
-----	-----------------	-------

**12. Prowadzenie instrumentalnych prac monitoringowych:**

TAK	NIE <b>X</b>	
-----	-----------------	--

**13. Stan badań:**

<b>osuwisko nie było badane</b>
---------------------------------

**14. Szkic (mapa) osuwiska:****15. Przekrój geologiczny osuwiska:**





Przekrój geologiczny zamieszcza się jeśli był opracowany na podstawie badań geologicznych (np. z dokumentacji geologiczno-inżynierskiej, publikacji naukowej, itp.)

#### 16. Fotografie osuwiska:

--

#### 17. Uwagi o możliwości zabezpieczenia oraz dodatkowe informacje:

Osuwisko nie wykazuje cech aktywności dlatego obiekt niczemu nie zagraża a zatem nie ma potrzeby zabezpieczania go.

4. Autor karty imię i nazwisko:	5. Kategoria i numer uprawnień geologicznych:	6. Instytucja:	7. Data wypełnienia:
Rafał Dąbrowski	VII-1316	PUG KIELKART Kielce	10.10.2019r

## Karta rejestracyjna osuwiska

### 1. Numer ewidencyjny:

2 6 - 0 4 - 0 2 3 - 0 0 0 0 0 4

Numer roboczy osuwiska:

### 2. Lokalizacja osuwiska:

1. Miejscowość: <b>Lasy Siekierzyńskie</b>	2. Gmina: <b>Bodzentyn dz.501</b>	3. Powiat: <b>kielecki</b>	4. Województwo: <b>świętokrzyskie</b>
5. Mapa topograficzna 1:10 000 (godło, nazwa): <b>M-34-30-D-d-3</b>	6. Arkusz SMGP 1:50 000: <b>Skarżysko Kamienna (779)</b>	7. Współrzędne geograficzne: <b>20°55'42.01" E    51°00'32.71" N</b>	
8. Kraina geograficzna: <b>Góry Świętokrzyskie</b>  <b>(342.34)</b>	9. Jednostka tektoniczna: <b>Góry Świętokrzyskie</b>	10. Zlewnia: <b>Lubianka</b>	11. Inne dane lokalizacyjne <b>SE stok bezimiennego wzgórza o wys. 335,2m n.p.m.</b>

### 3. Charakterystyka osuwiska:

1. Sytuacja geomorfologiczna: <b>Stok górny</b>	2. Układ geologiczny: <b>asekwentne</b>	
3. Rodzaj materiału: <b>Gruntowe (ziemne)</b>	4. Rodzaj ruchu: <b>zsuw</b>	5. Stopień aktywności: <b>A    O    X    N</b>
6. Krótki opis słowny: <b>Osuwisko nieaktywne w górnej części stoku bezimiennego wzgórza w lasach Siekierzyńskich. Generalnie jest to rejon nagromadzenia żwirów i głazów moren czolowych zalegających się z glinami zwałowymi.</b>		

### 4. Parametry morfometryczne osuwiska:

#### a. ogólne:

1. Powierzchnia: <b>0,26ha</b>	2. Długość: <b>max.80m</b>	3. Szerokość: <b>max.45m</b>	4. Wysokość maks.: <b>333,0 m n.p.m.</b>	5. Wysokość min.: <b>325,0 m n.p.m.</b>	6. Rozpiętość pionowa <b>8m</b>
7. Nachylenie: <b>6°</b>	8. Azymut: <b>145°</b>				

#### b. skarpa osuwiskowa:

9. Wysokość skarpy głównej: <b>2m</b>	10. Nachylenie skarpy głównej: <b>~30°</b>	11. Szczeliny powyżej skarpy głównej: <b>nie</b>	12. Skarpy wtórne: <b>nie</b>
--	---	---	----------------------------------

#### c. jeźor i koluwium:

13. Wysokość czoła: <b>1m</b>	14. Długość powierzchni koluwium: <b>77m</b>	15. Nachylenie powierzchni koluwium: <b>4°</b>	16. Miąższość koluwium: mierzona    szacowana <b>6m</b>
----------------------------------	---	---	---

#### d. stok, na którym jest osuwisko:

17. Typ stoku: <b>prosty</b>	18. Nachylenie: <b>6°</b>	19. Ekspozycja: <b>SE</b>	20. Długość: <b>115m</b>	21. Wysokość: <b>12m</b>
---------------------------------	------------------------------	------------------------------	-----------------------------	-----------------------------

### 5. Podłoże osuwiska:

1. Rodzaj utworów: <b>Gliny zwałowe</b>	2. Wiek utworów: <b>Plejstocen</b>	3. Zaleganie warstw: <b>Zgodne z nachyleniem stoku</b>	4. Tektonika: <b>inne (brak uwarunkowań tektonicznych)</b>
--	---------------------------------------	---	---

### 6. Materiał koluwalny:

detrytyczny	pakietowy	detrytyczno-blokowy	bloki (głazy)	giny/iły	gliny z rumoszem	lessy i gliny lessopodobne	nasypy
					<b>X</b>		

### 7. Przejawy wód powierzchniowych i gruntowych w obrębie:

	brak	podmokłości	młaki	wysięki	źródła	zbiornik wód powierzchniowych	cieki powierzchniowe
1. Koluwium:	<b>X</b>						
2. Skarpa główna, stok powyżej skarpy:	<b>X</b>						

3. Stok poniżej osuwiska:	<b>X</b>						
4. Stok po bokach osuwiska:	<b>X</b>						

**8. Wiek i geneza osuwiska:**

1. Data powstania: <b>b.d</b>	Opis/uwagi: <b>brak danych o czasie powstania osuwiska</b>	3. Przyczyna ruchu osuwiskowego: <b>Sprzyjający układ warstw</b>
2. Rozwój osuwiska w czasie: <b>b.d.</b>	Opis/uwagi: <b>osuwisko nieaktywne</b>	3. Przyczyna ruchu osuwiskowego: <b>j.w.</b>

**9. Użytkowanie terenu w obrębie osuwiska:****a. pokrycie stoku:**

1. Lasy: <b>X</b>	2. Zarośla krzewiaste:	3. Łąki i pastwiska:	4. Grunty orne:	5. Sady:	6. Nieużytki:
----------------------	------------------------	----------------------	-----------------	----------	---------------

**b. zabudowa:**

7. Mieszkalna: <b>0</b>	8. Gospodarcza: <b>0</b>	9. Przemysłowa/usługowa: <b>0</b>	10. Użyteczności publicznej: <b>0</b>
11. Zabytkowa/sakralna: <b>0</b>	12. Inna: <b>0</b>		

**c. infrastruktura komunikacyjna:**

13. Drogi:					14. Linie kolejowe:
brak	gminna	powiatowa	wojewódzka	krajowa	<b>brak</b>
<b>X</b>					

**d. linie przesyłowe:**

15. Linie energetyczne	16. Linie telefoniczne:	17. Wodociągi:	18. Kanalizacja:	19. Gazociągi:	20. Inne:
------------------------	-------------------------	----------------	------------------	----------------	-----------

**10. Powstałe szkody****i zagrożenia:**

1. Uprawy: <b>nie stwierdzono</b>	6. Uprawy: <b>nie występują</b>
2. Zabudowa: <b>nie stwierdzono</b>	7. Zabudowa: <b>nie występują</b>
3. Infrastruktura komunikacyjna: <b>Nie stwierdzono</b>	8. Infrastruktura komunikacyjna: <b>nie występują</b>
4. Linie przesyłowe: <b>nie stwierdzono</b>	9. Linie przesyłowe: <b>nie występują</b>
5. Inne: <b>nie stwierdzono</b>	10. Inne: <b>nie występują</b>
11. Ocena możliwości wystąpienia dalszych ruchów osuwiskowych: <b>Możliwe niewielkie zsunęcia się osadów piaszczysto żwirowych</b>	

**11. Rodzaje i zakres wykonanych prac zabezpieczających:**

TAK	NIE <b>X</b>	Opis:
-----	-----------------	-------

**12. Prowadzenie instrumentalnych prac monitoringowych:**

TAK	NIE <b>X</b>	
-----	-----------------	--

**13. Stan badań:**

<b>osuwisko nie było badane</b>
---------------------------------

**14. Szkic (mapa) osuwiska:****15. Przekrój geologiczny osuwiska:**



Przekrój geologiczny zamieszcza się jeśli był opracowany na podstawie badań geologicznych (np. z dokumentacji geologiczno-inżynierskiej, publikacji naukowej, itp.)

#### 16. Fotografie osuwiska:



Ogólny widok osuwiska.

#### 17. Uwagi o możliwości zabezpieczenia oraz dodatkowe informacje:

Osuwisko nie wykazuje cech aktywności dlatego obiekt niczemu nie zagraża a zatem nie ma potrzeby zabezpieczania go. Jest w lesie poza terenem zabudowanym oraz infrastrukturę drogową i przesyłową.

4. Autor karty imię i nazwisko:	5. Kategoria i numer uprawnień geologicznych:	6. Instytucja:	7. Data wypełnienia:
Rafał Dąbrowski	VII-1316	PUG KIELKART Kielce	10.10.2019r

## Karta rejestracyjna osuwiska

### 1. Numer ewidencyjny:

2 6 - 0 4 - 0 2 3 - 0 0 0 0 0 5

Numer roboczy osuwiska:

### 2. Lokalizacja osuwiska:

1. Miejscowość: <b>Lasy Siekierzyńskie</b>	2. Gmina: <b>Bodzentyn dz. 493</b>	3. Powiat: <b>kielecki</b>	4. Województwo: <b>świętokrzyskie</b>
5. Mapa topograficzna 1:10 000 (godło, nazwa): <b>M-34-30-D-d-4</b>	6. Arkusze SMGP 1:50 000: <b>Skarżysko Kamienna (779)</b>	7. Współrzędne geograficzne: <b>20°56'54.48" E 51°00'27.18" N</b>	
8. Kraina geograficzna: <b>Góry Świętokrzyskie</b>  <b>(342.34)</b>	9. Jednostka tektoniczna: <b>Góry Świętokrzyskie</b>	10. Zlewnia: <b>Lubianka</b>	11. Inne dane lokalizacyjne <b>Wschodni stok wzniesienia Lisie Jamy.</b>

### 3. Charakterystyka osuwiska:

1. Sytuacja geomorfologiczna: <b>Stok górny</b>	2. Układ geologiczny: <b>asekwentne</b>	
3. Rodzaj materiału: <b>Gruntowe (ziemne)</b>	4. Rodzaj ruchu: <b>zsuw</b>	5. Stopień aktywności: <b>A X O N</b>
6. Krótki opis słowny: <b>Osuwisko okresowo aktywne w górnej części stoku wzniesienia o nazwie Lisie Jamy. Generalnie jest to rejon nagromadzenia żwirów i głazów moren czołowych zasiedlających się z glinami zwałowymi.</b>		

### 4. Parametry morfometryczne osuwiska:

#### a. ogólne:

1. Powierzchnia: <b>0,33ha</b>	2. Długość: <b>max.70m</b>	3. Szerokość: <b>max.55m</b>	4. Wysokość maks.: <b>330,0 m n.p.m.</b>	5. Wysokość min.: <b>323,0 m n.p.m.</b>	6. Rozpiętość pionowa <b>7m</b>
7. Nachylenie: <b>6°</b>	8. Azymut: <b>100°</b>				

#### b. skarpa osuwiskowa:

9. Wysokość skarpy głównej: <b>4m</b>	10. Nachylenie skarpy głównej: <b>~40°</b>	11. Szczeliny powyżej skarpy głównej: <b>nie</b>	12. Skarpy wtórne: <b>nie</b>
--	---	---	----------------------------------

#### c. jeźor i koluwium:

13. Wysokość czoła: <b>1m</b>	14. Długość powierzchni koluwium: <b>65m</b>	15. Nachylenie powierzchni koluwium: <b>3°</b>	16. Miąższość koluwium: mierzona / szacowana <b>10m</b>
----------------------------------	---	---	---

#### d. stok, na którym jest osuwisko:

17. Typ stoku: <b>prosty</b>	18. Nachylenie: <b>4°</b>	19. Ekspozycja: <b>E</b>	20. Długość: <b>300m</b>	21. Wysokość: <b>20m</b>
---------------------------------	------------------------------	-----------------------------	-----------------------------	-----------------------------

### 5. Podłoże osuwiska:

1. Rodzaj utworów: <b>Gliny zwałowe</b>	2. Wiek utworów: <b>Plejstocen</b>	3. Zaleganie warstw: <b>Zgodne z nachyleniem stoku</b>	4. Tektonika: <b>inne (brak uwarunkowań tektonicznych)</b>
--	---------------------------------------	---	---

### 6. Materiał koluwalny:

detrytyczny	pakietowy	detrytyczno-blokowy	bloki (głazy)	giny/iły	gliny z rumoszem	lessy i gliny lessopodobne	nasypy
					<b>X</b>		

### 7. Przejawy wód powierzchniowych i gruntowych w obrębie:

	brak	podmokłości	młaki	wysięki	źródła	zbiorniki wód powierzchniowych	cieki powierzchniowe
1. Koluwium:	<b>X</b>						
2. Skarpa główna, stok powyżej skarpy:	<b>X</b>						

3. Stok poniżej osuwiska:	<b>X</b>						
4. Stok po bokach osuwiska:	<b>X</b>						

### 8. Wiek i geneza osuwiska:

1. Data powstania: <b>b.d</b>	Opis/uwagi: <b>brak danych o czasie powstania osuwiska</b>	3. Przyczyna ruchu osuwiskowego: <b>Sprzyjający układ warstw</b>
2. Rozwój osuwiska w czasie: <b>b.d.</b>	Opis/uwagi: <b>osuwisko nieaktywne</b>	3. Przyczyna ruchu osuwiskowego: <b>j.w.</b>

### 9. Użytkowanie terenu w obrębie osuwiska:

#### a. pokrycie stoku:

1. Lasy: <b>X</b>	2. Zarośla krzewiaste:	3. Łąki i pastwiska:	4. Grunty orne:	5. Sady:	6. Nieużytki:
----------------------	------------------------	----------------------	-----------------	----------	---------------

#### b. zabudowa:

7. Mieszkalna: <b>0</b>	8. Gospodarcza: <b>0</b>	9. Przemysłowa/usługowa: <b>0</b>	10. Użyteczności publicznej: <b>0</b>
11. Zabytkowa/sakralna: <b>0</b>	12. Inna: <b>0</b>		

#### c. infrastruktura komunikacyjna:

13. Drogi:					14. Linie kolejowe:
brak	gminna	powiatowa	wojewódzka	krajowa	<b>brak</b>
<b>X</b>					

#### d. linie przesyłowe:

15. Linie energetyczne	16. Linie telefoniczne:	17. Wodociągi:	18. Kanalizacja:	19. Gazociągi:	20. Inne:
------------------------	-------------------------	----------------	------------------	----------------	-----------

### 10. Powstałe szkody

### i zagrożenia:

1. Uprawy: <b>nie stwierdzono</b>	6. Uprawy: <b>nie występują</b>
2. Zabudowa: <b>nie stwierdzono</b>	7. Zabudowa: <b>nie występują</b>
3. Infrastruktura komunikacyjna: <b>Nie stwierdzono</b>	8. Infrastruktura komunikacyjna: <b>nie występują</b>
4. Linie przesyłowe: <b>nie stwierdzono</b>	9. Linie przesyłowe: <b>nie występują</b>
5. Inne: <b>nie stwierdzono</b>	10. Inne: <b>nie występują</b>
11. Ocena możliwości wystąpienia dalszych ruchów osuwiskowych: <b>Możliwe niewielkie zsunęcia się osadów piaszczysto żwirowych</b>	

### 11. Rodzaje i zakres wykonanych prac zabezpieczających:

TAK	NIE <b>X</b>	Opis:
-----	-----------------	-------

### 12. Prowadzenie instrumentalnych prac monitoringowych:

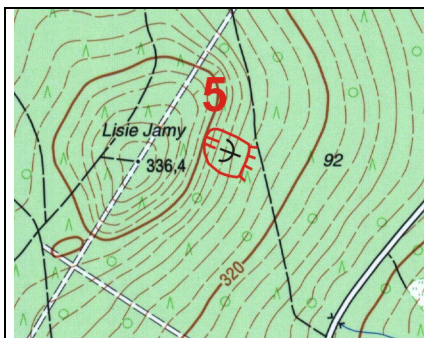
TAK	NIE <b>X</b>	
-----	-----------------	--

### 13. Stan badań:

<b>osuwisko nie było badane</b>
---------------------------------

### 14. Szkic (mapa) osuwiska:

### 15. Przekrój geologiczny osuwiska:



Przekrój geologiczny zamieszcza się jeśli był opracowany na podstawie badań geologicznych (np. z dokumentacji geologiczno-inżynierskiej, publikacji naukowej, itp.)

#### 16. Fotografie osuwiska:



Ogólny widok osuwiska.

#### 17. Uwagi o możliwości zabezpieczenia oraz dodatkowe informacje:

Osuwisko wykazuje cechy okresowej aktywności prawdopodobnie związanej z dorywczą eksploatacją. Ponieważ jest w lesie poza terenem zabudowanym, ekonomicznie nie ma potrzeby zabezpieczenia go.

4. Autor karty imię i nazwisko:	5. Kategoria i numer uprawnień geologicznych:	6. Instytucja:	7. Data wypełnienia:
Rafał Dąbrowski	VII-1316	PUG KIELKART Kielce	10.10.2019r

## Karta rejestracyjna osuwiska

### 1. Numer ewidencyjny:

2 6 - 0 4 - 0 2 3 - 0 0 0 0 0 6

Numer roboczy osuwiska:

### 2. Lokalizacja osuwiska:

1. Miejscowość: <b>Kamień Michniowski</b>	2. Gmina: <b>Bodzentyn dz. 917</b>	3. Powiat: <b>kielecki</b>	4. Województwo: <b>świętokrzyskie</b>
5. Mapa topograficzna 1:10 000 (godło, nazwa): <b>M-34-30-D-c-4</b>	6. Arkusze SMGP 1:50 000: <b>Skarżysko Kamienna (779)</b>	7. Współrzędne geograficzne: <b>20°58'06.22" E 51°00'57.47" N</b>	
8. Kraina geograficzna: <b>Góry Świętokrzyskie</b>  <b>(342.34)</b>	9. Jednostka tektoniczna: <b>Góry Świętokrzyskie</b>	10. Zlewnia: <b>Żamówka</b>	11. Inne dane lokalizacyjne <b>Północny stok wzniesienia pn Kamień Michniowski.</b>

### 3. Charakterystyka osuwiska:

1. Sytuacja geomorfologiczna: <b>Stok środkowy</b>	2. Układ geologiczny: <b>Konsekwentno-zwierzelinowe</b>	
3. Rodzaj materiału: <b>zwierzelinowe</b>	4. Rodzaj ruchu: <b>zsuw</b>	5. Stopień aktywności: <b>A X O N</b>
6. Krótki opis słowny: <b>Osuwisko okresowo aktywne, zwierzelinowe</b>		

### 4. Parametry morfometryczne osuwiska:

#### a. ogólne:

1. Powierzchnia: <b>0,25ha</b>	2. Długość: <b>max.90m</b>	3. Szerokość: <b>max.33m</b>	4. Wysokość maks.: <b>395,0 m n.p.m.</b>	5. Wysokość min.: <b>379,0 m n.p.m.</b>	6. Rozpiętość pionowa <b>16m</b>
7. Nachylenie: <b>10°</b>	8. Azymut: <b>20°</b>				

#### b. skarpa osuwiskowa:

9. Wysokość skarpy głównej: <b>6m</b>	10. Nachylenie skarpy głównej: <b>~40°</b>	11. Szczeliny powyżej skarpy głównej: <b>nie</b>	12. Skarpy wtórne: <b>nie</b>
--	---	---	----------------------------------

#### c. jeźor i koluwium:

13. Wysokość czoła: <b>1m</b>	14. Długość powierzchni koluwium: <b>83m</b>	15. Nachylenie powierzchni koluwium: <b>7°</b>	16. Miąższość koluwium: mierzona / szacowana <b>10m</b>
----------------------------------	---	---	---

#### d. stok, na którym jest osuwisko:

17. Typ stoku: <b>prosty</b>	18. Nachylenie: <b>7°</b>	19. Ekspozycja: <b>N</b>	20. Długość: <b>260m</b>	21. Wysokość: <b>30m</b>
---------------------------------	------------------------------	-----------------------------	-----------------------------	-----------------------------

### 5. Podłoże osuwiska:

1. Rodzaj utworów: <b>Piaskowce z wkładkami mułwców i ilów.</b>	2. Wiek utworów: <b>Dewon dolny</b>	3. Zaleganie warstw: <b>Zgodnie z nachyleniem stoku</b>	4. Tektonika: <b>inne (brak uwarunkowań tektonicznych)</b>
--	--	--	---

### 6. Materiał koluwalny:

detrytyczny	pakietowy	detrytyczno-blokowy	bloki (głazy)	giny/iły	gliny z rumoszem	lessy i gliny lessopodobne	nasypy
<b>X</b>							

### 7. Przejawy wód powierzchniowych i gruntowych w obrębie:

	brak	podmokłości	młaki	wysięki	źródła	zbiorniki wód powierzchniowych	cieki powierzchniowe
1. Koluwium:	<b>X</b>						
2. Skarpa główna, stok powyżej skarpy:	<b>X</b>						



3. Stok poniżej osuwiska:	<b>X</b>						
4. Stok po bokach osuwiska:	<b>X</b>						

### 8. Wiek i geneza osuwiska:

1. Data powstania: <b>b.d</b>	Opis/uwagi: <b>brak danych o czasie powstania osuwiska</b>	3. Przyczyna ruchu osuwiskowego: <b>Sprzyjający układ warstw</b>
2. Rozwój osuwiska w czasie: <b>b.d.</b>	Opis/uwagi: <b>osuwisko nieaktywne</b>	3. Przyczyna ruchu osuwiskowego: <b>j.w.</b>

### 9. Użytkowanie terenu w obrębie osuwiska:

#### a. pokrycie stoku:

1. Lasy: <b>X</b>	2. Zarośla krzewiaste:	3. Łąki i pastwiska:	4. Grunty orne:	5. Sady:	6. Nieużytki:
----------------------	------------------------	----------------------	-----------------	----------	---------------

#### b. zabudowa:

7. Mieszkalna: <b>0</b>	8. Gospodarcza: <b>0</b>	9. Przemysłowa/usługowa: <b>0</b>	10. Użyteczności publicznej: <b>0</b>
11. Zabytkowa/sakralna: <b>0</b>	12. Inna: <b>0</b>		

#### c. infrastruktura komunikacyjna:

13. Drogi: brak	gminna	powiatowa	wojewódzka	krajowa	14. Linie kolejowe: <b>brak</b>
<b>X</b>					

#### d. linie przesyłowe:

15. Linie energetyczne	16. Linie telefoniczne:	17. Wodociągi:	18. Kanalizacja:	19. Gazociągi:	20. Inne:
------------------------	-------------------------	----------------	------------------	----------------	-----------

### 10. Powstałe szkody

### i zagrożenia:

1. Uprawy: <b>nie stwierdzono</b>	6. Uprawy: <b>nie występują</b>
2. Zabudowa: <b>nie stwierdzono</b>	7. Zabudowa: <b>nie występują</b>
3. Infrastruktura komunikacyjna: <b>Nie stwierdzono</b>	8. Infrastruktura komunikacyjna: <b>nie występują</b>
4. Linie przesyłowe: <b>nie stwierdzono</b>	9. Linie przesyłowe: <b>nie występują</b>
5. Inne: <b>nie stwierdzono</b>	10. Inne: <b>nie występują</b>
11. Ocena możliwości wystąpienia dalszych ruchów osuwiskowych: <b>Możliwe niewielkie zsunęcia się zwietrzliny</b>	

### 11. Rodzaje i zakres wykonanych prac zabezpieczających:

TAK	NIE <b>X</b>	Opis:
-----	-----------------	-------

### 12. Prowadzenie instrumentalnych prac monitoringowych:

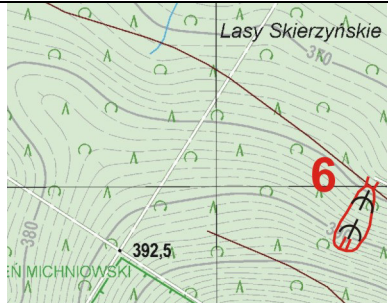
TAK	NIE <b>X</b>	
-----	-----------------	--

### 13. Stan badań:

<b>osuwisko nie było badane</b>
---------------------------------

### 14. Szkic (mapa) osuwiska:

### 15. Przekrój geologiczny osuwiska:

	<p>Przekrój geologiczny zamieszcza się jeśli był opracowany na podstawie badań geologicznych (np. z dokumentacji geologiczno-inżynierskiej, publikacji naukowej, itp.)</p>
---	--

#### 16. Fotografie osuwiska:



Ogólny widok osuwiska.

#### 17. Uwagi o możliwości zabezpieczenia oraz dodatkowe informacje:

Osuwisko w lesie daleko od zabudowań, infrastruktury technicznej i drogowej. Nie ma potrzeby zabezpieczania go.

<b>4. Autor karty imię i nazwisko:</b>	<b>5. Kategoria i numer uprawnień geologicznych:</b>	<b>6. Instytucja:</b>	<b>7. Data wypełnienia:</b>
Rafał Dąbrowski	VII-1316	PUG KIELKART Kielce	10.10.2019r

## Karta rejestracyjna osuwiska

### 1. Numer ewidencyjny:

2 6 - 0 4 - 0 2 3 - 0 0 0 0 0 7

Numer roboczy osuwiska:

### 2. Lokalizacja osuwiska:

1. Miejscowość: <b>Śniadka Trzecia</b>	2. Gmina: <b>Bodzentyn dz. 523</b>	3. Powiat: <b>kielecki</b>	4. Województwo: <b>świętokrzyskie</b>
5. Mapa topograficzna 1:10 000 (godło, nazwa): <b>M-34-30-B-b-2</b>	6. Arkusze SMGP 1:50 000: <b>Bodzentyn (M 34-42 B)</b>	7. Współrzędne geograficzne: <b>20°59'26.521" E    50°57'56.28" N</b>	
8. Kraina geograficzna: <b>Góry Świętokrzyskie</b>  <b>(342.34)</b>	9. Jednostka tektoniczna: <b>Góry Świętokrzyskie</b>	10. Zlewnia: <b>Psarka</b>	11. Inne dane lokalizacyjne <b>Dolina potoku płynącego między Śniadką Drugą i Trzecią uchodzącego do Psarki.</b>

### 3. Charakterystyka osuwiska:

1. Sytuacja geomorfologiczna: <b>Skarpa przykorytowa</b>	2. Układ geologiczny: <b>asekwentne</b>				
3. Rodzaj materiału: <b>Gruntowe (ziemne)</b>	4. Rodzaj ruchu: <b>zsuw</b>		5. Stopień aktywności: <b>A    O    X    N</b>		
6. Krótki opis słowny: <b>Osuwisko nieaktywne rozwinięte w piaskach i mulkach wypełniających dolinę bezimiennego potoku oraz lessach ponad doliną</b>					

### 4. Parametry morfometryczne osuwiska:

#### a. ogólne:

1. Powierzchnia: <b>0,16ha</b>	2. Długość: <b>max.23m</b>	3. Szerokość: <b>max.72m</b>	4. Wysokość maks.: <b>281,0 m n.p.m.</b>	5. Wysokość min.: <b>274,0 m n.p.m.</b>	6. Rozpiętość pionowa <b>7m</b>
7. Nachylenie: <b>17°</b>	8. Azymut: <b>90°</b>				

#### b. skarpa osuwiskowa:

9. Wysokość skarpy głównej: <b>5m</b>	10. Nachylenie skarpy głównej: <b>~30°</b>	11. Szczeliny powyżej skarpy głównej: <b>nie</b>	12. Skarpy wtórne: <b>nie</b>
--	---	---	----------------------------------

#### c. jeźor i koluwium:

13. Wysokość czoła: <b>0m</b>	14. Długość powierzchni koluwium: <b>14m</b>	15. Nachylenie powierzchni koluwium: <b>8°</b>	16. Miąższość koluwium: mierzona    szacowana <b>2m</b>	
----------------------------------	---	---	---	--

#### d. stok, na którym jest osuwisko:

17. Typ stoku: <b>prosty</b>	18. Nachylenie: <b>16°</b>	19. Ekspozycja: <b>E</b>	20. Długość: <b>50m</b>	21. Wysokość: <b>10m</b>
---------------------------------	-------------------------------	-----------------------------	----------------------------	-----------------------------

### 5. Podłoże osuwiska:

1. Rodzaj utworów: <b>Łupki, margle i wapienie</b>	2. Wiek utworów: <b>Dewon środkowy</b>	3. Zaleganie warstw: <b>Zgodne z nachyleniem stoku</b>	4. Tektonika: <b>inne (brak uwarunkowań tektonicznych)</b>
---	---	---	---

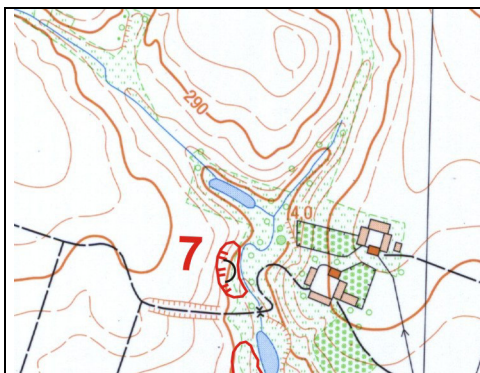
### 6. Materiał koluwalny:

detrytyczny	pakietowy	detrytyczno-blokowy	bloki (głazy)	giny/iły	gliny z rumoszem	lessy i gliny lessopodobne	nasypy
						<b>X</b>	

### 7. Przejawy wód powierzchniowych i gruntowych w obrębie:

	brak	podmokłości	młaki	wysięki	źródła	zbiorniki wód powierzchniowych	cieki powierzchniowe
1. Koluwium:	<b>X</b>						
2. Skarpa główna, stok powyżej skarpy:	<b>X</b>						





Przekrój geologiczny zamieszcza się jeśli był opracowany na podstawie badań geologicznych (np. z dokumentacji geologiczno-inżynierskiej, publikacji naukowej, itp.)

#### 16. Fotografie osuwiska:



Ogólny widok osuwiska.

#### 17. Uwagi o możliwości zabezpieczenia oraz dodatkowe informacje:

Osuwisko nie wykazuje cech aktywności dlatego obiekt niczemu nie zagraża a zatem nie ma potrzeby zabezpieczania go. Jest poza terenem zabudowanym oraz infrastrukturę drogową i przesyłową.

<b>4. Autor karty imię i nazwisko:</b>	<b>5. Kategoria i numer uprawnień geologicznych:</b>	<b>6. Instytucja:</b>	<b>7. Data wypełnienia:</b>
Rafał Dąbrowski	VII-1316	PUG KIELKART Kielce	10.10.2019r

## Karta rejestracyjna osuwiska

### 1. Numer ewidencyjny:

2 6 - 0 4 - 0 2 3 - 0 0 0 0 0 8

Numer roboczy osuwiska:

### 2. Lokalizacja osuwiska:

1. Miejscowość: <b>Lasy Siekierzyńskie</b>	2. Gmina: <b>Bodzentyn dz. 463</b>	3. Powiat: <b>kielecki</b>	4. Województwo: <b>świętokrzyskie</b>
5. Mapa topograficzna 1:10 000 (godło, nazwa): <b>M-34-42-B-b-2</b>	6. Arkusze SMGP 1:50 000: <b>Bodzentyn (M 34-42 B)</b>	7. Współrzędne geograficzne: <b>20°57'28.97" E    50°59'29.14" N</b>	
8. Kraina geograficzna: <b>Góry Świętokrzyskie</b>  <b>(342.34)</b>	9. Jednostka tektoniczna: <b>Góry Świętokrzyskie</b>	10. Zlewnia: <b>Świślina</b>	11. Inne dane lokalizacyjne <b>Teren źródłkowy dopływu Świśliny</b>

### 3. Charakterystyka osuwiska:

1. Sytuacja geomorfologiczna: <b>Lej źródłowy</b>	2. Układ geologiczny: <b>subsekwentne</b>	
3. Rodzaj materiału: <b>zwietrzelinowe</b>	4. Rodzaj ruchu: <b>zsuw</b>	5. Stopień aktywności: <b>A    O    X    N</b>
6. Krótki opis słowny: <b>Osuwisko nieaktywne w leju źródłowym, który daje początek ciekom zasilającym Świślinę.</b>		

### 4. Parametry morfometryczne osuwiska:

#### a. ogólne:

1. Powierzchnia: <b>0,91ha</b>	2. Długość: <b>max.177m</b>	3. Szerokość: <b>max.70m</b>	4. Wysokość maks.: <b>322,5 m n.p.m.</b>	5. Wysokość min.: <b>309,0 m n.p.m.</b>	6. Rozpiętość pionowa <b>13,5m</b>
7. Nachylenie: <b>4°</b>	8. Azymut: <b>120°</b>				

#### b. skarpa osuwiskowa:

9. Wysokość skarpy głównej: <b>2m</b>	10. Nachylenie skarpy głównej: <b>~30°</b>	11. Szczeliny powyżej skarpy głównej: <b>nie</b>	12. Skarpy wtórne: <b>nie</b>
--	---	---	----------------------------------

#### c. jeźor i koluwium:

13. Wysokość czoła: <b>1m</b>	14. Długość powierzchni koluwium: <b>174m</b>	15. Nachylenie powierzchni koluwium: <b>4°</b>	16. Miąższość koluwium: mierzona    szacowana <b>7m</b>
----------------------------------	--	---	---

#### d. stok, na którym jest osuwisko:

17. Typ stoku: <b>prosty</b>	18. Nachylenie: <b>5°</b>	19. Ekspozycja: <b>SE</b>	20. Długość: <b>250m</b>	21. Wysokość: <b>21m</b>
---------------------------------	------------------------------	------------------------------	-----------------------------	-----------------------------

### 5. Podłoże osuwiska:

1. Rodzaj utworów: <b>Łupki z wkładkami szarogłazów i piaskowców</b>	2. Wiek utworów: <b>Sylur górny</b>	3. Zaleganie warstw: <b>Zgodnie z nachyleniem stoku</b>	4. Tektonika: <b>inne (brak uwarunkowań tektonicznych)</b>
---	--	--	---

### 6. Materiał koluwalny:

detrytyczny	pakietowy	detrytyczno-blokowy	bloki (głazy)	giny/iły	gliny z rumoszem	lessy i gliny lessopodobne	nasypy
<b>X</b>							

### 7. Przejawy wód powierzchniowych i gruntowych w obrębie:

	brak	podmokłości	młaki	wysięki	źródła	zbiorniki wód powierzchniowych	cieki powierzchniowe
1. Koluwium:							<b>X</b>
2. Skarpa główna, stok powyżej skarpy:	<b>X</b>						

3. Stok poniżej osuwiska:								<b>X</b>
4. Stok po bokach osuwiska:	<b>X</b>							

### 8. Wiek i geneza osuwiska:

1. Data powstania: <b>b.d</b>	Opis/uwagi: <b>brak danych o czasie powstania osuwiska</b>	3. Przyczyna ruchu osuwiskowego: <b>Sprzyjający układ warstw</b>
2. Rozwój osuwiska w czasie: <b>b.d.</b>	Opis/uwagi: <b>osuwisko nieaktywne</b>	3. Przyczyna ruchu osuwiskowego: <b>j.w.</b>

### 9. Użytkowanie terenu w obrębie osuwiska:

#### a. pokrycie stoku:

1. Lasy: <b>X</b>	2. Zarośla krzewiaste:	3. Łąki i pastwiska:	4. Grunty orne:	5. Sady:	6. Nieużytki:
----------------------	------------------------	----------------------	-----------------	----------	---------------

#### b. zabudowa:

7. Mieszkalna: <b>0</b>	8. Gospodarcza: <b>0</b>	9. Przemysłowa/usługowa: <b>0</b>	10. Użyteczności publicznej: <b>0</b>
11. Zabytkowa/sakralna: <b>0</b>	12. Inna: <b>0</b>		

#### c. infrastruktura komunikacyjna:

13. Drogi: brak	gminna	powiatowa	wojewódzka	krajowa	14. Linie kolejowe: <b>brak</b>
<b>X</b>					

#### d. linie przesyłowe:

15. Linie energetyczne	16. Linie telefoniczne:	17. Wodociągi:	18. Kanalizacja:	19. Gazociągi:	20. Inne:
------------------------	-------------------------	----------------	------------------	----------------	-----------

### 10. Powstałe szkody

### i zagrożenia:

1. Uprawy: <b>nie stwierdzono</b>	6. Uprawy: <b>nie występują</b>
2. Zabudowa: <b>nie stwierdzono</b>	7. Zabudowa: <b>nie występują</b>
3. Infrastruktura komunikacyjna: <b>Nie stwierdzono</b>	8. Infrastruktura komunikacyjna: <b>nie występują</b>
4. Linie przesyłowe: <b>nie stwierdzono</b>	9. Linie przesyłowe: <b>nie występują</b>
5. Inne: <b>nie stwierdzono</b>	10. Inne: <b>nie występują</b>
11. Ocena możliwości wystąpienia dalszych ruchów osuwiskowych: <b>Możliwe niewielkie zsunęcia się zwietrzliny</b>	

### 11. Rodzaje i zakres wykonanych prac zabezpieczających:

TAK	NIE <b>X</b>	Opis:
-----	-----------------	-------

### 12. Prowadzenie instrumentalnych prac monitoringowych:

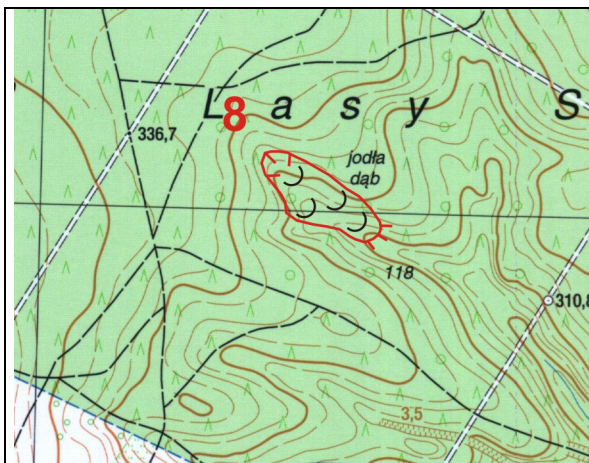
TAK	NIE <b>X</b>	
-----	-----------------	--

### 13. Stan badań:

<b>osuwisko nie było badane</b>
---------------------------------

### 14. Szkic (mapa) osuwiska:

### 15. Przekrój geologiczny osuwiska:



Przekrój geologiczny zamieszcza się jeśli był opracowany na podstawie badań geologicznych (np. z dokumentacji geologiczno-inżynierskiej, publikacji naukowej, itp.)

#### 16. Fotografie osuwiska:



Ogólny widok osuwiska.

#### 17. Uwagi o możliwości zabezpieczenia oraz dodatkowe informacje:

Osuwisko w lesie daleko od zabudowań, infrastruktury technicznej i drogowej. Nie ma potrzeby zabezpieczania go.

4. Autor karty imię i nazwisko:	5. Kategoria i numer uprawnień geologicznych:	6. Instytucja:	7. Data wypełnienia:
Rafał Dąbrowski	VII-1316	PUG KIELKART Kielce	10.10.2019r



## Karta rejestracyjna osuwiska

### 1. Numer ewidencyjny:

2 6 - 0 4 - 0 2 3 - 0 0 0 0 0 9

Numer roboczy osuwiska:

### 2. Lokalizacja osuwiska:

1. Miejscowość: <b>Lasy Siekierzyńskie</b>	2. Gmina: <b>Bodzentyn dz. 462</b>	3. Powiat: <b>kielecki</b>	4. Województwo: <b>świętokrzyskie</b>
5. Mapa topograficzna 1:10 000 (godło, nazwa): <b>M-34-42-B-b-2</b>	6. Arkusz SMGP 1:50 000: <b>Bodzentyn (M 34-42 B)</b>	7. Współrzędne geograficzne: <b>20<sup>o</sup>57'59.94" E    50<sup>o</sup>59'33.63" N</b>	
8. Kraina geograficzna: <b>Góry Świętokrzyskie</b>  <b>(342.34)</b>	9. Jednostka tektoniczna: <b>Góry Świętokrzyskie</b>	10. Zlewnia: <b>Świślina</b>	11. Inne dane lokalizacyjne <b>Teren źródłkowy dopływu Świśliny</b>

### 3. Charakterystyka osuwiska:

1. Sytuacja geomorfologiczna: <b>Lej źródłowy</b>	2. Układ geologiczny: <b>insekwentne</b>	
3. Rodzaj materiału: <b>zwietrzelinowe</b>	4. Rodzaj ruchu: <b>zsuw</b>	5. Stopień aktywności: <b>A    O    X    N</b>
6. Krótki opis słowny: <b>Osuwisko nieaktywne w leju źródłowym, który daje początek ciekom zasilającym Świślinę.</b>		

### 4. Parametry morfometryczne osuwiska:

#### a. ogólne:

1. Powierzchnia: <b>0,15ha</b>	2. Długość: <b>35max.m</b>	3. Szerokość: <b>55max.m</b>	4. Wysokość maks.: <b>330,0 m n.p.m.</b>	5. Wysokość min.: <b>322,0m n.p.m.</b>	6. Rozpiętość pionowa <b>8m</b>
7. Nachylenie: <b>13°</b>	8. Azymut: <b>65°</b>				

#### b. skarpa osuwiskowa:

9. Wysokość skarpy głównej: <b>2m</b>	10. Nachylenie skarpy głównej: <b>~35°</b>	11. Szczeliny powyżej skarpy głównej: <b>nie</b>	12. Skarpy wtórne: <b>nie</b>
--	---	---	----------------------------------

#### c. jeźor i koluwium:

13. Wysokość czoła: <b>1m</b>	14. Długość powierzchni koluwium: <b>32m</b>	15. Nachylenie powierzchni koluwium: <b>11°</b>	16. Miąższość koluwium: mierzona    szacowana <b>6m</b>
----------------------------------	---	--	---

#### d. stok, na którym jest osuwisko:

17. Typ stoku: <b>prosty</b>	18. Nachylenie: <b>13°</b>	19. Ekspozycja: <b>NE</b>	20. Długość: <b>35m</b>	21. Wysokość: <b>8m</b>
---------------------------------	-------------------------------	------------------------------	----------------------------	----------------------------

### 5. Podłoże osuwiska:

1. Rodzaj utworów: <b>Łupki z wkładkami szarogłazów i piaskowców</b>	2. Wiek utworów: <b>Sylur górny</b>	3. Zaleganie warstw: <b>Skośnie do nachylenia stoku</b>	4. Tektonika: <b>inne (brak uwarunkowań tektonicznych)</b>
---	--	--	---

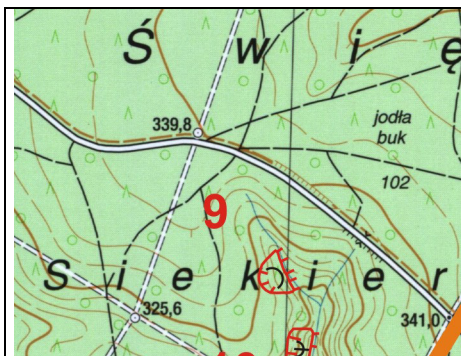
### 6. Materiał koluwalny:

detrytyczny	pakietowy	detrytyczno-blokowy	bloki (głazy)	giny/iły	gliny z rumoszem	lessy i gliny lessopodobne	nasypy
<b>X</b>							

### 7. Przejawy wód powierzchniowych i gruntowych w obrębie:

	brak	podmokłości	młaki	wysięki	źródła	zbiornik wód powierzchniowych	cieki powierzchniowe
1. Koluwium:	<b>X</b>						
2. Skarpa główna, stok powyżej skarpy:	<b>X</b>						





Przekrój geologiczny zamieszcza się jeśli był opracowany na podstawie badań geologicznych (np. z dokumentacji geologiczno-inżynierskiej, publikacji naukowej, itp.)

#### 16. Fotografie osuwiska:



Ogólny widok osuwiska.

#### 17. Uwagi o możliwości zabezpieczenia oraz dodatkowe informacje:

Osuwisko w lesie daleko od zabudowań, infrastruktury technicznej i drogowej. Nie ma potrzeby zabezpieczenia go.

4. Autor karty  
imię i nazwisko:

Rafał Dąbrowski

5. Kategoria i numer  
uprawnień geologicznych:

VII-1316

6. Instytucja:

PUG KIELKART  
Kielce

7. Data wypełnienia:

10.10.2019r

Rafał Dąbrowski	VII-1316	PUG KIELKART Kielce	10.10.2019r
-----------------	----------	------------------------	-------------

## Karta rejestracyjna osuwiska

## 1. Numer ewidencyjny:

2 6 - 0 4 - 0 2 3 - 0 0 0 0 1 0

Numer roboczy osuwiska:

## 2. Lokalizacja osuwiska:

1. Miejscowość: <b>Lasy Siekierzyńskie</b>	2. Gmina: <b>Bodzentyn dz. 462</b>	3. Powiat: <b>kielecki</b>	4. Województwo: <b>świętokrzyskie</b>
5. Mapa topograficzna 1:10 000 (godło, nazwa): <b>M-34-42-B-b-2</b>	6. Arkusz SMGP 1:50 000: <b>Bodzentyn (M 34-42 B)</b>	7. Współrzędne geograficzne: <b>20°58'01.40" E 50°59'27.81" N</b>	
8. Kraina geograficzna: <b>Góry Świętokrzyskie</b>  <b>(342.34)</b>	9. Jednostka tektoniczna: <b>Góry Świętokrzyskie</b>	10. Zlewnia: <b>Świślina</b>	11. Inne dane lokalizacyjne <b>Skarpa doliny niewielkiego dopływu Świśliny</b>

## 3. Charakterystyka osuwiska:

1. Sytuacja geomorfologiczna: <b>Skarpa przykorytowa</b>	2. Układ geologiczny: <b>insekwentne</b>	
3. Rodzaj materiału: <b>zwietrzelinowe</b>	4. Rodzaj ruchu: <b>zsuw</b>	5. Stopień aktywności: <b>A X O N</b>
6. Krótki opis słowny: <b>Osuwisko okresowo aktywne, usytuowane w bocznej dolinie dopływu Wiśliny.</b>		

## 4. Parametry morfometryczne osuwiska:

## a. ogólne:

1. Powierzchnia: <b>0,62ha</b>	2. Długość: <b>38max.m</b>	3. Szerokość: <b>200max.m</b>	4. Wysokość maks.: <b>325,0 m n.p.m.</b>	5. Wysokość min.: <b>304,0m n.p.m.</b>	6. Rozpiętość pionowa <b>21m</b>
7. Nachylenie: <b>29°</b>	8. Azymut: <b>100°</b>				

## b. skarpa osuwiskowa:

9. Wysokość skarpy głównej: <b>5m</b>	10. Nachylenie skarpy głównej: <b>~35°</b>	11. Szczeliny powyżej skarpy głównej: <b>nie</b>	12. Skarpy wtórne: <b>nie</b>
--	---	---	----------------------------------

## c. jeźor i koluwium:

13. Wysokość czoła: <b>3m</b>	14. Długość powierzchni koluwium: <b>31m</b>	15. Nachylenie powierzchni koluwium: <b>27°</b>	16. Miąższość koluwium: mierzona szacowana <b>12m</b>
----------------------------------	---	--	--

## d. stok, na którym jest osuwisko:

17. Typ stoku: <b>prosty</b>	18. Nachylenie: <b>22°</b>	19. Ekspozycja: <b>E</b>	20. Długość: <b>40m</b>	21. Wysokość: <b>16m</b>
---------------------------------	-------------------------------	-----------------------------	----------------------------	-----------------------------

## 5. Podłoże osuwiska:

1. Rodzaj utworów: <b>Łupki z wkładkami szarogłazów i piaskowców</b>	2. Wiek utworów: <b>Sylur górny</b>	3. Zaleganie warstw: <b>Skośnie do nachylenia stoku</b>	4. Tektonika: <b>inne (brak uwarunkowań tektonicznych)</b>
---	--	--	---

## 6. Materiał koluwalny:

detrytyczny	pakietowy	detrytyczno-blokowy	bloki (głazy)	giny/iły	gliny z rumoszem	lessy i gliny lessopodobne	nasypy
<b>X</b>							

## 7. Przejawy wód powierzchniowych i gruntowych w obrębie:

	brak	podmokłości	młaki	wysięki	źródła	zbiornik wód powierzchniowych	cieki powierzchniowe
1. Koluwium:	<b>X</b>						
2. Skarpa główna, stok powyżej skarpy:	<b>X</b>						





Przekrój geologiczny zamieszcza się jeśli był opracowany na podstawie badań geologicznych (np. z dokumentacji geologiczno-inżynierskiej, publikacji naukowej, itp.)

#### 16. Fotografie osuwiska:



Ogólny widok osuwiska.

#### 17. Uwagi o możliwości zabezpieczenia oraz dodatkowe informacje:

Osuwisko w lesie daleko od zabudowań, infrastruktury technicznej i drogowej. Mimo zagrożenia dla drzewostanu nie uzasadnione ekonomicznie byłoby zabezpieczenie go.

4. Autor karty  
imię i nazwisko:

Rafał Dąbrowski

5. Kategoria i numer  
uprawnień geologicznych:

VII-1316

6. Instytucja:

PUG KIELKART  
Kielce

7. Data wypełnienia:

10.10.2019r

Rafał Dąbrowski	VII-1316	PUG KIELKART Kielce	10.10.2019r
-----------------	----------	------------------------	-------------

## Karta rejestracyjna osuwiska

### 1. Numer ewidencyjny:

2 6 - 0 4 - 0 2 3 - 0 0 0 0 1 1

Numer roboczy osuwiska:

### 2. Lokalizacja osuwiska:

1. Miejscowość: <b>Lasy Siekierzyńskie</b>	2. Gmina: <b>Bodzentyn dz. 462</b>	3. Powiat: <b>kielecki</b>	4. Województwo: <b>świętokrzyskie</b>
5. Mapa topograficzna 1:10 000 (godło, nazwa): <b>M-34-42-B-b-2</b>	6. Arkusze SMGP 1:50 000: <b>Bodzentyn (M 34-42 B)</b>	7. Współrzędne geograficzne: <b>20°57'57.60" E    50°59'22.60" N</b>	
8. Kraina geograficzna: <b>Góry Świętokrzyskie</b>  <b>(342.34)</b>	9. Jednostka tektoniczna: <b>Góry Świętokrzyskie</b>	10. Zlewnia: <b>Świślina</b>	11. Inne dane lokalizacyjne <b>Skarpa doliny niewielkiego dopływu Świśliny</b>

### 3. Charakterystyka osuwiska:

1. Sytuacja geomorfologiczna: <b>Skarpa przykorytowa</b>	2. Układ geologiczny: <b>insekwentne</b>	
3. Rodzaj materiału: <b>Skalno-zwietrzelinowe</b>	4. Rodzaj ruchu: <b>zsuw</b>	5. Stopień aktywności: <b>A   X   O   N</b>
6. Krótki opis słowny: <b>Osuwisko okresowo aktywne, usytuowane w bocznej dolinie dopływu Świśliny.</b>		

### 4. Parametry morfometryczne osuwiska:

#### a. ogólne:

1. Powierzchnia: <b>0,11ha</b>	2. Długość: <b>33max.m</b>	3. Szerokość: <b>40max.m</b>	4. Wysokość maks.: <b>315,0 m n.p.m.</b>	5. Wysokość min.: <b>305,0m n.p.m.</b>	6. Rozpiętość pionowa <b>10m</b>
7. Nachylenie: <b>17°</b>	8. Azymut: <b>20°</b>				

#### b. skarpa osuwiskowa:

9. Wysokość skarpy głównej: <b>6m</b>	10. Nachylenie skarpy głównej: <b>~40°</b>	11. Szczeliny powyżej skarpy głównej: <b>nie</b>	12. Skarpy wtórne: <b>nie</b>
--	---	---	----------------------------------

#### c. jeźor i koluwium:

13. Wysokość czoła: <b>3m</b>	14. Długość powierzchni koluwium: <b>26m</b>	15. Nachylenie powierzchni koluwium: <b>9°</b>	16. Miąższość koluwium: mierzona    szacowana <b>8m</b>
----------------------------------	---	---	---

#### d. stok, na którym jest osuwisko:

17. Typ stoku: <b>prosty</b>	18. Nachylenie: <b>17°</b>	19. Ekspozycja: <b>N</b>	20. Długość: <b>33m</b>	21. Wysokość: <b>10m</b>
---------------------------------	-------------------------------	-----------------------------	----------------------------	-----------------------------

### 5. Podłoże osuwiska:

1. Rodzaj utworów: <b>Łupki z wkładkami szarogłazów i piaskowców</b>	2. Wiek utworów: <b>Sylur górny</b>	3. Zaleganie warstw: <b>Skośnie do nachylenia stoku</b>	4. Tektonika: <b>inne (brak uwarunkowań tektonicznych)</b>
---	--	--	---

### 6. Materiał koluwalny:

detrytyczny	pakietowy	detrytyczno-blokowy	bloki (głazy)	giny/iły	gliny z rumoszem	lessy i gliny lessopodobne	nasypy
		<b>X</b>					

### 7. Przejawy wód powierzchniowych i gruntowych w obrębie:

	brak	podmokłości	młaki	wysięki	źródła	zbiorniki wód powierzchniowych	cieki powierzchniowe
1. Koluwium:	<b>X</b>						
2. Skarpa główna, stok powyżej skarpy:	<b>X</b>						

3. Stok poniżej osuwiska:				<b>X</b>			<b>X</b>
4. Stok po bokach osuwiska:	<b>X</b>						

### 8. Wiek i geneza osuwiska:

1. Data powstania: <b>b.d</b>	Opis/uwagi: <b>brak danych o czasie powstania osuwiska</b>	3. Przyczyna ruchu osuwiskowego: <b>Sprzyjający układ warstw</b>
2. Rozwój osuwiska w czasie: <b>b.d.</b>	Opis/uwagi: <b>osuwisko nieaktywne</b>	3. Przyczyna ruchu osuwiskowego: <b>j.w.</b>

### 9. Użytkowanie terenu w obrębie osuwiska:

#### a. pokrycie stoku:

1. Lasy: <b>X</b>	2. Zarośla krzewiaste:	3. Łąki i pastwiska:	4. Grunty orne:	5. Sady:	6. Nieużytki:
----------------------	------------------------	----------------------	-----------------	----------	---------------

#### b. zabudowa:

7. Mieszkalna: <b>0</b>	8. Gospodarcza: <b>0</b>	9. Przemysłowa/usługowa: <b>0</b>	10. Użyteczności publicznej: <b>0</b>
11. Zabytkowa/sakralna: <b>0</b>	12. Inna: <b>0</b>		

#### c. infrastruktura komunikacyjna:

13. Drogi:					14. Linie kolejowe:
brak	gminna	powiatowa	wojewódzka	krajowa	<b>brak</b>
<b>X</b>					

#### d. linie przesyłowe:

15. Linie energetyczne	16. Linie telefoniczne:	17. Wodociągi:	18. Kanalizacja:	19. Gazociągi:	20. Inne:
------------------------	-------------------------	----------------	------------------	----------------	-----------

### 10. Powstałe szkody

### i zagrożenia:

1. Uprawy: <b>wywrócone i pochylone drzewa</b>	6. Uprawy: <b>Zniszczenie drzewostanu</b>
2. Zabudowa: <b>nie stwierdzono</b>	7. Zabudowa: <b>nie występują</b>
3. Infrastruktura komunikacyjna: <b>Nie stwierdzono</b>	8. Infrastruktura komunikacyjna: <b>nie występują</b>
4. Linie przesyłowe: <b>nie stwierdzono</b>	9. Linie przesyłowe: <b>nie występują</b>
5. Inne: <b>nie stwierdzono</b>	10. Inne: <b>nie występują</b>
11. Ocena możliwości wystąpienia dalszych ruchów osuwiskowych: <b>Możliwe dalsze, niewielkie zsunęcia się zwietrzliny</b>	

### 11. Rodzaje i zakres wykonanych prac zabezpieczających:

TAK	NIE <b>X</b>	Opis:
-----	-----------------	-------

### 12. Prowadzenie instrumentalnych prac monitoringowych:

TAK	NIE <b>X</b>	
-----	-----------------	--

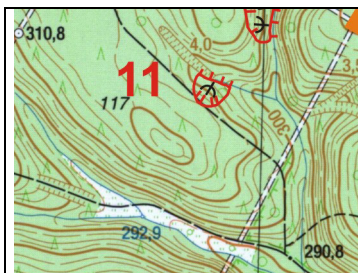
### 13. Stan badań:

<b>osuwisko nie było badane</b>
---------------------------------

### 14. Szkic (mapa) osuwiska:

### 15. Przekrój geologiczny osuwiska:





Przekrój geologiczny zamieszcza się jeśli był opracowany na podstawie badań geologicznych (np. z dokumentacji geologiczno-inżynierskiej, publikacji naukowej, itp.)

#### 16. Fotografie osuwiska:



Ogólny widok osuwiska.

#### 17. Uwagi o możliwości zabezpieczenia oraz dodatkowe informacje:

Osuwisko w lesie daleko od zabudowań, infrastruktury technicznej i drogowej. Mimo zagrożenia dla drzewostanu nie uzasadnione ekonomicznie byłoby zabezpieczenie go.

4. Autor karty imię i nazwisko:	5. Kategoria i numer uprawnień geologicznych:	6. Instytucja:	7. Data wypełnienia:
Rafał Dąbrowski	VII-1316	PUG KIELKART Kielce	10.10.2019r

## Karta rejestracyjna osuwiska

### 1. Numer ewidencyjny:

2 6 - 0 4 - 0 2 3 - 0 0 0 0 1 2

Numer roboczy osuwiska:

### 2. Lokalizacja osuwiska:

1. Miejscowość: <b>Skorucin</b>		2. Gmina: <b>Bodzentyn dz. 102/2, 103/2</b>		3. Powiat: <b>kielecki</b>		4. Województwo: <b>świętokrzyskie</b>	
5. Mapa topograficzna 1:10 000 (godło, nazwa): <b>M-34-42-B-b-1</b>		6. Arkusz SMGP 1:50 000: <b>Bodzentyn (M 34-42 B)</b>		7. Współrzędne geograficzne: <b>20°54'03.64" E    50°58'59.73" N</b>			
8. Kraina geograficzna: <b>Góry Świętokrzyskie  (342.34)</b>		9. Jednostka tektoniczna: <b>Góry Świętokrzyskie</b>		10. Zlewnia: <b>Olszówka</b>		11. Inne dane lokalizacyjne <b>Skarpa doliny niewielkiego dopływu Olszówki na wysokości Skorucina</b>	

### 3. Charakterystyka osuwiska:

1. Sytuacja geomorfologiczna: <b>Skarpa przykorytowa</b>		2. Układ geologiczny: <b>asekwentne</b>					
3. Rodzaj materiału: <b>Gruntowe (ziemne)</b>		4. Rodzaj ruchu: <b>zsuw</b>			5. Stopień aktywności: <b>A   X   O   N</b>		
6. Krótki opis słowny: <b>Osuwisko okresowo aktywne, usytuowane w bocznej dolinie dopływu Olszówki</b>							

### 4. Parametry morfometryczne osuwiska:

#### a. ogólne:

1. Powierzchnia: <b>0,36ha</b>	2. Długość: <b>37max.m</b>	3. Szerokość: <b>115max.m</b>	4. Wysokość maks.: <b>332,0 m n.p.m.</b>	5. Wysokość min.: <b>325,0m n.p.m.</b>	6. Rozpiętość pionowa <b>7m</b>
7. Nachylenie: <b>11°</b>	8. Azymut: <b>265°</b>				

#### b. skarpa osuwiskowa:

9. Wysokość skarpy głównej: <b>3m</b>	10. Nachylenie skarpy głównej: <b>~40°</b>	11. Szczeliny powyżej skarpy głównej: <b>nie</b>	12. Skarpy wtórne: <b>nie</b>
--	---	---	----------------------------------

#### c. jezor i koluwium:

13. Wysokość czoła: <b>1m</b>	14. Długość powierzchni koluwium: <b>33m</b>	15. Nachylenie powierzchni koluwium: <b>5°</b>	16. Miąższość koluwium:	
			mierzona	szacowana <b>9m</b>

#### d. stok, na którym jest osuwisko:

17. Typ stoku: <b>prosty</b>	18. Nachylenie: <b>12°</b>	19. Ekspozycja: <b>W</b>	20. Długość: <b>70m</b>	21. Wysokość: <b>15m</b>
---------------------------------	-------------------------------	-----------------------------	----------------------------	-----------------------------

### 5. Podłoże osuwiska:

1. Rodzaj utworów: <b>less</b>	2. Wiek utworów: <b>plejstocen</b>	3. Zaleganie warstw: <b>poziome</b>	4. Tektonika: <b>inne (brak uwarunkowań tektonicznych)</b>
-----------------------------------	---------------------------------------	--	---

### 6. Materiał koluwialny:

detrytyczny	pakietowy	detrytyczno-blokowy	bloki (głazy)	giny/iły	gliny z rumoszem	lessy i gliny lessopodobne	nasypy
						<b>X</b>	

### 7. Przejawy wód powierzchniowych i gruntowych w obrębie:

	brak	podmokłości	młaki	wysięki	źródła	zbiornik wód powierzchniowych	cieki powierzchniowe
1. Koluwium:	<b>X</b>						

2. Skarpa główna, stok powyżej skarpy:	<b>X</b>						
3. Stok poniżej osuwiska:							<b>X</b>
4. Stok po bokach osuwiska:	<b>X</b>						

### 8. Wiek i geneza osuwiska:

1. Data powstania: <b>b.d</b>	Opis/uwagi: <b>brak danych o czasie powstania osuwiska</b>	3. Przyczyna ruchu osuwiskowego: <b>Podcięcie erozyjne</b>
2. Rozwój osuwiska w czasie: <b>b.d.</b>	Opis/uwagi: <b>osuwisko okresowo aktywne</b>	3. Przyczyna ruchu osuwiskowego: <b>j.w.</b>

### 9. Użytkowanie terenu w obrębie osuwiska:

#### a. pokrycie stoku:

1. Lasy: <b>X</b>	2. Zarośla krzewiaste: <b>X</b>	3. Łąki i pastwiska:	4. Grunty orne:	5. Sady:	6. Nieużytki: <b>X</b>
----------------------	------------------------------------	----------------------	-----------------	----------	---------------------------

#### b. zabudowa:

7. Mieszkalna: <b>0</b>	8. Gospodarcza: <b>0</b>	9. Przemysłowa/usługowa: <b>0</b>	10. Użyteczności publicznej: <b>0</b>
11. Zabytkowa/sakralna: <b>0</b>	12. Inna: <b>0</b>		

#### c. infrastruktura komunikacyjna:

13. Drogi:					14. Linie kolejowe:
brak <b>X</b>	gminna	powiatowa	wojewódzka	krajowa	<b>brak</b>

#### d. linie przesyłowe:

15. Linie energetyczne <b>X</b>	16. Linie telefoniczne:	17. Wodociągi:	18. Kanalizacja:	19. Gazociągi:	20. Inne:
------------------------------------	-------------------------	----------------	------------------	----------------	-----------

### 10. Powstałe szkody

### i zagrożenia:

1. Uprawy: <b>nie stwierdzono</b>	6. Uprawy: <b>nie występują</b>
2. Zabudowa: <b>nie stwierdzono</b>	7. Zabudowa: <b>nie występują</b>
3. Infrastruktura komunikacyjna: <b>Nie stwierdzono</b>	8. Infrastruktura komunikacyjna: <b>nie występują</b>
4. Linie przesyłowe: <b>nie stwierdzono</b>	9. Linie przesyłowe: <b>Niebezpieczeństwo zerwania linii przesyłowej</b>
5. Inne: <b>nie stwierdzono</b>	10. Inne: <b>nie występują</b>
11. Ocena możliwości wystąpienia dalszych ruchów osuwiskowych: <b>Możliwe dalsze, niewielkie zsunęcia się pokrywy lessowej</b>	

### 11. Rodzaje i zakres wykonanych prac zabezpieczających:

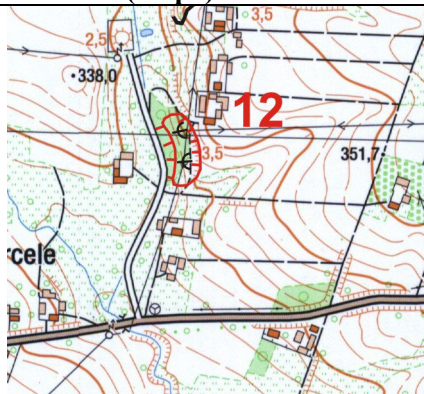
TAK	NIE <b>X</b>	Opis:
-----	-----------------	-------

### 12. Prowadzenie instrumentalnych prac monitoringowych:

TAK	NIE <b>X</b>	
-----	-----------------	--

### 13. Stan badań:

<b>osuwisko nie było badane</b>
---------------------------------

**14. Szkic (mapa) osuwiska:****15. Przekrój geologiczny osuwiska:**

Przekrój geologiczny zamieszcza się jeśli był opracowany na podstawie badań geologicznych (np. z dokumentacji geologiczno-inżynierskiej, publikacji naukowej, itp.)

**16. Fotografie osuwiska:**

Ogólny widok osuwiska.

**17. Uwagi o możliwości zabezpieczenia oraz dodatkowe informacje:**

Osuwisko niedaleko od zabudowań, infrastruktury przesyłowej i drogowej. Wskazana jest obserwacja obiektu i jego właściwe odwodnienie.

4. Autor karty imię i nazwisko:	5. Kategoria i numer uprawnień geologicznych:	6. Instytucja:	7. Data wypełnienia:
Rafał Dąbrowski	VII-1316	PUG KIELKART Kielce	10.10.2019r

## Karta rejestracyjna osuwiska

### 1. Numer ewidencyjny:

2 6 - 0 4 - 0 2 3 - 0 0 0 0 1 3

Numer roboczy osuwiska:

### 2. Lokalizacja osuwiska:

1. Miejscowość: <b>Zaskale</b>		2. Gmina: <b>Bodzentyn dz. 233,232,231/5</b>		3. Powiat: <b>kielecki</b>		4. Województwo: <b>świętokrzyskie</b>	
5. Mapa topograficzna 1:10 000 (godło, nazwa): <b>M-34-42-B-a-2</b>		6. Arkusz SMGP 1:50 000: <b>Bodzentyn (M 34-42 B)</b>		7. Współrzędne geograficzne: <b>20°49'59.24" E    50°58'33.80" N</b>			
8. Kraina geograficzna: <b>Góry Świętokrzyskie (342.34)</b>		9. Jednostka tektoniczna: <b>Góry Świętokrzyskie</b>		10. Zlewnia: <b>Psarka</b>		11. Inne dane lokalizacyjne <b>Skarpa doliny niewielkiego dopływu Psarki na wysokości Zaskala.</b>	

### 3. Charakterystyka osuwiska:

1. Sytuacja geomorfologiczna: <b>Skarpa przykorytowa</b>		2. Układ geologiczny: <b>asekwentne</b>					
3. Rodzaj materiału: <b>Gruntowe (ziemne)</b>		4. Rodzaj ruchu: <b>zsuw</b>			5. Stopień aktywności: <b>A    O    X    N</b>		
6. Krótki opis słowny: <b>Osuwisko nieaktywne, usytuowane w bocznej dolinie dopływu Psarki</b>							

### 4. Parametry morfometryczne osuwiska:

#### a. ogólne:

1. Powierzchnia: <b>0,18ha</b>	2. Długość: <b>29max.m</b>	3. Szerokość: <b>88max.m</b>	4. Wysokość maks.: <b>332,5 m n.p.m.</b>	5. Wysokość min.: <b>326,0m n.p.m.</b>	6. Rozpiętość pionowa <b>6,5m</b>
7. Nachylenie: <b>13°</b>	8. Azymut: <b>30°</b>				

#### b. skarpa osuwiskowa:

9. Wysokość skarpy głównej: <b>3m</b>	10. Nachylenie skarpy głównej: <b>~35°</b>	11. Szczeliny powyżej skarpy głównej: <b>nie</b>	12. Skarpy wtórne: <b>nie</b>
--	---	---	----------------------------------

#### c. jeźor i koluwium:

13. Wysokość czoła: <b>1m</b>	14. Długość powierzchni koluwium: <b>25m</b>	15. Nachylenie powierzchni koluwium: <b>8°</b>	16. Miąższość koluwium:	
			mierzona	szacowana <b>9m</b>

#### d. stok, na którym jest osuwisko:

17. Typ stoku: <b>prosty</b>	18. Nachylenie: <b>13°</b>	19. Ekspozycja: <b>NE</b>	20. Długość: <b>30m</b>	21. Wysokość: <b>7m</b>
---------------------------------	-------------------------------	------------------------------	----------------------------	----------------------------

### 5. Podłoże osuwiska:

1. Rodzaj utworów: <b>less</b>	2. Wiek utworów: <b>plejstocen</b>	3. Zaleganie warstw: <b>poziome</b>	4. Tektonika: <b>inne (brak uwarunkowań tektonicznych)</b>
-----------------------------------	---------------------------------------	--	---

### 6. Materiał koluwalny:

detrytyczny	pakietowy	detrytyczno-blokowy	bloki (głazy)	giny/iły	gliny z rumoszem	lessy i gliny lessopodobne	nasypy
						<b>X</b>	

### 7. Przejawy wód powierzchniowych i gruntowych w obrębie:

	brak	podmokłości	młaki	wysięki	źródła	zbiornik wód powierzchniowych	cieki powierzchniowe
1. Koluwium:	<b>X</b>						

2. Skarpa główna, stok powyżej skarpy:	<b>X</b>						
3. Stok poniżej osuwiska:							<b>X</b>
4. Stok po bokach osuwiska:	<b>X</b>						

### 8. Wiek i geneza osuwiska:

1. Data powstania: <b>b.d</b>	Opis/uwagi: <b>brak danych o czasie powstania osuwiska</b>	3. Przyczyna ruchu osuwiskowego: <b>Podcięcie erozyjne</b>
2. Rozwój osuwiska w czasie: <b>b.d.</b>	Opis/uwagi: <b>osuwisko okresowo aktywne</b>	3. Przyczyna ruchu osuwiskowego: <b>j.w.</b>

### 9. Użytkowanie terenu w obrębie osuwiska:

#### a. pokrycie stoku:

1. Lasy: <b>X</b>	2. Zarośla krzewiaste: <b>X</b>	3. Łąki i pastwiska:	4. Grunty orne:	5. Sady:	6. Nieużytki: <b>X</b>
----------------------	------------------------------------	----------------------	-----------------	----------	---------------------------

#### b. zabudowa:

7. Mieszkalna: <b>0</b>	8. Gospodarcza: <b>0</b>	9. Przemysłowa/usługowa: <b>0</b>	10. Użyteczności publicznej: <b>0</b>
11. Zabytkowa/sakralna: <b>0</b>	12. Inna: <b>0</b>		

#### c. infrastruktura komunikacyjna:

13. Drogi:					14. Linie kolejowe:
brak <b>X</b>	gminna	powiatowa	wojewódzka	krajowa	<b>brak</b>

#### d. linie przesyłowe:

15. Linie energetyczne <b>X</b>	16. Linie telefoniczne:	17. Wodociągi:	18. Kanalizacja:	19. Gazociągi:	20. Inne:
------------------------------------	-------------------------	----------------	------------------	----------------	-----------

### 10. Powstałe szkody

### i zagrożenia:

1. Uprawy: <b>nie stwierdzono</b>	6. Uprawy: <b>nie występują</b>
2. Zabudowa: <b>nie stwierdzono</b>	7. Zabudowa: <b>nie występują</b>
3. Infrastruktura komunikacyjna: <b>nie stwierdzono</b>	8. Infrastruktura komunikacyjna: <b>nie występują</b>
4. Linie przesyłowe: <b>nie stwierdzono</b>	9. Linie przesyłowe: <b>nie występują</b>
5. Inne: <b>nie stwierdzono</b>	10. Inne: <b>nie występują</b>
11. Ocena możliwości wystąpienia dalszych ruchów osuwiskowych: <b>Możliwe dalsze, niewielkie zsunęcia się pokrywy lessowej</b>	

### 11. Rodzaje i zakres wykonanych prac zabezpieczających:

TAK	NIE <b>X</b>	Opis:
-----	-----------------	-------

### 12. Prowadzenie instrumentalnych prac monitoringowych:

TAK	NIE <b>X</b>	
-----	-----------------	--

### 13. Stan badań:

<b>osuwisko nie było badane</b>
---------------------------------

**14. Szkic (mapa) osuwiska:****15. Przekrój geologiczny osuwiska:**

Przekrój geologiczny zamieszcza się jeśli był opracowany na podstawie badań geologicznych (np. z dokumentacji geologiczno-inżynierskiej, publikacji naukowej, itp.)

**16. Fotografie osuwiska:**

Ogólny widok osuwiska.

**17. Uwagi o możliwości zabezpieczenia oraz dodatkowe informacje:**

Osuwisko poza terenem zabudowanym, oraz infrastrukturą drogową, przesyłową itd. Nie ma konieczności zabezpieczenia.

**4. Autor karty  
imię i nazwisko:**

Rafał Dąbrowski

**5. Kategoria i numer  
uprawnień geologicznych:**

VII-1316

**6. Instytucja:**

PUG KIELKART  
Kielce

**7. Data wypełnienia:**

10.10.2019r

Rafał Dąbrowski	VII-1316	PUG KIELKART Kielce	10.10.2019r
-----------------	----------	------------------------	-------------

## Karta rejestracyjna osuwiska

### 1. Numer ewidencyjny:

2 6 - 0 4 - 0 2 3 - 0 0 0 0 1 4

Numer roboczy osuwiska:

### 2. Lokalizacja osuwiska:

1. Miejscowość: <b>Wiącka</b>	2. Gmina: <b>Bodzentyn dz. 641/1,639/1,637/1</b>	3. Powiat: <b>kielecki</b>	4. Województwo: <b>świętokrzyskie</b>
5. Mapa topograficzna 1:10 000 (godło, nazwa): <b>M-34-42-B-a-2</b>	6. Arkusz SMGP 1:50 000: <b>Bodzentyn (M 34-42 B)</b>	7. Współrzędne geograficzne: <b>20°51'38.80" E    50°58'42.83" N</b>	
8. Kraina geograficzna: <b>Góry Świętokrzyskie  (342.34)</b>	9. Jednostka tektoniczna: <b>Góry Świętokrzyskie</b>	10. Zlewnia: <b>Psarka</b>	11. Inne dane lokalizacyjne <b>Skarpa doliny niewielkiego dopływu Psarki między Wzdołem Rządowym a Wiącką</b>

### 3. Charakterystyka osuwiska:

1. Sytuacja geomorfologiczna: <b>Skarpa przykorytowa</b>	2. Układ geologiczny: <b>asekwentne</b>				
3. Rodzaj materiału: <b>Gruntowe (ziemne)</b>	4. Rodzaj ruchu: <b>zsuw</b>				
5. Stopień aktywności: <table style="width: 100%; text-align: center;"> <tr> <td style="width: 25%;"><b>A</b></td> <td style="width: 25%;"><b>X</b></td> <td style="width: 25%;"><b>O</b></td> <td style="width: 25%;"><b>N</b></td> </tr> </table>		<b>A</b>	<b>X</b>	<b>O</b>	<b>N</b>
<b>A</b>	<b>X</b>	<b>O</b>	<b>N</b>		
6. Krótki opis słowny: <b>Osuwisko okresowo aktywne, usytuowane w bocznej dolinie dopływu Psarki</b>					

### 4. Parametry morfometryczne osuwiska:

#### a. ogólne:

1. Powierzchnia: <b>0,17ha</b>	2. Długość: <b>52max.m</b>	3. Szerokość: <b>40max.m</b>	4. Wysokość maks.: <b>322,5 m n.p.m.</b>	5. Wysokość min.: <b>317,5m n.p.m.</b>	6. Rozpiętość pionowa <b>5m</b>
7. Nachylenie: <b>5°</b>	8. Azymut: <b>210°</b>				

#### b. skarpa osuwiskowa:

9. Wysokość skarpy głównej: <b>3m</b>	10. Nachylenie skarpy głównej: <b>~30°</b>	11. Szczeliny powyżej skarpy głównej: <b>nie</b>	12. Skarpy wtórne: <b>nie</b>
--	---	---	----------------------------------

#### c. jezor i koluwium:

13. Wysokość czoła: <b>2m</b>	14. Długość powierzchni koluwium: <b>47m</b>	15. Nachylenie powierzchni koluwium: <b>2°</b>	16. Miąższość koluwium: mierzona    szacowana <b>9m</b>
----------------------------------	---	---	---

#### d. stok, na którym jest osuwisko:

17. Typ stoku: <b>prosty</b>	18. Nachylenie: <b>5°</b>	19. Ekspozycja: <b>SW</b>	20. Długość: <b>150m</b>	21. Wysokość: <b>12m</b>
---------------------------------	------------------------------	------------------------------	-----------------------------	-----------------------------

### 5. Podłoże osuwiska:

1. Rodzaj utworów: <b>less</b>	2. Wiek utworów: <b>plejstocen</b>	3. Zaleganie warstw: <b>poziome</b>	4. Tektonika: <b>inne (brak uwarunkowań tektonicznych)</b>
-----------------------------------	---------------------------------------	--	---

### 6. Materiał koluwalny:

detryczny	pakietowy	detryczno-blokowy	bloki (głazy)	giny/iły	gliny z rumoszem	lessy i gliny lessopodobne	nasypy
						<b>X</b>	

### 7. Przejawy wód powierzchniowych i gruntowych w obrębie:

	brak	podmokłości	młaki	wysięki	źródła	zbiornik wód powierzchniowych	cieki powierzchniowe
1. Koluwium:	<b>X</b>						



2. Skarpa główna, stok powyżej skarpy:	<b>X</b>						
3. Stok poniżej osuwiska:							<b>X</b>
4. Stok po bokach osuwiska:	<b>X</b>						

### 8. Wiek i geneza osuwiska:

1. Data powstania: <b>b.d</b>	Opis/uwagi: <b>brak danych o czasie powstania osuwiska</b>	3. Przyczyna ruchu osuwiskowego: <b>Podcięcie erozyjne</b>
2. Rozwój osuwiska w czasie: <b>b.d.</b>	Opis/uwagi: <b>osuwisko okresowo aktywne</b>	3. Przyczyna ruchu osuwiskowego: <b>j.w.</b>

### 9. Użytkowanie terenu w obrębie osuwiska:

#### a. pokrycie stoku:

1. Lasy:	2. Zarośla krzewiaste:	3. Łąki i pastwiska:	4. Grunty orne:	5. Sady:	6. Nieużytki:
	<b>X</b>				<b>X</b>

#### b. zabudowa:

7. Mieszkalna: <b>0</b>	8. Gospodarcza: <b>0</b>	9. Przemysłowa/usługowa: <b>0</b>	10. Użyteczności publicznej: <b>0</b>
11. Zabytkowa/sakralna: <b>0</b>	12. Inna: <b>0</b>		

#### c. infrastruktura komunikacyjna:

13. Drogi:					14. Linie kolejowe:
brak	gminna	powiatowa	wojewódzka	krajowa	<b>brak</b>
<b>X</b>					

#### d. linie przesyłowe:

15. Linie energetyczne	16. Linie telefoniczne:	17. Wodociągi:	18. Kanalizacja:	19. Gazociągi:	20. Inne:
------------------------	-------------------------	----------------	------------------	----------------	-----------

### 10. Powstałe szkody

### i zagrożenia:

1. Uprawy: <b>nie stwierdzono</b>	6. Uprawy: <b>nie występują</b>
2. Zabudowa: <b>nie stwierdzono</b>	7. Zabudowa: <b>nie występują</b>
3. Infrastruktura komunikacyjna: <b>nie stwierdzono</b>	8. Infrastruktura komunikacyjna: <b>nie występują</b>
4. Linie przesyłowe: <b>nie stwierdzono</b>	9. Linie przesyłowe: <b>nie występują</b>
5. Inne: <b>nie stwierdzono</b>	10. Inne: <b>nie występują</b>
11. Ocena możliwości wystąpienia dalszych ruchów osuwiskowych: <b>Możliwe dalsze, niewielkie zsunęcia się pokrywy lessowej</b>	

### 11. Rodzaje i zakres wykonanych prac zabezpieczających:

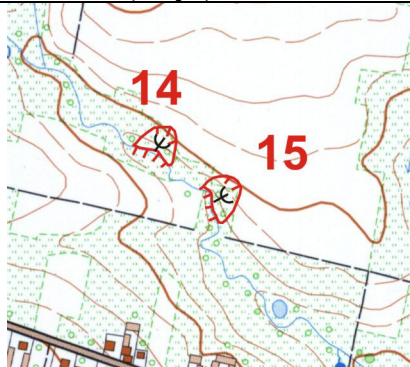
TAK	NIE <b>X</b>	Opis:
-----	-----------------	-------

### 12. Prowadzenie instrumentalnych prac monitoringowych:

TAK	NIE <b>X</b>	
-----	-----------------	--

### 13. Stan badań:

<b>osuwisko nie było badane</b>
---------------------------------

**14. Szkic (mapa) osuwiska:****15. Przekrój geologiczny osuwiska:**

Przekrój geologiczny zamieszcza się jeśli był opracowany na podstawie badań geologicznych (np. z dokumentacji geologiczno-inżynierskiej, publikacji naukowej, itp.)

**16. Fotografie osuwiska:**

Ogólny widok osuwiska.

**17. Uwagi o możliwości zabezpieczenia oraz dodatkowe informacje:**

Osuwisko poza terenem zabudowanym, oraz infrastrukturą drogową, przesyłową itd. Nie ma konieczności zabezpieczania.

<b>4. Autor karty imię i nazwisko:</b>	<b>5. Kategoria i numer uprawnień geologicznych:</b>	<b>6. Instytucja:</b>	<b>7. Data wypełnienia:</b>
Rafał Dąbrowski	VII-1316	PUG KIELKART Kielce	10.10.2019r

## Karta rejestracyjna osuwiska

### 1. Numer ewidencyjny:

2 6 - 0 4 - 0 2 3 - 0 0 0 0 1 5

Numer roboczy osuwiska:

### 2. Lokalizacja osuwiska:

1. Miejscowość: <b>Wiącka</b>	2. Gmina: <b>Bodzentyn dz.649/1, 650</b>	3. Powiat: <b>kielecki</b>	4. Województwo: <b>świętokrzyskie</b>
5. Mapa topograficzna 1:10 000 (godło, nazwa): <b>M-34-42-B-a-2</b>	6. Arkusze SMGP 1:50 000: <b>Bodzentyn (M 34-42 B)</b>	7. Współrzędne geograficzne: <b>20°51'43.00" E    50°58'39.78" N</b>	
8. Kraina geograficzna: <b>Góry Świętokrzyskie</b>  <b>(342.34)</b>	9. Jednostka tektoniczna: <b>Góry Świętokrzyskie</b>	10. Zlewnia: <b>Psarka</b>	11. Inne dane lokalizacyjne <b>Skarpa doliny niewielkiego dopływu Psarki między Wzdołem Rządowym a Wiącką</b>

### 3. Charakterystyka osuwiska:

1. Sytuacja geomorfologiczna: <b>Skarpa przykorytowa</b>	2. Układ geologiczny: <b>asekwentne</b>	
3. Rodzaj materiału: <b>Gruntowe (ziemne)</b>	4. Rodzaj ruchu: <b>zsuw</b>	5. Stopień aktywności: <b>A   X   O   N</b>
6. Krótki opis słowny: <b>Osuwisko okresowo aktywne, usytuowane w bocznej dolinie dopływu Psarki</b>		

### 4. Parametry morfometryczne osuwiska:

#### a. ogólne:

1. Powierzchnia: <b>0,18ha</b>	2. Długość: <b>64max.m</b>	3. Szerokość: <b>36max.m</b>	4. Wysokość maks.: <b>320,0 m n.p.m.</b>	5. Wysokość min.: <b>314,0m n.p.m.</b>	6. Rozpiętość pionowa <b>6m</b>
7. Nachylenie: <b>5°</b>	8. Azymut: <b>190°</b>				

#### b. skarpa osuwiskowa:

9. Wysokość skarpy głównej: <b>4m</b>	10. Nachylenie skarpy głównej: <b>~30°</b>	11. Szczeliny powyżej skarpy głównej: <b>nie</b>	12. Skarpy wtórne: <b>nie</b>
--	---	---	----------------------------------

#### c. jeźor i koluwium:

13. Wysokość czoła: <b>1m</b>	14. Długość powierzchni koluwium: <b>57m</b>	15. Nachylenie powierzchni koluwium: <b>2°</b>	16. Miąższość koluwium: mierzona    szacowana <b>10m</b>
----------------------------------	---	---	--

#### d. stok, na którym jest osuwisko:

17. Typ stoku: <b>prosty</b>	18. Nachylenie: <b>5°</b>	19. Ekspozycja: <b>SW</b>	20. Długość: <b>64m</b>	21. Wysokość: <b>6m</b>
---------------------------------	------------------------------	------------------------------	----------------------------	----------------------------

### 5. Podłoże osuwiska:

1. Rodzaj utworów: <b>less</b>	2. Wiek utworów: <b>plejstocen</b>	3. Zaleganie warstw: <b>poziome</b>	4. Tektonika: <b>inne (brak uwarunkowań tektonicznych)</b>
-----------------------------------	---------------------------------------	--	---

### 6. Materiał koluwalny:

detrytyczny	pakietowy	detrytyczno-blokowy	bloki (głazy)	giny/iły	gliny z rumoszem	lessy i gliny lessopodobne	nasypy
						<b>X</b>	

### 7. Przejawy wód powierzchniowych i gruntowych w obrębie:

	brak	podmokłości	młaki	wysięki	źródła	zbiorniki wód powierzchniowych	cieki powierzchniowe
1. Koluwium:	<b>X</b>						
2. Skarpa główna, stok powyżej skarpy:	<b>X</b>						

3. Stok poniżej osuwiska:								<b>X</b>
4. Stok po bokach osuwiska:	<b>X</b>							

**8. Wiek i geneza osuwiska:**

1. Data powstania: <b>b.d</b>	Opis/uwagi: <b>brak danych o czasie powstania osuwiska</b>	3. Przyczyna ruchu osuwiskowego: <b>Podcięcie erozyjne</b>
2. Rozwój osuwiska w czasie: <b>b.d.</b>	Opis/uwagi: <b>osuwisko okresowo aktywne</b>	3. Przyczyna ruchu osuwiskowego: <b>j.w.</b>

**9. Użytkowanie terenu w obrębie osuwiska:****a. pokrycie stoku:**

1. Lasy:	2. Zarośla krzewiaste: <b>X</b>	3. Łąki i pastwiska:	4. Grunty orne:	5. Sady:	6. Nieużytki: <b>X</b>
----------	------------------------------------	----------------------	-----------------	----------	---------------------------

**b. zabudowa:**

7. Mieszkalna: <b>0</b>	8. Gospodarcza: <b>0</b>	9. Przemysłowa/usługowa: <b>0</b>	10. Użyteczności publicznej: <b>0</b>
11. Zabytkowa/sakralna: <b>0</b>	12. Inna: <b>0</b>		

**c. infrastruktura komunikacyjna:**

13. Drogi:					14. Linie kolejowe:
brak <b>X</b>	gminna	powiatowa	wojewódzka	krajowa	<b>brak</b>

**d. linie przesyłowe:**

15. Linie energetyczne <b>X</b>	16. Linie telefoniczne:	17. Wodociągi:	18. Kanalizacja:	19. Gazociągi:	20. Inne:
------------------------------------	-------------------------	----------------	------------------	----------------	-----------

**10. Powstałe szkody****i zagrożenia:**

1. Uprawy: <b>nie stwierdzono</b>	6. Uprawy: <b>nie występują</b>
2. Zabudowa: <b>nie stwierdzono</b>	7. Zabudowa: <b>nie występują</b>
3. Infrastruktura komunikacyjna: <b>nie stwierdzono</b>	8. Infrastruktura komunikacyjna: <b>nie występują</b>
4. Linie przesyłowe: <b>nie stwierdzono</b>	9. Linie przesyłowe: <b>nie występują</b>
5. Inne: <b>nie stwierdzono</b>	10. Inne: <b>nie występują</b>
11. Ocena możliwości wystąpienia dalszych ruchów osuwiskowych: <b>Możliwe dalsze, niewielkie zsunęcia się pokrywy lessowej</b>	

**11. Rodzaje i zakres wykonanych prac zabezpieczających:**

TAK	NIE <b>X</b>	Opis:
-----	-----------------	-------

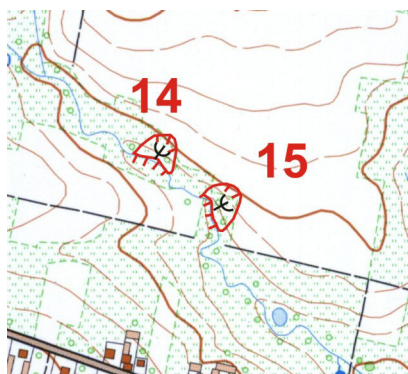
**12. Prowadzenie instrumentalnych prac monitoringowych:**

TAK	NIE <b>X</b>	
-----	-----------------	--

**13. Stan badań:**

<b>osuwisko nie było badane</b>
---------------------------------

**14. Szkic (mapa) osuwiska:****15. Przekrój geologiczny osuwiska:**



Przekrój geologiczny zamieszcza się jeśli był opracowany na podstawie badań geologicznych (np. z dokumentacji geologiczno-inżynierskiej, publikacji naukowej, itp.)

#### 16. Fotografie osuwiska:



Ogólny widok osuwiska.

#### 17. Uwagi o możliwości zabezpieczenia oraz dodatkowe informacje:

Osuwisko poza terenem zabudowanym, oraz infrastrukturą drogową, przesyłową itd. Nie ma konieczności zabezpieczenia.

4. Autor karty  
imię i nazwisko:

Rafał Dąbrowski

5. Kategoria i numer  
uprawnień geologicznych:

VII-1316

6. Instytucja:

PUG KIELKART  
Kielce

7. Data wypełnienia:

10.10.2019r

Rafał Dąbrowski	VII-1316	PUG KIELKART Kielce	10.10.2019r
-----------------	----------	------------------------	-------------

## Karta rejestracyjna osuwiska

### 1. Numer ewidencyjny:

2 6 - 0 4 - 0 2 3 - 0 0 0 0 1 6

Numer roboczy osuwiska:

### 2. Lokalizacja osuwiska:

1. Miejscowość: <b>Wiącka</b>	2. Gmina: <b>Bodzentyn dz. 693/1</b>	3. Powiat: <b>kielecki</b>	4. Województwo: <b>świętokrzyskie</b>
5. Mapa topograficzna 1:10 000 (godło, nazwa): <b>M-34-42-B-a-2</b>	6. Arkusze SMGP 1:50 000: <b>Bodzentyn (M 34-42 B)</b>	7. Współrzędne geograficzne: <b>20°52'07.78" E    50°58'40.43" N</b>	
8. Kraina geograficzna: <b>Góry Świętokrzyskie  (342.34)</b>	9. Jednostka tektoniczna: <b>Góry Świętokrzyskie</b>	10. Zlewnia: <b>Psarka</b>	11. Inne dane lokalizacyjne <b>Skarpa doliny niewielkiego dopływu Psarki między Wzdołem Rządowym a Wiącką</b>

### 3. Charakterystyka osuwiska:

1. Sytuacja geomorfologiczna: <b>Skarpa przykorytowa</b>	2. Układ geologiczny: <b>asekwentne</b>	
3. Rodzaj materiału: <b>Gruntowe (ziemne)</b>	4. Rodzaj ruchu: <b>zsuw</b>	5. Stopień aktywności: <b>A    O    X    N</b>
6. Krótki opis słowny: <b>Osuwisko nieaktywne, usytuowane w bocznej dolinie dopływu Psarki</b>		

### 4. Parametry morfometryczne osuwiska:

#### a. ogólne:

1. Powierzchnia: <b>0,20ha</b>	2. Długość: <b>40max.m</b>	3. Szerokość: <b>70max.m</b>	4. Wysokość maks.: <b>323,0 m n.p.m.</b>	5. Wysokość min.: <b>316,0m n.p.m.</b>	6. Rozpiętość pionowa <b>7m</b>
7. Nachylenie: <b>10°</b>	8. Azymut: <b>100°</b>				

#### b. skarpa osuwiskowa:

9. Wysokość skarpy głównej: <b>3m</b>	10. Nachylenie skarpy głównej: <b>~25°</b>	11. Szczeliny powyżej skarpy głównej: <b>nie</b>	12. Skarpy wtórne: <b>nie</b>
--	---	---	----------------------------------

#### c. jeźor i koluwium:

13. Wysokość czoła: <b>0m</b>	14. Długość powierzchni koluwium: <b>34m</b>	15. Nachylenie powierzchni koluwium: <b>7°</b>	16. Miąższość koluwium: mierzona    szacowana <b>9m</b>
----------------------------------	---	---	---

#### d. stok, na którym jest osuwisko:

17. Typ stoku: <b>prosty</b>	18. Nachylenie: <b>10°</b>	19. Ekspozycja: <b>SE</b>	20. Długość: <b>40m</b>	21. Wysokość: <b>7m</b>
---------------------------------	-------------------------------	------------------------------	----------------------------	----------------------------

### 5. Podłoże osuwiska:

1. Rodzaj utworów: <b>less</b>	2. Wiek utworów: <b>plejstocen</b>	3. Zaleganie warstw: <b>poziome</b>	4. Tektonika: <b>inne (brak uwarunkowań tektonicznych)</b>
-----------------------------------	---------------------------------------	--	---

### 6. Materiał koluwalny:

detrytyczny	pakietowy	detrytyczno-blokowy	bloki (głazy)	giny/iły	gliny z rumoszem	lessy i gliny lessopodobne	nasypy
						<b>X</b>	

### 7. Przejawy wód powierzchniowych i gruntowych w obrębie:

	brak	podmokłości	młaki	wysięki	źródła	zbiornik wód powierzchniowych	cieki powierzchniowe
1. Koluwium:	<b>X</b>						
2. Skarpa główna, stok powyżej skarpy:	<b>X</b>						

3. Stok poniżej osuwiska:								<b>X</b>
4. Stok po bokach osuwiska:	<b>X</b>							

### 8. Wiek i geneza osuwiska:

1. Data powstania: <b>b.d</b>	Opis/uwagi: <b>brak danych o czasie powstania osuwiska</b>	3. Przyczyna ruchu osuwiskowego: <b>Podcięcie erozyjne</b>
2. Rozwój osuwiska w czasie: <b>b.d.</b>	Opis/uwagi: <b>osuwisko nieaktywne</b>	3. Przyczyna ruchu osuwiskowego: <b>j.w.</b>

### 9. Użytkowanie terenu w obrębie osuwiska:

#### a. pokrycie stoku:

1. Lasy:	2. Zarośla krzewiaste: <b>X</b>	3. Łąki i pastwiska:	4. Grunty orne:	5. Sady:	6. Nieużytki: <b>X</b>
----------	------------------------------------	----------------------	-----------------	----------	---------------------------

#### b. zabudowa:

7. Mieszkalna: <b>0</b>	8. Gospodarcza: <b>0</b>	9. Przemysłowa/usługowa: <b>0</b>	10. Użyteczności publicznej: <b>0</b>
11. Zabytkowa/sakralna: <b>0</b>	12. Inna: <b>0</b>		

#### c. infrastruktura komunikacyjna:

13. Drogi:					14. Linie kolejowe:
brak <b>X</b>	gminna	powiatowa	wojewódzka	krajowa	<b>brak</b>

#### d. linie przesyłowe:

15. Linie energetyczne <b>X</b>	16. Linie telefoniczne:	17. Wodociągi:	18. Kanalizacja:	19. Gazociągi:	20. Inne:
------------------------------------	-------------------------	----------------	------------------	----------------	-----------

### 10. Powstałe szkody

### i zagrożenia:

1. Uprawy: <b>nie stwierdzono</b>	6. Uprawy: <b>nie występują</b>
2. Zabudowa: <b>nie stwierdzono</b>	7. Zabudowa: <b>nie występują</b>
3. Infrastruktura komunikacyjna: <b>nie stwierdzono</b>	8. Infrastruktura komunikacyjna: <b>nie występują</b>
4. Linie przesyłowe: <b>nie stwierdzono</b>	9. Linie przesyłowe: <b>nie występują</b>
5. Inne: <b>nie stwierdzono</b>	10. Inne: <b>nie występują</b>
11. Ocena możliwości wystąpienia dalszych ruchów osuwiskowych: <b>Możliwe dalsze, niewielkie zsunęcia się pokrywy lessowej</b>	

### 11. Rodzaje i zakres wykonanych prac zabezpieczających:

TAK	NIE <b>X</b>	Opis:
-----	-----------------	-------

### 12. Prowadzenie instrumentalnych prac monitoringowych:

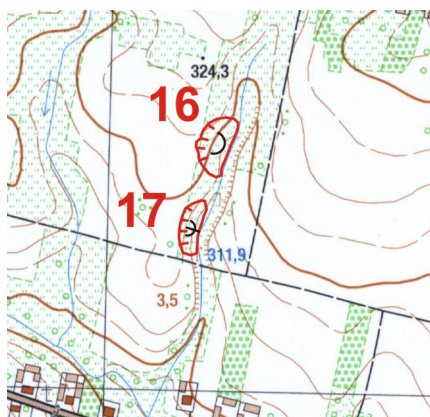
TAK	NIE <b>X</b>	
-----	-----------------	--

### 13. Stan badań:

<b>osuwisko nie było badane</b>
---------------------------------

### 14. Szkic (mapa) osuwiska:

### 15. Przekrój geologiczny osuwiska:



Przekrój geologiczny zamieszcza się jeśli był opracowany na podstawie badań geologicznych (np. z dokumentacji geologiczno-inżynierskiej, publikacji naukowej, itp.)

#### 16. Fotografie osuwiska:



Ogólny widok osuwiska.

#### 17. Uwagi o możliwości zabezpieczenia oraz dodatkowe informacje:

Osuwisko poza terenem zabudowanym, oraz infrastrukturą drogową, przesyłową itd. Nie ma konieczności zabezpieczania.

4. Autor karty  
imię i nazwisko:

Rafał Dąbrowski

5. Kategoria i numer  
uprawnień geologicznych:

VII-1316

6. Instytucja:

PUG KIELKART  
Kielce

7. Data wypełnienia:

10.10.2019r

Rafał Dąbrowski	VII-1316	PUG KIELKART Kielce	10.10.2019r
-----------------	----------	------------------------	-------------



## Karta rejestracyjna osuwiska

### 1. Numer ewidencyjny:

2 6 - 0 4 - 0 2 3 - 0 0 0 0 1 7

Numer roboczy osuwiska:

### 2. Lokalizacja osuwiska:

1. Miejscowość: <b>Wiącka</b>	2. Gmina: <b>Bodzentyn dz. 691,692/3</b>	3. Powiat: <b>kielecki</b>	4. Województwo: <b>świętokrzyskie</b>
5. Mapa topograficzna 1:10 000 (godło, nazwa): <b>M-34-42-B-a-2</b>	6. Arkusze SMGP 1:50 000: <b>Bodzentyn (M 34-42 B)</b>	7. Współrzędne geograficzne: <b>20°52'05.42" E    50°58'36.42" N</b>	
8. Kraina geograficzna: <b>Góry Świętokrzyskie  (342.34)</b>	9. Jednostka tektoniczna: <b>Góry Świętokrzyskie</b>	10. Zlewnia: <b>Psarka</b>	11. Inne dane lokalizacyjne <b>Skarpa doliny niewielkiego dopływu Psarki między Wzdołem Rządowym a Wiącką</b>

### 3. Charakterystyka osuwiska:

1. Sytuacja geomorfologiczna: <b>Skarpa przykorytowa</b>	2. Układ geologiczny: <b>asekwentne</b>	
3. Rodzaj materiału: <b>Gruntowe (ziemne)</b>	4. Rodzaj ruchu: <b>zsuw</b>	5. Stopień aktywności: <b>A   X   O   N</b>
6. Krótki opis słowny: <b>Osuwisko okresowo aktywne, usytuowane w bocznej dolinie dopływu Psarki</b>		

### 4. Parametry morfometryczne osuwiska:

#### a. ogólne:

1. Powierzchnia: <b>0,08ha</b>	2. Długość: <b>17max.m</b>	3. Szerokość: <b>60max.m</b>	4. Wysokość maks.: <b>316,5 m n.p.m.</b>	5. Wysokość min.: <b>312,0m n.p.m.</b>	6. Rozpiętość pionowa <b>4,5m</b>
7. Nachylenie: <b>15°</b>	8. Azymut: <b>100°</b>				

#### b. skarpa osuwiskowa:

9. Wysokość skarpy głównej: <b>2m</b>	10. Nachylenie skarpy głównej: <b>~25°</b>	11. Szczeliny powyżej skarpy głównej: <b>nie</b>	12. Skarpy wtórne: <b>nie</b>
--	---	---	----------------------------------

#### c. jeźor i koluwium:

13. Wysokość czoła: <b>0m</b>	14. Długość powierzchni koluwium: <b>13m</b>	15. Nachylenie powierzchni koluwium: <b>11°</b>	16. Miąższość koluwium: mierzona    szacowana <b>9m</b>
----------------------------------	---	--	---

#### d. stok, na którym jest osuwisko:

17. Typ stoku: <b>prosty</b>	18. Nachylenie: <b>15°</b>	19. Ekspozycja: <b>E</b>	20. Długość: <b>17m</b>	21. Wysokość: <b>4,5m</b>
---------------------------------	-------------------------------	-----------------------------	----------------------------	------------------------------

### 5. Podłoże osuwiska:

1. Rodzaj utworów: <b>less</b>	2. Wiek utworów: <b>plejstocen</b>	3. Zaleganie warstw: <b>poziome</b>	4. Tektonika: <b>inne (brak uwarunkowań tektonicznych)</b>
-----------------------------------	---------------------------------------	--	---

### 6. Materiał koluwalny:

detrytyczny	pakietowy	detrytyczno-blokowy	bloki (głazy)	giny/iły	gliny z rumoszem	lessy i gliny lessopodobne	nasypy
						<b>X</b>	

### 7. Przejawy wód powierzchniowych i gruntowych w obrębie:

	brak	podmokłości	młaki	wysięki	źródła	zbiornik wód powierzchniowych	cieki powierzchniowe
1. Koluwium:	<b>X</b>						
2. Skarpa główna, stok powyżej skarpy:	<b>X</b>						

3. Stok poniżej osuwiska:								<b>X</b>
4. Stok po bokach osuwiska:	<b>X</b>							

**8. Wiek i geneza osuwiska:**

1. Data powstania: <b>b.d</b>	Opis/uwagi: <b>brak danych o czasie powstania osuwiska</b>	3. Przyczyna ruchu osuwiskowego: <b>Podcięcie erozyjne</b>
2. Rozwój osuwiska w czasie: <b>b.d.</b>	Opis/uwagi: <b>osuwisko nieaktywne</b>	3. Przyczyna ruchu osuwiskowego: <b>j.w.</b>

**9. Użytkowanie terenu w obrębie osuwiska:****a. pokrycie stoku:**

1. Lasy:	2. Zarośla krzewiaste:	3. Łąki i pastwiska:	4. Grunty orne:	5. Sady:	6. Nieużytki:
	<b>X</b>				<b>X</b>

**b. zabudowa:**

7. Mieszkalna: <b>0</b>	8. Gospodarcza: <b>0</b>	9. Przemysłowa/usługowa: <b>0</b>	10. Użyteczności publicznej: <b>0</b>
11. Zabytkowa/sakralna: <b>0</b>	12. Inna: <b>0</b>		

**c. infrastruktura komunikacyjna:**

13. Drogi:					14. Linie kolejowe:
brak	gminna	powiatowa	wojewódzka	krajowa	<b>brak</b>
<b>X</b>					

**d. linie przesyłowe:**

15. Linie energetyczne <b>X</b>	16. Linie telefoniczne:	17. Wodociągi:	18. Kanalizacja:	19. Gazociągi:	20. Inne:
---------------------------------	-------------------------	----------------	------------------	----------------	-----------

**10. Powstałe szkody****i zagrożenia:**

1. Uprawy: <b>nie stwierdzono</b>	6. Uprawy: <b>nie występują</b>
2. Zabudowa: <b>nie stwierdzono</b>	7. Zabudowa: <b>nie występują</b>
3. Infrastruktura komunikacyjna: <b>nie stwierdzono</b>	8. Infrastruktura komunikacyjna: <b>nie występują</b>
4. Linie przesyłowe: <b>nie stwierdzono</b>	9. Linie przesyłowe: <b>nie występują</b>
5. Inne: <b>nie stwierdzono</b>	10. Inne: <b>nie występują</b>
11. Ocena możliwości wystąpienia dalszych ruchów osuwiskowych: <b>Możliwe dalsze, niewielkie zsunęcia się pokrywy lessowej</b>	

**11. Rodzaje i zakres wykonanych prac zabezpieczających:**

TAK	NIE <b>X</b>	Opis:
-----	-----------------	-------

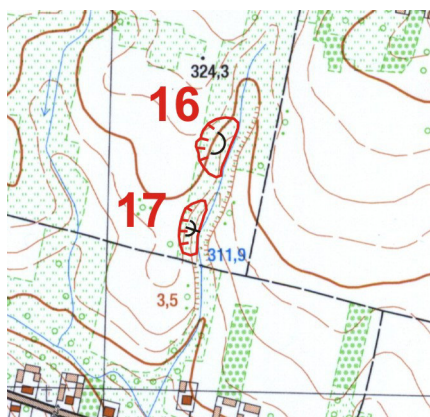
**12. Prowadzenie instrumentalnych prac monitoringowych:**

TAK	NIE <b>X</b>	
-----	-----------------	--

**13. Stan badań:**

<b>osuwisko nie było badane</b>
---------------------------------

**14. Szkic (mapa) osuwiska:****15. Przekrój geologiczny osuwiska:**



Przekrój geologiczny zamieszcza się jeśli był opracowany na podstawie badań geologicznych (np. z dokumentacji geologiczno-inżynierskiej, publikacji naukowej, itp.)

#### 16. Fotografie osuwiska:



Ogólny widok osuwiska.

#### 17. Uwagi o możliwości zabezpieczenia oraz dodatkowe informacje:

Osuwisko poza terenem zabudowanym, oraz infrastrukturą drogową, przesyłową itd. Nie ma konieczności zabezpieczania.

4. Autor karty  
imię i nazwisko:

Rafał Dąbrowski

5. Kategoria i numer  
uprawnień geologicznych:

VII-1316

6. Instytucja:

PUG KIELKART  
Kielce

7. Data wypełnienia:

10.10.2019r

Rafał Dąbrowski	VII-1316	PUG KIELKART Kielce	10.10.2019r
-----------------	----------	------------------------	-------------

## Karta rejestracyjna osuwiska

## 1. Numer ewidencyjny:

2 6 - 0 4 - 0 2 3 - 0 0 0 0 1 8

Numer roboczy osuwiska:

## 2. Lokalizacja osuwiska:

1. Miejscowość: <b>Śniadka Druga/Trzecia</b>	2. Gmina: <b>Bodzentyn dz. 109,110</b>	3. Powiat: <b>kielecki</b>	4. Województwo: <b>świętokrzyskie</b>
5. Mapa topograficzna 1:10 000 (godło, nazwa): <b>M-34-42-B-b-2</b>	6. Arkusze SMGP 1:50 000: <b>Bodzentyn (M 34-42 B)</b>	7. Współrzędne geograficzne: <b>20°59'27.29" E 50°57'52.10" N</b>	
8. Kraina geograficzna: <b>Góry Świętokrzyskie (342.34)</b>	9. Jednostka tektoniczna: <b>Góry Świętokrzyskie</b>	10. Zlewnia: <b>Psarka</b>	11. Inne dane lokalizacyjne <b>Dolina potoku płynącego między Śniadką Drugą i Trzecią uchodzącego do Psarki.</b>

## 3. Charakterystyka osuwiska:

1. Sytuacja geomorfologiczna: <b>Skarpa przykorytowa</b>	2. Układ geologiczny: <b>asekwentne</b>	
3. Rodzaj materiału: <b>Gruntowe (ziemne)</b>	4. Rodzaj ruchu: <b>zsuw</b>	5. Stopień aktywności: <b>A O X N</b>
6. Krótki opis słowny: <b>Osuwisko nieaktywne rozwinięte w piaskach i mulkach wypełniających dolinę bezimiennego potoku oraz lessach ponad doliną</b>		

## 4. Parametry morfometryczne osuwiska:

## a. ogólne:

1. Powierzchnia: <b>0,27ha</b>	2. Długość: <b>42max.m</b>	3. Szerokość: <b>86max.m</b>	4. Wysokość maks.: <b>281,0 m n.p.m.</b>	5. Wysokość min.: <b>273,0m n.p.m.</b>	6. Rozpiętość pionowa <b>8m</b>
7. Nachylenie: <b>11°</b>	8. Azymut: <b>85°</b>				

## b. skarpa osuwiskowa:

9. Wysokość skarpy głównej: <b>3m</b>	10. Nachylenie skarpy głównej: <b>~25°</b>	11. Szczeliny powyżej skarpy głównej: <b>nie</b>	12. Skarpy wtórne: <b>nie</b>
--	---	---	----------------------------------

## c. jeźor i koluwium:

13. Wysokość czoła: <b>0m</b>	14. Długość powierzchni koluwium: <b>36m</b>	15. Nachylenie powierzchni koluwium: <b>8°</b>	16. Miąższość koluwium: mierzona      szacowana <b>6m</b>
----------------------------------	---	---	---

## d. stok, na którym jest osuwisko:

17. Typ stoku: <b>prosty</b>	18. Nachylenie: <b>11°</b>	19. Ekspozycja: <b>E</b>	20. Długość: <b>42m</b>	21. Wysokość: <b>8m</b>
---------------------------------	-------------------------------	-----------------------------	----------------------------	----------------------------

## 5. Podłoże osuwiska:

1. Rodzaj utworów: <b>Łupki, margle i wapienie</b>	2. Wiek utworów: <b>Dewon środkowy</b>	3. Zaleganie warstw: <b>Zgodne z nachyleniem stoku</b>	4. Tektonika: <b>inne (brak uwarunkowań tektonicznych)</b>
---	---	---	---

## 6. Materiał koluwalny:

detrytyczny	pakietowy	detrytyczno-blokowy	bloki (głazy)	giny/iły	gliny z rumoszem	lessy i gliny lessopodobne	nasypy
						<b>X</b>	

## 7. Przejawy wód powierzchniowych i gruntowych w obrębie:

	brak	podmokłości	młaki	wysięki	źródła	zbiorniki wód powierzchniowych	cieki powierzchniowe
1. Koluwium:	<b>X</b>						
2. Skarpa główna, stok powyżej skarpy:	<b>X</b>						

3. Stok poniżej osuwiska:								<b>X</b>
4. Stok po bokach osuwiska:	<b>X</b>							

### 8. Wiek i geneza osuwiska:

1. Data powstania: <b>b.d</b>	Opis/uwagi: <b>brak danych o czasie powstania osuwiska</b>	3. Przyczyna ruchu osuwiskowego: <b>Podcięcie erozyjne</b>
2. Rozwój osuwiska w czasie: <b>b.d.</b>	Opis/uwagi: <b>osuwisko nieaktywne</b>	3. Przyczyna ruchu osuwiskowego: <b>j.w.</b>

### 9. Użytkowanie terenu w obrębie osuwiska:

#### a. pokrycie stoku:

1. Lasy:	2. Zarośla krzewiaste: <b>X</b>	3. Łąki i pastwiska:	4. Grunty orne:	5. Sady:	6. Nieużytki: <b>X</b>
----------	------------------------------------	----------------------	-----------------	----------	---------------------------

#### b. zabudowa:

7. Mieszkalna: <b>0</b>	8. Gospodarcza: <b>0</b>	9. Przemysłowa/usługowa: <b>0</b>	10. Użyteczności publicznej: <b>0</b>
11. Zabytkowa/sakralna: <b>0</b>	12. Inna: <b>0</b>		

#### c. infrastruktura komunikacyjna:

13. Drogi:					14. Linie kolejowe:
brak <b>X</b>	gminna	powiatowa	wojewódzka	krajowa	<b>brak</b>

#### d. linie przesyłowe:

15. Linie energetyczne <b>X</b>	16. Linie telefoniczne:	17. Wodociągi:	18. Kanalizacja:	19. Gazociągi:	20. Inne:
------------------------------------	-------------------------	----------------	------------------	----------------	-----------

### 10. Powstałe szkody

### i zagrożenia:

1. Uprawy: <b>nie stwierdzono</b>	6. Uprawy: <b>nie występują</b>
2. Zabudowa: <b>nie stwierdzono</b>	7. Zabudowa: <b>nie występują</b>
3. Infrastruktura komunikacyjna: <b>nie stwierdzono</b>	8. Infrastruktura komunikacyjna: <b>nie występują</b>
4. Linie przesyłowe: <b>nie stwierdzono</b>	9. Linie przesyłowe: <b>nie występują</b>
5. Inne: <b>nie stwierdzono</b>	10. Inne: <b>nie występują</b>
11. Ocena możliwości wystąpienia dalszych ruchów osuwiskowych: <b>Możliwe dalsze, niewielkie zsunęcia się pokrywy lessowej</b>	

### 11. Rodzaje i zakres wykonanych prac zabezpieczających:

TAK	NIE <b>X</b>	Opis:
-----	-----------------	-------

### 12. Prowadzenie instrumentalnych prac monitoringowych:

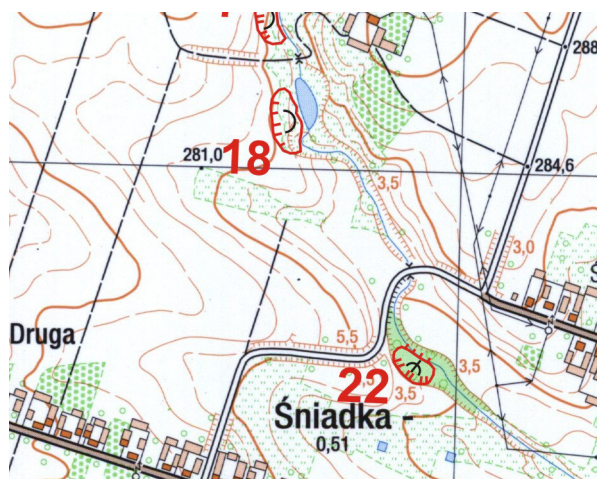
TAK	NIE <b>X</b>	
-----	-----------------	--

### 13. Stan badań:

<b>osuwisko nie było badane</b>
---------------------------------

### 14. Szkic (mapa) osuwiska:

### 15. Przekrój geologiczny osuwiska:



Przekrój geologiczny zamieszcza się jeśli był opracowany na podstawie badań geologicznych (np. z dokumentacji geologiczno-inżynierskiej, publikacji naukowej, itp.)

#### 16. Fotografie osuwiska:



Widok skarpy głównej.

#### 17. Uwagi o możliwości zabezpieczenia oraz dodatkowe informacje:

Osuwisko poza terenem zabudowanym, oraz infrastrukturą drogową, przesyłową itd. Nie ma konieczności zabezpieczenia.

4. Autor karty  
imię i nazwisko:

Rafał Dąbrowski

5. Kategoria i numer  
uprawnień geologicznych:

VII-1316

6. Instytucja:

PUG KIELKART  
Kielce

7. Data wypełnienia:

10.10.2019r

Rafał Dąbrowski	VII-1316	PUG KIELKART Kielce	10.10.2019r
-----------------	----------	------------------------	-------------

## Karta rejestracyjna osuwiska

### 1. Numer ewidencyjny:

2 6 - 0 4 - 0 2 3 - 0 0 0 0 1 9

Numer roboczy osuwiska:

### 2. Lokalizacja osuwiska:

1. Miejscowość: <b>Wiącka</b>	2. Gmina: <b>Bodzentyn dz. 371/1,368,367,366/3</b>	3. Powiat: <b>kielecki</b>	4. Województwo: <b>świętokrzyskie</b>
5. Mapa topograficzna 1:10 000 (godło, nazwa): <b>M-34-42-B-a-2</b>	6. Arkusz SMGP 1:50 000: <b>Bodzentyn (M 34-42 B)</b>	7. Współrzędne geograficzne: <b>20°51'05.40" E    50°58'22.38" N</b>	
8. Kraina geograficzna: <b>Góry Świętokrzyskie  (342.34)</b>	9. Jednostka tektoniczna: <b>Góry Świętokrzyskie</b>	10. Zlewnia: <b>Psarka</b>	11. Inne dane lokalizacyjne <b>Stok środkowy poniżej drogi polnej biegnącej z Wiącki na S.</b>

### 3. Charakterystyka osuwiska:

1. Sytuacja geomorfologiczna: <b>Skarpa przykorytowa</b>	2. Układ geologiczny: <b>asekwentne</b>	
3. Rodzaj materiału: <b>Gruntowe (ziemne)</b>	4. Rodzaj ruchu: <b>zsuw</b>	5. Stopień aktywności: <b>A    O    X    N</b>
6. Krótki opis słowny: <b>Osuwisko nieaktywne, usytuowane w niewielkim morfologicznym obniżeniu odprowadzającym wody opadowe z pól do niewielkiej doliny bezimiennego cieku.</b>		

### 4. Parametry morfometryczne osuwiska:

#### a. ogólne:

1. Powierzchnia: <b>0,22ha</b>	2. Długość: <b>85max.m</b>	3. Szerokość: <b>33max.m</b>	4. Wysokość maks.: <b>323,0 m n.p.m.</b>	5. Wysokość min.: <b>317,0m n.p.m.</b>	6. Rozpiętość pionowa <b>6m</b>
7. Nachylenie: <b>4°</b>	8. Azymut: <b>115°</b>				

#### b. skarpa osuwiskowa:

9. Wysokość skarpy głównej: <b>1m</b>	10. Nachylenie skarpy głównej: <b>~15°</b>	11. Szczeliny powyżej skarpy głównej: <b>nie</b>	12. Skarpy wtórne: <b>nie</b>
--	---	---	----------------------------------

#### c. jezor i koluwium:

13. Wysokość czoła: <b>0m</b>	14. Długość powierzchni koluwium: <b>81m</b>	15. Nachylenie powierzchni koluwium: <b>4°</b>	16. Miąższość koluwium: mierzona    szacowana <b>3m</b>	
----------------------------------	---	---	---	--

#### d. stok, na którym jest osuwisko:

17. Typ stoku: <b>prosty</b>	18. Nachylenie: <b>3°</b>	19. Ekspozycja: <b>SE</b>	20. Długość: <b>400m</b>	21. Wysokość: <b>20m</b>
---------------------------------	------------------------------	------------------------------	-----------------------------	-----------------------------

### 5. Podłoże osuwiska:

1. Rodzaj utworów: <b>less</b>	2. Wiek utworów: <b>plejstocen</b>	3. Zaleganie warstw: <b>poziome</b>	4. Tektonika: <b>inne (brak uwarunkowań tektonicznych)</b>
-----------------------------------	---------------------------------------	--	---

### 6. Materiał koluwialny:

detrytyczny	pakietowy	detrytyczno-blokowy	bloki (głazy)	giny/iły	gliny z rumoszem	lessy i gliny lessopodobne	nasypy
						<b>X</b>	

### 7. Przejawy wód powierzchniowych i gruntowych w obrębie:

	brak	podmokłości	młaki	wysięki	źródła	zbiornik wód powierzchniowych	cieki powierzchniowe
1. Koluwium:	<b>X</b>						

2. Skarpa główna, stok powyżej skarpy:	<b>X</b>						
3. Stok poniżej osuwiska:	<b>X</b>						
4. Stok po bokach osuwiska:	<b>X</b>						

### 8. Wiek i geneza osuwiska:

1. Data powstania: <b>b.d</b>	Opis/uwagi: <b>brak danych o czasie powstania osuwiska</b>	3. Przyczyna ruchu osuwiskowego: <b>Podcięcie erozyjne</b>
2. Rozwój osuwiska w czasie: <b>b.d.</b>	Opis/uwagi: <b>osuwisko nieaktywne</b>	3. Przyczyna ruchu osuwiskowego: <b>j.w.</b>

### 9. Użytkowanie terenu w obrębie osuwiska:

#### a. pokrycie stoku:

1. Lasy:	2. Zarośla krzewiaste:	3. Łąki i pastwiska:	4. Grunty orne:	5. Sady:	6. Nieużytki:
	<b>X</b>		<b>X</b>		<b>X</b>

#### b. zabudowa:

7. Mieszkalna: <b>0</b>	8. Gospodarcza: <b>0</b>	9. Przemysłowa/usługowa: <b>0</b>	10. Użyteczności publicznej: <b>0</b>
11. Zabytkowa/sakralna: <b>0</b>	12. Inna: <b>0</b>		

#### c. infrastruktura komunikacyjna:

13. Drogi:					14. Linie kolejowe:
brak	gminna	powiatowa	wojewódzka	krajowa	<b>brak</b>
<b>X</b>					

#### d. linie przesyłowe:

15. Linie energetyczne <b>X</b>	16. Linie telefoniczne:	17. Wodociągi:	18. Kanalizacja:	19. Gazociągi:	20. Inne:
---------------------------------	-------------------------	----------------	------------------	----------------	-----------

### 10. Powstałe szkody

### i zagrożenia:

1. Uprawy: <b>nie stwierdzono</b>	6. Uprawy: <b>nie występują</b>
2. Zabudowa: <b>nie stwierdzono</b>	7. Zabudowa: <b>nie występują</b>
3. Infrastruktura komunikacyjna: <b>nie stwierdzono</b>	8. Infrastruktura komunikacyjna: <b>nie występują</b>
4. Linie przesyłowe: <b>nie stwierdzono</b>	9. Linie przesyłowe: <b>nie występują</b>
5. Inne: <b>nie stwierdzono</b>	10. Inne: <b>nie występują</b>
11. Ocena możliwości wystąpienia dalszych ruchów osuwiskowych: <b>Możliwe dalsze, niewielkie zsunęcia się pokrywy lessowej</b>	

### 11. Rodzaje i zakres wykonanych prac zabezpieczających:

TAK	NIE <b>X</b>	Opis:
-----	-----------------	-------

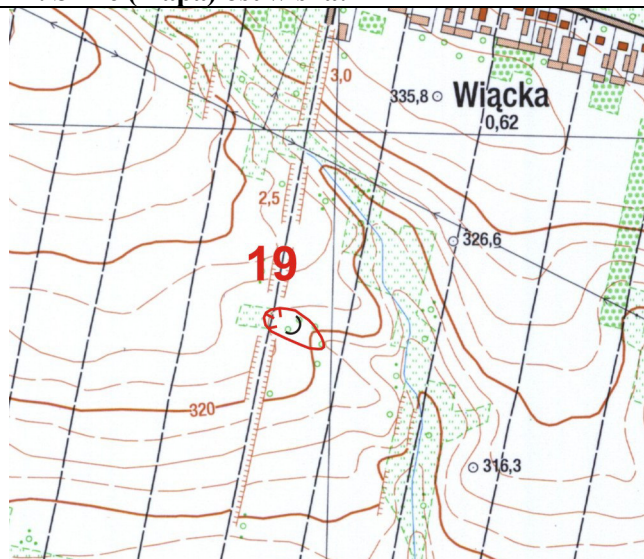
### 12. Prowadzenie instrumentalnych prac monitoringowych:

TAK	NIE <b>X</b>	
-----	-----------------	--

### 13. Stan badań:

<b>osuwisko nie było badane</b>
---------------------------------



**14. Szkic (mapa) osuwiska:****15. Przekrój geologiczny osuwiska:**

Przekrój geologiczny zamieszcza się jeśli był opracowany na podstawie badań geologicznych (np. z dokumentacji geologiczno-inżynierskiej, publikacji naukowej, itp.)

**16. Fotografie osuwiska:**

Ogólny widok osuwiska.

**17. Uwagi o możliwości zabezpieczenia oraz dodatkowe informacje:**

Osuwisko poza terenem zabudowanym, oraz infrastrukturą drogową, przesyłową itd. Nie ma konieczności zabezpieczenia.

<b>4. Autor karty imię i nazwisko:</b> Rafał Dąbrowski	<b>5. Kategoria i numer uprawnień geologicznych:</b> VII-1316	<b>6. Instytucja:</b> PUG KIELKART Kielce	<b>7. Data wypełnienia:</b> 10.10.2019r
---	--	---	--

## Karta rejestracyjna osuwiska

### 1. Numer ewidencyjny:

2 6 - 0 4 - 0 2 3 - 0 0 0 0 2 0

Numer roboczy osuwiska:

### 2. Lokalizacja osuwiska:

1. Miejscowość: <b>Ściegnia</b>		2. Gmina: <b>Bodzentyn</b> dz.463,462,459,458		3. Powiat: <b>kielecki</b>		4. Województwo: <b>świętokrzyskie</b>	
5. Mapa topograficzna 1:10 000 (godło, nazwa): <b>M-34-42-B-b-1</b>		6. Arkusz SMGP 1:50 000: <b>Bodzentyn</b> <b>(M 34-42 B)</b>		7. Współrzędne geograficzne: <b>20°54'12.15" E      50°58'14.46" N</b>			
8. Kraina geograficzna: <b>Góry Świętokrzyskie</b> <b>(342.34)</b>		9. Jednostka tektoniczna: <b>Góry</b> <b>Świętokrzyskie</b>		10. Zlewnia: <b>Olszówka</b>		11. Inne dane lokalizacyjne <b>Skarpa doliny Olszówki na</b> <b>wysokości wsi Ściegnia</b>	

### 3. Charakterystyka osuwiska:

1. Sytuacja geomorfologiczna: <b>Skarpa przykorytowa</b>		2. Układ geologiczny: <b>asekwentne</b>					
3. Rodzaj materiału: <b>ziemne (gruntowe)</b>		4. Rodzaj ruchu: <b>zsuw</b>			5. Stopień aktywności:		
					<b>A</b>	<b>X</b>	<b>O</b>
6. Krótki opis słowny: <b>Osuwisko okresowo aktywne, gruntowe w skarpie ponad tarasem zalewowym Olszówki</b>							

### 4. Parametry morfometryczne osuwiska:

#### a. ogólne:

1. Powierzchnia: <b>0,31ha</b>	2. Długość: <b>max.65m</b>	3. Szerokość: <b>max.60m</b>	4. Wysokość maks.: <b>318,0 m n.p.m.</b>	5. Wysokość min.: <b>303,0 m n.p.m.</b>	6. Rozpiętość pionowa <b>15m</b>
7. Nachylenie: <b>13°</b>	8. Azymut: <b>325°</b>				

#### b. skarpa osuwiskowa:

9. Wysokość skarpy głównej: <b>6m</b>	10. Nachylenie skarpy głównej: <b>~40°</b>	11. Szczeliny powyżej skarpy głównej: <b>nie</b>	12. Skarpy wtórne: <b>nie</b>
--	---	---	----------------------------------

#### c. jeźor i koluwium:

13. Wysokość czoła: <b>2m</b>	14. Długość powierzchni koluwium: <b>58m</b>	15. Nachylenie powierzchni koluwium: <b>9°</b>	16. Miąższość koluwium:	
			mierzona	szacowana
				<b>12m</b>

#### d. stok, na którym jest osuwisko:

17. Typ stoku: <b>prosty</b>	18. Nachylenie: <b>9°</b>	19. Ekspozycja: <b>NW</b>	20. Długość: <b>175m</b>	21. Wysokość: <b>27m</b>
---------------------------------	------------------------------	------------------------------	-----------------------------	-----------------------------

### 5. Podłoże osuwiska:

1. Rodzaj utworów: <b>less</b>	2. Wiek utworów: <b>plejstocen</b>	3. Zaleganie warstw: <b>Zgodnie z nachyleniem stoku</b>	4. Tektonika: <b>inne (brak uwarunkowań tektonicznych)</b>
-----------------------------------	---------------------------------------	--	---

### 6. Materiał koluwalny:

detrytyczny	pakietowy	detrytyczno-blokowy	bloki (głazy)	giny/iły	gliny z rumoszem	lessy i gliny lessopodobne	nasypy
						<b>X</b>	

### 7. Przejawy wód powierzchniowych i gruntowych w obrębie:

	brak	podmokłości	młaki	wysięki	źródła	zbiornik wód powierzchniowych	cieki powierzchniowe
1. Koluwium:	<b>X</b>						

2. Skarpa główna, stok powyżej skarpy:	<b>X</b>						
3. Stok poniżej osuwiska:							<b>X</b>
4. Stok po bokach osuwiska:	<b>X</b>						

### 8. Wiek i geneza osuwiska:

1. Data powstania: <b>b.d</b>	Opis/uwagi: <b>brak danych o czasie powstania osuwiska</b>	3. Przyczyna ruchu osuwiskowego: <b>Podcięcie erozyjne</b>
2. Rozwój osuwiska w czasie: <b>b.d.</b>	Opis/uwagi: <b>osuwisko nieaktywne</b>	3. Przyczyna ruchu osuwiskowego: <b>j.w.</b>

### 9. Użytkowanie terenu w obrębie osuwiska:

#### a. pokrycie stoku:

1. Lasy:	2. Zarośla krzewiaste:	3. Łąki i pastwiska:	4. Grunty orne:	5. Sady:	6. Nieużytki:
	<b>X</b>				<b>X</b>

#### b. zabudowa:

7. Mieszkalna: <b>0</b>	8. Gospodarcza: <b>0</b>	9. Przemysłowa/usługowa: <b>0</b>	10. Użyteczności publicznej: <b>0</b>
11. Zabytkowa/sakralna: <b>0</b>	12. Inna: <b>0</b>		

#### c. infrastruktura komunikacyjna:

13. Drogi:					14. Linie kolejowe:
brak	gminna	powiatowa	wojewódzka	krajowa	<b>brak</b>
<b>X</b>					

#### d. linie przesyłowe:

15. Linie energetyczne	16. Linie telefoniczne:	17. Wodociągi:	18. Kanalizacja:	19. Gazociągi:	20. Inne:
------------------------	-------------------------	----------------	------------------	----------------	-----------

### 10. Powstałe szkody

### i zagrożenia:

1. Uprawy: <b>nie stwierdzono</b>	6. Uprawy: <b>nie występują</b>
2. Zabudowa: <b>nie stwierdzono</b>	7. Zabudowa: <b>nie występują</b>
3. Infrastruktura komunikacyjna: <b>Nie stwierdzono</b>	8. Infrastruktura komunikacyjna: <b>nie występują</b>
4. Linie przesyłowe: <b>nie stwierdzono</b>	9. Linie przesyłowe: <b>nie występują</b>
5. Inne: <b>nie stwierdzono</b>	10. Inne: <b>nie występują</b>
11. Ocena możliwości wystąpienia dalszych ruchów osuwiskowych: <b>Możliwe zsuniecie się pokrywy lessowej</b>	

### 11. Rodzaje i zakres wykonanych prac zabezpieczających:

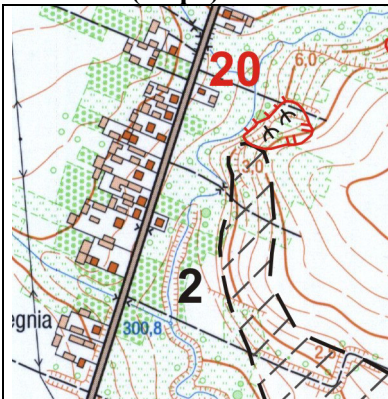
TAK	NIE <b>X</b>	Opis:
-----	-----------------	-------

### 12. Prowadzenie instrumentalnych prac monitoringowych:

TAK	NIE <b>X</b>	
-----	-----------------	--

### 13. Stan badań:

<b>osuwisko nie było badane</b>
---------------------------------

**14. Szkic (mapa) osuwiska:****15. Przekrój geologiczny osuwiska:**

Przekrój geologiczny zamieszcza się jeśli był opracowany na podstawie badań geologicznych (np. z dokumentacji geologiczno-inżynierskiej, publikacji naukowej, itp.)

**16. Fotografie osuwiska:**

Ogólny widok osuwiska.

**17. Uwagi o możliwości zabezpieczenia oraz dodatkowe informacje:**

Osuwisko okresowo aktywne na krawędzi doliny Olszówki. Teren z dala od zabudowań, dróg oraz infrastruktury technicznej i przesyłowej. Nie ma potrzeby zabezpieczania go.

4. Autor karty  
imię i nazwisko:

Rafał Dąbrowski

5. Kategoria i numer  
uprawnień geologicznych:

VII-1316

6. Instytucja:

PUG KIELKART  
Kielce

7. Data wypełnienia:

10.10.2019r

Rafał Dąbrowski	VII-1316	PUG KIELKART Kielce	10.10.2019r
-----------------	----------	------------------------	-------------

## Karta rejestracyjna osuwiska

### 1. Numer ewidencyjny:

2 6 - 0 4 - 0 2 3 - 0 0 0 0 2 1

Numer roboczy osuwiska:

### 2. Lokalizacja osuwiska:

1. Miejscowość: <b>Ściegnia</b>	2. Gmina: <b>Bodzentyn dz. 442,443,446,514</b>	3. Powiat: <b>kielecki</b>	4. Województwo: <b>świętokrzyskie</b>
5. Mapa topograficzna 1:10 000 (godło, nazwa): <b>M-34-42-B-b-1</b>	6. Arkusze SMGP 1:50 000: <b>Bodzentyn (M 34-42 B)</b>	7. Współrzędne geograficzne: <b>20°54'22.42" E    50°58'17.94" N</b>	
8. Kraina geograficzna: <b>Góry Świętokrzyskie  (342.34)</b>	9. Jednostka tektoniczna: <b>Góry Świętokrzyskie</b>	10. Zlewnia: <b>Olszówka</b>	11. Inne dane lokalizacyjne <b>Skarpa doliny Olszówki na wysokości wsi Ściegnia</b>

### 3. Charakterystyka osuwiska:

1. Sytuacja geomorfologiczna: <b>Stok część dolna</b>	2. Układ geologiczny: <b>subsekwentne</b>				
3. Rodzaj materiału: <b>zwietrzelinowe</b>	4. Rodzaj ruchu: <b>zsuw</b>				
5. Stopień aktywności: <table style="width: 100%; text-align: center;"> <tr> <td style="width: 25%;"><b>A</b></td> <td style="width: 25%;"><b>X</b></td> <td style="width: 25%;"><b>O</b></td> <td style="width: 25%;"><b>N</b></td> </tr> </table>		<b>A</b>	<b>X</b>	<b>O</b>	<b>N</b>
<b>A</b>	<b>X</b>	<b>O</b>	<b>N</b>		
6. Krótki opis słowny: <b>Osuwisko nieaktywne, rozwinięte w zwietrzelinie wapienia w skarpie ponad tarasem zalewowym Olszówki</b>					

### 4. Parametry morfometryczne osuwiska:

#### a. ogólne:

1. Powierzchnia: <b>0,26ha</b>	2. Długość: <b>max.75m</b>	3. Szerokość: <b>max.60m</b>	4. Wysokość maks.: <b>318,0 m n.p.m.</b>	5. Wysokość min.: <b>308,0 m n.p.m.</b>	6. Rozpiętość pionowa <b>10m</b>
7. Nachylenie: <b>8°</b>	8. Azymut: <b>345°</b>				

#### b. skarpa osuwiskowa:

9. Wysokość skarpy głównej: <b>2m</b>	10. Nachylenie skarpy głównej: <b>~35°</b>	11. Szczeliny powyżej skarpy głównej: <b>nie</b>	12. Skarpy wtórne: <b>nie</b>
--	---	---	----------------------------------

#### c. jezor i koluwium:

13. Wysokość czola: <b>0m</b>	14. Długość powierzchni koluwium: <b>72m</b>	15. Nachylenie powierzchni koluwium: <b>6°</b>	16. Miąższość koluwium:	
			mierzona	szacowana
			<b>6m</b>	

#### d. stok, na którym jest osuwisko:

17. Typ stoku: <b>prosty</b>	18. Nachylenie: <b>8°</b>	19. Ekspozycja: <b>N</b>	20. Długość: <b>150m</b>	21. Wysokość: <b>20m</b>
---------------------------------	------------------------------	-----------------------------	-----------------------------	-----------------------------

### 5. Podłoże osuwiska:

1. Rodzaj utworów: <b>Dolomity i wapień dolomityczne</b>	2. Wiek utworów: <b>Dewon środkowy</b>	3. Zaleganie warstw: <b>Zgodnie z nachyleniem stoku</b>	4. Tektonika: <b>inne (brak uwarunkowań tektonicznych)</b>
---	---	--	---

### 6. Materiał koluwalny:

detrytyczny	pakietowy	detrytyczno-blokowy	bloki (głazy)	giny/iły	gliny z rumoszem	lessy i gliny lessopodobne	nasyppy
<b>X</b>							

### 7. Przejawy wód powierzchniowych i gruntowych w obrębie:

	brak	podmokłości	młaki	wysięki	źródła	zbiornik wód powierzchniowych	cieki powierzchniowe
1. Koluwium:	<b>X</b>						

2. Skarpa główna, stok powyżej skarpy:	<b>X</b>						
3. Stok poniżej osuwiska:							<b>X</b>
4. Stok po bokach osuwiska:	<b>X</b>						

### 8. Wiek i geneza osuwiska:

1. Data powstania: <b>b.d</b>	Opis/uwagi: <b>brak danych o czasie powstania osuwiska</b>	3. Przyczyna ruchu osuwiskowego: <b>Podcięcie erozyjne</b>
2. Rozwój osuwiska w czasie: <b>b.d.</b>	Opis/uwagi: <b>osuwisko nieaktywne</b>	3. Przyczyna ruchu osuwiskowego: <b>j.w.</b>

### 9. Użytkowanie terenu w obrębie osuwiska:

#### a. pokrycie stoku:

1. Lasy:	2. Zarośla krzewiaste:	3. Łąki i pastwiska:	4. Grunty orne:	5. Sady:	6. Nieużytki:
	<b>X</b>				<b>X</b>

#### b. zabudowa:

7. Mieszkalna: <b>0</b>	8. Gospodarcza: <b>0</b>	9. Przemysłowa/usługowa: <b>0</b>	10. Użyteczności publicznej: <b>0</b>
11. Zabytkowa/sakralna: <b>0</b>	12. Inna: <b>0</b>		

#### c. infrastruktura komunikacyjna:

13. Drogi:					14. Linie kolejowe:
brak	gminna	powiatowa	wojewódzka	krajowa	<b>brak</b>
<b>X</b>					

#### d. linie przesyłowe:

15. Linie energetyczne	16. Linie telefoniczne:	17. Wodociągi:	18. Kanalizacja:	19. Gazociągi:	20. Inne:
------------------------	-------------------------	----------------	------------------	----------------	-----------

### 10. Powstałe szkody

### i zagrożenia:

1. Uprawy: <b>nie stwierdzono</b>	6. Uprawy: <b>nie występują</b>
2. Zabudowa: <b>nie stwierdzono</b>	7. Zabudowa: <b>nie występują</b>
3. Infrastruktura komunikacyjna: <b>Nie stwierdzono</b>	8. Infrastruktura komunikacyjna: <b>nie występują</b>
4. Linie przesyłowe: <b>nie stwierdzono</b>	9. Linie przesyłowe: <b>nie występują</b>
5. Inne: <b>nie stwierdzono</b>	10. Inne: <b>nie występują</b>
11. Ocena możliwości wystąpienia dalszych ruchów osuwiskowych: <b>Możliwe zsuniecie się zwietrzliny</b>	

### 11. Rodzaje i zakres wykonanych prac zabezpieczających:

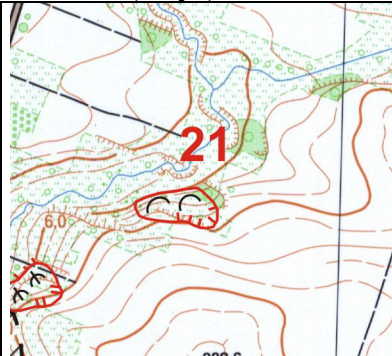
TAK	NIE <b>X</b>	Opis:
-----	-----------------	-------

### 12. Prowadzenie instrumentalnych prac monitoringowych:

TAK	NIE <b>X</b>	
-----	-----------------	--

### 13. Stan badań:

<b>osuwisko nie było badane</b>
---------------------------------

**14. Szkic (mapa) osuwiska:****15. Przekrój geologiczny osuwiska:**

Przekrój geologiczny zamieszcza się jeśli był opracowany na podstawie badań geologicznych (np. z dokumentacji geologiczno-inżynierskiej, publikacji naukowej, itp.)

**16. Fotografie osuwiska:**

Ogólny widok osuwiska.

**17. Uwagi o możliwości zabezpieczenia oraz dodatkowe informacje:**

Osuwisko nieaktywne na krawędzi doliny Olszówki. Teren z dala od zabudowań, dróg oraz infrastruktury technicznej i przesyłowej. Nie ma potrzeby zabezpieczania go.

**4. Autor karty  
imię i nazwisko:**

Rafał Dąbrowski

**5. Kategoria i numer  
uprawnień geologicznych:**

VII-1316

**6. Instytucja:**

PUG KIELKART  
Kielce

**7. Data wypełnienia:**

10.10.2019r

Rafał Dąbrowski	VII-1316	PUG KIELKART Kielce	10.10.2019r
-----------------	----------	------------------------	-------------

## Karta rejestracyjna osuwiska

### 1. Numer ewidencyjny:

2 6 - 0 4 - 0 2 3 - 0 0 0 0 2 2

Numer roboczy osuwiska:

### 2. Lokalizacja osuwiska:

1. Miejscowość: <b>Śniadka Druga/Trzecia</b>	2. Gmina: <b>Bodzentyn część dz. 365/366</b>	3. Powiat: <b>kielecki</b>	4. Województwo: <b>świętokrzyskie</b>
5. Mapa topograficzna 1:10 000 (godło, nazwa): <b>M-34-42-B-b-2</b>	6. Arkusz SMGP 1:50 000: <b>Bodzentyn (M 34-42 B)</b>	7. Współrzędne geograficzne: <b>20°59'36.06" E    50°57'41.20" N</b>	
8. Kraina geograficzna: <b>Góry Świętokrzyskie  (342.34)</b>	9. Jednostka tektoniczna: <b>Góry Świętokrzyskie</b>	10. Zlewnia: <b>Psarka</b>	11. Inne dane lokalizacyjne <b>Dolina potoku płynącego między Śniadką Drugą i Trzecią uchodzącego do Psarki.</b>

### 3. Charakterystyka osuwiska:

1. Sytuacja geomorfologiczna: <b>Skarpa przykorytowa</b>	2. Układ geologiczny: <b>asekwentne</b>	
3. Rodzaj materiału: <b>ziemne (gruntowe)</b>	4. Rodzaj ruchu: <b>zsuw</b>	5. Stopień aktywności: <b>A   X   O   N</b>
6. Krótki opis słowny: <b>Osuwisko okresowo aktywne, gruntowe w skarpie ponad tarasem zalewowym bezimiennego cieką na S od Śniadki Trzeciej</b>		

### 4. Parametry morfometryczne osuwiska:

#### a. ogólne:

1. Powierzchnia: <b>0,15ha</b>	2. Długość: <b>max.33m</b>	3. Szerokość: <b>max.60m</b>	4. Wysokość maks.: <b>273,5 m n.p.m.</b>	5. Wysokość min.: <b>265,2 m n.p.m.</b>	6. Rozpiętość pionowa <b>8,3m</b>
7. Nachylenie: <b>14°</b>	8. Azymut: <b>50°</b>				

#### b. skarpa osuwiskowa:

9. Wysokość skarpy głównej: <b>4m</b>	10. Nachylenie skarpy głównej: <b>~30°</b>	11. Szczeliny powyżej skarpy głównej: <b>nie</b>	12. Skarpy wtórne: <b>nie</b>
--	---	---	----------------------------------

#### c. jezor i koluwium:

13. Wysokość czoła: <b>1m</b>	14. Długość powierzchni koluwium: <b>26m</b>	15. Nachylenie powierzchni koluwium: <b>9°</b>	16. Miąższość koluwium: mierzona    szacowana <b>9m</b>
----------------------------------	---	---	---

#### d. stok, na którym jest osuwisko:

17. Typ stoku: <b>prosty</b>	18. Nachylenie: <b>14°</b>	19. Ekspozycja: <b>NE</b>	20. Długość: <b>33m</b>	21. Wysokość: <b>8,3m</b>
---------------------------------	-------------------------------	------------------------------	----------------------------	------------------------------

### 5. Podłoże osuwiska:

1. Rodzaj utworów: <b>Łupki, margle i wapień</b>	2. Wiek utworów: <b>Dewon środkowy</b>	3. Zaleganie warstw: <b>Zgodnie z nachyleniem stoku</b>	4. Tektonika: <b>inne (brak uwarunkowań tektonicznych)</b>
---	---	--	---

### 6. Materiał koluwalny:

detrytyczny	pakietowy	detrytyczno-blokowy	bloki (głazy)	giny/iły	gliny z rumoszem	lessy i gliny lessopodobne	nasypy
						<b>X</b>	

### 7. Przejawy wód powierzchniowych i gruntowych w obrębie:

	brak	podmokłości	młaki	wysięki	źródła	zbiornik wód powierzchniowych	cieki powierzchniowe
1. Koluwium:	<b>X</b>						



2. Skarpa główna, stok powyżej skarpy:	<b>X</b>						
3. Stok poniżej osuwiska:							<b>X</b>
4. Stok po bokach osuwiska:	<b>X</b>						

### 8. Wiek i geneza osuwiska:

1. Data powstania: <b>b.d</b>	Opis/uwagi: <b>brak danych o czasie powstania osuwiska</b>	3. Przyczyna ruchu osuwiskowego: <b>Podcięcie erozyjne</b>
2. Rozwój osuwiska w czasie: <b>b.d.</b>	Opis/uwagi: <b>osuwisko nieaktywne</b>	3. Przyczyna ruchu osuwiskowego: <b>j.w.</b>

### 9. Użytkowanie terenu w obrębie osuwiska:

#### a. pokrycie stoku:

1. Lasy:	2. Zarośla krzewiaste:	3. Łąki i pastwiska:	4. Grunty orne:	5. Sady:	6. Nieużytki:
	<b>X</b>				<b>X</b>

#### b. zabudowa:

7. Mieszkalna: <b>0</b>	8. Gospodarcza: <b>0</b>	9. Przemysłowa/usługowa: <b>0</b>	10. Użyteczności publicznej: <b>0</b>
11. Zabytkowa/sakralna: <b>0</b>	12. Inna: <b>0</b>		

#### c. infrastruktura komunikacyjna:

13. Drogi:					14. Linie kolejowe:
brak	gminna	powiatowa	wojewódzka	krajowa	<b>brak</b>
<b>X</b>					

#### d. linie przesyłowe:

15. Linie energetyczne	16. Linie telefoniczne:	17. Wodociągi:	18. Kanalizacja:	19. Gazociągi:	20. Inne:
------------------------	-------------------------	----------------	------------------	----------------	-----------

### 10. Powstałe szkody

### i zagrożenia:

1. Uprawy: <b>nie stwierdzono</b>	6. Uprawy: <b>nie występują</b>
2. Zabudowa: <b>nie stwierdzono</b>	7. Zabudowa: <b>nie występują</b>
3. Infrastruktura komunikacyjna: <b>Nie stwierdzono</b>	8. Infrastruktura komunikacyjna: <b>nie występują</b>
4. Linie przesyłowe: <b>nie stwierdzono</b>	9. Linie przesyłowe: <b>nie występują</b>
5. Inne: <b>nie stwierdzono</b>	10. Inne: <b>nie występują</b>
11. Ocena możliwości wystąpienia dalszych ruchów osuwiskowych: <b>Możliwe zsuniecie się pokrywy lessowej</b>	

### 11. Rodzaje i zakres wykonanych prac zabezpieczających:

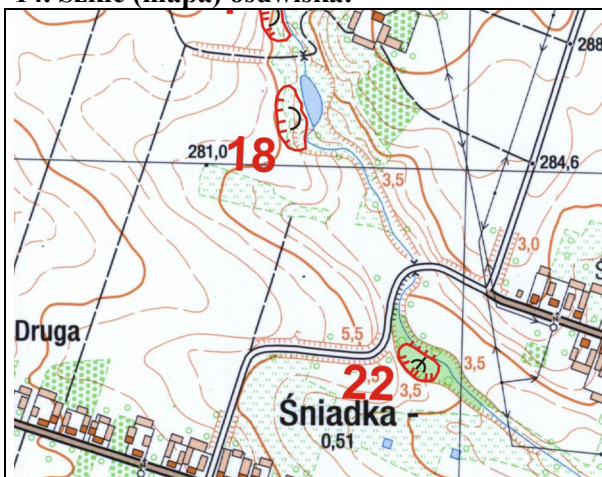
TAK	NIE <b>X</b>	Opis:
-----	-----------------	-------

### 12. Prowadzenie instrumentalnych prac monitoringowych:

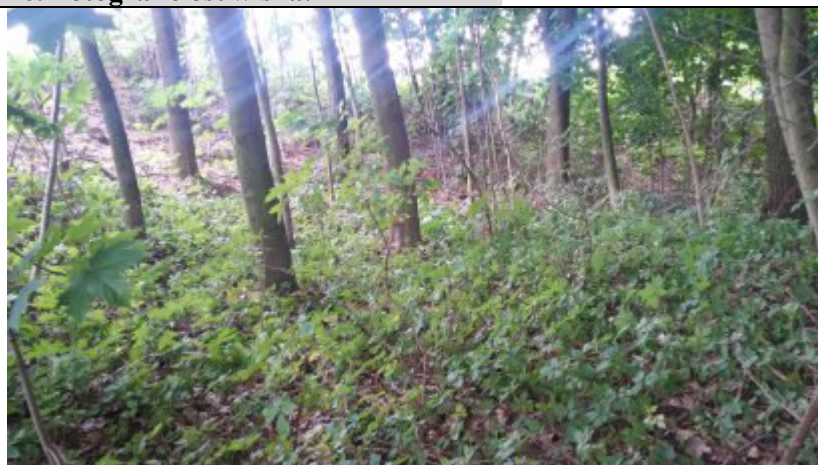
TAK	NIE <b>X</b>	
-----	-----------------	--

### 13. Stan badań:

<b>osuwisko nie było badane</b>
---------------------------------

**14. Szkic (mapa) osuwiska:****15. Przekrój geologiczny osuwiska:**

Przekrój geologiczny zamieszcza się jeśli był opracowany na podstawie badań geologicznych (np. z dokumentacji geologiczno-inżynierskiej, publikacji naukowej, itp.)

**16. Fotografie osuwiska:**

Ogólny widok osuwiska.

**17. Uwagi o możliwości zabezpieczenia oraz dodatkowe informacje:**

Osuwisko okresowo aktywne na krawędzi doliny niewielkiego ciek. Obiekt nie zagraża zabudowaniom ani infrastrukturze.

4. Autor karty  
imię i nazwisko:

Rafał Dąbrowski

5. Kategoria i numer  
uprawnień geologicznych:

VII-1316

6. Instytucja:

PUG KIELKART  
Kielce

7. Data wypełnienia:

10.10.2019r

Rafał Dąbrowski	VII-1316	PUG KIELKART Kielce	10.10.2019r
-----------------	----------	------------------------	-------------

## Karta rejestracyjna osuwiska

### 1. Numer ewidencyjny:

2 6 - 0 4 - 0 2 3 - 0 0 0 0 2 3

Numer roboczy osuwiska:

### 2. Lokalizacja osuwiska:

1. Miejscowość: <b>Sierakowice Drugie</b>		2. Gmina: <b>Bodzentyn część dz. 186/188/190</b>		3. Powiat: <b>kielecki</b>		4. Województwo: <b>świętokrzyskie</b>	
5. Mapa topograficzna 1:10 000 (godło, nazwa): <b>M-34-42-B-b-2</b>		6. Arkusz SMGP 1:50 000: <b>Bodzentyn (M 34-42 B)</b>		7. Współrzędne geograficzne: <b>20°58'09.86" E    50°57'55.59" N</b>			
8. Kraina geograficzna: <b>Góry Świętokrzyskie (342.34)</b>		9. Jednostka tektoniczna: <b>Góry Świętokrzyskie</b>		10. Zlewnia: <b>Sieradowianka</b>		11. Inne dane lokalizacyjne <b>Skarpa doliny bezimiennego cieku zasilającego Sieradowiankę</b>	

### 3. Charakterystyka osuwiska:

1. Sytuacja geomorfologiczna: <b>Skarpa przykorytowa</b>		2. Układ geologiczny: <b>asekwentne</b>					
3. Rodzaj materiału: <b>ziemne (gruntowe)</b>		4. Rodzaj ruchu: <b>zsuw</b>			5. Stopień aktywności: <b>A   X   O   N</b>		
6. Krótki opis słowny: <b>Osuwisko okresowo aktywne, gruntowe w skarpie ponad tarasem zalewowym bezimiennego ciek na S od Sierakowic Drugich.</b>							

### 4. Parametry morfometryczne osuwiska:

#### a. ogólne:

1. Powierzchnia: <b>0,16ha</b>	2. Długość: <b>max.27m</b>	3. Szerokość: <b>max.67m</b>	4. Wysokość maks.: <b>297,0 m n.p.m.</b>	5. Wysokość min.: <b>289,0 m n.p.m.</b>	6. Rozpiętość pionowa <b>8m</b>
7. Nachylenie: <b>17°</b>	8. Azymut: <b>50°</b>				

#### b. skarpa osuwiskowa:

9. Wysokość skarpy głównej: <b>2m</b>	10. Nachylenie skarpy głównej: <b>~25°</b>	11. Szczeliny powyżej skarpy głównej: <b>nie</b>	12. Skarpy wtórne: <b>nie</b>
--	---	---	----------------------------------

#### c. jezor i koluwium:

13. Wysokość czoła: <b>1m</b>	14. Długość powierzchni koluwium: <b>23m</b>	15. Nachylenie powierzchni koluwium: <b>15°</b>	16. Miąższość koluwium: mierzona    szacowana <b>6m</b>	
----------------------------------	---	--	---	--

#### d. stok, na którym jest osuwisko:

17. Typ stoku: <b>prosty</b>	18. Nachylenie: <b>9°</b>	19. Ekspozycja: <b>NE</b>	20. Długość: <b>70m</b>	21. Wysokość: <b>11m</b>
---------------------------------	------------------------------	------------------------------	----------------------------	-----------------------------

### 5. Podłoże osuwiska:

1. Rodzaj utworów: <b>less</b>	2. Wiek utworów: <b>plejstocen</b>	3. Zaleganie warstw: <b>Zgodnie z nachyleniem stoku</b>	4. Tektonika: <b>inne (brak uwarunkowań tektonicznych)</b>
-----------------------------------	---------------------------------------	--	---

### 6. Materiał koluwalny:

detrytyczny	pakietowy	detrytyczno-blokowy	bloki (głazy)	giny/iły	gliny z rumoszem	lessy i gliny lessopodobne	nasypy
						<b>X</b>	

### 7. Przejawy wód powierzchniowych i gruntowych w obrębie:

	brak	podmokłości	młaki	wysięki	źródła	zbiornik wód powierzchniowych	cieki powierzchniowe
1. Koluwium:	<b>X</b>						

2. Skarpa główna, stok powyżej skarpy:	<b>X</b>						
3. Stok poniżej osuwiska:							<b>X</b>
4. Stok po bokach osuwiska:	<b>X</b>						

### 8. Wiek i geneza osuwiska:

1. Data powstania: <b>b.d</b>	Opis/uwagi: <b>brak danych o czasie powstania osuwiska</b>	3. Przyczyna ruchu osuwiskowego: <b>Podcięcie erozyjne</b>
2. Rozwój osuwiska w czasie: <b>b.d.</b>	Opis/uwagi: <b>osuwisko nieaktywne</b>	3. Przyczyna ruchu osuwiskowego: <b>j.w.</b>

### 9. Użytkowanie terenu w obrębie osuwiska:

#### a. pokrycie stoku:

1. Lasy:	2. Zarośla krzewiaste:	3. Łąki i pastwiska:	4. Grunty orne:	5. Sady:	6. Nieużytki:
	<b>X</b>				<b>X</b>

#### b. zabudowa:

7. Mieszkalna: <b>0</b>	8. Gospodarcza: <b>0</b>	9. Przemysłowa/usługowa: <b>0</b>	10. Użyteczności publicznej: <b>0</b>
11. Zabytkowa/sakralna: <b>0</b>	12. Inna: <b>0</b>		

#### c. infrastruktura komunikacyjna:

13. Drogi:					14. Linie kolejowe:
brak	gminna	powiatowa	wojewódzka	krajowa	<b>brak</b>
<b>X</b>					

#### d. linie przesyłowe:

15. Linie energetyczne <b>X</b>	16. Linie telefoniczne:	17. Wodociągi:	18. Kanalizacja:	19. Gazociągi:	20. Inne:
---------------------------------	-------------------------	----------------	------------------	----------------	-----------

### 10. Powstałe szkody

### i zagrożenia:

1. Uprawy: <b>nie stwierdzono</b>	6. Uprawy: <b>nie występują</b>
2. Zabudowa: <b>nie stwierdzono</b>	7. Zabudowa: <b>nie występują</b>
3. Infrastruktura komunikacyjna: <b>Nie stwierdzono</b>	8. Infrastruktura komunikacyjna: <b>nie występują</b>
4. Linie przesyłowe: <b>nie stwierdzono</b>	9. Linie przesyłowe: <b>Słupy linii średniego napięcia są poza terenem osuwiska ale występuje zagrożenie ich zerwania</b>
5. Inne: <b>nie stwierdzono</b>	10. Inne: <b>nie występują</b>
11. Ocena możliwości wystąpienia dalszych ruchów osuwiskowych: <b>Możliwe zsuniecie się pokrywy lessowej</b>	

### 11. Rodzaje i zakres wykonanych prac zabezpieczających:

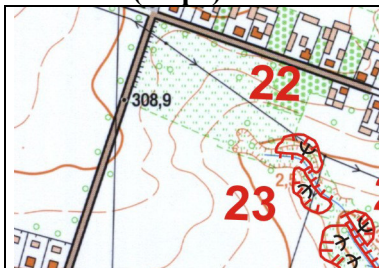
TAK	NIE <b>X</b>	Opis:
-----	-----------------	-------

### 12. Prowadzenie instrumentalnych prac monitoringowych:

TAK	NIE <b>X</b>	
-----	-----------------	--

### 13. Stan badań:

<b>osuwisko nie było badane</b>
---------------------------------

**14. Szkic (mapa) osuwiska:****15. Przekrój geologiczny osuwiska:**

Przekrój geologiczny zamieszcza się jeśli był opracowany na podstawie badań geologicznych (np. z dokumentacji geologiczno-inżynierskiej, publikacji naukowej, itp.)

**16. Fotografie osuwiska:**

Ogólny widok osuwiska.

**17. Uwagi o możliwości zabezpieczenia oraz dodatkowe informacje:**

Osuwisko okresowo aktywne na krawędzi doliny niewielkiego ciek. Ponad osuwiskiem przebiega linia przesyłowa energii elektrycznej. Obiekt może w przyszłości zagrozić linii średniego napięcia chociaż słupy są poza terenem osuwiska.

**4. Autor karty  
imię i nazwisko:**

Rafał Dąbrowski

**5. Kategoria i numer  
uprawnień geologicznych:**

VII-1316

**6. Instytucja:**

PUG KIELKART  
Kielce

**7. Data wypełnienia:**

10.10.2019r

Rafał Dąbrowski	VII-1316	PUG KIELKART Kielce	10.10.2019r
-----------------	----------	------------------------	-------------

## Karta rejestracyjna osuwiska

### 1. Numer ewidencyjny:

2 6 - 0 4 - 0 2 3 - 0 0 0 0 2 4

Numer roboczy osuwiska:

### 2. Lokalizacja osuwiska:

1. Miejscowość: <b>Sierakowice Drugie</b>		2. Gmina: <b>Bodzentyn część dz. 192/194/196/198</b>		3. Powiat: <b>kielecki</b>		4. Województwo: <b>świętokrzyskie</b>	
5. Mapa topograficzna 1:10 000 (godło, nazwa): <b>M-34-42-B-b-2</b>		6. Arkusz SMGP 1:50 000: <b>Bodzentyn (M 34-42 B)</b>		7. Współrzędne geograficzne: <b>20°58'12.09" E    50°57'52.24" N</b>			
8. Kraina geograficzna: <b>Góry Świętokrzyskie (342.34)</b>		9. Jednostka tektoniczna: <b>Góry Świętokrzyskie</b>		10. Zlewnia: <b>Sieradowianka</b>		11. Inne dane lokalizacyjne <b>Skarpa doliny bezimiennego cieku zasilającego Sieradowiankę</b>	

### 3. Charakterystyka osuwiska:

1. Sytuacja geomorfologiczna: <b>Skarpa przykorytowa</b>		2. Układ geologiczny: <b>asekwentne</b>					
3. Rodzaj materiału: <b>ziemne (gruntowe)</b>		4. Rodzaj ruchu: <b>zsuw</b>			5. Stopień aktywności: <b>A X O N</b>		
6. Krótki opis słowny: <b>Osuwisko okresowo aktywne, gruntowe w skarpie ponad tarasem zalewowym bezimiennego ciek na S od Sierakowic Drugich.</b>							

### 4. Parametry morfometryczne osuwiska:

#### a. ogólne:

1. Powierzchnia: <b>0,41ha</b>	2. Długość: <b>max.52m</b>	3. Szerokość: <b>max.104m</b>	4. Wysokość maks.: <b>297,0 m n.p.m.</b>	5. Wysokość min.: <b>288,0 m n.p.m.</b>	6. Rozpiętość pionowa <b>9m</b>
7. Nachylenie: <b>10°</b>	8. Azymut: <b>55°</b>				

#### b. skarpa osuwiskowa:

9. Wysokość skarpy głównej: <b>4m</b>	10. Nachylenie skarpy głównej: <b>~35°</b>	11. Szczeliny powyżej skarpy głównej: <b>nie</b>	12. Skarpy wtórne: <b>nie</b>
--	---	---	----------------------------------

#### c. jezor i koluwium:

13. Wysokość czoła: <b>2m</b>	14. Długość powierzchni koluwium: <b>46m</b>	15. Nachylenie powierzchni koluwium: <b>6°</b>	16. Miąższość koluwium:	
			mierzona	szacowana <b>12m</b>

#### d. stok, na którym jest osuwisko:

17. Typ stoku: <b>prosty</b>	18. Nachylenie: <b>7°</b>	19. Ekspozycja: <b>NE</b>	20. Długość: <b>100m</b>	21. Wysokość: <b>12m</b>
---------------------------------	------------------------------	------------------------------	-----------------------------	-----------------------------

### 5. Podłoże osuwiska:

1. Rodzaj utworów: <b>less</b>	2. Wiek utworów: <b>plejstocen</b>	3. Zaleganie warstw: <b>Zgodnie z nachyleniem stoku</b>	4. Tektonika: <b>inne (brak uwarunkowań tektonicznych)</b>
-----------------------------------	---------------------------------------	--	---

### 6. Materiał koluwialny:

detrytyczny	pakietowy	detrytyczno-blokowy	bloki (głazy)	giny/iły	gliny z rumoszem	lessy i gliny lessopodobne	nasypy
						<b>X</b>	

### 7. Przejawy wód powierzchniowych i gruntowych w obrębie:

	brak	podmokłości	młaki	wysięki	źródła	zbiornik wód powierzchniowych	cieki powierzchniowe
1. Koluwium:				<b>X</b>			

2. Skarpa główna, stok powyżej skarpy:	<b>X</b>						
3. Stok poniżej osuwiska:							<b>X</b>
4. Stok po bokach osuwiska:	<b>X</b>						

### 8. Wiek i geneza osuwiska:

1. Data powstania: <b>b.d</b>	Opis/uwagi: <b>brak danych o czasie powstania osuwiska</b>	3. Przyczyna ruchu osuwiskowego: <b>Podcięcie erozyjne</b>
2. Rozwój osuwiska w czasie: <b>b.d.</b>	Opis/uwagi: <b>osuwisko nieaktywne</b>	3. Przyczyna ruchu osuwiskowego: <b>j.w.</b>

### 9. Użytkowanie terenu w obrębie osuwiska:

#### a. pokrycie stoku:

1. Lasy:	2. Zarośla krzewiaste:	3. Łąki i pastwiska:	4. Grunty orne:	5. Sady:	6. Nieużytki:
	<b>X</b>				<b>X</b>

#### b. zabudowa:

7. Mieszkalna: <b>0</b>	8. Gospodarcza: <b>0</b>	9. Przemysłowa/usługowa: <b>0</b>	10. Użyteczności publicznej: <b>0</b>
11. Zabytkowa/sakralna: <b>0</b>	12. Inna: <b>0</b>		

#### c. infrastruktura komunikacyjna:

13. Drogi:					14. Linie kolejowe:
brak	gminna	powiatowa	wojewódzka	krajowa	<b>brak</b>
<b>X</b>					

#### d. linie przesyłowe:

15. Linie energetyczne	16. Linie telefoniczne:	17. Wodociągi:	18. Kanalizacja:	19. Gazociągi:	20. Inne:
------------------------	-------------------------	----------------	------------------	----------------	-----------

### 10. Powstałe szkody

### i zagrożenia:

1. Uprawy: <b>nie stwierdzono</b>	6. Uprawy: <b>nie występują</b>
2. Zabudowa: <b>nie stwierdzono</b>	7. Zabudowa: <b>nie występują</b>
3. Infrastruktura komunikacyjna: <b>Nie stwierdzono</b>	8. Infrastruktura komunikacyjna: <b>nie występują</b>
4. Linie przesyłowe: <b>nie stwierdzono</b>	9. Linie przesyłowe: <b>nie występują</b>
5. Inne: <b>nie stwierdzono</b>	10. Inne: <b>nie występują</b>
11. Ocena możliwości wystąpienia dalszych ruchów osuwiskowych: <b>Możliwe zsuniecie się pokrywy lessowej</b>	

### 11. Rodzaje i zakres wykonanych prac zabezpieczających:

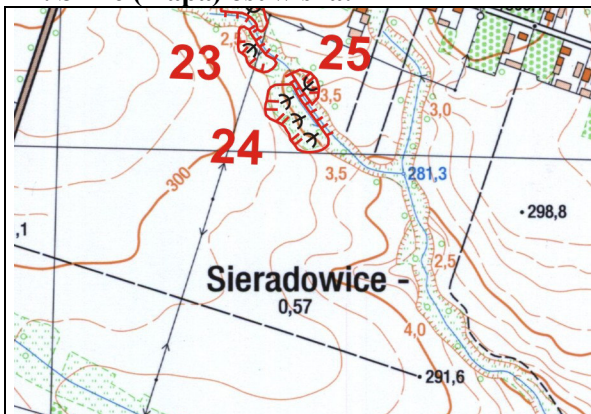
TAK	NIE <b>X</b>	Opis:
-----	-----------------	-------

### 12. Prowadzenie instrumentalnych prac monitoringowych:

TAK	NIE <b>X</b>	
-----	-----------------	--

### 13. Stan badań:

<b>osuwisko nie było badane</b>
---------------------------------

**14. Szkic (mapa) osuwiska:****15. Przekrój geologiczny osuwiska:**

Przekrój geologiczny zamieszcza się jeśli był opracowany na podstawie badań geologicznych (np. z dokumentacji geologiczno-inżynierskiej, publikacji naukowej, itp.)

**16. Fotografie osuwiska:**

Ogólny widok osuwiska.

**17. Uwagi o możliwości zabezpieczenia oraz dodatkowe informacje:**

Osuwisko okresowo aktywne na krawędzi doliny niewielkiego ciek. Obiekt nie zagraża niczemu i nie ma potrzeby zabezpieczania go.

**4. Autor karty  
imię i nazwisko:**

Rafał Dąbrowski

**5. Kategoria i numer  
uprawnień geologicznych:**

VII-1316

**6. Instytucja:**

PUG KIELKART  
Kielce

**7. Data wypełnienia:**

10.10.2019r

Rafał Dąbrowski	VII-1316	PUG KIELKART Kielce	10.10.2019r
-----------------	----------	------------------------	-------------



## Karta rejestracyjna osuwiska

### 1. Numer ewidencyjny:

2 6 - 0 4 - 0 2 3 - 0 0 0 0 2 5

Numer roboczy osuwiska:

### 2. Lokalizacja osuwiska:

1. Miejscowość: <b>Śniadka Druga/Trzecia</b>	2. Gmina: <b>Bodzentyn część dz. 372</b>	3. Powiat: <b>kielecki</b>	4. Województwo: <b>świętokrzyskie</b>
5. Mapa topograficzna 1:10 000 (godło, nazwa): <b>M-34-42-B-b-2</b>	6. Arkusze SMGP 1:50 000: <b>Bodzentyn (M 34-42 B)</b>	7. Współrzędne geograficzne: <b>20°59'47.24" E    50°57'35.53" N</b>	
8. Kraina geograficzna: <b>Góry Świętokrzyskie  (342.34)</b>	9. Jednostka tektoniczna: <b>Góry Świętokrzyskie</b>	10. Zlewnia: <b>Psarka</b>	11. Inne dane lokalizacyjne <b>Dolina potoku płynącego między Śniadką Drugą i Trzecią uchodzącego do Psarki.</b>

### 3. Charakterystyka osuwiska:

1. Sytuacja geomorfologiczna: <b>Skarpa przykorytowa</b>	2. Układ geologiczny: <b>asekwentne</b>	
3. Rodzaj materiału: <b>ziemne (gruntowe)</b>	4. Rodzaj ruchu: <b>zsuw</b>	5. Stopień aktywności: <b>A    O    X    N</b>
6. Krótki opis słowny: <b>Osuwisko nieaktywne, gruntowe w skarpcie ponad tarasem zalewowym bezimiennego cieką na S od Śniadki Trzeciej</b>		

### 4. Parametry morfometryczne osuwiska:

#### a. ogólne:

1. Powierzchnia: <b>0,20ha</b>	2. Długość: <b>max.37m</b>	3. Szerokość: <b>max.65m</b>	4. Wysokość maks.: <b>270,4 m n.p.m.</b>	5. Wysokość min.: <b>262,1 m n.p.m.</b>	6. Rozpiętość pionowa <b>8,3m</b>
7. Nachylenie: <b>12°</b>	8. Azymut: <b>25°</b>				

#### b. skarpa osuwiskowa:

9. Wysokość skarpy głównej: <b>3m</b>	10. Nachylenie skarpy głównej: <b>~25°</b>	11. Szczeliny powyżej skarpy głównej: <b>nie</b>	12. Skarpy wtórne: <b>nie</b>
--	---	---	----------------------------------

#### c. jeźor i koluwium:

13. Wysokość czoła: <b>0m</b>	14. Długość powierzchni koluwium: <b>31m</b>	15. Nachylenie powierzchni koluwium: <b>9°</b>	16. Miąższość koluwium: mierzona    szacowana <b>6m</b>
----------------------------------	---	---	---

#### d. stok, na którym jest osuwisko:

17. Typ stoku: <b>prosty</b>	18. Nachylenie: <b>14°</b>	19. Ekspozycja: <b>N</b>	20. Długość: <b>37m</b>	21. Wysokość: <b>9m</b>
---------------------------------	-------------------------------	-----------------------------	----------------------------	----------------------------

### 5. Podłoże osuwiska:

1. Rodzaj utworów: <b>less</b>	2. Wiek utworów: <b>plejstocen</b>	3. Zaleganie warstw: <b>Zgodnie z nachyleniem stoku</b>	4. Tektonika: <b>inne (brak uwarunkowań tektonicznych)</b>
-----------------------------------	---------------------------------------	--	---

### 6. Materiał koluwalny:

detrytyczny	pakietowy	detrytyczno-blokowy	bloki (głazy)	giny/iły	gliny z rumoszem	lessy i gliny lessopodobne	nasypy
						<b>X</b>	

### 7. Przejawy wód powierzchniowych i gruntowych w obrębie:

	brak	podmokłości	młaki	wysięki	źródła	zbiorniki wód powierzchniowych	cieki powierzchniowe
1. Koluwium:	<b>X</b>						
2. Skarpa główna, stok powyżej skarpy:	<b>X</b>						

3. Stok poniżej osuwiska:								<b>X</b>
4. Stok po bokach osuwiska:	<b>X</b>							

### 8. Wiek i geneza osuwiska:

1. Data powstania: <b>b.d</b>	Opis/uwagi: <b>brak danych o czasie powstania osuwiska</b>	3. Przyczyna ruchu osuwiskowego: <b>Podcięcie erozyjne</b>
2. Rozwój osuwiska w czasie: <b>b.d.</b>	Opis/uwagi: <b>osuwisko nieaktywne</b>	3. Przyczyna ruchu osuwiskowego: <b>j.w.</b>

### 9. Użytkowanie terenu w obrębie osuwiska:

#### a. pokrycie stoku:

1. Lasy:	2. Zarośla krzewiaste: <b>X</b>	3. Łąki i pastwiska:	4. Grunty orne:	5. Sady:	6. Nieużytki: <b>X</b>
----------	------------------------------------	----------------------	-----------------	----------	---------------------------

#### b. zabudowa:

7. Mieszkalna: <b>0</b>	8. Gospodarcza: <b>0</b>	9. Przemysłowa/usługowa: <b>0</b>	10. Użyteczności publicznej: <b>0</b>
11. Zabytkowa/sakralna: <b>0</b>	12. Inna: <b>0</b>		

#### c. infrastruktura komunikacyjna:

13. Drogi:					14. Linie kolejowe:
brak	gminna	powiatowa	wojewódzka	krajowa	<b>brak</b>
<b>X</b>					

#### d. linie przesyłowe:

15. Linie energetyczne	16. Linie telefoniczne:	17. Wodociągi:	18. Kanalizacja:	19. Gazociągi:	20. Inne:
------------------------	-------------------------	----------------	------------------	----------------	-----------

### 10. Powstałe szkody

### i zagrożenia:

1. Uprawy: <b>nie stwierdzono</b>	6. Uprawy: <b>nie występują</b>
2. Zabudowa: <b>nie stwierdzono</b>	7. Zabudowa: <b>nie występują</b>
3. Infrastruktura komunikacyjna: <b>Nie stwierdzono</b>	8. Infrastruktura komunikacyjna: <b>nie występują</b>
4. Linie przesyłowe: <b>nie stwierdzono</b>	9. Linie przesyłowe: <b>nie występują</b>
5. Inne: <b>nie stwierdzono</b>	10. Inne: <b>nie występują</b>
11. Ocena możliwości wystąpienia dalszych ruchów osuwiskowych: <b>Możliwe zsuniecie się pokrywy lessowej</b>	

### 11. Rodzaje i zakres wykonanych prac zabezpieczających:

TAK	NIE <b>X</b>	Opis:
-----	-----------------	-------

### 12. Prowadzenie instrumentalnych prac monitoringowych:

TAK	NIE <b>X</b>	
-----	-----------------	--

### 13. Stan badań:

<b>osuwisko nie było badane</b>
---------------------------------

### 14. Szkic (mapa) osuwiska:

### 15. Przekrój geologiczny osuwiska:



Przekrój geologiczny zamieszcza się jeśli był opracowany na podstawie badań geologicznych (np. z dokumentacji geologiczno-inżynierskiej, publikacji naukowej, itp.)

#### 16. Fotografie osuwiska:



Ogólny widok osuwiska.

#### 17. Uwagi o możliwości zabezpieczenia oraz dodatkowe informacje:

Osuwisko nieaktywne na krawędzi doliny niewielkiego ciek. Obiekt nie zagraża niczemu i nie ma potrzeby zabezpieczania go.

4. Autor karty  
imię i nazwisko:

Rafał Dąbrowski

5. Kategoria i numer  
uprawnień geologicznych:

VII-1316

6. Instytucja:

PUG KIELKART  
Kielce

7. Data wypełnienia:

10.10.2019r

Rafał Dąbrowski	VII-1316	PUG KIELKART Kielce	10.10.2019r
-----------------	----------	------------------------	-------------

## Karta rejestracyjna osuwiska

### 1. Numer ewidencyjny:

2 6 - 0 4 - 0 2 3 - 0 0 0 0 2 6

Numer roboczy osuwiska:

### 2. Lokalizacja osuwiska:

1. Miejscowość: <b>Trzcianka</b>		2. Gmina: <b>Bodzentyn dz. 162,163/2, 164, 165</b>		3. Powiat: <b>kielecki</b>		4. Województwo: <b>świętokrzyskie</b>	
5. Mapa topograficzna 1:10 000 (godło, nazwa): <b>M-34-42-A-a-1</b>		6. Arkusz SMGP 1:50 000: <b>Nowa Słupia (M 34-43 A)</b>		7. Współrzędne geograficzne: <b>21<sup>00</sup>'50.11'' E    50<sup>58</sup>'10.40'' N</b>			
8. Kraina geograficzna: <b>Góry Świętokrzyskie (342.34)</b>		9. Jednostka tektoniczna: <b>Góry Świętokrzyskie</b>		10. Zlewnia: <b>Psarka</b>		11. Inne dane lokalizacyjne <b>Stok środkowy przykryty pokrywą lessową na S od Brogowca</b>	

### 3. Charakterystyka osuwiska:

1. Sytuacja geomorfologiczna: <b>Stok środkowy</b>		2. Układ geologiczny: <b>asekwentne</b>					
3. Rodzaj materiału: <b>ziemne (gruntowe)</b>		4. Rodzaj ruchu: <b>zsuw</b>			5. Stopień aktywności:		
					<b>A</b>	<b>X</b>	<b>O</b>
6. Krótki opis słowny: <b>Osuwisko okresowo aktywne, gruntowe w połowie stoku wzniesienia ponad Brogowcem</b>							

### 4. Parametry morfometryczne osuwiska:

#### a. ogólne:

1. Powierzchnia: <b>0,27ha</b>	2. Długość: <b>max.83m</b>	3. Szerokość: <b>max.42m</b>	4. Wysokość maks.: <b>269,0 m n.p.m.</b>	5. Wysokość min.: <b>252,0 m n.p.m.</b>	6. Rozpiętość pionowa <b>17m</b>
7. Nachylenie: <b>12°</b>	8. Azymut: <b>110°</b>				

#### b. skarpa osuwiskowa:

9. Wysokość skarpy głównej: <b>6m</b>	10. Nachylenie skarpy głównej: <b>~40°</b>	11. Szczeliny powyżej skarpy głównej: <b>nie</b>	12. Skarpy wtórne: <b>nie</b>
--	---	---	----------------------------------

#### c. jeźor i koluwium:

13. Wysokość czoła: <b>2m</b>	14. Długość powierzchni koluwium: <b>76m</b>	15. Nachylenie powierzchni koluwium: <b>8°</b>	16. Miąższość koluwium:	
		mierzona		szacowana
				<b>10m</b>

#### d. stok, na którym jest osuwisko:

17. Typ stoku: <b>prosty</b>	18. Nachylenie: <b>10°</b>	19. Ekspozycja: <b>E</b>	20. Długość: <b>320m</b>	21. Wysokość: <b>55m</b>
---------------------------------	-------------------------------	-----------------------------	-----------------------------	-----------------------------

### 5. Podłoże osuwiska:

1. Rodzaj utworów: <b>less</b>	2. Wiek utworów: <b>plejstocen</b>	3. Zaleganie warstw: <b>Zgodnie z nachyleniem stoku</b>	4. Tektonika: <b>inne (brak uwarunkowań tektonicznych)</b>
-----------------------------------	---------------------------------------	--	---

### 6. Materiał koluwalny:

detrytyczny	pakietowy	detrytyczno-blokowy	bloki (głazy)	giny/iły	gliny z rumoszem	lessy i gliny lessopodobne	nasypy
						<b>X</b>	

### 7. Przejawy wód powierzchniowych i gruntowych w obrębie:

	brak	podmokłości	młaki	wysięki	źródła	zbiornik wód powierzchniowych	cieki powierzchniowe
1. Koluwium:				<b>X</b>			

2. Skarpa główna, stok powyżej skarpy:	<b>X</b>						
3. Stok poniżej osuwiska:	<b>X</b>						
4. Stok po bokach osuwiska:	<b>X</b>						

### 8. Wiek i geneza osuwiska:

1. Data powstania: <b>b.d.</b>	Opis/uwagi: <b>brak danych o czasie powstania osuwiska</b>	3. Przyczyna ruchu osuwiskowego: <b>Wypływy wód na zboczu, oraz infiltracja wód opadowych i roztopowych</b>
2. Rozwój osuwiska w czasie: <b>b.d.</b>	Opis/uwagi: <b>osuwisko okresowo aktywne</b>	3. Przyczyna ruchu osuwiskowego: <b>j.w.</b>

### 9. Użytkowanie terenu w obrębie osuwiska:

#### a. pokrycie stoku:

1. Lasy:	2. Zarośla krzewiaste:	3. Łąki i pastwiska:	4. Grunty orne:	5. Sady:	6. Nieużytki:
<b>X</b>	<b>X</b>				

#### b. zabudowa:

7. Mieszkalna: <b>0</b>	8. Gospodarcza: <b>0</b>	9. Przemysłowa/usługowa: <b>0</b>	10. Użyteczności publicznej: <b>0</b>
11. Zabytkowa/sakralna: <b>0</b>	12. Inna: <b>0</b>		

#### c. infrastruktura komunikacyjna:

13. Drogi:					14. Linie kolejowe:
brak	gminna	powiatowa	wojewódzka	krajowa	<b>brak</b>
<b>X</b>					

#### d. linie przesyłowe:

15. Linie energetyczne	16. Linie telefoniczne:	17. Wodociągi:	18. Kanalizacja:	19. Gazociągi:	20. Inne:
------------------------	-------------------------	----------------	------------------	----------------	-----------

### 10. Powstałe szkody

### i zagrożenia:

1. Uprawy: <b>nie stwierdzono</b>	6. Uprawy: <b>nie występują</b>
2. Zabudowa: <b>nie stwierdzono</b>	7. Zabudowa: <b>nie występują</b>
3. Infrastruktura komunikacyjna: <b>Nie stwierdzono</b>	8. Infrastruktura komunikacyjna: <b>nie występują</b>
4. Linie przesyłowe: <b>nie stwierdzono</b>	9. Linie przesyłowe: <b>nie występują</b>
5. Inne: <b>nie stwierdzono</b>	10. Inne: <b>nie występują</b>
11. Ocena możliwości wystąpienia dalszych ruchów osuwiskowych: <b>Możliwe zsuniecie się pokrywy lessowej</b>	

### 11. Rodzaje i zakres wykonanych prac zabezpieczających:

TAK	NIE <b>X</b>	Opis:
-----	-----------------	-------

### 12. Prowadzenie instrumentalnych prac monitoringowych:

TAK	NIE <b>X</b>	
-----	-----------------	--

### 13. Stan badań:

<b>osuwisko nie było badane</b>
---------------------------------

**14. Szkic (mapa) osuwiska:****15. Przekrój geologiczny osuwiska:**

Przekrój geologiczny zamieszcza się jeśli był opracowany na podstawie badań geologicznych (np. z dokumentacji geologiczno-inżynierskiej, publikacji naukowej, itp.)

**16. Fotografie osuwiska:**

Ogólny widok osuwiska.

**17. Uwagi o możliwości zabezpieczenia oraz dodatkowe informacje:**

Osuwisko okresowo aktywne na stoku porośniętym lasem i zaroślami. Obiekt to osuwisko gruntowe/ziemne nie zagraża niczemu i nie ma potrzeby zabezpieczenia go.

**4. Autor karty  
imię i nazwisko:**

Rafał Dąbrowski

**5. Kategoria i numer  
uprawnień geologicznych:**

VII-1316

**6. Instytucja:**

PUG KIELKART  
Kielce

**7. Data wypełnienia:**

10.10.2019r

Rafał Dąbrowski	VII-1316	PUG KIELKART Kielce	10.10.2019r
-----------------	----------	------------------------	-------------

## Karta rejestracyjna osuwiska

### 1. Numer ewidencyjny:

2 6 - 0 4 - 0 2 3 - 0 0 0 0 2 7

Numer roboczy osuwiska:

### 2. Lokalizacja osuwiska:

1. Miejscowość: <b>Trzcianka</b>	2. Gmina: <b>Bodzentyn dz.293</b>	3. Powiat: <b>kielecki</b>	4. Województwo: <b>świętokrzyskie</b>
5. Mapa topograficzna 1:10 000 (godło, nazwa): <b>M-34-42-A-a-1</b>	6. Arkusz SMGP 1:50 000: <b>Nowa Słupia (M 34-43 A)</b>	7. Współrzędne geograficzne: <b>21<sup>00</sup> 48.27" E    50<sup>05</sup> 57.22" N</b>	
8. Kraina geograficzna: <b>Góry Świętokrzyskie  (342.34)</b>	9. Jednostka tektoniczna: <b>Góry Świętokrzyskie</b>	10. Zlewnia: <b>Psarka</b>	11. Inne dane lokalizacyjne <b>Osunięta skarpa nad rzeką Psarką na wysokości przysiółka Trzcianka</b>

### 3. Charakterystyka osuwiska:

1. Sytuacja geomorfologiczna: <b>Skarpa przykorytowa</b>	2. Układ geologiczny: <b>asekwentne</b>				
3. Rodzaj materiału: <b>ziemne (gruntowe)</b>	4. Rodzaj ruchu: <b>zsuw</b>	5. Stopień aktywności: <b>A   X   O   N</b>			
6. Krótki opis słowny: <b>Osuwisko okresowo aktywne, gruntowe w skarpie ponad holoceńskim tarasem Psarki.</b>					

### 4. Parametry morfometryczne osuwiska:

#### a. ogólne:

1. Powierzchnia: <b>0,38ha</b>	2. Długość: <b>max.37m</b>	3. Szerokość: <b>max.167m</b>	4. Wysokość maks.: <b>250,0 m n.p.m.</b>	5. Wysokość min.: <b>241,0 m n.p.m.</b>	6. Rozpiętość pionowa <b>9m</b>
7. Nachylenie: <b>14°</b>	8. Azymut: <b>115°</b>				

#### b. skarpa osuwiskowa:

9. Wysokość skarpy głównej: <b>5m</b>	10. Nachylenie skarpy głównej: <b>~35°</b>	11. Szczeliny powyżej skarpy głównej: <b>nie</b>	12. Skarpy wtórne: <b>nie</b>
--	---	---	----------------------------------

#### c. jeźor i koluwium:

13. Wysokość czoła: <b>0m</b>	14. Długość powierzchni koluwium: <b>30m</b>	15. Nachylenie powierzchni koluwium: <b>8°</b>	16. Miąższość koluwium: mierzona    szacowana <b>10m</b>	
----------------------------------	---	---	--	--

#### d. stok, na którym jest osuwisko:

17. Typ stoku: <b>prosty</b>	18. Nachylenie: <b>14°</b>	19. Ekspozycja: <b>SE</b>	20. Długość: <b>37m</b>	21. Wysokość: <b>9m</b>
---------------------------------	-------------------------------	------------------------------	----------------------------	----------------------------

### 5. Podłoże osuwiska:

1. Rodzaj utworów: <b>less</b>	2. Wiek utworów: <b>plejstocen</b>	3. Zaleganie warstw: <b>Zgodnie z nachyleniem stoku</b>	4. Tektonika: <b>inne (brak uwarunkowań tektonicznych)</b>
-----------------------------------	---------------------------------------	--	---

### 6. Materiał koluwalny:

detrytyczny	pakietowy	detrytyczno-blokowy	bloki (głazy)	giny/iły	gliny z rumoszem	lessy i gliny lessopodobne	nasypy
						<b>X</b>	

### 7. Przejawy wód powierzchniowych i gruntowych w obrębie:

	brak	podmokłości	młaki	wysięki	źródła	zbiornik wód powierzchniowych	cieki powierzchniowe
1. Koluwium:	<b>X</b>						
2. Skarpa główna, stok powyżej skarpy:	<b>X</b>						

3. Stok poniżej osuwiska:									<b>X</b>
4. Stok po bokach osuwiska:	<b>X</b>								

**8. Wiek i geneza osuwiska:**

1. Data powstania: <b>b.d</b>	Opis/uwagi: <b>brak danych o czasie powstania osuwiska</b>	3. Przyczyna ruchu osuwiskowego: <b>Podcięcie erozyjne</b>
2. Rozwój osuwiska w czasie: <b>b.d.</b>	Opis/uwagi: <b>osuwisko okresowo aktywne</b>	3. Przyczyna ruchu osuwiskowego: <b>j.w.</b>

**9. Użytkowanie terenu w obrębie osuwiska:****a. pokrycie stoku:**

1. Lasy: <b>X</b>	2. Zarośla krzewiaste: <b>X</b>	3. Łąki i pastwiska:	4. Grunty orne:	5. Sady:	6. Nieużytki:
----------------------	------------------------------------	----------------------	-----------------	----------	---------------

**b. zabudowa:**

7. Mieszkalna: <b>0</b>	8. Gospodarcza: <b>0</b>	9. Przemysłowa/usługowa: <b>0</b>	10. Użyteczności publicznej: <b>0</b>
11. Zabytkowa/sakralna: <b>0</b>	12. Inna: <b>0</b>		

**c. infrastruktura komunikacyjna:**

13. Drogi:					14. Linie kolejowe:
brak <b>X</b>	gminna	powiatowa	wojewódzka	krajowa	<b>brak</b>

**d. linie przesyłowe:**

15. Linie energetyczne	16. Linie telefoniczne:	17. Wodociągi:	18. Kanalizacja:	19. Gazociągi:	20. Inne:
------------------------	-------------------------	----------------	------------------	----------------	-----------

**10. Powstałe szkody****i zagrożenia:**

1. Uprawy: <b>nie stwierdzono</b>	6. Uprawy: <b>nie występują</b>
2. Zabudowa: <b>nie stwierdzono</b>	7. Zabudowa: <b>Cofająca się skarpa może zagrazić zabudowaniom</b>
3. Infrastruktura komunikacyjna: <b>Nie stwierdzono</b>	8. Infrastruktura komunikacyjna: <b>nie występują</b>
4. Linie przesyłowe: <b>nie stwierdzono</b>	9. Linie przesyłowe: <b>nie występują</b>
5. Inne: <b>nie stwierdzono</b>	10. Inne: <b>nie występują</b>
11. Ocena możliwości wystąpienia dalszych ruchów osuwiskowych: <b>Możliwe zsuniecie się pokrywy lessowej</b>	

**11. Rodzaje i zakres wykonanych prac zabezpieczających:**

TAK	NIE <b>X</b>	Opis:
-----	-----------------	-------

**12. Prowadzenie instrumentalnych prac monitoringowych:**

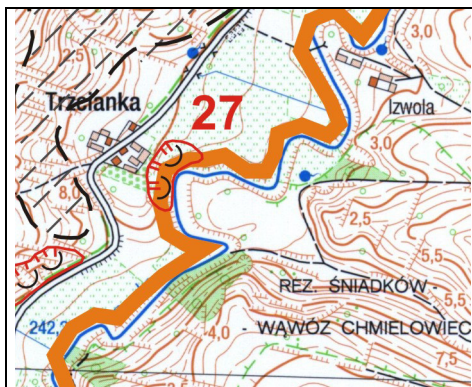
TAK	NIE <b>X</b>	
-----	-----------------	--

**13. Stan badań:**

<b>osuwisko nie było badane</b>
---------------------------------

**14. Szkic (mapa) osuwiska:****15. Przekrój geologiczny osuwiska:**





Przekrój geologiczny zamieszcza się jeśli był opracowany na podstawie badań geologicznych (np. z dokumentacji geologiczno-inżynierskiej, publikacji naukowej, itp.)

#### 16. Fotografie osuwiska:



Ogólny widok osuwiska.

#### 17. Uwagi o możliwości zabezpieczenia oraz dodatkowe informacje:

Osuwisko okresowo aktywne w skarpie przykorytowej porośniętej lasem i zaroślami. Obiekt to osuwisko gruntowe/ziemne, może zagrozić zabudowaniom położonym powyżej skarpy głównej.

4. Autor karty  
imię i nazwisko:

Rafał Dąbrowski

5. Kategoria i numer  
uprawnień geologicznych:

VII-1316

6. Instytucja:

PUG KIELKART  
Kielce

7. Data wypełnienia:

10.10.2019r

Rafał Dąbrowski	VII-1316	PUG KIELKART Kielce	10.10.2019r
-----------------	----------	------------------------	-------------

## Karta rejestracyjna osuwiska

### 1. Numer ewidencyjny:

2 6 - 0 4 - 0 2 3 - 0 0 0 0 2 8

Numer roboczy osuwiska:

### 2. Lokalizacja osuwiska:

1. Miejscowość: <b>Trzcianka</b>	2. Gmina: <b>Bodzentyn</b> wschodnie części dz. od 251 do 262 w tym 256/2	3. Powiat: <b>kielecki</b>	4. Województwo: <b>świętokrzyskie</b>
5. Mapa topograficzna 1:10 000 (godło, nazwa): <b>M-34-42-A-a-1</b>	6. Arkusz SMGP 1:50 000: <b>Nowa Słupia</b> (M 34-43 A)	7. Współrzędne geograficzne: <b>21°00'41.36" E    50°57'53.25" N</b>	
8. Kraina geograficzna: <b>Góry Świętokrzyskie</b>  (342.34)	9. Jednostka tektoniczna: <b>Góry Świętokrzyskie</b>	10. Zlewnia: <b>Psarka</b>	11. Inne dane lokalizacyjne <b>Podkopana skarpa powyżej drogi gminnej między Trzcianką a Śniadką Trzecią.</b>

### 3. Charakterystyka osuwiska:

1. Sytuacja geomorfologiczna: <b>Stok dolny</b>	2. Układ geologiczny: <b>subsekwentne</b>	
3. Rodzaj materiału: <b>zwietrzelinowe</b>	4. Rodzaj ruchu: <b>zsuw</b>	5. Stopień aktywności: <b>A    O    X    N</b>
6. Krótki opis słowny: <b>Osuwisko nieaktywne, usytuowane w dolnej części stoku gdzie częściowo eksploatowano kolumwia.</b>		

### 4. Parametry morfometryczne osuwiska:

#### a. ogólne:

1. Powierzchnia: <b>0,38ha</b>	2. Długość: <b>max.46m</b>	3. Szerokość: <b>max.210m</b>	4. Wysokość maks.: <b>270,0 m n.p.m.</b>	5. Wysokość min.: <b>250,0 m n.p.m.</b>	6. Rozpiętość pionowa <b>20m</b>
7. Nachylenie: <b>23°</b>	8. Azymut: <b>155°</b>				

#### b. skarpa osuwiskowa:

9. Wysokość skarpy głównej: <b>1m</b>	10. Nachylenie skarpy głównej: <b>~40°</b>	11. Szczeliny powyżej skarpy głównej: <b>nie</b>	12. Skarpy wtórne: <b>nie</b>
--	---	---	----------------------------------

#### c. jeźor i kolumwium:

13. Wysokość czoła: <b>0m</b>	14. Długość powierzchni kolumwium: <b>45m</b>	15. Nachylenie powierzchni kolumwium: <b>23°</b>	16. Miąższość kolumwium: mierzona    szacowana	
			<b>3m</b>	

#### d. stok, na którym jest osuwisko:

17. Typ stoku: <b>wklęsły</b>	18. Nachylenie: <b>10°</b>	19. Ekspozycja: <b>SE</b>	20. Długość: <b>400m</b>	21. Wysokość: <b>70m</b>
----------------------------------	-------------------------------	------------------------------	-----------------------------	-----------------------------

### 5. Podłoże osuwiska:

1. Rodzaj utworów: <b>Piaskowce, łupki z wkładkami zlepieńców</b>	2. Wiek utworów: <b>Dewon dolny</b>	3. Zaleganie warstw: <b>Zgodnie z nachyleniem stoku</b>	4. Tektonika: <b>inne (brak uwarunkowań tektonicznych)</b>
--	--	--	---

### 6. Materiał kolumwialny:

detrytyczny	pakietowy	detrytyczno-blokowy	bloki (głazy)	giny/iły	gliny z rumoszem	lessy i gliny lessopodobne	nasypy
<b>X</b>							

### 7. Przejawy wód powierzchniowych i gruntowych w obrębie:

	brak	podmokłości	młaki	wysięki	źródła	zbiornik wód powierzchniowych	cieki powierzchniowe
1. Kolumwium:	<b>X</b>						
2. Skarpa główna, stok powyżej skarpy:	<b>X</b>						

3. Stok poniżej osuwiska:	<b>X</b>						
4. Stok po bokach osuwiska:	<b>X</b>						

**8. Wiek i geneza osuwiska:**

1. Data powstania: <b>b.d.</b>	Opis/uwagi: <b>brak danych o czasie powstania osuwiska</b>	3. Przyczyna ruchu osuwiskowego: <b>Podcięcie przez wykop</b>
2. Rozwój osuwiska w czasie: <b>b.d.</b>	Opis/uwagi: <b>osuwisko nieaktywne</b>	3. Przyczyna ruchu osuwiskowego: <b>j.w.</b>

**9. Użytkowanie terenu w obrębie osuwiska:****a. pokrycie stoku:**

1. Lasy:	2. Zarośla krzewiaste: <b>X</b>	3. Łąki i pastwiska:	4. Grunty orne:	5. Sady:	6. Nieużytki: <b>X</b>
----------	------------------------------------	----------------------	-----------------	----------	---------------------------

**b. zabudowa:**

7. Mieszkalna: <b>0</b>	8. Gospodarcza: <b>0</b>	9. Przemysłowa/usługowa: <b>0</b>	10. Użyteczności publicznej: <b>0</b>
11. Zabytkowa/sakralna: <b>0</b>	12. Inna: <b>0</b>		

**c. infrastruktura komunikacyjna:**

13. Drogi:					14. Linie kolejowe:
brak	gminna	powiatowa	wojewódzka	krajowa	<b>brak</b>
<b>X</b>					

**d. linie przesyłowe:**

15. Linie energetyczne	16. Linie telefoniczne:	17. Wodociągi:	18. Kanalizacja:	19. Gazociągi:	20. Inne:
------------------------	-------------------------	----------------	------------------	----------------	-----------

**10. Powstałe szkody****i zagrożenia:**

1. Uprawy: <b>nie stwierdzono</b>	6. Uprawy: <b>nie występują</b>
2. Zabudowa: <b>nie stwierdzono</b>	7. Zabudowa: <b>nie występują</b>
3. Infrastruktura komunikacyjna: <b>Nie stwierdzono</b>	8. Infrastruktura komunikacyjna: <b>nie występują</b>
4. Linie przesyłowe: <b>nie stwierdzono</b>	9. Linie przesyłowe: <b>nie występują</b>
5. Inne: <b>nie stwierdzono</b>	10. Inne: <b>nie występują</b>
11. Ocena możliwości wystąpienia dalszych ruchów osuwiskowych: <b>Możliwe zsuniecie się pokrywy zwietrzelinowej</b>	

**11. Rodzaje i zakres wykonanych prac zabezpieczających:**

TAK	NIE <b>X</b>	Opis:
-----	-----------------	-------

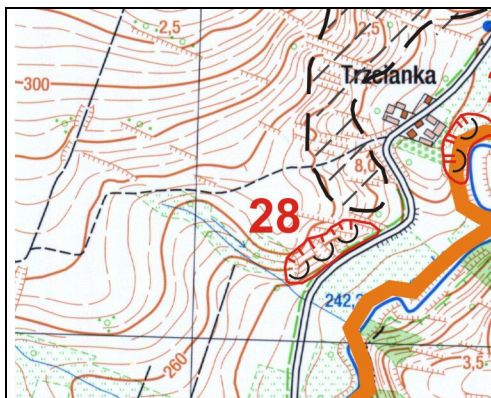
**12. Prowadzenie instrumentalnych prac monitoringowych:**

TAK	NIE <b>X</b>	
-----	-----------------	--

**13. Stan badań:**

<b>osuwisko nie było badane</b>
---------------------------------

**14. Szkic (mapa) osuwiska:****15. Przekrój geologiczny osuwiska:**



Przekrój geologiczny zamieszcza się jeśli był opracowany na podstawie badań geologicznych (np. z dokumentacji geologiczno-inżynierskiej, publikacji naukowej, itp.)

#### 16. Fotografie osuwiska:



Widok skarpy głównej i wyraźnej rzeźby wewnątrzsuwiskowej.

#### 17. Uwagi o możliwości zabezpieczenia oraz dodatkowe informacje:

Osuwisko nieaktywne w dolnej części stoku zbudowanego z piaskowców i łupków ze zlepnięciami. Obiekt to osuwisko zwietrzelinowe, powstałe przypuszczalnie na skutek prac ziemnych związanych z budową drogi. Obecnie koluwium/rumosz skalny/ jest dorywczo eksploatowany.

4. Autor karty imię i nazwisko:	5. Kategoria i numer uprawnień geologicznych:	6. Instytucja:	7. Data wypełnienia:
Rafał Dąbrowski	VII-1316	PUG KIELKART Kielce	10.10.2019r