

Karta rejestracyjna osuwiska

1. Numer ewidencyjny:

2 6 - 0 4 - 1 4 2 - 0 0 0 0 0 1

Numer roboczy osuwiska:

2. Lokalizacja osuwiska:

1. Miejscowość: Wesoła	2. Gmina: Piekoszów	3. Powiat: kielecki	4. Województwo: świętokrzyskie
5. Mapa topograficzna 1:10 000 (godło, nazwa): M-34-041-B-c-4	6. Arkusze SMGP 1:50 000: Piekoszów (814)	7. Współrzędne geograficzne: 20°19'14.23" E 50°51'46.23" N	
8. Kraina geograficzna: Wzgorza Łopuszańskie (342.16)	9. Jednostka tektoniczna: Góry Świętokrzyskie	10. Zlewnia: Wierna Rzeka	11. Inne dane lokalizacyjne Skarpa przykorytowa Wiernej rzeki pomiędzy miejscowościami Wesoła a Wierna Rzeka.

3. Charakterystyka osuwiska:

1. Sytuacja geomorfologiczna: skarpa przykorytowa	2. Układ geologiczny: asekwentne (osuwisko ziemne)				
3. Rodzaj materiału: gruntowe (ziemne)	4. Rodzaj ruchu: zsuw	5. Stopień aktywności: X A O N			
6. Krótki opis słowny: Aktywne osuwisko rozwinięte w zboczu doliny Wiernej Rzeki. Osuwisko stwarza zagrożenie dla drogi gminnej oraz linii przesyłowej niskiego napięcia.					

4. Parametry morfometryczne osuwiska:

a. ogólne:

1. Powierzchnia: 0,25ha	2. Długość: max.40m	3. Szerokość: max.49m	4. Wysokość maks.: 239m n.p.m.	5. Wysokość min.: 229m n.p.m.	6. Rozpiętość pionowa 10m
7. Nachylenie: 14°	8. Azymut: 290°				

b. skarpa osuwiskowa:

9. Wysokość skarpy głównej: 2m	10. Nachylenie skarpy głównej: ~40°	11. Szczeliny powyżej skarpy głównej: nie	12. Skarpy wtórne: nie
--	---	---	----------------------------------

c. jezor i koluwium:

13. Wysokość czola: 1m	14. Długość powierzchni koluwium: 38m	15. Nachylenie powierzchni koluwium: 12°	16. Miąższość koluwium: mierzona szacowana 5m	
----------------------------------	---	--	---	--

d. stok, na którym jest osuwisko:

17. Typ stoku: prosty	18. Nachylenie: 13°	19. Ekspozycja: W	20. Długość: 150m	21. Wysokość: 12m
---------------------------------	-------------------------------	-----------------------------	-----------------------------	-----------------------------

5. Podłoże osuwiska:

1. Rodzaj utworów: Wapień, wapień margliste, margle i dolomity	2. Wiek utworów: Trias środkowy i dolny	3. Zaleganie warstw: skośnie do nachylenia stoku	4. Tektonika: inne (brak uwarunkowań tektonicznych)
--	---	--	---

6. Materiał koluwalny:

detrytyczny	pakietowy	detrytyczno-blokowy	bloki (głazy)	giny/iły	gliny z rumoszem	lessy i gliny lessopodobne	nasypy
X							

7. Przejawy wód powierzchniowych i gruntowych w obrębie:

	brak	podmokłości	młaki	wysięki	źródła	zbiornik wód powierzchniowych	cieki powierzchniowe
1. Koluwium:	X						
2. Skarpa główna, stok powyżej skarpy:	X						
3. Stok poniżej osuwiska:							X

4. Stok po bokach osuwiska:				X			
-----------------------------	--	--	--	----------	--	--	--

8. Wiek i geneza osuwiska:

1. Data powstania: b.d	Opis/uwagi: brak danych o czasie powstania osuwiska	3. Przyczyna ruchu osuwiskowego: naturalna-podcięcie erozyjne
2. Rozwój osuwiska w czasie: b.d.	Opis/uwagi: osuwisko aktywne, możliwe niewielkie osunięcia się koluwiów przykorytowych	3. Przyczyna ruchu osuwiskowego: naturalna-podcięcie erozyjne

9. Użytkowanie terenu w obrębie osuwiska:

a. pokrycie stoku:

1. Lasy:	2. Zarośla krzewiaste:	3. Łąki i pastwiska:	4. Grunty orne:	5. Sady:	6. Nieużytki:
	X				

b. zabudowa:

7. Mieszkalna: 0	8. Gospodarcza: 0	9. Przemysłowa/usługowa: 0	10. Użyteczności publicznej: 0
11. Zabytkowa/sakralna: 0	12. Inna: 0		

c. infrastruktura komunikacyjna:

13. Drogi:					14. Linie kolejowe:
brak	gminna	powiatowa	wojewódzka	krajowa	brak
X					

d. linie przesyłowe:

15. Linie energetyczne: X	16. Linie telefoniczne:	17. Wodociągi:	18. Kanalizacja:	19. Gazociągi:	20. Inne:
-------------------------------------	-------------------------	----------------	------------------	----------------	-----------

10. Powstałe szkody

i zagrożenia:

1. Uprawy: nie stwierdzono	6. Uprawy: nie występują
2. Zabudowa: nie stwierdzono	7. Zabudowa: nie występują
3. Infrastruktura komunikacyjna: Drobne spękania asfaltu na odcinku paru metrów	8. Infrastruktura komunikacyjna: Droga może ulec oberwaniu
4. Linie przesyłowe: nie stwierdzono	9. Linie przesyłowe: Może nastąpić zerwanie linii przesyłowej
5. Inne: nie stwierdzono	10. Inne: nie występują
11. Ocena możliwości wystąpienia dalszych ruchów osuwiskowych: możliwe przykorytowe	

11. Rodzaje i zakres wykonanych prac zabezpieczających:

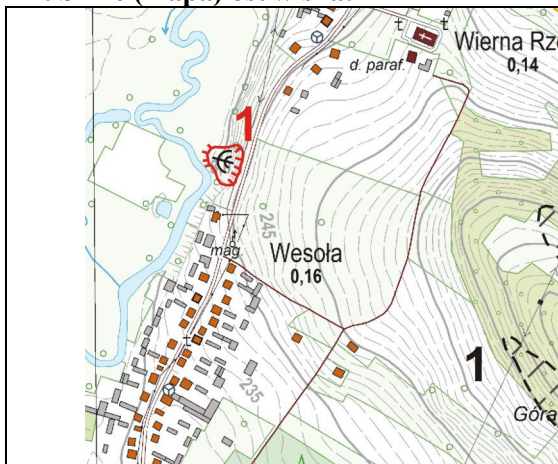
TAK	NIE X	Opis:
-----	-----------------	-------

12. Prowadzenie instrumentalnych prac monitoringowych:

TAK	NIE	Konieczna jest okresowa obserwacja osuwiska.
X		

13. Stan badań:

osuwisko nie było badane

14. Szkic (mapa) osuwiska:**15. Przekrój geologiczny osuwiska:**

Przekrój geologiczny zamieszcza się jeśli był opracowany na podstawie badań geologicznych (np. z dokumentacji geologiczno-inżynierskiej, publikacji naukowej, itp.)

16. Fotografie osuwiska:

Widok górnej części osuwiska z zarośniętą skarpą boczną.

17. Uwagi o możliwości zabezpieczenia oraz dodatkowe informacje:

Osuwisko wykazuje cechy aktywności co jest związane z erozją boczną Wiernej Rzeki. Obiekt zagraża drodze gminnej i linii niskiego napięcia. Wskazana stabilizacja skarpy głównej i dobrze funkcjonujące odwodnienie drogi a tym samym osuwiska.

18. Autor karty:

Witold Popielski

19. Kategoria i numer

uprawnień geologicznych:
VIII-0058

20. Instytucja:

PUG KIELKART
Kielce

21. Data wypełnienia:

29.09.2018r